

Feature:

- 1.MPPT laadmodus, conversie tot 99% kan besparen 30% ~ 60% van de energie dan traditionele controller.
- 2.Wat hoge efficiënte MPPT werking regeling en de vaststelling van TI28035 chip, maken de zonnepanelen bezettingsgraad tot 99%.
- Intelligent ontwerp, kan het apparaat online worden opgevaardeerd, klanten genieten van de levenslange service upgrade.
- 4.Compliance met de 2002/95 / EG milieu beschermen de vraag, niet de Cadmium, hydride en fluoride
- 5.Adopting het bekende merk componenten, kan de apparatuur de temperatuur niet lager dan 105 °C .De levensduur is ontworpen om uit te breiden tot 10 jaar in theorie lijden.
- 6.Charge mode: drie fasen (snel opladen, constante last, floating charge)
- 7.12V / 24V / 48V / 96V systeem automatisch herkennen voor eenvoudige bediening.
- 8 12V / 24V / 48V / 96V systeem maximale zonne-ingang DC 300V;
- 9.Connected Batterij Type kiezen: Loodaccu, geventileerd, Gel, NiCd-batterij. Andere soorten van batterijen kunnen ook worden gedefinieerd.
- 10 LCD en LED's geven allerlei parameters zoals producten model, PV ingangsspanning, accuspanning, laadstroom, lading vermogen, werk staat, en kan ook customers'company naam en website toe te voegen.
- 11 Communicatie Port.RS232 communicatie kan communicatieprotocol bieden, Dit maakt het omvattende en geïntegreerde beheer gemakkelijker aan klanten.
- 12 Met het verstrekken van een Microsoft door te verbinden met de pc dat de werkende staat en alle parameters in 7 talen kan laten zien.
13. Extensible LAN afstandsbediening.
- 14.Equipment integriteit: controller + CD-ROM (microcomputer software) + temperatuur sensing draad + communicatie draad + Anderson terminals;
- 15.CE, ROHS, FCC, PSE certificeringen approved.The apparaat ook kan ondersteunen bij de andere certificeringen passeren.
- 16 2 jaar garantie. En 3 ~ 10 jaar uitgebreide garantie dienst ook kan worden verstrekt.

Model: I-P-MS-C-12V / 24V / 48V / 96V-serie		20A	30A
Charge Mode	Maximaal vermogen Point Tracking		
Methode	3 fasen: snel opladen (MPPT), constante spanning, zwevende rekenen		
Systeemtype	DC12V / 24V / 48V / 96V	Automatische herkenning	
System Voltage	12V systeem	DC9V ~ DC15V	
	24V systeem	DC18V ~ DC30V	
	48Vsystem	DC36V ~ 60 VDC	
	96Vsystem	DC72V ~ DC120V	
Soft Start Time	12V / 24V / 48V / 96V	≤10S	
Dynamic Response Recovery Time	12V / 24V / 48V / 96V	500us	
Omzettingsrendement	12V / 24V / 48V / 96V	≥96.5%, ≤99%	
PV-modules bezettingsgraad	12V / 24V / 48V / 96V	≥99%	
Ingangskennmerken			
MPPT werk Voltage en Range	12V systeem	DC18V ~ DC150V	
	24V systeem	DC34 ~ DC150V	
	48V systeem	DC65 ~ DC150V	
	96Vsystem	DC125 ~ DC300V	
Low Voltage Input Bescherming Point	12V systeem	DC16V	
	24V systeem	DC30V	
	48V systeem	60 VDC	
	96Vsystem	DC120V	
Low Voltage Input Recovery Point	12V systeem	DC22V	
	24V systeem	DC34V	
	48V systeem	DC65V	
	96Vsystem	DC125V	

Max DC spanning	12V / 24V / 48V systeem	DC160V	
	96Vsystem	DC300V	
Input Overspanningsbeveiliging Point	12V / 24V / 48V systeem	DC150	
	96Vsystem	DC300V	
Input Overspanning Recovery Point	12V / 24V / 48V systeem	DC145V	
	96Vsystem	DC295V	
Max. PV Vermogen	12V systeem	280W	450W
	24V systeem	560W	850W
	48V systeem	1120W	1700W
	96Vsystem	2240W	3400W
Output Kenmerken			
Selecteerbare Accutypes (Standaard type is GEL batterij)	12V / 24V / 48V / 96Vsystem	Verzegelde lood-zuur, geventileerd, Gel, NiCd-batterij (Andere typen batterijen kunnen ook worden gedefinieerd)	
Constant Voltage	12V / 24V / 48V / 96Vsystem		
Floating Charge Voltage	12V / 24V / 48V / 96Vsystem	Controleer de laadspanning volgens de batterij soort vorm.	
Meer dan Charge Voltage Protection	12V systeem	14.6V	
	24V systeem	29.2V	
	48V systeem	58.4V	
	96V systeem	116.8V	
Nominale uitgangsvermogen	12V / 24V / 48V / 96Vsystem	20A	30A
Stroombegrenzende Protection	12V / 24V / 48V / 96Vsystem	25A	35A
Temperatuur Factor	12V / 24V / 48V / 96Vsystem	$\pm 0,02\%$ / °C	
Temperatuur Compensatie	12V / 24V / 48V / 96Vsystem	14.2V- (De hoogste temperatuur 25 °C) * 0,3	
Output Ripples (piek)	12V / 24V / 48V / 96Vsystem	200mV	
Output Voltage Stabiliteit Precision	12V / 24V / 48V / 96Vsystem	$\leq \pm 1,5\%$	
Beeldscherm			
LCD	Input, output-parameter en uitgangsvermogen etc (Controleer de LCD-display instructie)		
LED display	3 LED's geeft aan: Fout geven licht, lading aan te geven licht, stroombron geven licht (controleer de LED-instructie)		
Software Control via PC (communicatie poort)	RS232 (matching) of LAN (optioneel)		
Bescherming			
Input Low Voltage Protection	Controleer de ingang kenmerken		
Input Overspanningsbeveiliging	Controleer de ingang kenmerken		
Input Ompolingsbeveiliging	ja		
Output Overspanningsbeveiliging	Controleer de output karakteristieken		
Output Ompolingsbeveiliging	ja		
Kortsluiting bescherming	Herstellen na het elimineren van de kortsluiting fout, geen probleem langdurige kortsluiting		
Temperature Protection	95 °C		
Temperatuur bescherming	Boven de 85 °C, verlagen het uitgangsvermogen, verlagen 3A per graad.		
Andere parameters			
Noise	$\leq 40$ dB		
Verwarmingsmethoden	Geforceerde luchtkoeling, ventilatorsnelheid tarief gereguleerd door temperatuur, wanneer inwendige temperatuur te laag is, ventilator liep langzaam of stoppen; als controller stoppen met werken, fan ook stoppen liep.		
Onderdelen	Wereldmerk grondstoffen. Naleving van de EU-normen. Alle nominale temperatuur van elektrolytische condensatoren niet minder dan 105 °C		
Geur	Geen eigenaardige geur en en giftige stoffen.		
Bescherming van het milieu	Maak kennis met de 2002/95 / EG, geen cadmium hydride en fluoride		
Fysieke			
Meting Dx BxH (mm)	270 * 185 * 90		
N.G (kg)	3		
G.N (kg)	3.6		
Kleur	Blauw / Groen (optioneel)		
Veiligheid	CE, RoHS, PSE, FCC		
EMC	EN61000		
Type mechanische bescherming	IP21		
Milieu			
Luchtvochtigheid	0 ~ 90% RH (geen condens)		
Hoogte	0 ~ 3000m		
Bedrijfstemperatuur	-20 °C ~ + 40 °C		
Temperatuur bij opslag	-40 °C ~ + 75 °C		
Luchtdruk	70 ~ 106kPa		



Top



Input



Accessories

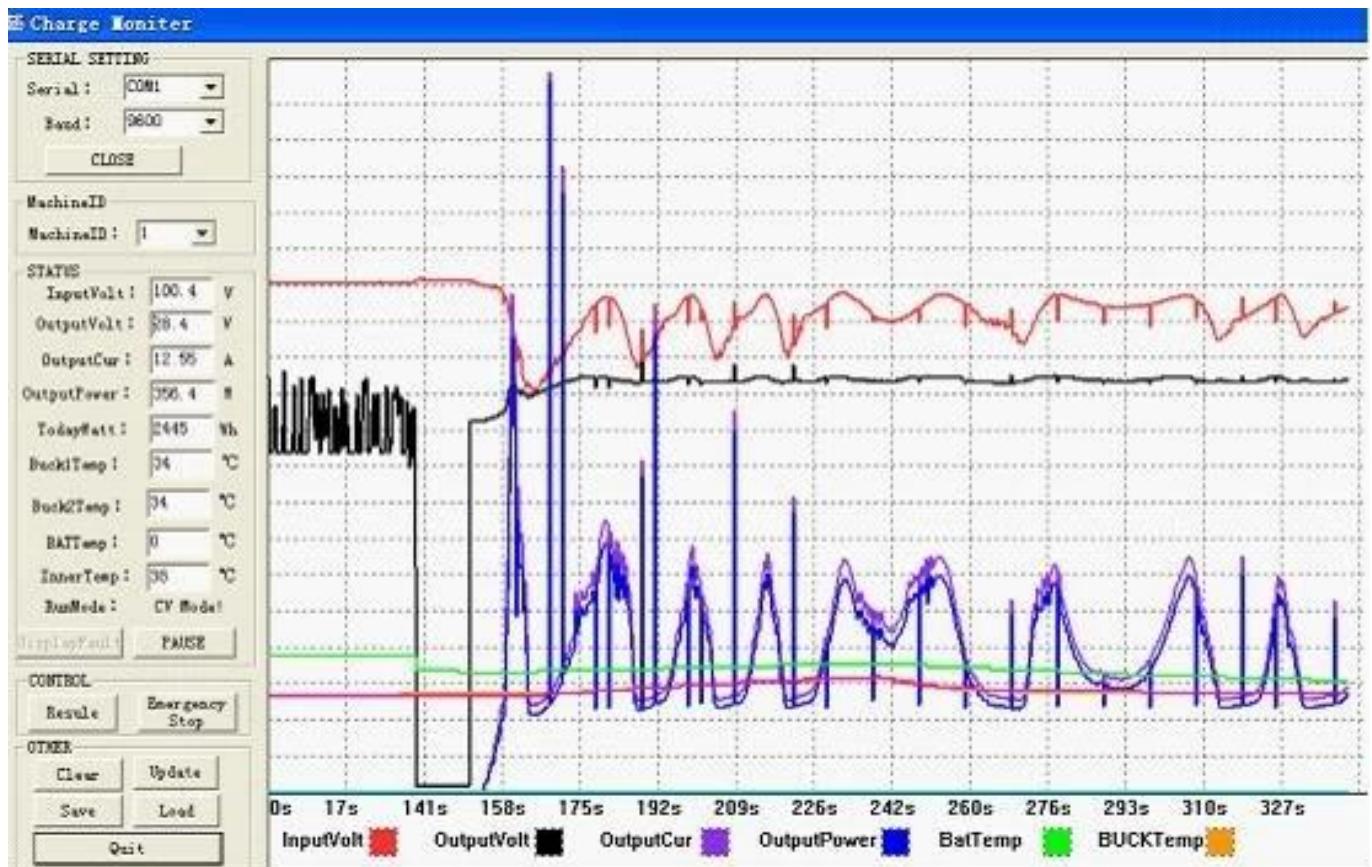
## De Cijfers van de PC Firmware en testen van software

The screenshot displays the I-Panda software interface. The top bar shows the device name 'COM1[51]\_1234567890123456' and the device mode 'Constant voltage charging'. The main interface is divided into several sections:

- Overview:** Shows a diagram of the solar charge controller connected to a battery. Below the diagram, it lists 'Solartype: Gel' and 'Modelname: IPANDA-MPPT-43A'.
- Input information:** Displays 'PV voltage: 105.1 V' and 'Environment temperature: 38.0 °C'.
- Output information:** Displays 'Output voltage: 27.1 V', 'Output power: 0.0 W', 'Output current: 0.0 A', 'Total power: 3.8 W', and 'Battery temperature: 0.0 °C'.
- Real-time events:** A table with columns for ID, Level, Time, and Event. It shows three events related to communication restoration.

ID	Level	Time	Event
3001	Message	2011-11-05 15:20	Communication restore
3002	Message	2011-11-05 15:20	Communication lost
3001	Message	2011-11-05 15:20	Communication restore

Figuur 1: PC Firmware



Figuur: Het testen van software

**System**



