

## Inleiding:

Dit is een slimme zonne-energie laadregelaar die heeft geavanceerde [MPPT technologie](#). Solar laadregelaar is een van de belangrijke onderdelen van de off-raster zonnestelsel. Voor het hebben van de geavanceerde MPPT technologie, kan de controller het piekvermogen met 99% omzettingsrendement traceren. MPPT microprocessor, in de controller, waardoor 30% meer laadstroom met aanzienlijk minder energie dan de traditie. Daarnaast, gemakkelijker installatie en ondersteuning volume breiden zijn andere voordelen. Het kan ook energie opslaan verschillende soorten batterijen. Wij leveren accu keuze (geventileerd, Sealed, Gel, NiCd).

## Parameter:

Model: I-P-MSC-DC12V / 24V / 48V-serie	40A	50A	60A	
Charge Mode	Maximum Power Point Tracking			
Methode	3 fasen: snel opladen (MPPT), constante spanning, floating charge			
Systeemtype	DC12V / 24V / 48V Automatische herkenning			
System Voltage	12V-systeem	DC9V ~ DC15V		
	24V-systeem	DC18V ~ DC30V		
	48Vsystem	DC36V ~ DC60V		
Soft Start Time	12V / 24V / 48Vsystem ≤10S			
Dynamic Response	12V / 24V / 48Vsystem 500us			
Recovery Time	12V / 24V / 48Vsystem 500us			
Omzettingsrendement	12V / 24V / 48Vsystem ≥96.5%, ≤99%			
PV-modules Bezettingsgraad	12V / 24V / 48Vsystem ≥99%			
<b>Ingangskennmerken</b>				
MPPT Werken Voltage en Range	12V-systeem	DC18V ~ DC150V		
	24V-systeem	DC34 ~ DC150V		
	48V-systeem	DC65 ~ DC150V		
Low Voltage Input Bescherming Point	12V-systeem	DC16V		
	24V-systeem	DC30V		
Low Voltage Input Recovery Point	48V-systeem	DC60V		
	12V-systeem	DC22V		
Max DC spanning	24V-systeem	DC34V		
	48V-systeem	DC65V		
Input Overspanningsbeveiliging Point	12V / 24V / 48V-systeem	DC160V		
Input Overspanning Recovery Point	12V / 24V / 48V-systeem	DC150V		
Max. PV Vermogen	12V / 24V / 48V-systeem	DC145V		
	12V-systeem	570W	700W	900W
	24V-systeem	1130W	1400W	1700W
48V-systeem	2270W	2800W	3400W	
<b>Output Kenmerken</b>				
Selecteerbare Accutypes (Standaard type is GEL batterij)	12V / 24V / 48Vsystem	Verzegelde lood-zuur, geventileerd, Gel, NiCd-batterij (Andere soorten van batterijen kunnen ook worden gedefinieerd)		
Constant Voltage	12V / 24V / 48V-systeem	Kijk dan op de laadspanning volgens het type batterij formulier.		
Drijvende Charge Voltage	12V / 24V / 48V-systeem			
	12V-systeem	14.6V		
	24V-systeem	29.2V		
Meer dan Charge bescherming Voltage	48V-systeem	58.4V		
	12V / 24V / 48V-systeem	40A	50A	60A
Nominale uitgangsvermogen	12V / 24V / 48V-systeem	44A	55A	66A
Stroombegrenzende Protection	12V / 24V / 48V-systeem	± 0,02% / °C		
Temperatuur Factor	12V / 24V / 48V-systeem	14.2V- (De hoogste temperatuur-25 °C) * 0.3		
Temperatuur Compensatie	12V / 24V / 48V-systeem	200mV		
Uitgang Ripples (piek)	12V / 24V / 48V-systeem	≤ ± 1,5%		
Output Voltage Stabiliteit Precision	12V / 24V / 48V-systeem			
<b>Tonen</b>				
LCD-display	Input, output parameter en uitgangsvermogen etc (Check de LCD-display instructie)			
LED-display	3 LED geeft aan: Storing geven licht, lading geven licht, voeding geven licht (controleer de LED-instructie)			
Software Control via PC (communicatie-poort)	RS232 (matching) of LAN (optioneel)			
<b>Bescherming</b>				
Input Low Voltage Protection	Controleer de input kenmerken			
Input Overspanningsbeveiliging	Controleer de input kenmerken			

Input Ompolingsbeveiliging	ja
Uitgang Overspanningsbeveiliging	Controleer de uitvoer kenmerken
Uitgang Ompolingsbeveiliging	ja
Kortsluiting bescherming	Herstellen na het elimineren van de kortsluiting fout, geen probleem voor de lange termijn Kortsluiting
Temperatuur bescherming	95 °C
Temperatuur bescherming	Boven de 85 °C, verlagen het uitgangsvermogen, 3A verlagen per graad.
<b>Andere parameters</b>	
Ruis	≤40dB
Verwarmingsmethoden	Geforceerde luchtkoeling, ventilatorsnelheid snelheid geregeld door de temperatuur, wanneer inwendige temperatuur te laag is, ventilator liep langzaam of te stoppen; wanneer controller stoppen met werken, ventilator ook stoppen liep.
Onderdelen	Wereldmerk grondstoffen. Naleving van de EU standards.All nominale temperatuur van elco's niet minder dan 105 °C
Geur	Geen eigenaardige geur en en giftige stoffen.
Bescherming van het milieu	Maak kennis met de 2002/95 / EG, geen cadmium hydride en fluoride
<b>Fysiek</b>	
Meting DxBxH (mm)	270 * 185 * 90
N.G (kg)	3
G.N (kg)	3.6
Kleur	Blauw / Groen (optioneel)
Veiligheid	CE, RoHS, PSE, FCC
EMC	EN61000
Type Mechanische bescherming	IP21
<b>Milieu</b>	
Vochtigheid	0 ~ 90% RH (geen condens)
Hoogte	0 ~ 3000m
Bedrijfstemperatuur	-20 °C ~ + 40 °C
Temperatuur bij opslag	-40 °C ~ + 75 °C
Luchtdruk	70 ~ 106kPa

De specificatie is alleen voor referentie. Kunnen zonder voorafgaande kennisgeving worden gewijzigd.

Wij bieden OEM en ODM service.The 36V / 72V / 96V-model kan ook op maat gemaakt worden voor u.

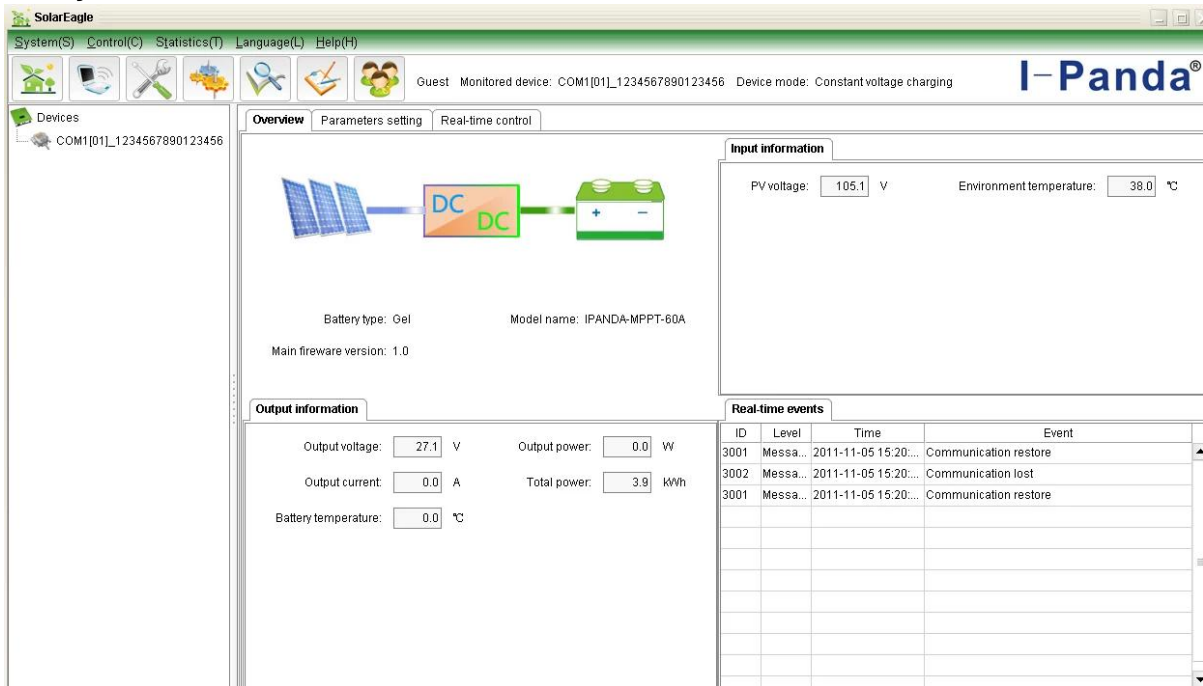


**Top**

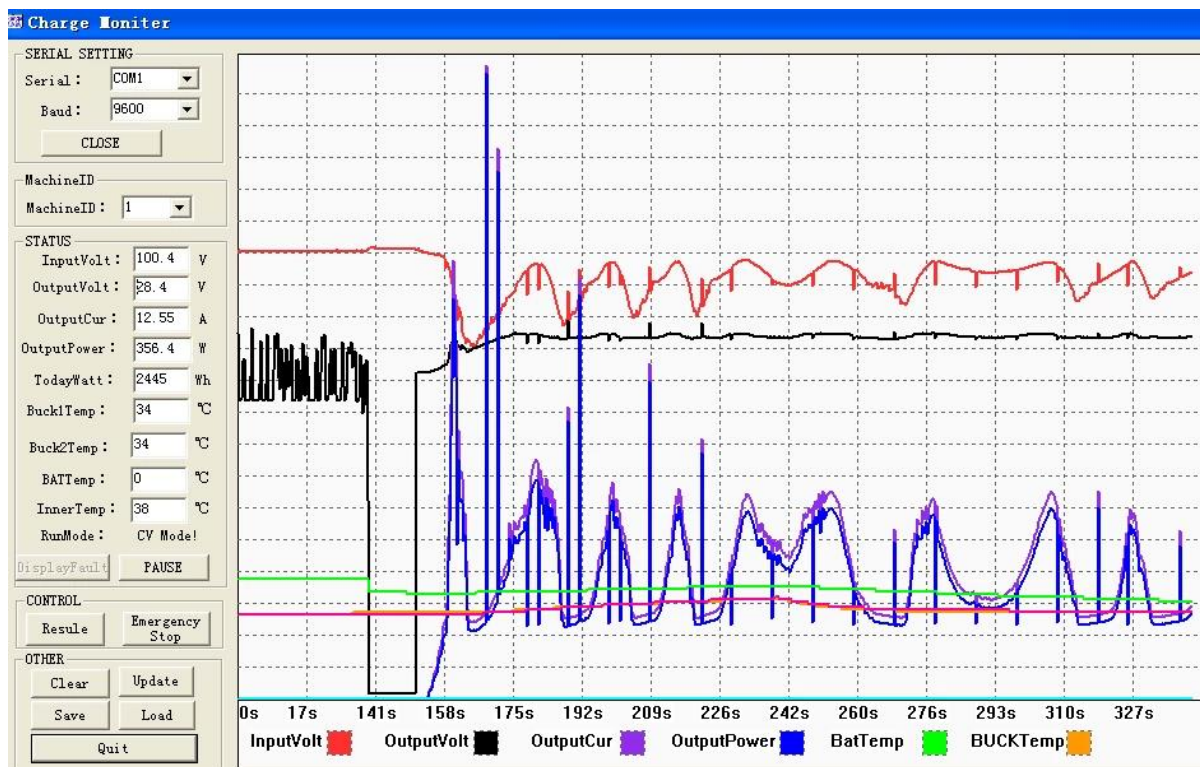
**Input**

**Accessories**

## De Cijfers van de PC Firmware en testen van software



Figuur 1: PC Firmware



Figuur: Het testen van software





