

Invoering

Dit is een [zonnelastencontrolemechanisme](#) 40A ~ 60A die hebben automatische max. power point tracking-functie met een hoge efficiëntie, die bijna 30% ~ 60% hoger dan de traditionele charge controller. Het beschikt ook over de functies van het systeem voltage automatische herkenning, breed belde van PV-ingang, verantwoordelijk voor alle soorten van de batterij, automatische ontlading controle, RS 232 / LAN communicatiefunctie enzovoort. Het is zeer high-end product voor zonne-markt met haar beste partner [IK-P-TPI2 model omvormer / lader / UPS.](#)

Toepassing

1. Industriële, commerciële, huishoudelijke off grid zonne-energie systeem voor het genereren
2. Beweegbare off grid zonne-energie systeem voor het genereren
3. Communicatie basisstations
4. Nieuwe energie-educatie bedrijf
5. [Solar Monitoring System](#)
6. Solar Straatverlichting System







Kenmerk:

- 1.MPPT laadmodus, omzettingsrendement upto 99%
- 2.12V / 24V / 48V systeem automatisch herkennen;
- 3.Wide scala van PV-ingang met max. is DC150V.
- 4.Unlimited parallelschakeling
- 5.Journal functie, Save functie set, datum, tijd, productiecapaciteit en ga zo maar door.
- 6.Charge mode: drie fasen (snel opladen, constante last, floating charge) .Het verlengt de levensduur van de accu's.
- 7.Discharge mode: ON / OFF-modus, dubbele tijd control mode, PV-spanning control mode, PV-spanning + tijdvertraging modus en ga zo maar door.
- 8.Recommended types batterijen verzegelde lood-zuur, geventileerd, gel, NiCd-batterij. Andere soorten van batterijen kunnen ook worden gedefinieerd.
- 9.Most informatie kan worden voorzien door de LCD en LED, zoals: . Model nee, PV ingangsspanning, het type batterij, accuspanning, laadstroom, het opladen van de macht, het werk status en ga zo maar door.

Ook informatie van de klant, zoals naam van het bedrijf, website en logo kan worden toegevoegd in Solar Eagle software.

10.RS232 en LAN communicatie-poort. IP-adres en Poort kunnen zijn gebruiker te definiëren voldoen aan wereldwijde area.And communicatieprotocol kan worden verstrekt om te helpen de klant het beheer van alle informatie.

11. De bovenste computersoftware wordt weergegeven in 11 talen, kan het de status van het werk en de set parameters van het afvoersysteem te laten zien.

12.Met intelligent ontwerp, kan het apparaat worden opgewaarderd online levenslang.

13.Adopting het bekende merk componenten kunnen de inrichtingen de temperatuur van ten minste 105 °C .De levensduur is ontworpen om te gebruiken voor 10 jaar in theorie lijden.

14.Compliance met de 2002/95 / EG milieu te beschermen vraag, niet de Cadmium, hydride en fluoride etc materiaal

15.Equipment integriteit: controller + CD-ROM (microcomputer software) + communicatiekabel + temperatuur sensing wire + Anderson terminals;

16.CE, ROHS certificeringen goedgekeurd.

17.2 jaar garantie. En 3 ~ 10 jaar uitgebreide garantie dienst ook kunnen worden verstrekt.

Parameter:

Model: I-P-SMART2-40A / 50A / 60A -series	40A	50A	60A	
Charge Mode	Maximum Power Point Tracking			
Methode	3 fasen: snel opladen (MPPT), constante spanning, floating charge			
Systeem type	DC12V / 24V / 48V Automatische herkenning			
System Voltage	12V systeem	DC9V ~ DC15V		
	24V systeem	DC18V ~ DC30V		
	48Vsystem	DC36V ~ DC60V		
Soft Start Time	12V / 24V / 48Vsystem	≤10S		
Dynamic Response	12V / 24V / 48Vsystem	500us		
Hersteltijd	12V / 24V / 48Vsystem	500us		
conversie Efficiency	12V / 24V / 48Vsystem	≥96.5%, ≤99%		
PV-modules bezettingsgraad	12V / 24V / 48Vsystem	≥99%		
Input Kenmerken				
MPPT Werken Voltage en Range	12V systeem	DC18V ~ DC150V		
	24V systeem	DC34 ~ DC150V		
	48V systeem	DC65 ~ DC150V		
Low Voltage Input Protection Point	12V systeem	DC16V		
	24V systeem	DC30V		
	48V systeem	DC60V		
Low Voltage Input Recovery Point	12V systeem	DC22V		
	24V systeem	DC34V		
	48V systeem	DC65V		
Max DC Voltage	12V / 24V / 48V-systeem	DC160V		
Input Overspanningsbeveiliging Point	12V / 24V / 48V-systeem	DC150		
Input Overspanning Recovery Point	12V / 24V / 48V-systeem	DC145V		
Max. PV Macht	12V systeem	570W	700W	900W
	24V systeem	1130W	1400W	1700W
	48V systeem	2270W	2800W	3400W
Uitvoereigenschappen				
Selecteerbaar Batterij Types (Standaard type is GEL batterij)	12V / 24V / 48V systeem	Verzegelde lood-zuur, geventileerd, Gel, NiCd-batterij (Andere typen batterijen kunnen ook worden gedefinieerd)		
constant Voltage	12V / 24V / 48V-systeem	Controleer de lading spanning afhankelijk van het type batterij vorm.		
Floating Charge Voltage	12V / 24V / 48V-systeem			
Meer dan Charge Protection Voltage	12V systeem	14.6V		
	24V systeem	29.2V		
	48V systeem	58.4V		

Nominale uitgangsvermogen	12V / 24V / 48V-systeem	40A	50A	60A
Stroombeperking Protection	12V / 24V / 48V-systeem	44A	55A	66A
Rate laadstroom	12V / 24V / 48V System	40A	50A	60A
temperatuur Factor	12V / 24V / 48V-systeem	± 0,02% / °C		
temperatuur Compensatie	12V / 24V / 48V-systeem	14.2V- (De hoogste temperatuur-25 °C) * 0.3		
Output Ripples (piek)	12V / 24V / 48V-systeem	200mV		
Output Voltage Stability Precision	12V / 24V / 48V-systeem	≤ ± 1,5%		
Laadspanning Piek-Peak Ripple	12V / 24V / 48V System	200mV		
nauwkeurigheid Charger voltage	12V / 24V / 48V System	≤ ± 1,5%		

Opmerking: OEM en ODM service worden geleverd. De 36V / 72V / 96V model ook op maat gemaakt kan worden voor je.

product Parts

NEE.	Hoeveelheid	Beschrijving
1	1 eenheid	laadregelaar
2	2 pct	terminals
3	2 pct	Gallow katrol (Voor het installeren van de controller op de muur)
4	4 set	Schroef (Voor het installeren van de controller op de muur)
5	1 pc	232 beurt om RJ45 communicatiekabel
6	1 pc	Handleiding
7	1 pc	Temperatuur sensing wire
8	2 pct	smeltdraad



Blue



Green



Upper Computer Software



Parts

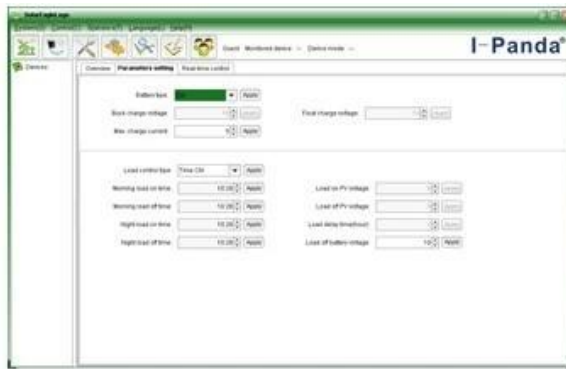


Package

Upper Computer Software en Test Software



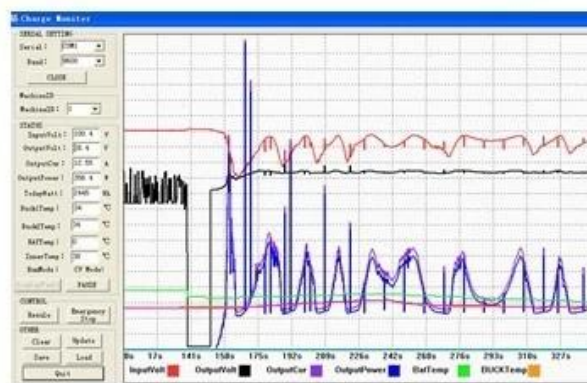
The interface of upper computer software working state



The interface of upper computer software parameter setting state

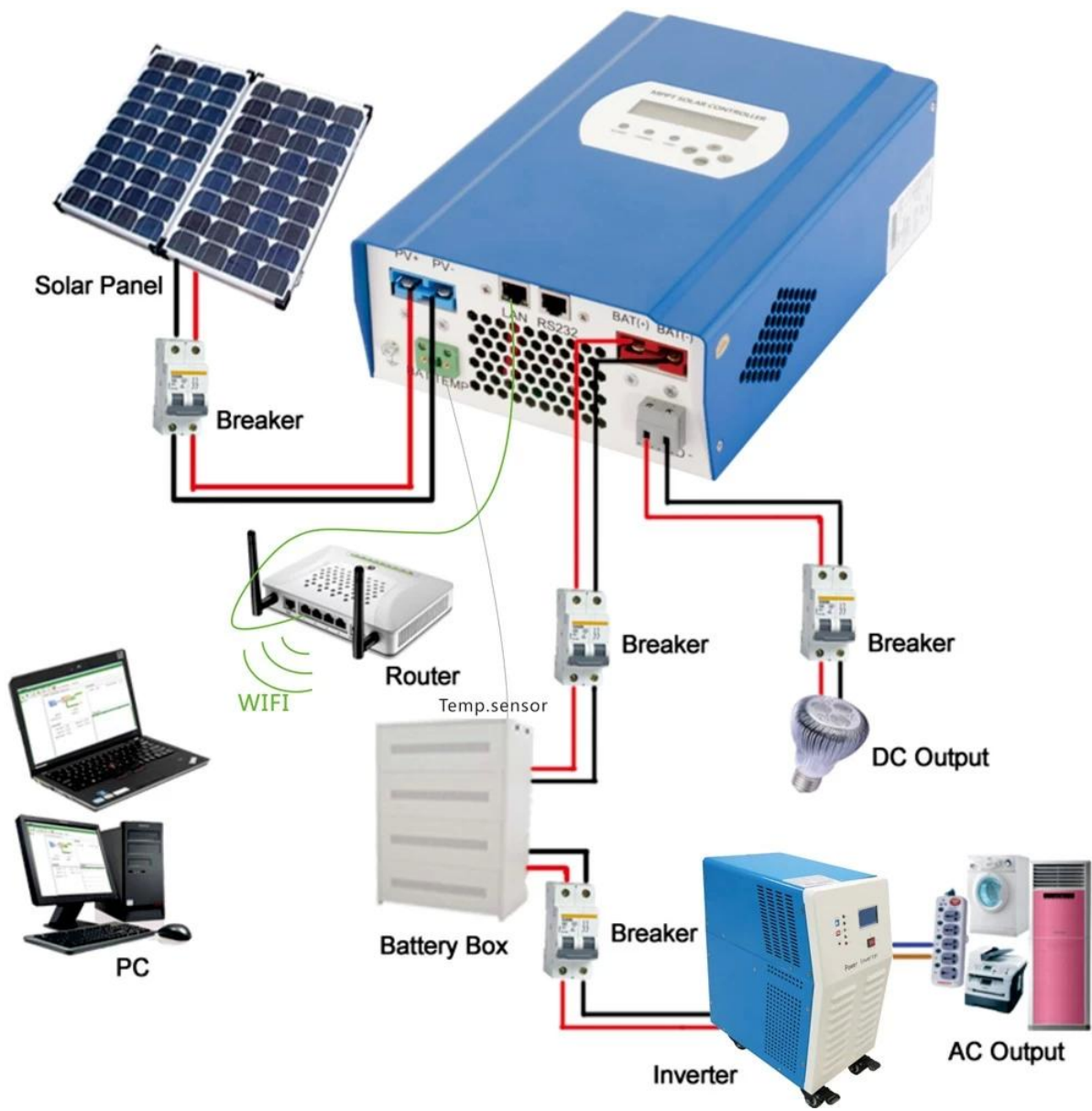


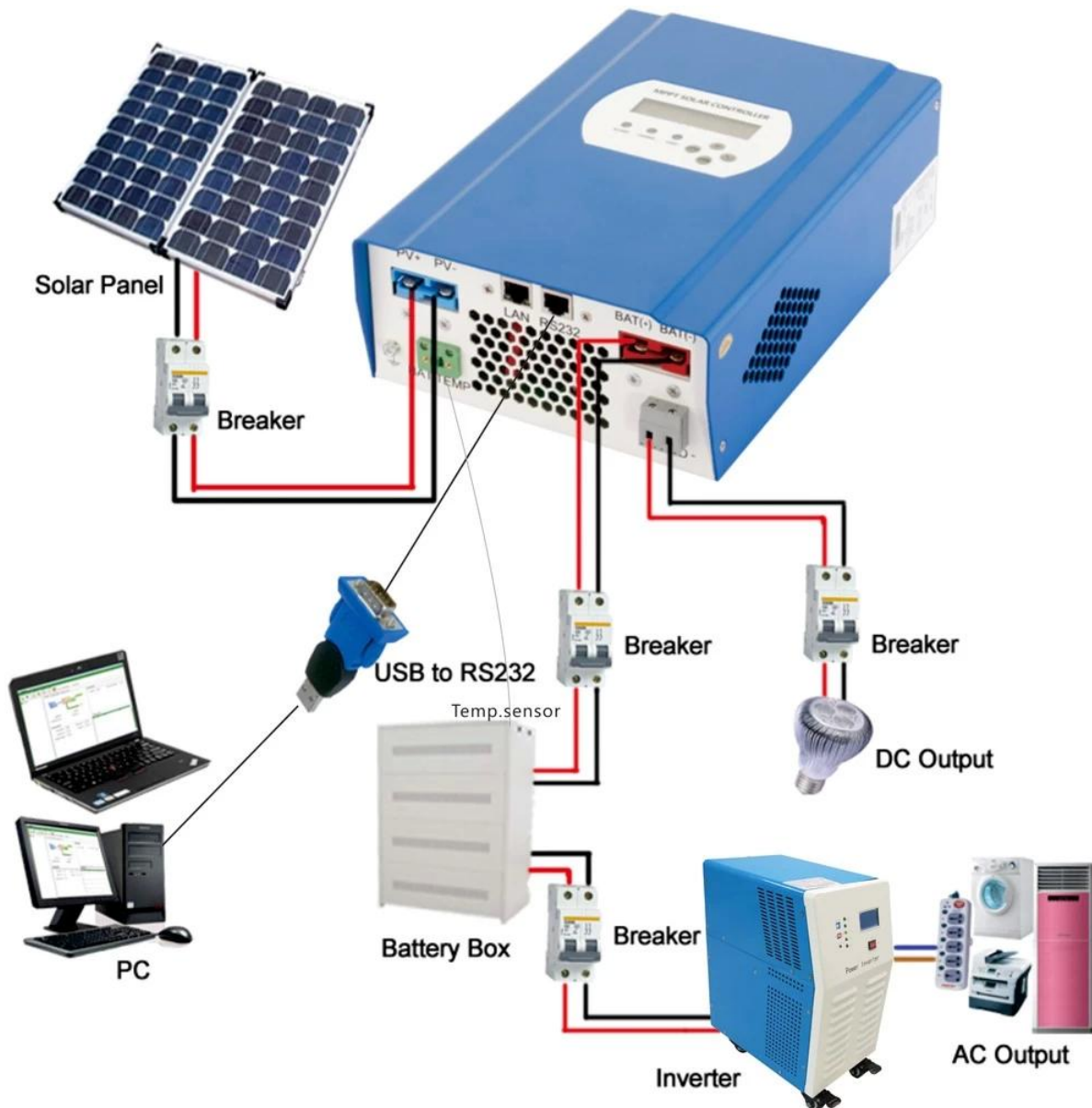
Upper computer software on/off interface and generating capacity record clean interface



The interface of test software working state

MPPT Connection





Service en Contact

1. Garantie

1,2 jaar garantie, levenslange technische bijstand.

2. Voorwaarden en Bepalingen

2.1 De garantie begint vanaf de datum van levering van onze fabriek.

2.2 Tijdens de garantieperiode, zal een defect product gerepareerd of vervangen gratis.

2.3 De garantie is niet beschikbaar voor producten die worden gebroken door het geweld of de onachtzaamheid of gerepareerd of gewijzigd zonder toestemming.

3. Levertijd

3.1 Sample bestellingen worden geleverd vanuit onze fabriek binnen 5-7 werkdagen.

3.2 Algemene bestellingen worden geleverd vanuit onze fabriek binnen 7-15 werkdagen.

3.3 Grote bestellingen worden geleverd vanuit onze fabriek binnen 25 werkdagen bij de meeste.

4. Zending

4.1 Monsters Door EMS, DHL, FedEx of een andere express.

4.2 Groothandel bestellingen door onze expediteur (door de lucht of over zee).

4.3 Groothandel bestellingen door uw eigen expediteur.

5. OEM en ODM

5.1 Op deze pagina zie basisgegevens, kunnen wij OEM, ODM service voor u te bieden.