

## Invoering

Dit is een [zonne-energie laadregelaar 20A ~ 30A](#) die hebben automatische max. power point tracking-functie met een hoog rendement dat bijna 30% ~ 60% hoger dan de traditionele charge controller. Het beschikt ook over de functies van het systeem voltage automatische erkenning, breed belde van PV-ingang, verantwoordelijk voor alle soorten van de batterij, automatische ontlading controle, RS 232 / LAN communicatiefunctie en ga zo maar door. Het is zeer high-end product voor zonne-markt met haar beste partner [I-P-TPI2 model omvormer / lader / UPS](#).

## Kenmerk

- 1.MPPT laadmodus, omzettingsrendement upto 99%
- 2.12V / 24V / 48V systeem automatisch herkennen;
- 3.Wide scala van PV-ingang met max. is DC150V.
- 4.Unlimited parallelschakeling
- 5.Journal functie, Save functie set, datum, tijd, productiecapaciteit en ga zo maar door.
- 6.Charge mode: drie fasen (snel opladen, constante last, floating charge) .Het verlengt de levensduur van de accu's.
- 7.Discharge mode: ON / OFF-modus, dubbele tijd control mode, PV-spanning control mode, PV-spanning + tijdvertraging modus en ga zo maar door.
- 8.Recommended types batterijen verzegelde lood-zuur, geventileerd, gel, NiCd-batterij. Andere soorten van batterijen kunnen ook worden gedefinieerd.
- 9.Most informatie kan worden voorzien door de LCD en LED, zoals:. Model nee, PV ingangsspanning, het type batterij, accuspanning, laadstroom, het opladen van de macht, het werk status en ga zo maar door. Ook informatie van de klant, zoals naam van het bedrijf, website en logo kan worden toegevoegd in Solar Eagle software.
- 10.RS232 en LAN communicatie-poort. IP-adres en Poort kunnen zijn gebruiker te definiëren voldoen aan wereldwijde area.And communicatieprotocol kan worden verstrekt om te helpen de klant het beheer van alle informatie.
11. De bovenste computersoftware wordt weergegeven in 11 talen, kan het de status van het werk en de set parameters van het afvoersysteem te laten zien.
- 12.Met intelligent ontwerp, kan het apparaat worden opgewaardeerd online levenslang.
- 13.Adopting het bekende merk componenten kunnen de inrichtingen de temperatuur van ten minste 105 °C .De levensduur is ontworpen om te gebruiken voor 10 jaar in theorie lijden.
- 14.Compliance met de 2002/95 / EG milieu te beschermen vraag, niet de Cadmium, hydride en fluoride etc materiaal
- 15.Equipment integriteit: controller + CD-ROM (microcomputer software) + communicatiekabel + temperatuur sensing wire + Anderson terminals;
- 16.CE, ROHS certificeringen goedgekeurd.

## Parameter

MODEL: I-P-SMART2-20A / 25A / 30A -SERIE	20A	25A	30A
Charge Mode	Maximum Power Point Tracking		
Discharge Mode	intelligente controle		
Systeem type	12V 24V 48V automatische herkenning		
Soft Start Time	≤10S		
Dynamic Response Recovery Time	500us		
conversie Efficiency	≥96.5%, ≤99%		
PV-modules bezettingsgraad	≥99%		
INVOER KARAKTERISTIEKEN			

MPPT Werken Voltage en Range	12V systeem	DC18V ~ DC150V		
	24V systeem	DC34 ~ DC150V		
	48V systeem	DC65 ~ DC150V		
Low Voltage Input bescherming Point	12V systeem	DC16V		
	24V systeem	DC30V		
	48V systeem	DC60V		
Low Voltage Input Recovery Point	12V systeem	DC22V		
	24V systeem	DC34V		
	48V systeem	DC65V		
Max. DC Voltage		DC160V		
Input Overspanningsbeveiliging Point		DC150		
Input Overspanning Recovery Point		DC145V		
Max. PV Macht	12V systeem	286W	357W	429W
	24V systeem	572W	715W	858W
	48V systeem	1144W	1430W	1716W
<b>CHARGE KARAKTERISTIEKEN</b>				
Selecteerbaar Accutypes		Verzegelde lood-zuur, geventileerd, Gel, NiCd- batterij (Standaard type is GEL accu)		
Andere vormen van Battery Instelling	constant lading	Door de gebruiker gedefinieerde constante / vlottende spanningsbereik tussen DC10V ~ DC15 (gebaseerd op 1 stuks 12V accu)		
	vlottende			
Batterij type instelling		12V / 24V / 48V SYS	Controller en de bovenste beeldscherm	
Charge Type		12V / 24V / 48V SYS	Drie fasen: Snel opladen / Constant laad / Floating lading	
Nominale uitgangsvermogen		20A	25A	30A
Stroombeperking Protection		25A	30A	35A
temperatuur Factor		± 0,02% / °C		
temperatuur Compensatie		14.2V- (De hoogste temperatuur-25 °C) * 0.3		
Output Ripples (piek)		200mV		
Output Voltage Stability Precision		≤ ± 1,5%		
Laadspanning Piek-Peak Ripple		200mV		
nauwkeurigheid Charger voltage		≤ ± 1,5%		
<b>KWIJTING KARAKTERISTIEKEN</b>				
Controle instellen		Controller of LAN		
Max ontladestroom		30A		
Max ontlading macht		420W	840W	1680W
ontlading bescherming		zekering 40A * 2		
Double-time controle		Op in de ochtend, off in de ochtend / On in de nacht, af in de nacht		
ON / OFF mode		AAN UIT		
PV stuurspanning		PV spanning op, PV-spanning af		
PV-spanning / tijdvertraging controle		PV spanning op, vertraging off		
ontlaadspanning bescherming		Uitgang uit wanneer deze onder spanning instelling; Factory set is 10,5. ( Opmerking: ingesteld op basis van 1 batterij)		
<b>COMMUNICATIE HAVEN</b>				
RS232 Communicatie		Koos COM communicatie		

LAN Communicatie	Stel IP-adres en Poort voor de controller en zonnepaneel; Dan koos TCP communicatie
<b>BESCHERMING</b>	
Input Low Voltage Protection	Controleer de in / uitgang kenmerken
Input Overspanningsbeveiliging	
Input Polariteit Reversal Protection	
Output Overspanningsbeveiliging	
Output Polariteit Reversal Protection	
Kortsluiting Protection	Herstellen na het elimineren van de Short-circuit fout, geen probleem voor de lange termijn kortsluiting
temperatuur Bescherming	95 °C
temperatuur bescherming	Boven de 85 °C, verlaagt het uitgangsvermogen, 3A afnemen per graad.
<b>ANDERE PARAMETERS</b>	
Lawaai	≤40dB
verwarmingsmethoden	Geforceerde luchtkoeling, ventilatorsnelheid snelheid geregeld door de temperatuur, wanneer inwendige temperatuur te laag is, ventilator liep langzaam of stop; wanneer controller stoppen met werken, ventilator ook stoppen liep.
Milieubescherming	Wereld merk grondstoffen. De naleving van de EU-normen. ontmoeten 2002/95 / EG zonder cadmium hydride, fluoride, eigenaardige geur en giftige substances.All geschatte temperatuur van elektrolytische condensatoren ten minste 105 °C
<b>FYSIEKE</b>	
Meting Dx BxH (mm)	270 * 185 * 90
N.G (kg)	2.1
G.N (kg)	2.4
Kleur	Blauw / Groen (optioneel)
Veiligheid	CE, RoHS, PSE, FCC
EMC	EN61000
Soort Mechanical Protection	IP21
<b>MILIEU</b>	
Vochtigheid	0 ~ 90% RH (geen condens)
Hoogte	0 ~ 3000m
Temperatuur	-20 °C ~ + 40 °C
Bewaar temperatuur	-40 °C ~ + 75 °C
Luchtdruk	70 ~ 106kPa

Opmerking: OEM en ODM service worden geleverd. De 36V / 72V / 96V model ook op maat gemaakt kan worden voor je.

### product Parts

NEE.	Hoeveelheid	Beschrijving
1	1 pc	<a href="#">laden controleur</a>
2	2 pct	Gallow pulley (Voor het installeren van de controller op de wand)
3	4 set	Schroef (Voor het installeren van de controller op de wand)
4	1 pc	232 beurt om RJ45 communicatie kabel
5	1 pc	Handleiding

6	1 pc	Temperatuur sensing wire
7	2 pct	smeltdraad



Blue



Green



Upper Computer

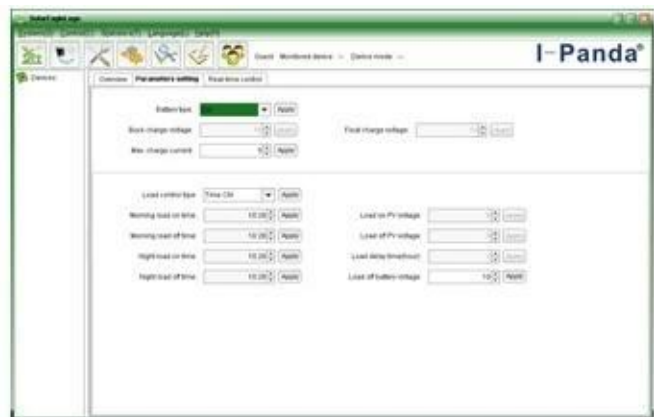


Package

### Upper Computer Software en Test Software



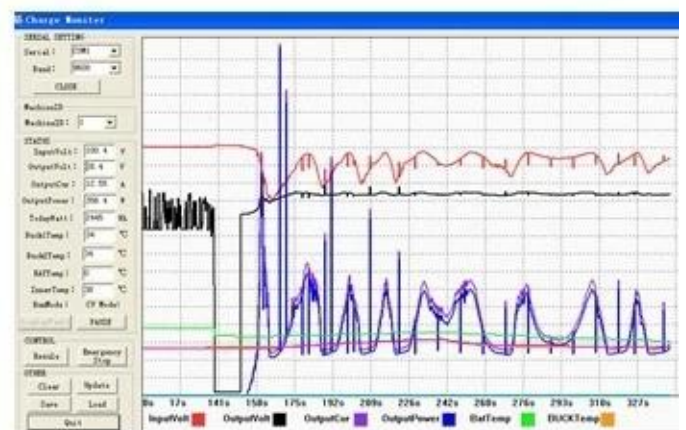
The interface of upper computer software working state



The interface of upper computer software parameter setting state

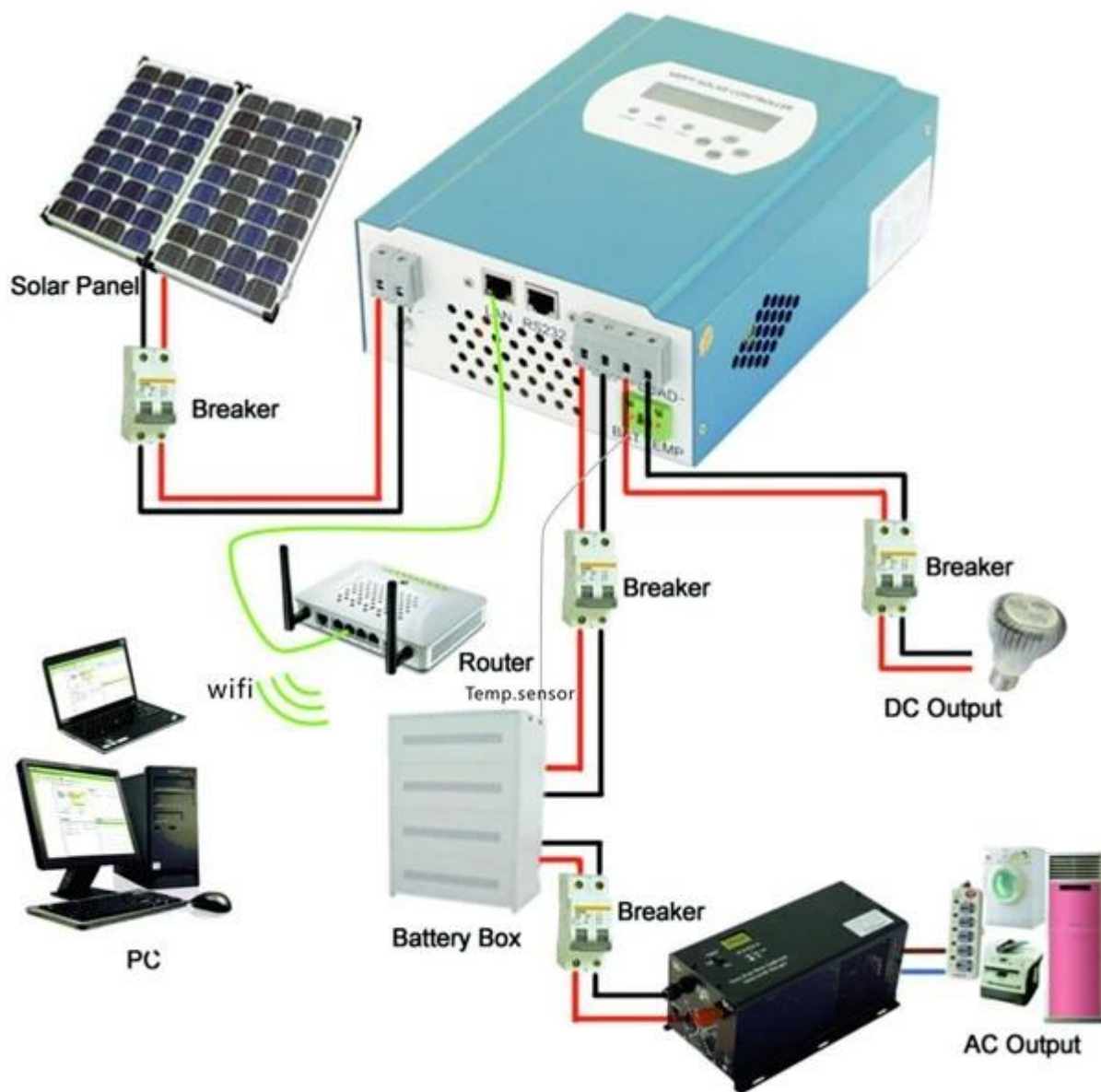


Upper computer software on/off interface and generating capacity record clean interface



The interface of test software working state

### MPPT Connection



## certificaten

[ISO2008](#)

[ISO2004](#)

[CE](#)

[FCC](#)

[ROHS](#)

## Service en Contact

1. [OEM en ODM](#) bestellingen worden voorzien.
2. Zet oplossing te raadplegen beschikbaar op basis van de technische groep
3. 24 maanden garantie; 3-10 jaar uitgebreid
4. Gratis technische studie en discussie over de producten worden per jaar verstrekt.