

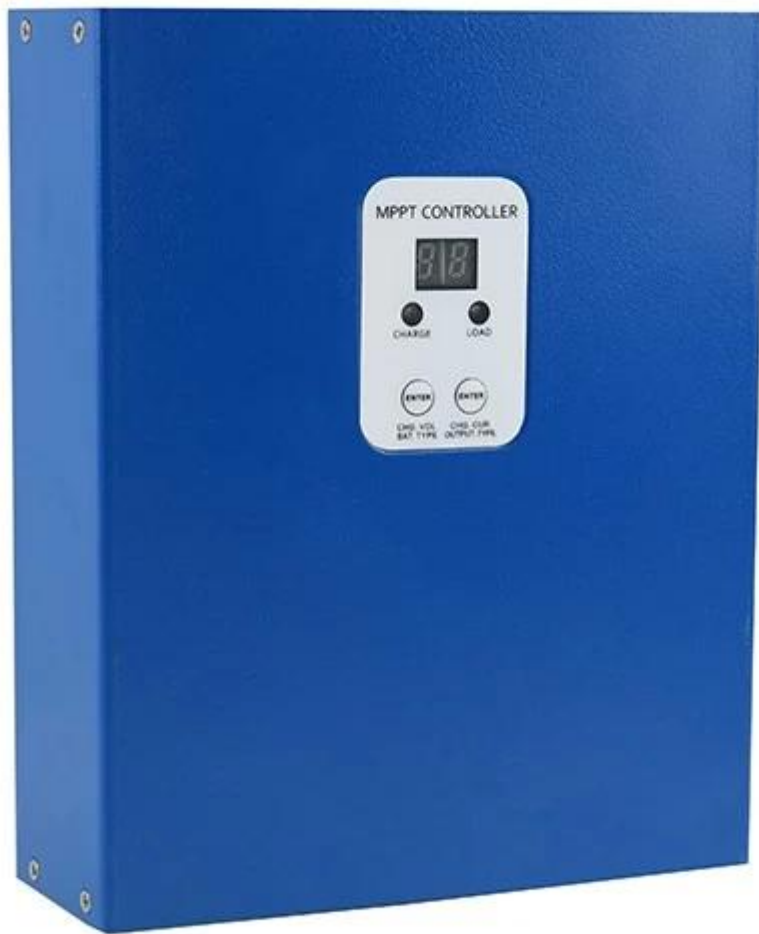
Invoering

Dit is een I-panda I-P-serie eSmart MPPT (Maximum Power Point Tracking) smart [zonne-controller](#) Met het laden en ontladen functie toenemende 30% ~ 60% efficiëntie dan traditionele PWM-. Het heeft een automatische erkenning functie, drie fasen oplaadfunctie, ondersteunt ook vele soorten accu laden en ontladen, RS232 communicatie etc, het is van ons bedrijf MPPT solar controller e-SMART-serie.

Kenmerken

1. MPPT opladen mode, Max. tot 99%, bespaart 30% ~ 60% zonnepaneel dan traditionele PWM-.
2. DC12V / 24V / 48V accu systeem automatisch worden erkend, zou gebruikers willen gebruiken in ander systeem gemakkelijk.
3. DC12V / 24V / 48V-systeem, maximale PV-ingangsspanning tot DC100V.
4. Laad Type: drie fasen op te laden snel opladen (MPPT), constante spanning, floating charge, beschermd onze batterij, leiden tot een langdurig gebruik leeftijd.
5. Kwijting soort bezit altijd patroon en altijd uit patroon, het heeft ook PV-spanning zonne controlerende schakelaar patroon.
6. Klanten kunnen auto select iemand in de 4 soorten van de meest gebruikte batterijen, lood-zuur, geventileerd, Gel, NiCd en aangepaste andere batterijen.
7. Digital tube display controller accuspanning en laadstroom, bovenste beeldscherm van de computer verschillende parameters, zoals model, PV ingangsspanning, typen batterijen, accuspanning, laadstroom, het opladen van de macht, werkende staat etc.
8. RS232 communicatie, en dat het verstrekken van communicatie protocol, het is handig voor de integratie van het beheer van de klant.
9. Deze controller kan oneindig worden geëvenaard.
10. CE, RoHS Goedgekeurde; samen te werken met klanten door middel van de andere certificeringen.
11. 2 jaar garantie; 3 ~ 10 jaar verlengd technische dienst.

producten foto's



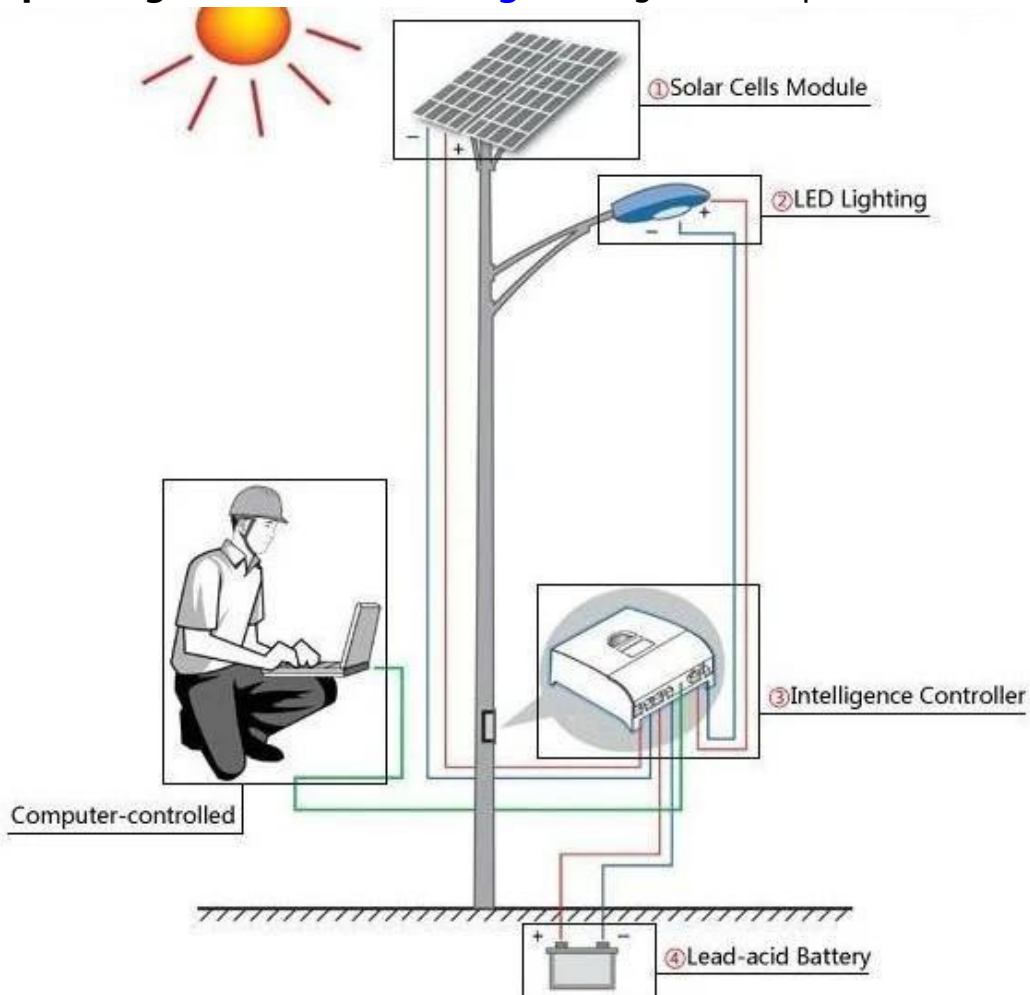
parameters

| | | |
|---|--|-------------------------|
| MPPT solar controller modes: I-P-e-SMART-12V / 24V / 48V-serie | | 15A |
| Charge-modus | MPPT (maximum power point tracking) | |
| laadmethode | Drie fasen: constante stroom (MPPT), constante spanning, floating charge | |
| Systeem type | DC12V / 24V / 48V | Automatische herkenning |
| Systeemspanning | 12V systeem | DC9V ~ DC15V |
| | 24V systeem | DC18V ~ DC30V |
| | 48V systeem | DC36V ~ DC60V |
| Soft start tijd | 12V / 24V / 48V-systeem | ≤3S |
| Dynamische respons herstel en het bereik | 12V / 24V / 48V-systeem | 500us |
| MPPT efficiency | 12V / 24V / 48V-systeem | ≥96.5%, ≤99% |
| INPUT KARAKTERISTIEKEN | | |
| MPPT werkspanning en Range | 12V systeem | DC14V ~ DC100V |
| | 24V systeem | DC30 ~ DC100V |
| | 48V systeem | DC60 ~ DC100V |
| Laagspanningsingang beveiligingspunt | 12V systeem | DC14V |
| | 24V systeem | DC30V |
| | 48V systeem | DC60V |

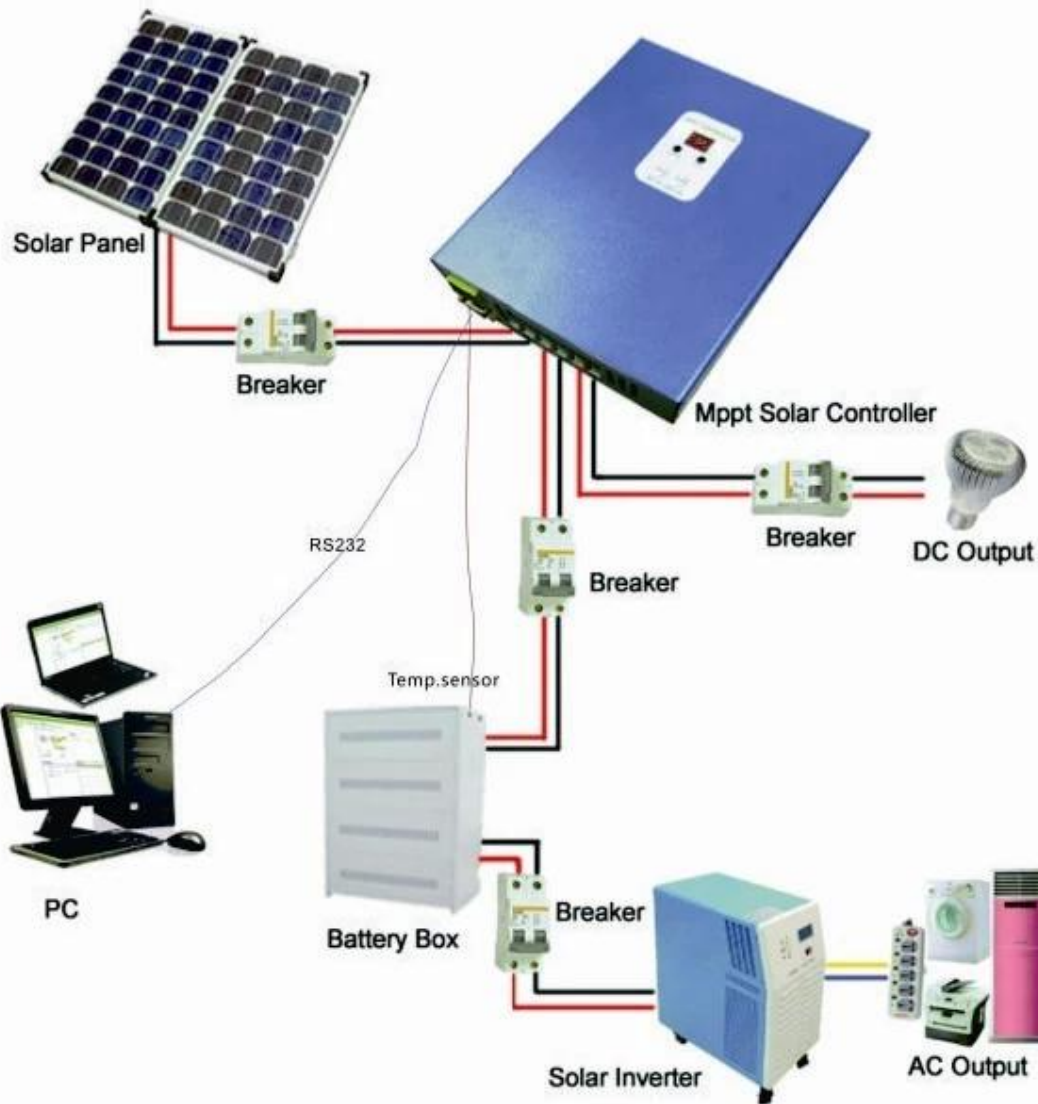
| | | |
|--|---|---|
| Laagspanningsingang herstelpunt | 12V systeem 24V systeem 48V systeem | DC18V DC34V DC65V |
| Input overspanningsbeveiliging punt | 12V / 24V / 48V- systeem | DC110V |
| Input overspanning herstelpunt | 12V / 24V / 48V- systeem | DC100V |
| Maximaal PV-vermogen | 12V systeem (W) | 216 |
| | 24V systeem (W) | 426 |
| | 48V systeem (W) | 852 |
| CHARGE CHRECTRESTICS | | |
| Selecteerbaar Accutypes (Standaard type is GEL accu) | 12V / 24V / 48V- systeem | Verzegelde lood-zuur, geventileerd, Gel, NiCd-batterij (Andere typen batterijen kunnen ook worden gedefinieerd)) |
| constant Voltage | 12V / 24V / 48V- systeem | Controleer de laadspanning volgens de batterij soort vorm. |
| Floating Charge Voltage | 12V / 24V / 48V- systeem | Controleer de lading spanning afhankelijk van het type batterij vorm. |
| Nominaal ingangsvermogen Current | 12V / 24V / 48V- systeem | 15A |
| Stroombeperking Bescherming | 12V / 24V / 48V- systeem | 20A |
| temperatuur Factor | 12V / 24V / 48V- systeem | ± 0,02% / °C |
| temperatuur Compensatie | 12V / 24V / 48V- systeem | 14.2V- (De hoogste temperatuur-25 °C) * 0.3 |
| Output Ripples (piek) | 12V / 24V / 48V- systeem | 200mV |
| Output Voltage Stability precisie | 12V / 24V / 48V- systeem | ≤ ± 1,5% |
| Output Discharge Kenmerken | | |
| Uitgangsspanning | | Base op accuspanning |
| Low voltage output beveiligingspunt | | Standaard 10.5V; herstel 11V; douane beschikbaar zijn; |
| Nominaal vermogen Current | | 30A |
| De output controle | | Altijd aan, altijd uit, PV-spanning schakelaar |
| Output control set-modus | | Controller knop of bovenste computer |
| tonen | | |
| LED digitale buis vertoning | | Accuspanning, laadstroom |
| LED-display | | Batterij-indicator licht, LOAD lampje |
| PC (communicatie poort) | | RS232 |
| Bescherming | | |
| Input Low Voltage Protection | | Controleer de input kenmerken |
| Input Overspanningsbeveiliging | | Controleer de input kenmerken |
| Laad dan voltage bescherming | | Ja |
| Low Voltage-uitgang Bescherming | | Ja |
| Nominaal vermogen huidige bescherming | | Ja |
| temperatuur Bescherming | | Ja |
| andere parameters | | |
| Lawaai | | ≤40dB |
| Thermische warmtedissiperende methode | | zelf koeling ventilator koeling |
| Components certificaat | | Geïmporteerd materiaal, de EU-normen. CE \ FCC \ ROHS |
| fysiek | | |
| Meting D x B x H (mm) | | 205 * 168 * 60 |
| verpakkingsgrootte D x B x H (mm) | | 265 * 196 * 110 |
| N.G (KG) | | 1.8kg |

| | |
|-----------------------------|---------------------------|
| G.N (KG) | 2kg |
| Soort Mechanical Protection | IP25 |
| Milieu | |
| Vochtigheid | 0 ~ 90% RH (geen condens) |
| Hoogte | 0 ~ 3000m |
| Temperatuur | -20 °C ~ + 50 °C |
| Bewaar temperatuur | -40 °C ~ + 75 °C |
| Luchtdruk | 70 ~ 106kPa |

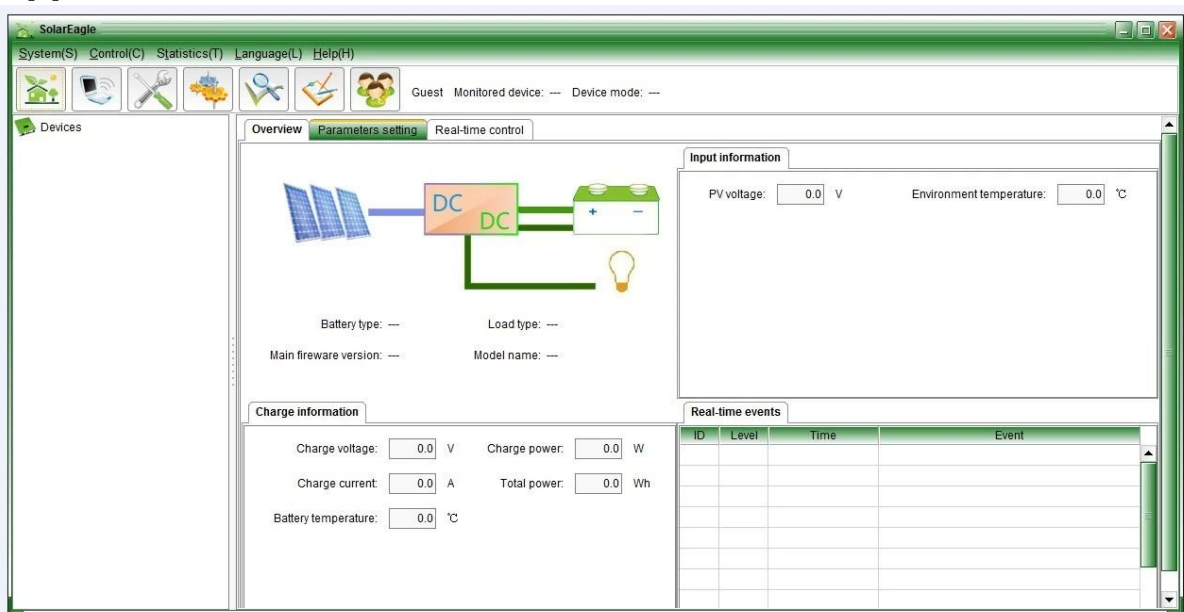
Toepassing: [straat verlichting](#), Thuisgebruik, op kantoor etc.



I-P-ESmart-Swries System



Upper software



Company's



中外运敦豪



Sjanghai International Photovoltaic Power Generation Conference & Tentoonstelling

