

**China fabriek 12V / 24V / 48V Automatische MPPT solar laadregelaar
60a**







Kern eigenschappen van MPPT solar laadregelaar

- 1 Omzettingsrendement 95% -99%, nemen de meeste van zonnepanelen
- 2 Kosten voor alle soorten batterijen, 3 lading podium om de batterij te beschermen.
- 3 Gegevens controleren en in te stellen. Parameters van zonnepanelen zoals laadstroom / spanning en IP poort adres, totaal elektriciteitsproductie, etc kan worden getoond. 4 soorten DC load control.
- 4 Lan commucation en RS232 poort.
- 5 Software 100 stuks materiaal tegelijk volgen op een scherm op een computer.

Kenmerken van MPPT solar laadregelaar

- 1 MPPT last stand, conversie-efficiëntie tot 99%
- 2 12V / 24V / 48V systeem automatisch te herkennen;
- 3 Breed scala van PV-ingang met max. is DC150V.
- 4 Unlimited parallelschakeling
- 5 Journal functie, Save-functie, datum, tijd, productiecapaciteit en ga zo maar door.
- 6.Charge mode: drie fasen (snel opladen, constante last, floating charge) .Het verlengt de levensduur van de batterijen.
- 7.Discharge mode: ON / OFF-modus, dubbele tijd control mode, PV voltage control mode, PV-spanning + tijdsvertraging

mode enzovoort.

8.Recommended batterij types: lood-zuur, geventileerd, gel, NiCd-batterij. Andere soorten van batterijen kunnen ook gedefinieerd.

9.Most informatie zou kunnen verschaffen door LCD en LED als: model nee, PV input voltage, het type batterij, de accu.

spanning, laadstroom, laadstroom, werkstatus enzovoort. Ook informatie van de klant als een bedrijf naam, website en logo kan worden toegevoegd in Solar Eagle software.

10.RS232 en LAN-communicatie-poort. IP en poort-adres kan door de gebruiker te definiëren is aan de wereldvraag area.And

communicatieprotocol kan worden verstrekt om de klant te beheren alle informatie.

11.Het bovenste computer software wordt weergegeven in 11 talen, kan het werk status te tonen en stel de parameters van het afvoersysteem.

12.Met intelligent design, kan het apparaat worden opgewaardeerd online levenslang.

13.Adopting het bekende merk componenten, kan de apparatuur de temperatuur niet lager dan 105 ° C. De lijden

levensduur is ontworpen om te gebruiken voor 10 jaar in theorie.

14.Compliance met de 2002/95 / EG milieu beschermen de vraag, niet de Cadmium, hydride en fluoride etc materiaal

15.Equipment integriteit: controller + CD-ROM (microcomputer software) + communicatie draad + temperatuur

sensing draad + Anderson terminals;

16.CE, ROHS certificeringen goedgekeurd.

Parameter van MPPT solar laadregelaar

Model: I-P-SMART2-40A / 50A / 60A -series	40A	50A	60A	
Charge Mode	Maximale Power Point Tracking			
Methode	3 fasen: snel opladen (MPPT), constante spanning, floating charge			
Systeemtype	DC12V / 24V / 48V Automatische herkenning			
System Voltage	12V systeem	DC9V ~ DC15V		
	24V systeem	DC18V ~ DC30V		
	48V systeem	DC36V ~ 60 VDC		
Soft Start Time	12V / 24V / 48V systeem	≤10S		
Dynamic Response Recovery Time	12V / 24V / 48V systeem	500us		
Omzettingsrendement	12V / 24V / 48V systeem	≥96.5%, ≤99%		
PV-modules bezettingsgraad	12V / 24V / 48V systeem	≥99%		
Ingangskarakteristieken				
MPPT werk Voltage en Range	12V systeem	DC18V ~ DC150V		
	24V systeem	DC34 ~ DC150V		
	48V systeem	DC65 ~ DC150V		
Low Voltage Input Bescherming Point	12V systeem	DC16V		
	24V systeem	DC30V		
	48V systeem	60 VDC		
Low Voltage Input Recovery Point	12V systeem	DC22V		
	24V systeem	DC34V		
	48V systeem	DC65V		
Max DC spanning	12V / 24V / 48V systeem	DC160V		
Input Overspanningsbeveiliging Point	12V / 24V / 48V systeem	DC150		
Input Overspanning Recovery Point	12V / 24V / 48V systeem	DC145V		
Max. PV Vermogen	12V systeem	570W	700W	900W
	24V systeem	1130W	1400W	1700W
	48V systeem	2270W	2800W	3400W
Output Kenmerken				
Selecteerbare Accutypes (Standaard type is GEL batterij)	12V / 24V / 48V systeem	Verzegelde lood-zuur, geventileerd, Gel, NiCd-batterij (Andere typen batterijen kunnen ook worden gedefinieerd)		
Constant Voltage	12V / 24V / 48V systeem	Controleer de laadspanning volgens de batterijtype vorm.		
Floating Charge Voltage	12V / 24V / 48V systeem			

Meer dan Charge Voltage Protection	12V systeem	14.6V		
	24V systeem	29.2V		
	48V systeem	58.4V		
Nominale uitgangsvermogen	12V / 24V / 48V systeem	40A	50A	60A
Stroombegrenzende Protection	12V / 24V / 48V systeem	44A	55A	66A
Rate laadstroom	12V / 24V / 48V Systeem	40A	50A	60A
Temperatuur Factor	12V / 24V / 48V systeem	± 0,02% / °C		
Temperatuur Compensatie	12V / 24V / 48V systeem	14.2V- (De hoogste temperatuur 25 °C) * 0,3		
Output Ripples (piek)	12V / 24V / 48V systeem	200mV		
Output Voltage Stabiliteit Precision	12V / 24V / 48V systeem	≤ ± 1,5%		
Laad voltage Piek-Piek Ripple	12V / 24V / 48V Systeem	200mV		
Lader nauwkeurigheid spanning	12V / 24V / 48V Systeem	≤ ± 1,5%		
Decharge karakteristieke				
Instelling Controle		Controller of LAN		
Max ontladstroom	12V / 24V / 48V Systeem	40A		
Bescherming ontlading	12V / 24V / 48V Systeem	zekering 30A * 2		
Double-tijd controle	12V / 24V / 48V Systeem	Op in de ochtend, af in de ochtend / Op in de nacht, uit in de nacht		
ON / OFF-modus	12V / 24V / 48V Systeem	ON / OFF		
PV stuurspanning	12V / 24V / 48V Systeem	PV spanning op, PV-spanning af		
PV voltage / time delay control	12V / 24V / 48V Systeem	PV spanning op, tijdvertraging uitgeschakeld		
Decharge voltage bescherming	12V / 24V / 48V Systeem	Output uit wanneer deze onder instelling spanning; Factory set is 10,5 (Opmerking: Set op basis van 1 batterij)		
Communicatie Functies				
RS232 Communicatie	12V / 24V / 48V Systeem	Koos COM communicatie		
LAN Communicatie	12V / 24V / 48V Systeem	Stel IP-adres en poort voor de controller en zonne-arend, dan koos TCP communicatie		
Bescherming				
Input Low Voltage Protection			Controleer de ingang kenmerken	
Input Overspanningsbeveiliging			Controleer de ingang kenmerken	
Input polariteitsomkeringsdoorverbinding Bescherming			ja	
Output Overspanningsbeveiliging			Controleer de output karakteristieken	
Output polariteitsomkeringsdoorverbinding Bescherming			ja	
Kortsluiting bescherming			Herstellen na het elimineren van de kortsluiting fout, geen probleem voor de lange termijn Kortsluiting	
Temperature Protection			95 °C	
Temperatuur bescherming			Boven de 85 °C, het vermogen te verlagen, verminderen 3A per graad.	
Andere parameters				
Noise			≤ 40 dB	
Verwarmingsmethoden			Geforceerde luchtkoeling, ventilatorsnelheid tarief gereguleerd door temperatuur, wanneer inwendige temperatuur te laag is, ventilator liep langzaam of stoppen; wanneer controller stoppen met werken, fan ook stoppen liep.	
Onderdelen			Wereldmerk grondstoffen. Naleving van de EU standaarden. Alle nominale temperatuur van elektrolytische condensatoren niet minder dan 105 °C	
Geur			Geen eigenaardige geur en toxische stoffen.	
Bescherming van het milieu			Maak kennis met de 2002/95 / EG, geen cadmium hydride en fluoride	
Fysieke				
Meting Dx Bx H (mm)			270 * 185 * 90	
N.G (kg)			3	
G.N (kg)			3.6	
Kleur			Blauw / Groen (optioneel)	
Veiligheid			CE, RoHS, PSE, FCC	
EMC			EN61000	
Type mechanische bescherming			IP21	
Milieu				
Luchtvochtigheid			0 ~ 90% RH (geen condens)	
Hoogte			0 ~ 3000m	
Bedrijfstemperatuur			-20 °C ~ + 40 °C	
Temperatuur bij opslag			-40 °C ~ + 75 °C	
Luchtdruk			70 ~ 106kPa	

Opmerking: OEM en ODM de dienst worden verstrekt. Het bovenstaande zijn basisgegevens, kan vereiste parameter voor u worden aangepast.

Product Parts

NO.	Hoeveelheid	Beschrijving
1	1 eenheid	Laad controller

2	2 pc	Terminals
3	2 pc	Gallow katrol (Voor het installeren van de controller op de muur)
4	4 set	Schroef (Voor het installeren van de controller op de muur)
5	1 pc	232 bocht naar RJ45 communicatie kabel
6	1 pc	Gebruikershandleiding
7	1 pc	Temperatuurmeter draad
8	2 pc	Smeltdraad



Blue



Green



Upper Computer Software



Parts



Package

Upper Computer Software en Test Software


SolarEagle

System(S) Control(C) Statistics(T) Language(L) Help(H)

Guest Monitored device: --- Device mode: ---

Devices

Overview Parameters setting Real-time control



Input information

PV voltage: 0.0 V Environment temperature: 0.0 °C

Battery type: --- Load type: ---
Main firmware version: --- Model name: ---

Charge information

Charge voltage: 0.0 V Charge power: 0.0 W
Charge current: 0.0 A Total power: 0.0 Wh
Battery temperature: 0.0 °C

Real-time events

ID	Level	Time	Event

SolarEagleLogo

System(S) Control(C) Statistics(T) Language(L) Help(H)

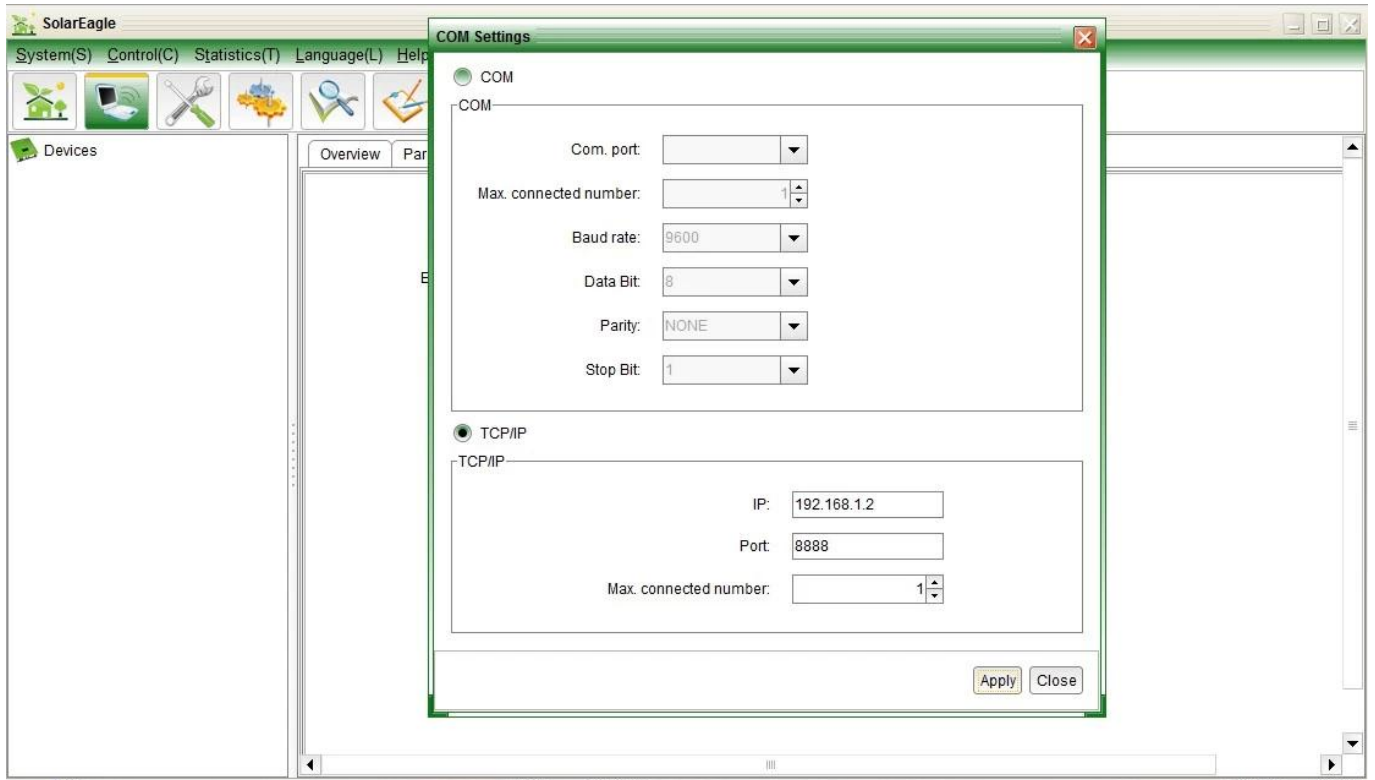
Guest Monitored device: --- Device mode: ---

I-Panda®

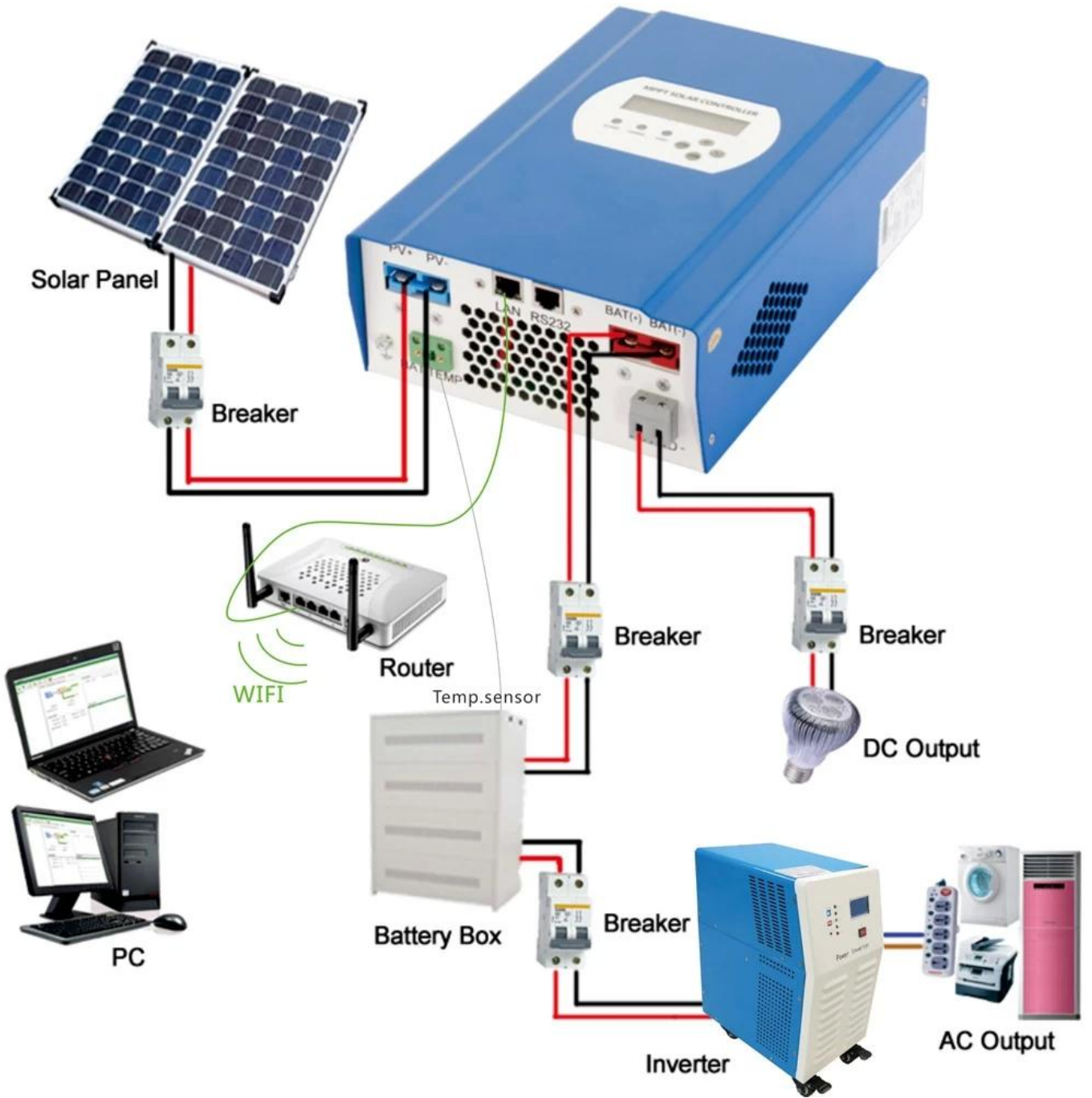
Devices

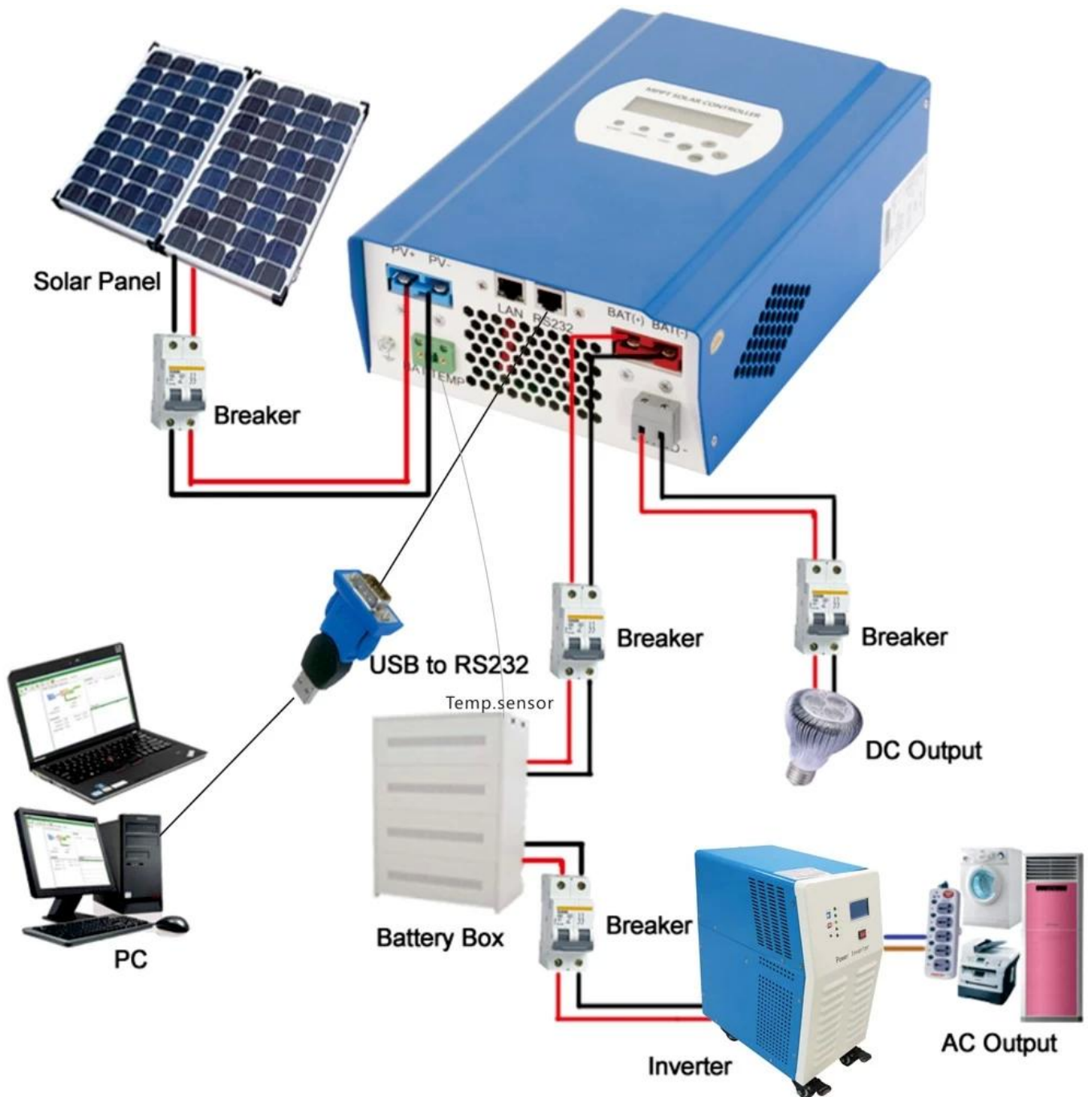
Overview Parameters setting Real-time control

Battery type: **Vented** Apply
 Buck charge voltage: Vented Apply
 Max. charge current: Sealed Apply
 Float charge voltage: 10 Apply
 Load control type: Time Ctrl Apply
 Morning load on time: 10:40 Apply
 Morning load off time: 10:40 Apply
 Night load on time: 10:40 Apply
 Night load off time: 10:40 Apply
 Load on PV voltage: 0 Apply
 Load off PV voltage: 0 Apply
 Load delay time(hour): 1 Apply
 Load off battery voltage: 10 Apply



MPPT Connection





R & D en Quality Control

[R & D](#)
[Quality Control](#)

Service en Contact

1 Garantie

1.1 Twee jaar garantie, levenslange technische assistentie.

2 Voorwaarden en Bepalingen

2.1 De garantie gaat in vanaf de datum van levering van onze fabriek.

2.2 Gedurende de garantieperiode, zal een defect product gerepareerd of vervangen voor gratis.

2.3 De garantie is niet beschikbaar voor producten die worden gebroken door het geweld of de onachtzaamheid of gerepareerd of gewijzigd zonder toestemming.

3 Levertijd

3.1 Voorbeeld van bestellingen: 2-5 werkdagen.

3.2 Massa bestellingen: 25 werkdagen bij de meeste.

4 Verzending

4.1 Monsters Door EMS, DHL, FedEx of een andere express.

4.2 Massa bestellingen door onze expediteur (door de lucht of over zee).

4.3 Mass bestellingen door uw eigen expediteur.