

## Inleiding

Dit is een [zonne-energie laadregelaar 40A ~ 60A](#) die hebben automatische max. stopcontact volgfunctie hoge efficiëntie die bijna 30% ~ 60% hoger dan de traditionele laadregelaar. Het beschikt ook over de functies van het systeem voltage automatische erkenning, breed belde van PV-ingang, kosten voor alle soorten batterijen, automatische ontlading controle, RS

232 / LAN communicatiefunctie enzovoort. Het is zeer high-end product voor zonne-markt met zijn beste partner [P-TPI2 model acculader / omvormer / UPS](#).

## Toepassing

- 1 industriële, commerciële, huishoudelijke off grid zonne-energie systeem voor het genereren
- 2 Beweegbare off grid zonne-energie systeem voor het genereren
- 3 Communicatie basisstations
- 4 Nieuwe energie-educatie bedrijf
5. [Solar Monitoring System](#)
- 6 Solar Straatverlichting System







## Funcities

1. [MPPT lading](#) mode, omzettingsrendement tot 99%
2. 12V / 24V / 48V systeem automatisch te herkennen;
3. Breed scala van PV-ingang met max. is DC150V.
4. Unlimited parallelschakeling
5. Journal functie, Save-functie, datum, tijd, productiecapaciteit en ga zo maar door.
6. Charge mode: drie fasen (snel opladen, constante last, floating charge) .Het verlengt de levensduur van de batterijen.
7. Discharge mode: ON / OFF-modus, dubbele tijd control mode, PV voltage control mode, PV-spanning + tijdsvertraging mode enzovoort.
8. Recommended batterij types: lood-zuur, geventileerd, gel, NiCd-batterij. Andere soorten van batterijen kunnen ook gedefinieerd.
9. Most informatie zou kunnen verschaffen door LCD en LED als: model nee, PV input voltage, het type batterij, de accu. spanning, laadstroom, laadstroom, werkstatus enzovoort. Ook informatie van de klant als een bedrijf naam, website en logo kan worden toegevoegd in Solar Eagle software.
10. RS232 en LAN-communicatie-poort. IP en poort-adres kan door de gebruiker te definiëren is aan de wereldvraag area.And communicatieprotocol kan worden verstrekt om de klant te beheren alle informatie.
11. Het bovenste computer software wordt weergegeven in 11 talen, kan het werk status te tonen en stel de parameters van het afvoersysteem.
12. Met intelligent design, kan het apparaat worden opgevaardeerd online levenslang.
13. Adopting het bekende merk componenten, kan de apparatuur de temperatuur niet lager dan 105 ° C. De lijden levensduur is ontworpen om te gebruiken voor 10 jaar in theorie.
14. Compliance met de 2002/95 / EG milieu beschermen de vraag, niet de Cadmium, hydride en

fluoride etc materiaal

15. Equipment integriteit: controller + CD-ROM (microcomputer software) + communicatie draad + temperatuur sensing draad + Anderson terminals;

16. CE, ROHS certificeringen goedgekeurd.

## Parameter

Model: I-P-SMART2-40A / 50A / 60A -series	40A	50A	60A	
Charge Mode	Maximum Power Point Tracking			
Methode	3 fasen: snel opladen (MPPT), constante spanning, floating charge			
Systeemtype	DC12V / 24V / 48V	Automatische herkenning		
System Voltage	12V systeem	DC9V ~ DC15V		
	24V systeem	DC18V ~ DC30V		
	48V systeem	DC36V ~ 60 VDC		
Soft Start Time	12V / 24V / 48V systeem ≤10S			
Dynamic Response	12V / 24V / 48V systeem 500us			
Recovery Time	12V / 24V / 48V systeem 500us			
Omzettingsrendement	12V / 24V / 48V systeem ≥96.5%, ≤99%			
PV-modules bezettingsgraad	12V / 24V / 48V systeem ≥99%			
Ingangskennmerken				
MPPT werk Voltage en Range	12V systeem	DC18V ~ DC150V		
	24V systeem	DC34 ~ DC150V		
	48V systeem	DC65 ~ DC150V		
Low Voltage Input Protection Point	12V systeem	DC16V		
	24V systeem	DC30V		
	48V systeem	60 VDC		
Low Voltage Input Recovery Point	12V systeem	DC22V		
	24V systeem	DC34V		
	48V systeem	DC65V		
Max DC spanning	12V / 24V / 48V systeem	DC160V		
Input Overspanningsbeveiliging Point	12V / 24V / 48V systeem	DC150		
Input Overspanning Recovery Point	12V / 24V / 48V systeem	DC145V		
Max. PV Vermogen	12V systeem	570W	700W	900W
	24V systeem	1130W	1400W	1700W
	48V systeem	2270W	2800W	3400W
Output Kenmerken				
Selecteerbare Accutypes (Standaard type is GEL batterij)	12V / 24V / 48V systeem	Verzegelde lood-zuur, geventileerd, Gel, NiCd-batterij (Andere typen batterijen kunnen ook worden gedefinieerd)		
Constant Voltage	12V / 24V / 48V systeem	Controleer de laadspanning afhankelijk van het type batterij vorm.		
Floating Charge Voltage	12V / 24V / 48V systeem			
Meer dan Charge Voltage Protection	12V systeem	14.6V		
	24V systeem	29.2V		
	48V systeem	58.4V		
Nominale uitgangsvermogen	12V / 24V / 48V systeem	40A	50A	60A
Stroombegrenzende Protection	12V / 24V / 48V systeem	44A	55A	66A
Rate laadstroom	12V / 24V / 48V systeem	40A	50A	60A
Temperatuur Factor	12V / 24V / 48V systeem	± 0,02% / °C		
Temperatuur Compensatie	12V / 24V / 48V systeem	14.2V- (De hoogste temperatuur 25 °C) * 0,3		
Output Ripples (piek)	12V / 24V / 48V systeem	200mV		
Output Voltage Stabiliteit Precision	12V / 24V / 48V systeem	≤ ± 1,5%		
Laadspanning Piek-Piek Ripple	12V / 24V / 48V systeem	200mV		
Nauwkeurigheid Spanning acculader	12V / 24V / 48V systeem	≤ ± 1,5%		
Kwijting karakteristieke				
Instellen Controle	Controller of LAN			
Max ontladstroom	12V / 24V / 48V systeem	40A		
Bescherming ontlading	12V / 24V / 48V systeem	zekering 30A * 2		
Double-time controle	12V / 24V / 48V systeem	Op in de ochtend, af in de ochtend / aan in de nacht, uit in de nacht		
ON / OFF-modus	12V / 24V / 48V systeem	ON / OFF		
PV-spanning controle	12V / 24V / 48V systeem	PV spanning op, PV-spanning af		
PV voltage / time delay control	12V / 24V / 48V systeem	PV spanning op, tijdvertraging uitgeschakeld		
Bescherming ontladspanning	12V / 24V / 48V systeem	Uitgang uit wanneer het onder stel spanning; Factory set is 10,5 (Opmerking: set gebaseerd op 1 batterij).		
Communicatie Features				
RS232 communicatie	12V / 24V / 48V systeem	Koos COM communicatie		
LAN-communicatie	12V / 24V / 48V systeem	Stel het IP-adres en poort voor de controller en zonne-arend; Zo koos TCP communicatie		
Bescherming				
Input Low Voltage Protection	Controleer de ingang kenmerken			
Input Overspanningsbeveiliging	Controleer de ingang kenmerken			
Input Ompolingsbeveiliging	ja			
Output Overspanningsbeveiliging	Controleer de output karakteristieken			
Output Ompolingsbeveiliging	ja			
Kortsluiting bescherming	Herstellen na het elimineren van de kortsluiting fout, geen probleem voor de lange termijn Kortsluiting			
Temperature Protection	95 °C			
Temperatuur bescherming	Boven de 85 °C, verlagen het uitgangsvermogen, 3A verlagen per graad.			
Andere parameters				
Noise	≤ 40 dB			
Verwarmingsmethoden	Geforceerde luchtkoeling, snelheid van de ventilator snelheid geregeld door de temperatuur, wanneer inwendige temperatuur te laag is, ventilator liep langzaam of te stoppen; als controller stoppen met werken, fan ook stoppen liep.			
Onderdelen	Wereldmerk grondstoffen. Naleving van de EU-normen. Alle nominale temperatuur van elektrolytische condensatoren niet minder dan 105 °C			

Geur	Geen eigenaardige geur en toxische stoffen.
Bescherming van het milieu	Maak kennis met de 2002/95 / EG, geen cadmium hydride en fluoride
Fysieke	
Meting DxBxH (mm)	270 * 185 * 90
N.G (kg)	3
G.N (kg)	3.6
Kleur	Blauw / Groen (optioneel)
Veiligheid	CE, RoHS, PSE, FCC
EMC	EN61000
Type mechanische bescherming	IP21
Milieu	
Luchtvochtigheid	0 ~ 90% RH (geen condens)
Hoogte	0 ~ 3000m
Bedrijfstemperatuur	-20 °C ~ + 40 °C
Temperatuur bij opslag	-40 °C ~ + 75 °C
Luchtdruk	70 ~ 106kPa

Opmerking: OEM en ODM de dienst worden verstrekt. De 36V / 72V / 96V-model kan ook op maat gemaakt worden voor u.

### Product Parts

NO.	Hoeveelheid	Beschrijving
1	1 eenheid	<a href="#">Laadregelaar</a>
2	2 pc	Terminals
3	2 pc	Gallow katrol (Voor het installeren van de regelaar op de muur)
4	4 set	Schroef (Voor het installeren van de regelaar op de muur)
5	1 pc	232 bocht naar RJ45 communicatiekabel
6	1 pc	Gebruikershandleiding
7	1 pc	Temperatuurmeter draad
8	2 pc	Smeltdraad



Blue



Green



Upper Computer Software

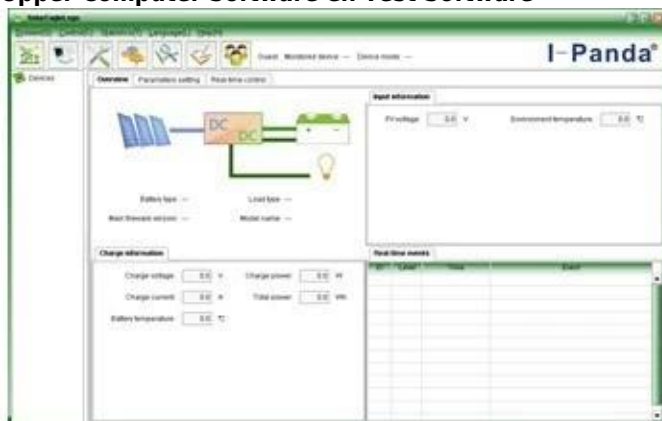


Parts



Package

### Upper Computer Software en Test Software



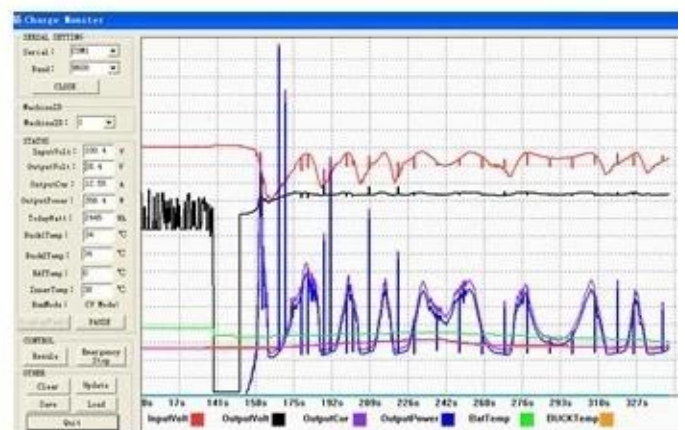
The interface of upper computer software working state



The interface of upper computer software parameter setting state

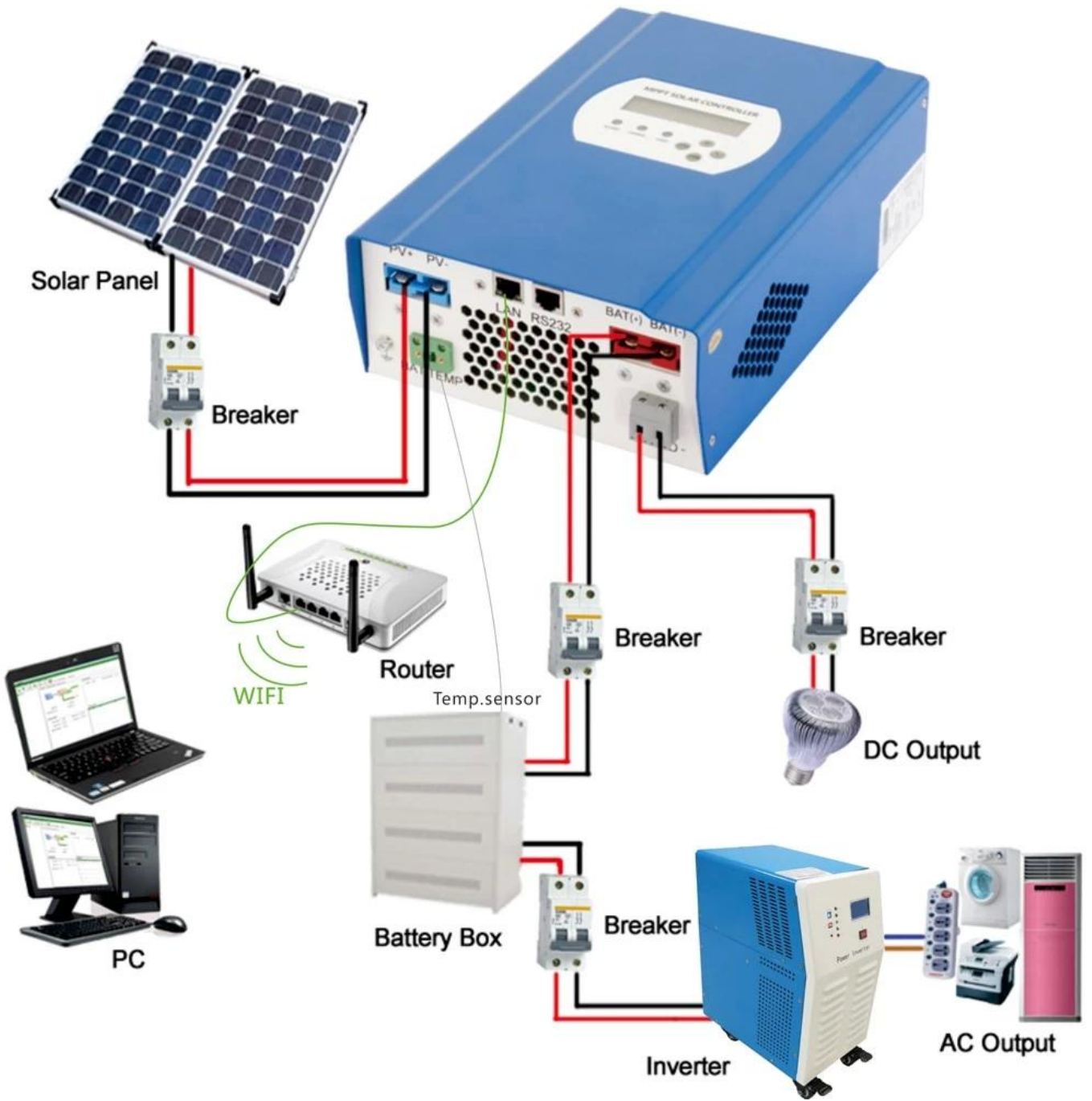


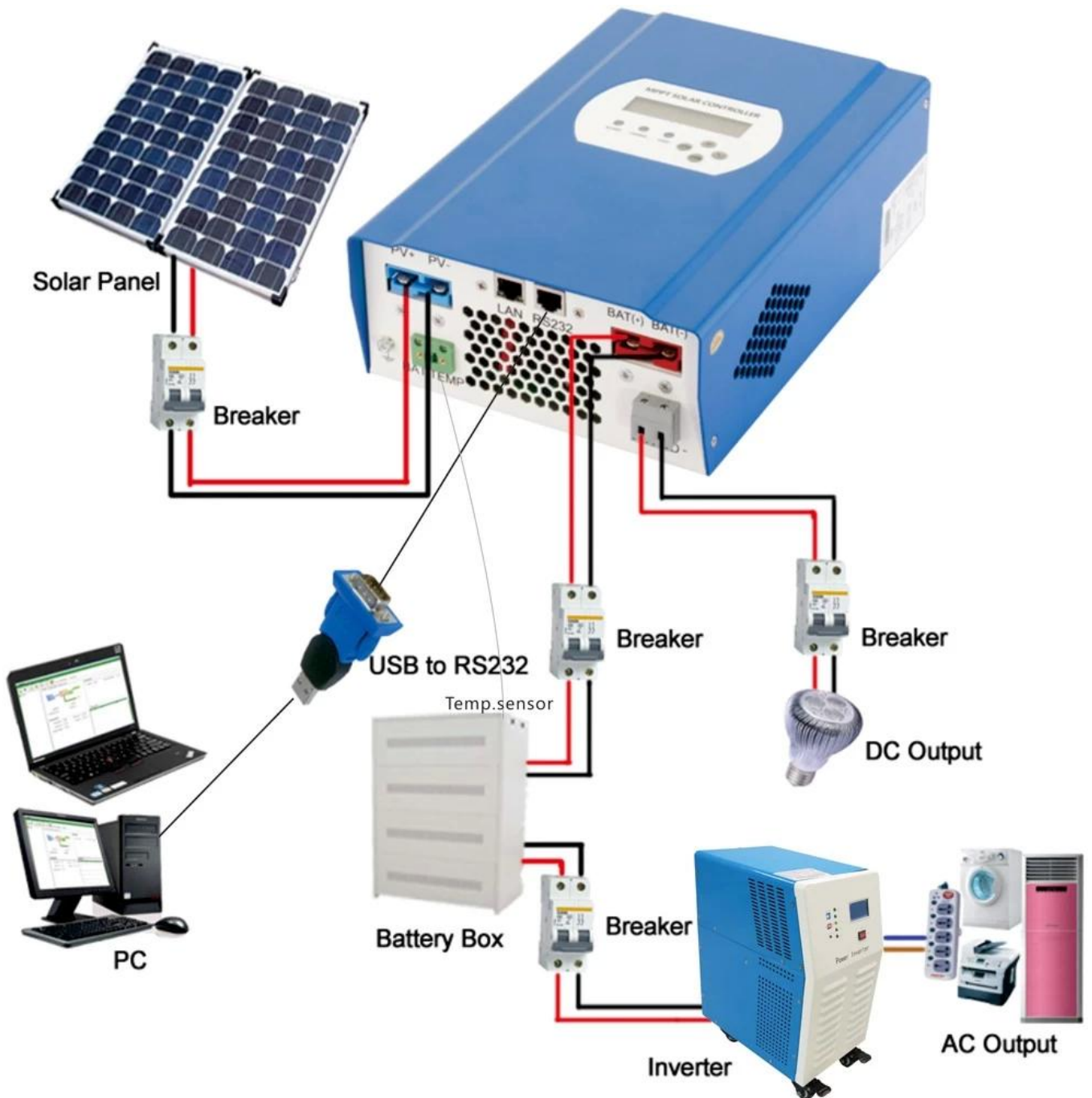
Upper computer software on/off interface and generating capacity record clean interface



The interface of test software working state

**MPPT Connection**





## Service en Contact

### 1 Garantie

1,2 jaar garantie, levenslange technische assistentie.

### 2 Voorwaarden en Bepalingen

2.1 De garantie gaat in vanaf de datum van levering van onze fabriek.

2.2 Gedurende de garantieperiode, zal een defect product gerepareerd of vervangen voor gratis.

2.3 De garantie is niet beschikbaar voor producten die worden gebroken door het geweld of de onachtzaamheid of gerepareerd of gewijzigd zonder toestemming.

### 3 Levertijd

3.1 Voorbeeld bestellingen binnen 5-7 werkdagen worden geleverd vanuit onze fabriek.

3.2 Algemene bestellingen binnen 7-15 werkdagen worden geleverd vanuit onze fabriek.

3.3 Grote bestellingen worden geleverd vanuit onze fabriek binnen 25 werkdagen bij de meeste.

### 4 Verzending

4.1 Monsters Door EMS, DHL, FedEx of een andere express.

4.2 Groothandel bestellingen door onze expediteur (door de lucht of over zee).