

## Inleiding:

Dit is een MPPT (Maximum Power Point Tracking) slimme zonne-controller, met het laden en ontladen functie, het verhogen 30% ~ 60% rendement dan traditionele PWM-controller. Het heeft een automatische erkenning functie, drie fasen oplaadfunctie, ondersteunt ook vele soorten van de batterij opladen en ontladen, RS232 communicatie etc, het is onze bedrijf MPPT zonne-controller e-SMART series.

Opmerkingen: DC12V / 24V / 48V accusysteem automatisch herkend.

## Features:

1. MPPT opladen modus, piek rendement tot 99%, bespaart 30% ~ 60% zonnepaneel dan traditionele PWM-controller.

2. DC12V / 24V / 48V accusysteem automatische erkenning, gebruikers willen graag gemakkelijk te gebruiken in ander systeem.

3. DC12V / 24V / 48V-systeem, maximale PV-ingang voltage tot DC100V.

Soort 4. Charge: drie etappes rekenen snelladen (MPPT) constante spanning,

floating charge, beschermd onze batterij, lood een langdurig gebruik leeftijd.

5. Kwijting soort bezit altijd op patroon en altijd uit patroon, maar heeft ook PV-spanning zonne controlerende schakelaar patroon.

6. Klanten kunnen auto kiezen uit een van de 4 soorten van de meest gebruikte batterijen, lood-zuur, geventileerd, Gel, NiCd en maat andere batterijen.

7. Digitale tube display controller batterij spanning en laadstroom, bovenste beeldscherm verschillende parameters, zoals model, PV ingangsspanning, typen batterijen, accuspanning, laadstroom, laadstroom, werkende staat etc.

8. RS232 communicatie, en dat het verstrekken van communicatieprotocol, het is handig voor de integratie beheer van de klant.

9. Deze controller kan worden geëvenaard oneindig.

10. Ce, RoHS Certificaten goedgekeurd; samen te werken met klanten via de andere certificeringen.

11. 2 jaar garantie; 3 ~ 10 jaar verlengd technische dienst.

## Parameters:

MPPT zonne-controller modi: I-P-e-SMART-12V / 24V / 48V-serie		30A
Charge-modus	MPPT (maximum power point tracking-)	
Charge methode	Drie fasen: een constante gelijkstroom (MPPT), constante voltage, floating charge	
Stelsysteem type	DC12V / 24V / 48V	Automatische herkenning
Stelsysteem voltage	12V-systeem	DC9V ~ DC15V
	24V-systeem	DC18V ~ DC30V
	48V-systeem	DC36V ~ DC60V
Soft start tijd	12V / 24V / 48V-systeem	≤3S

Dynamisch herstel en het bereik reactie	12V / 24V / 48V-systeem	500us
MPPT efficiency	12V / 24V / 48V-systeem	≥96.5%, ≤99%
<b>Ingangskenmerken</b>		
MPPT werkspanning en Range	12V-systeem	DC14V ~ DC100V
	24V-systeem	DC30 ~ DC100V
	48V-systeem	DC60 ~ DC100V
Laagspanningsingang Beveiligingspunt	12V-systeem	DC14V
	24V-systeem	DC30V
	48V-systeem	DC60V
Laagspanningsingang Herstelpunt	12V-systeem	DC18V
	24V-systeem	DC34V
	48V-systeem	DC65V
Input overspanningsbeveiligingspunt	12V / 24V / 48V-systeem	DC110V
Input overspanning herstpunt	12V / 24V / 48V-systeem	DC100V
Maximaal PV-vermogen	12V systeem (W)	568
	24V-systeem (W)	1136
	48V systeem (W)	2272
<b>CHARGE CHRECTRESTICS</b>		
Selecteerbare Accutypes (Standaard type is GEL batterij)	12V / 24V / 48V-systeem	Verzegelde lood-zuur, geventileerd, Gel, NiCd-batterij (Andere typen batterijen ook worden gedefinieerd))
Constante Voltage	12V / 24V / 48V-systeem	Kijk dan op de laadspanning volgens het type batterij vorm.
Drijvend Charge Voltage	12V / 24V / 48V-systeem	Kijk dan op de laadspanning volgens de batterij soort vorm.
Nominale Input Current	12V / 24V / 48V-systeem	30A
Stroombegrenzende Bescherming	12V / 24V / 48V-systeem	35A
Temperatuur Factor	12V / 24V / 48V-systeem	± 0,02% / °C
Temperatuur Compensatie	12V / 24V / 48V-systeem	14.2V- (De hoogste temperatuur-25 °C) * 0.3
Uitgang Ripples (piek)	12V / 24V / 48V-systeem	200mV
Output Voltage Stabiliteit Precisie	12V / 24V / 48V-systeem	≤ ± 1,5%
<b>Uitgang ontladeigenschappen</b>		
Uitgangsspanning	Base op accu spanning	
Lage voltage output Beveiligingspunt	Default 10,5 V; herstel 11V; aangepaste beschikbaar;	
Nominaal vermogen Actueel	30A	
De output controle	Altijd aan, altijd uit, PV-voltage schakelaar	
Output control set modus	Controller knop of bovenste computer	
<b>Tonen</b>		
LED digitale tube display	Batterij spanning, laadstroom	
LED-display	Batterij-indicator licht, LOAD indicatielampje	

PC (communicatie poort)	RS232	
<b>Bescherming</b>		
Input Low Voltage Protection	Controleer de input kenmerken	
Input Overspanningsbeveiliging	Controleer de input kenmerken	
Laad dan voltage bescherming	ja	
Low Voltage uitgang Bescherming	ja	
Nominaal vermogen Huidige bescherming	ja	
Temperatuur bescherming	ja	
<b>Andere parameters</b>		
Ruis	≤40dB	
Thermische warmte-afvoer: methode	Zelf koeling	ventilator koeling
Onderdelen	Geïmporteerd materiaal, met de EU-normen.	
Certificaat	CE FCC ROHS	
<b>Fysiek</b>		
Meting D x B x H (mm)	* 205 168 * 60	
verpakkingsgrootte D x B x H (mm)	265 * 196 * 110	
N.G (KG)	1.8kg	
G.N (KG)	2kg	
Type Mechanische bescherming	IP25	
<b>Milieu</b>		
Vochtigheid	0 ~ 90% RH (geen condens)	
Hoogte	0 ~ 3000m	
Bedrijfstemperatuur	-20 °C ~ + 50 °C	
Temperatuur bij opslag	-40 °C ~ + 75 °C	
Luchtdruk	70 ~ 106kPa	

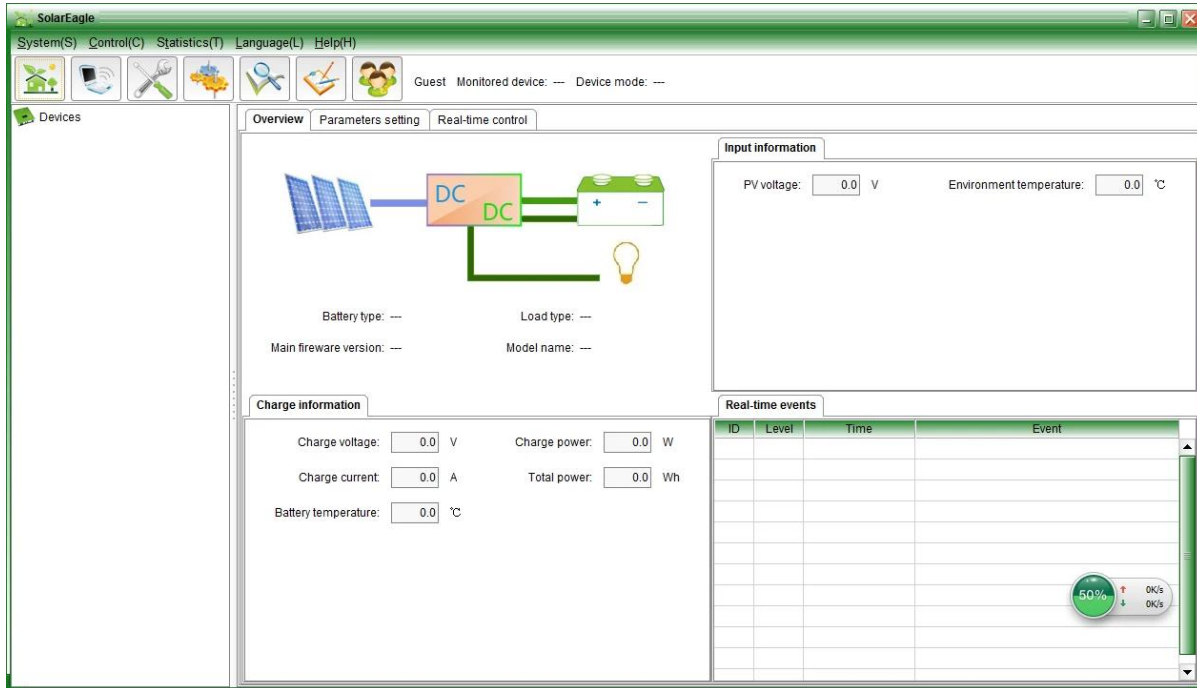
### Opmerkingen:

De specificatie is alleen voor referentie. Onderworpen aan wijzigingen zonder voorafgaande kennisgeving  
Wij bieden OEM en ODM service. De 36V / 72V / 96V-model kan ook op maat gemaakt worden voor u.

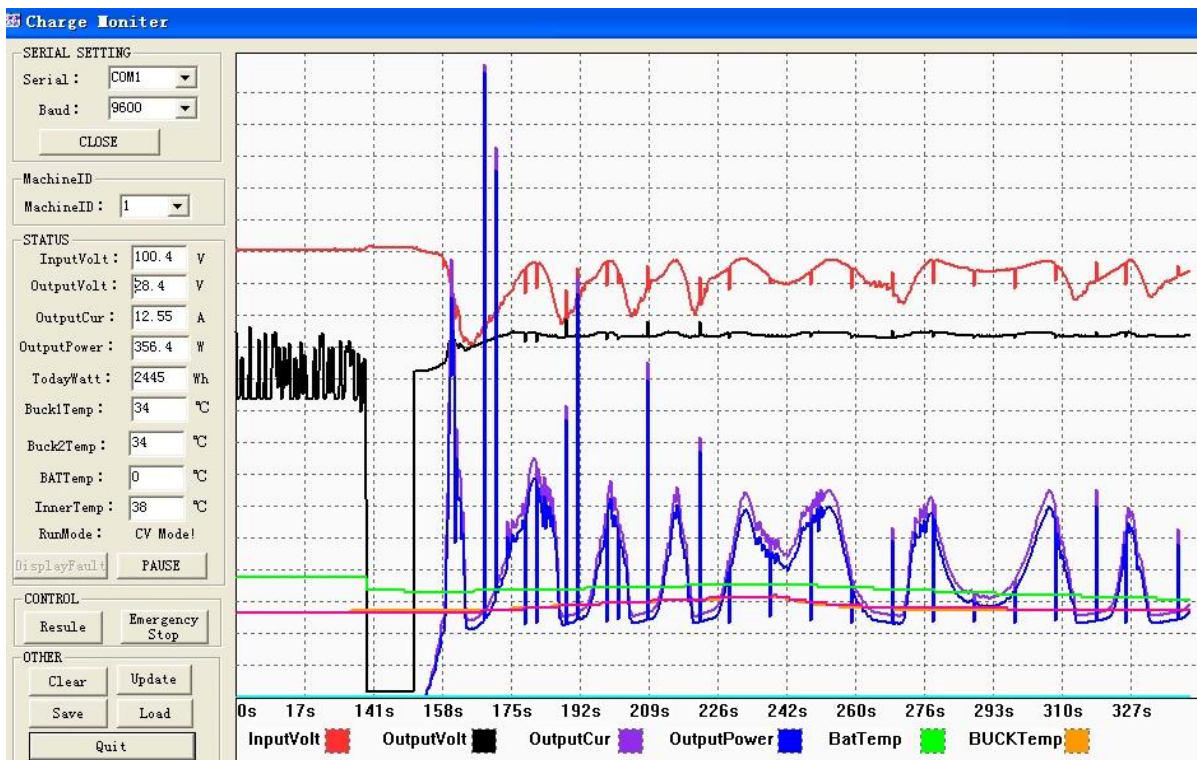
### Producten Pakket:

Aantal	hoeveelheid	Parts naam
1	1 pc	Controller uiterlijk (blauw of groen is optioneel, OEM is beschikbaar ook)
2	2 pct	hangers (Gebruikt in de controller hangen)
3	4 set	schroef (Gebruikt voor opknoping oor sluis in de controller)
4	1 pc	RS232-poort
5	1 pc	Batterij temperatuur sensing lijnen
6	2 pct	zekering (DC output)
7	1 pc	specificatie (handleiding)
8	1 pc	CD (Ingebouwde bovenste software)

Controller bovenste software testen van software-display informatie en parameters.  
 1. upper software en testsoftware display-informatie en stel parameters.



Grafisch: bovenste software



Grafisch: testen ware

1.1 tonen zonne-energie opgeladen en ontladen toestand, PV-spanning, laadspanning, rekenen Huidige etc, en het instellen van het type van de accu's, LOAD output controle methode.

1.2 Goederen standaard bovenste software; testsoftware is geen (Door testen software nodig pc-clients 'heeft de ontwikkeling van software-platform, als klanten hebben de verzoeken, kunt u zich

wenden tot ons bedrijf voor het nemen)

Opmerkingen: de PC-software wordt gratis aangeboden door ons bedrijf.

## 2. Informatie-display en parameterinstellingen



e-Smart-serie

2.1 ENTER1 knop: druk op de linker ENTER1 tonen 2 digitale accuspanning (als deze wordt opgeladen, laat dan 2 digitale laadspanning), bijvoorbeeld, de accuspanning of de laadspanning is 13.5V, het shows13.

Druk ENTER1 voor een lange tijd, u kunt typen batterijen te stellen; meer informatie zie de specificaties.

2.2 ENTER2 knop: druk rechts ENTER2 tonen 2 digitale batterij stroom (als het niet is opgeladen, dan weer 00, indien de laadstroom is 20.5A, dan blijkt dat 25; pers ENTER2, dan kunt u altijd op de set en always off patroon, kunt u meer details zien in de specificatie.

### **Andere gedetailleerde parameters**

Zie de omtrek van het ontwerp, de technische documenten product handboeken etc.

Engineeringafdeling aangepaste 2e versie op 5 mei 2014.







**MAINTENANCE CARD**

Name \_\_\_\_\_ Tel \_\_\_\_\_  
Address \_\_\_\_\_  
Brand \_\_\_\_\_ Model \_\_\_\_\_ Serial No. \_\_\_\_\_  
Bought From \_\_\_\_\_ Date Purchased \_\_\_\_\_  
Invoice Number \_\_\_\_\_ Invoice Price \_\_\_\_\_

Conditions of warranty:  
1. The above warranty is guaranteed under normal use for two years from date of purchase. During the period, the user must read all the operation manual, keep all charges and damages records,  
2. Defects caused by accident, lightning, misuse, transportation, normal wear, accident or any other reason that affects the usability or performance of this regulator will not be covered by this warranty.  
3. This warranty does not cover controller unit and the load in connection. We do not offer the warranty period as well as the cost of any on-site installation services and the transportation to us separately.  
4. Any replacement of the regulator will be allowed.  
5. Please keep your records and contact with our company for the maintenance service.

Issued By \_\_\_\_\_

**CERTIFICATE**

Model: \_\_\_\_\_  
Specifications: \_\_\_\_\_  
Inspector: \_\_\_\_\_  
Date: \_\_\_\_\_

Products have been tested, qualified by standard and permitted to deliver.





**MPPT Solar Charge Controller**

Adopting Advanced MPPT Technology  
High Conversion Efficiency  
Rs232 Port



CEFC®

**HIGH-END QUALITY**  
**SOLAR CHARGE CONTROLLER**

CEFC®