

# Introductie

Dit e-SMART MPPT (maximum Power Point Tracking) [zonne-energie laadregelaar](#) is een slimme zonne-controller met automatische herkenning functie, slimme laden en ontladen functie, drie fasen oplaadfunctie om de batterij te beschermen. Het kan 30% ~ 60% rendement dan traditionele vergroten PWM-controller. Het ondersteunt vele soorten batteries.It hebben ook RS232 communicatie functie.

## Bescherming

Input Low Voltage Protection;

Input Overspanningsbeveiliging;

Laad dan voltage bescherming;

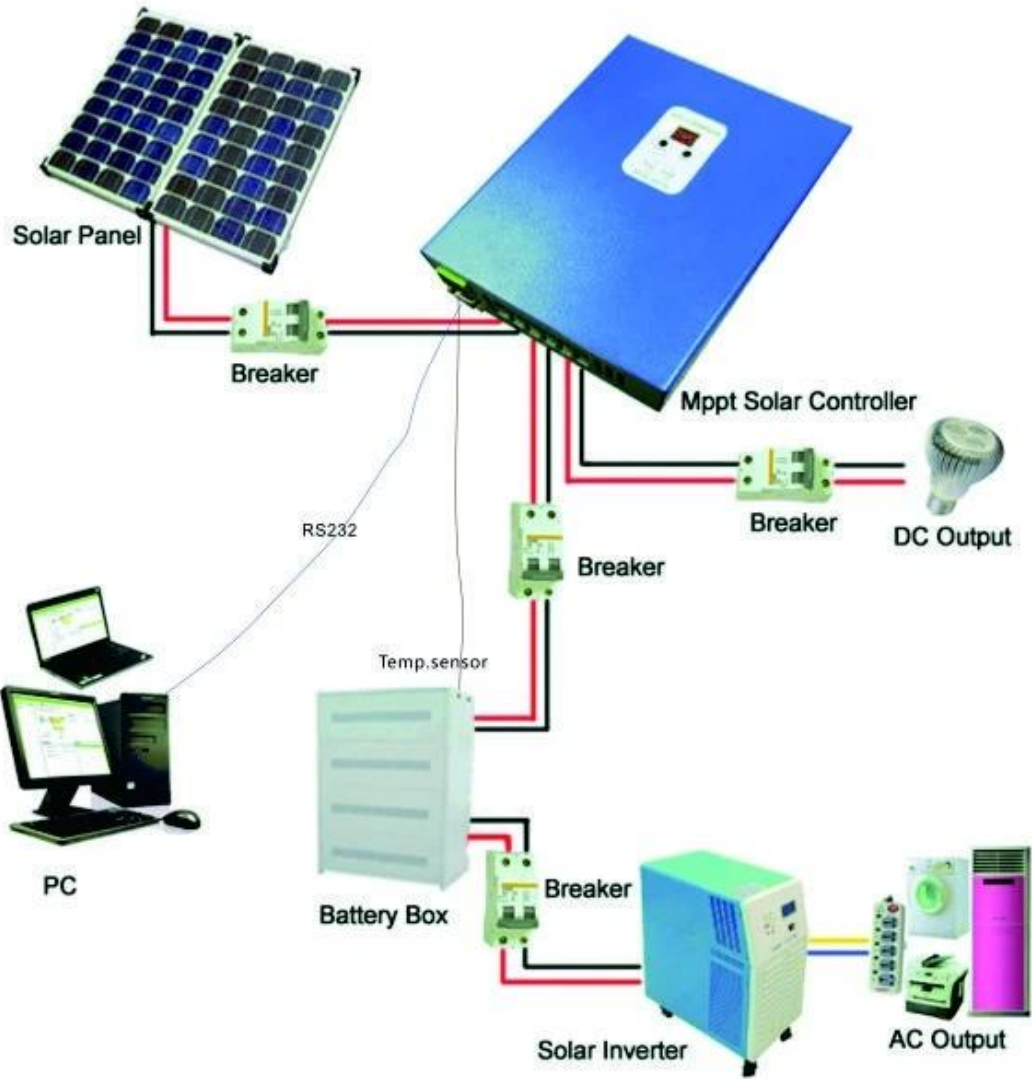
Low Voltage uitgang bescherming;

Nominaal vermogen Huidige bescherming;

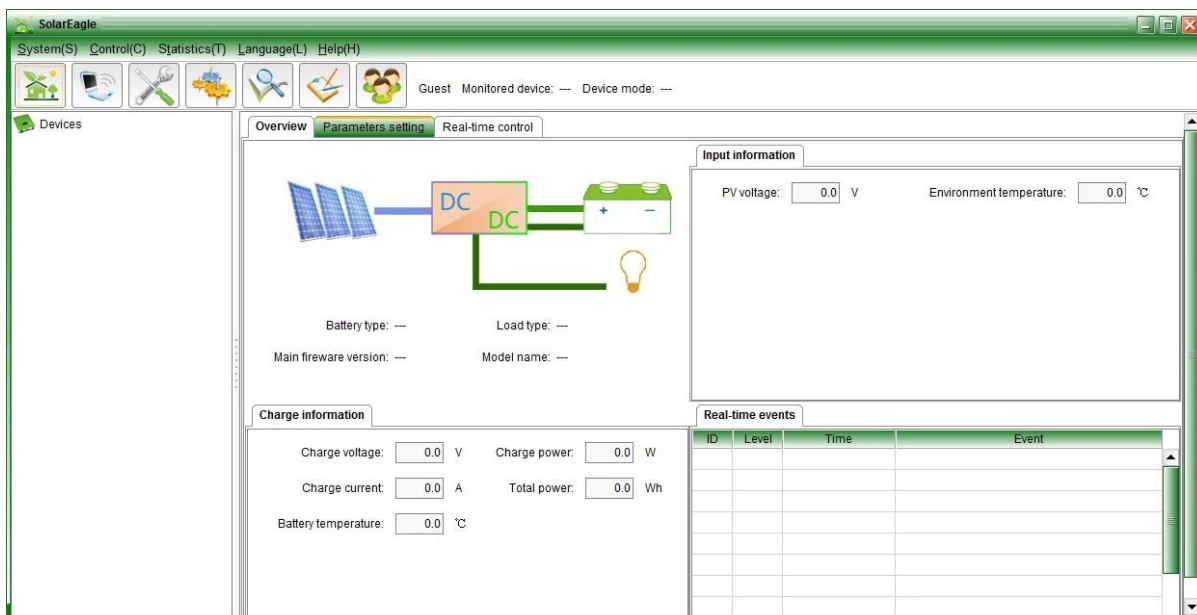
Temperatuur bescherming.

## Aansluitschema

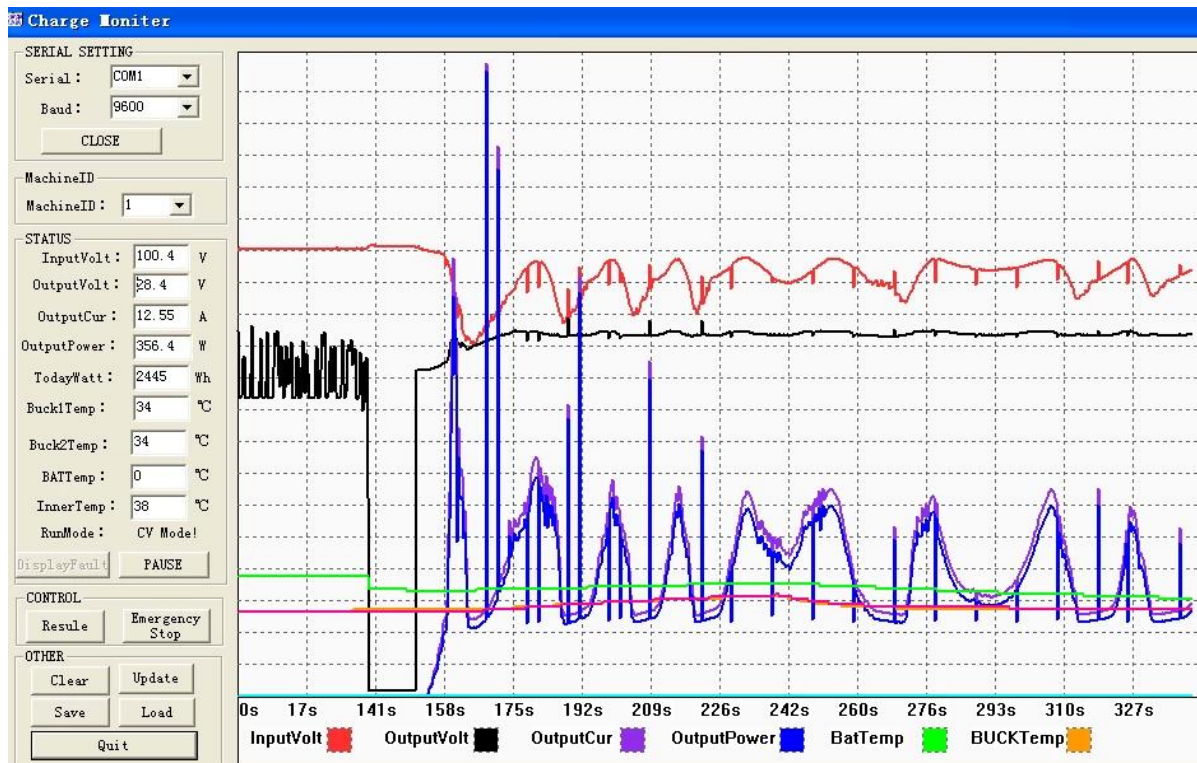
# I-P-ESmart-Swries System



De interface van de bovenste computersoftware werkende staat



## De interface van de testsoftware werkende staat



## Parameters

MPPT zonne-controller modi:		25A	30A	40A
I-P-e-SMART-12V / 24V / 48V-serie				
Charge-modus	MPPT (maximum power point tracking-)			
Charge methode	Drie fasen: een constante gelijkstroom (MPPT), constante voltage, floating charge			
Stelsysteem type	DC12V / 24V / 48V	Automatisch erkenning		
Stelsysteem voltage	12V systeem	DC9V ~ DC15V		
	24V systeem	DC18V ~ DC30V		
	48V systeem	DC36V ~ DC60V		
Zacht starttijd	12V / 24V / 48V systeem	≤3S		
Dynamisch respons hersteltijd	12V / 24V / 48V systeem	500us		
MPPT rendement	12V / 24V / 48V systeem	≥96.5%, ≤99%		
<b>Ingangskennmerken</b>				
MPPT werkspanning bereik	12V systeem	DC14V ~ DC100V		
	24V systeem	DC30 ~ DC100V		
	48V systeem	DC60 ~ DC100V		
Laag ingangsspanning bescherming punt	12V systeem	DC14V		
	24V systeem	DC30V		
	48V systeem	DC60V		
Laag ingangsspanning Herstel punt	12V systeem	DC18V		
	24V systeem	DC34V		
	48V systeem	DC65V		
Hoog ingangsspanning bescherming punt	12V / 24V / 48V systeem	DC110		
Hoog ingangsspanning herstpunt	12V / 24V / 48V systeem	DC100V		

Maximaal PV-vermogen	12V systeem (W)	355	426	568
	24V systeem (W)	710	852	1136
	48V systeem (W)	1420	1704	2272
<b>CHARGE CHRECTRESTICS</b>				
Selecteerbaar Accutypes (Standaard Gel batterij)	12V / 24V / 48V systeem	Verzegeld lood-zuur, geventileerd, Gel, NiCd-batterij (Andere typen batterijen kunnen ook worden gedefinieerd))		
Constance Voltage	12V / 24V / 48V systeem	Alsjeblieft Controleer de laadspanning volgens het type batterij formulier.		
Drijvend Charge Voltage	12V / 24V / 48V systeem			
Nominale Input Current	12V / 24V / 48V systeem	25A	30A	40A
Huidige-limiet Bescherming	12V / 24V / 48V systeem	30A	35A	45A
Temperatuur Factor	12V / 24V / 48V systeem	± 0,02% / °C		
Temperatuur Compensatie	12V / 24V / 48V systeem	14.2V- (The hoogste temperatuur 25 °C) * 0.3		
Uitgang Rimpelingen (piek)	12V / 24V / 48V systeem	200mV		
Output Voltage Stabiliteit Precisie	12V / 24V / 48V systeem	≤ ± 1,5%		
<b>Uitgang onlaadeigenschappen</b>				
Uitgangsspanning	Base op accuspanning			
Lage voltage output Beveiligingspunt	Default 10,5 V; Recovery 11V; Het kan worden versteld.			
Nominaal vermogen Actueel	30A			
De output controle	On-modus, Off-modus, PV-spanning control mode			
Output control set modus	Controller knop of PC-software			
<b>Tonen</b>				
LED digitale tube display	Accuspanning, Laadstroom			
LED-display	Batterij-indicator licht, LOAD indicatielampje			
PC (communicatie-poort)	RS232			
<b>Bescherming</b>				
Lage ingangsspanning bescherming	Controleer de input kenmerken			
Hoge ingangsspanning bescherming	Controleer de input kenmerken			
Oplaadbescherming overmeesteren	ja			
Ontladen lage spanning bescherming	ja			
Ontladen hoog huidige bescherming	ja			
Temperatuur bescherming	ja			
<b>Andere parameters</b>				
Ruis	≤40dB			
Thermische warmte-afvoer: methode	Zelf koeling	Ventilator koeling		
Onderdelen	Geïmporteerd materiaal Met de EU-normen.			
Certificaat	CE FCC RoHS			
<b>Fysiek</b>				
Meting D x B x H (mm)	* 205 168 * 60			
verpakkingsgrootte D x B x H (mm)	265 * 196 * 110			
N.G (KG)	1.8kg			
G.N (KG)	2kg			
Mechanische bescherming	IP25			
<b>Milieu</b>				
Vochtigheid	0 ~ 90% RH (geen condens)			
Hoogte	0 ~ 3000m			
Bedrijfstemperatuur	-20 °C ~ + 50 °C			
Temperatuur bij opslag	-40 °C ~ + 75 °C			
Luchtdruk	70 ~ 106kPa			

## Verpakking en verzending





中外运敦豪

Vennootschap







