

MPPT

MPPT [40A-60A](#) 30-60V RS 232 / LAN PV BAT VCC GND BAT TEMP





12. With

13. Adopting 105°C. the 10

14. Compliance 2002/95 / EC

15. Equipment + CD-ROM + + + +

16. CE ROHS

□□□□ □□

MODEL I-P-SMART2-20A / 25A / 30A -SERIES		20A	25A	30A
□□□□	□□□□ □□			
□□□□	□□□□□□□□			
□□□□□□	12V 24V 48V□□□□			
□□□□□□□□	≤10S			
□□□□□□□□	500US			
□□□□	≥96.5□□≤99□			
PV□□□□□□□□	≥99□			
INPUT □□				
MPPT□□□□□□□□	12V□□□□	DC18V□DC150V		
	24V□□□□	DC34□DC150V		
	48V□□□□	DC65□DC150V		
□□□□ □□□□□□	12V□□□□	DC16V		
	24V□□□□	DC30V		
	48V□□□□	DC60V		
□□□□□□□□□□□□	12V□□□□	DC22V		
	24V□□□□	DC34V		
	48V□□□□	DC65V		
□□□□ DC□□	DC160V			
□□□□□□□□□□	DC150			
□□□□□□□□□□□□	DC145V			
□□□□ PV□□□	12V□□□□	286W	357W	429W
	24V□□□□	572W	715W	858W
	48V□□□□	1144W	1430W	1716W
CHARGE □□				
□□□□□□□□□□	□□□□□□□□□□NiCd□□□□□□□□□□□□□□□□			
□□□□□□□□□□□□	□□□□	□□□□□□□□DC10V□DC15□□□□□□□□□□□□□□□□		
	□□□□	□□□□□□ 1□□12V□□□□□□□□		
□□□□□□□□□□	12V / 24V / 48V SYS	□□□□□□□□□□□□□□□□		
□□□□□□	12V / 24V / 48V SYS	□□□□□□□□□□□□□□□□□□□□□□□□		
□□□□□□	20A	25A	30A	
□□□□□□	25A	30A	35A	
□□□□□□	±0.02□/°C			
□□□□□□	14.2V-□□□□□□-25°C□* 0.3			

電源ノイズ電圧	200mV
電源ノイズ電圧変動	≤±1.5%
電源電圧変動・電源電圧変動	200mV
電源電圧変動	≤±1.5%
DISCHARGE	
電源	LAN
電流	30A
電力	420W 840W 1680W
電圧	40A ²
電源	電源ノイズ電圧変動/電源
ON / OFF	ON / OFF
PV	PV
PV	PV
電源	電源ノイズ電圧変動10.5% 1%
PORT	
RS232	COM
LAN	IP TCP
PROTECTIONS	
電源	
電源	
電源	
電源	
電源	
電源	電源ノイズ電圧変動
電源	95°C
電源	85°C
ENVIRONMENT	
電源	≤40dB
電源	電源ノイズ電圧変動
電源	EU 2002/95 / EC substances.All 105°C
PHYSICAL	
電源DxWxH	270 * 185 * 90
N.G	2.1
G.N	2.4
電源	電源ノイズ電圧変動
電源	CE RoHS PSE FCC
EMC	EN61000
電源	IP21
ENVIRONMENT	
電源	0%RH
電源	0%3000
電源	-20°C + 40°C
電源	-40°C + 75°C
電源	70%106kPa



Blue



Green



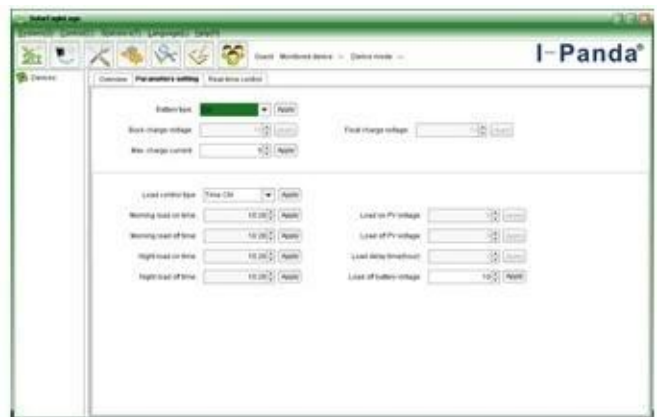
Upper Computer



Package



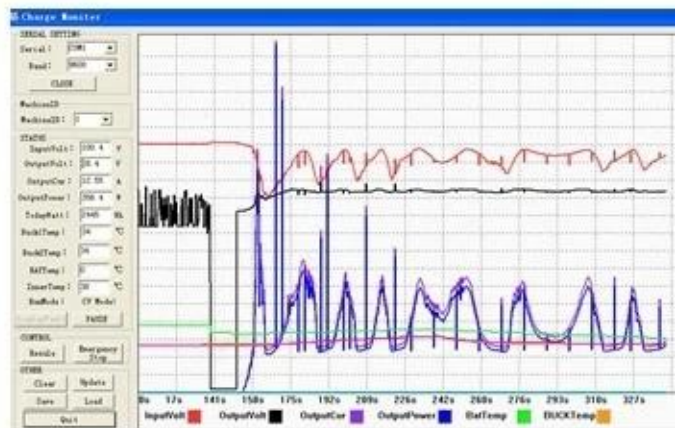
The interface of upper computer software working state



The interface of upper computer software parameter setting state



Upper computer software on/off interface and generating capacity record clean interface



The interface of test software working state

MPPT



□□
[ISO2008](#)
[ISO2004](#)
[CE](#)
[FCC](#)
[ROHS](#)

□□





