

產品

系列 [20A/30A](#) 系列產品可與多種電池系統兼容，支持30V-60V電壓範圍，並具備RS 232 / LAN通訊接口。產品支持PV電壓範圍，並提供 [I-P-TPI2](#) 通訊接口/USB/UPS。

產品特點

1. 產品特點
2. 產品特點
3. 產品特點
4. 產品特點
5. [產品特點](#)
6. 產品特點

產品規格

1. 30V-60V電壓範圍
1. 95%-99%效率
2. 2. 3. 產品特點
2. 產品特點/USB/IP
3. LAN通訊RS232
4. 100%產品特點

產品

1. MPPT效率 99%
2. 12V / 24V / 48V
3. PV電壓 DC150V
4. 產品特點
5. 產品特點
6. Charge效率 3. It
7. Discharge ON / OFF
8. Recommended NiCd
9. Most LCD LED PV
10. RS232 LAN IP area. And
11. 產品特點
12. With
13. Adopting 105°C. The 10
14. Compliance 2002/95 / EC
15. Equipment + CD-ROM + + +
16. CE ROHS

產品

MODEL	I-P-SMART2-20A / 25A / 30A -	20A	25A	30A
產品		產品		
產品		產品		
產品		12V 24V 48V		
產品		≤10S		
產品		500US		
產品		≥96.5% ≤99%		
PV		≥99%		
MPPT	12V	DC18V	DC150V	
	24V	DC34V	DC150V	
	48V	DC65V	DC150V	
	12V	DC16V		
	24V	DC30V		
	48V	DC60V		
	12V	DC22V		
	24V	DC34V		
	48V	DC65V		

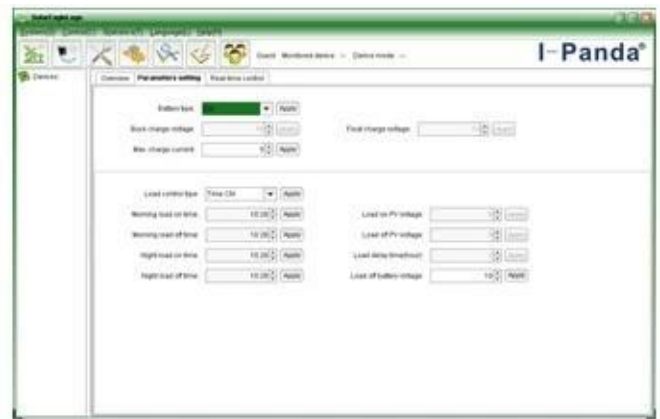
DC	DC160V		
	DC150		
	DC145V		
	286W	357W	429W
PV	572W	715W	858W
	1144W	1430W	1716W
<b>CHARGE</b>			
	NiCd		
	DC10V	DC15	12V
	12V / 24V / 48V SYS		
	12V / 24V / 48V SYS		
	20A	25A	30A
	25A	30A	35A
	±0.02%/°C		
	14.2V-25°C* 0.3		
	200mV		
	≤±1.5%		
	200mV		
	≤±1.5%		
<b>DISCHARGE</b>			
	LAN		
	30A		
	420W	840W	1680W
	40A*2		
	ON / OFF		
	ON / OFF		
	PV		
	PV		
	10.5		
<b>COM</b>			
RS232	COM		
LAN	IP		
<b>PROTECTIONS</b>			
	/		
	95°C		
	85°C		
<b>NOISE</b>			
	≤40dB		
	EU 105°C		
	substances.All 2002/95 / EC		
<b>PHYSICAL</b>			
DxWxH	270 * 185 * 90		
N.G	2.1		
G.N	2.4		
	CE RoHS PSE FCC		
EMC	EN61000		
	IP21		
<b>ENVIRONMENT</b>			
	90%RH		
	3000		
	-20°C + 40°C		
	-40°C + 75°C		
	70 106kPa		

OEM ODM 36V / 72V / 96V





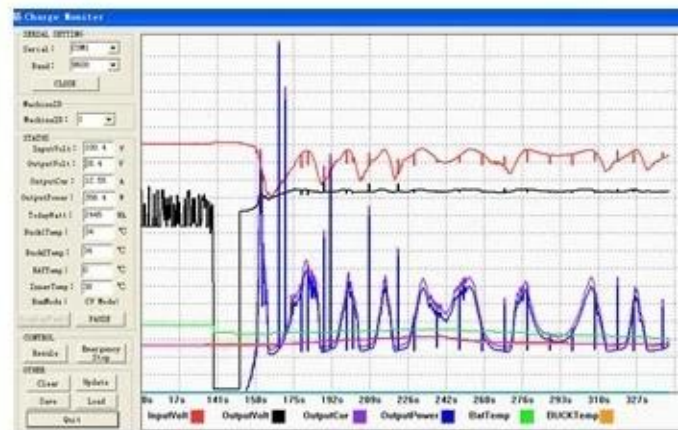
The interface of upper computer software working state



The interface of upper computer software parameter setting state



Upper computer software on/off interface and generating capacity record clean interface



The interface of test software working state

MPPT□□□



[ISO2008](#)  
[ISO2004](#)  
[CE](#)  
[FCC](#)  
[ROHS](#)

□□□□□□□□

1. □□
- 1.2 □□□□□□□□□□□□□□
2. □□□□□
- 2.1 □□□□□□□□□□□□□□□□
- 2.2 □□□□□□□□□□□□□□□□□□□□□□□□
- 2.3 □□□□□□□□□□□□□□□□□□□□□□□□□□□□□□□□□□□□
3. □□□□□□
- 3.1 □□□□□□□□ 5-7 □□□□□□□□□□□□□□□□□□□□□□□□□□
- 3.2 □□□□□□□□ 7-15 □□□□□□□□□□□□□□□□□□□□□□□□□□□□
- 3.3 □□□□□□□□□□□□ 25 □□□□□□□□□□□□□□□□□□□□□□□□□□

#### **4.**

EMS DHL Express 4.1

4.2

4.3

#### **5. OEM ODM**

5.1 OEM ODM