



SMART MPPT PWM [battery](#) batteries.it RS232

1. MPPT PWM 30 60 99

2. DC 12V / 24V / 48V

3. DC 12V / 24V / 48V DC 100V PV

4. 3 MPPT

5. PV

6. 4 1

7. PV

8. RS232

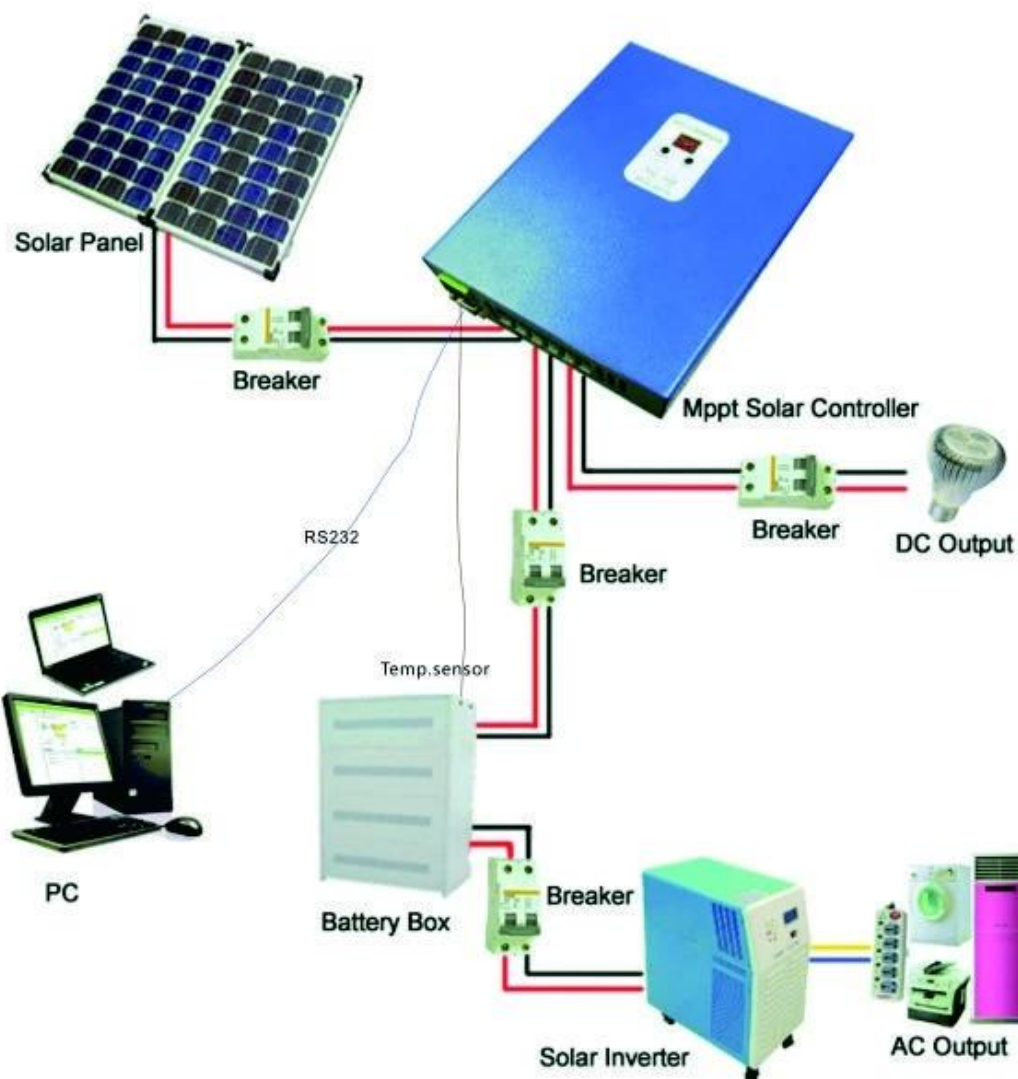
9.

10. CE RoHS

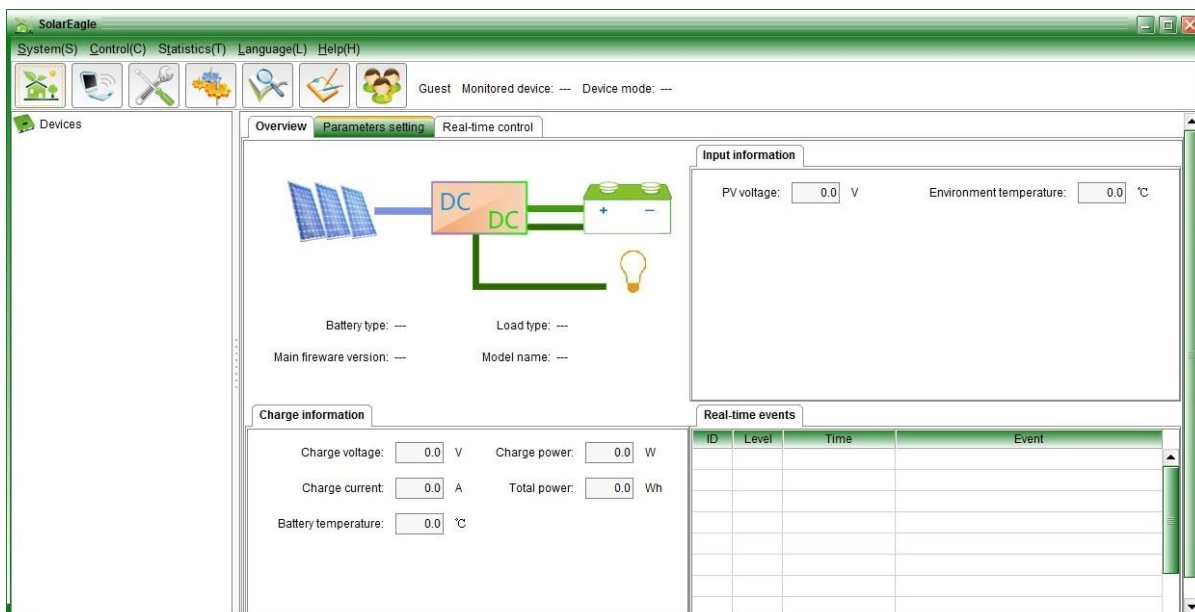
11. 2 3 10



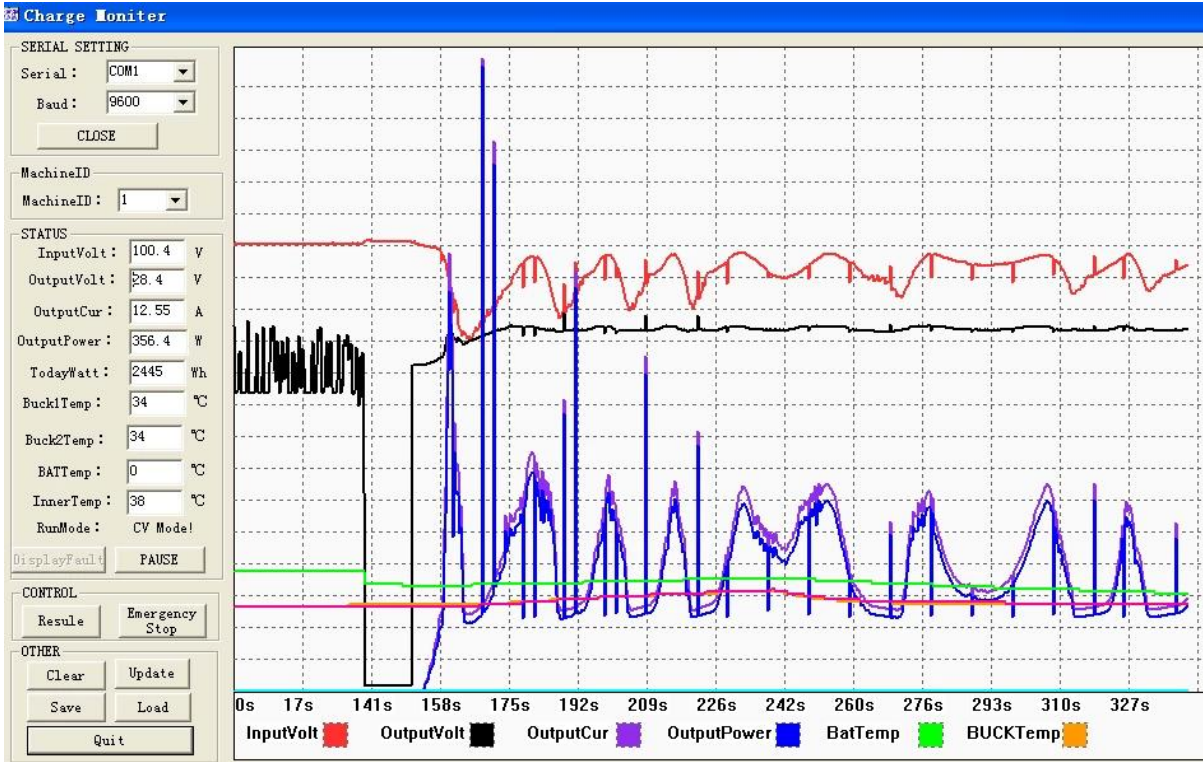
I-P-E Smart-Series System



□□□□□□□□□□□□□□□□□□□□□□□□



□□□□□□□□□□□□□□□□□□



□□□□□

MPPT□□□□□□□□□□□□		25A	30A	40A
I-P-E-SMART-12V / 24V / 48V□□□□				
□□□□	MPPT□□□□□□□□□□			
□□□□	□□□□□□□□MPPT□□□□□□□□□□			
□□□□□□□□	DC12V / 24V / 48V	□□□□		
	12V□□□□	DC9V□DC15V		
□□□□	24V□□□□	DC18V□DC30V		
	48V□□□□	DC36V□DC60V		
□□□□□□□□□□	12V / 24V / 48V□□□□	≤3S		
□□□□□□□□□□	12V / 24V / 48V□□□□	500US		
MPPT□□	12V / 24V / 48V□□□□	≥96.5□□≤99□		
□□□□				
MPPT□□□□□□□□	12V□□□□	DC14V□DC100V		
	24V□□□□	DC30□DC100V		
	48V□□□□	DC60□DC100V		
□□□□□□	12V□□□□	DC14V		
□□□□□□	24V□□□□	DC30V		
	48V□□□□	DC60V		
□□□□□□	12V□□□□	DC18V		
□□□□□□□□	24V□□□□	DC34V		
	48V□□□□	DC65V		
□□□□□□□□□□□□	12V / 24V / 48V□□□□	DC110		
□□□□□□□□□□□□	12V / 24V / 48V□□□□	DC100V		
□□□□□□□□	12V□□□□□□□□W□	355	426	568
□□□□□□□□	24V□□□□W□	710	852	1136
□□□□□□□□	48V□□□□□□□□W□	1420	1704	2272
CHARGE CHRECTRESTICS				
□□□□□□□□□□□□				
□□□□□□□□□□	12V / 24V / 48V□□□□	□□□□□□□□□□□□□□□□□□□□□□		
□□□□□□		□□□□□□□□□□□□□□□□□□□□□□		

输入电压	12V / 24V / 48V			
输出电压	12V / 24V / 48V	±0.02%		
输出电流	12V / 24V / 48V	25A	30A	40A
输出精度	12V / 24V / 48V	30A	35A	45A
输出纹波	12V / 24V / 48V	±0.02%/°C		
输出精度	12V / 24V / 48V	14.2V-25°C*0.3		
输出纹波	12V / 24V / 48V	200mV		
输出精度	12V / 24V / 48V	≤±1.5%		
输入特性				
输入电压		10.5V-11V		
输入电流		30A		
输入功率		PV		
输入效率		PC		
输出特性				
LED		LED		
LED		LOAD		
PC		RS232		
接口				
接口				
接口				
接口				
接口				
接口				
接口				
环境特性				
噪声		≤40dB		
电磁兼容		EU		
电磁兼容		FCC RoHS CE		
物理特性				
尺寸	D×H	205 * 168 * 60		
重量	D×H	265 * 196 * 110		
N.G	KG	1.8		
G.N	KG	2		
防护等级		IP25		
其他				
湿度		0-90%RH		
温度		0-3000		
温度		-20°C+50°C		
温度		-40°C+75°C		
压力		70-106kPa		

1. 1.1





中外运敦豪





