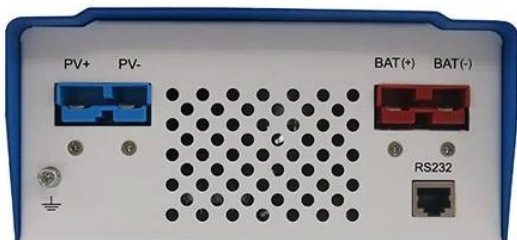


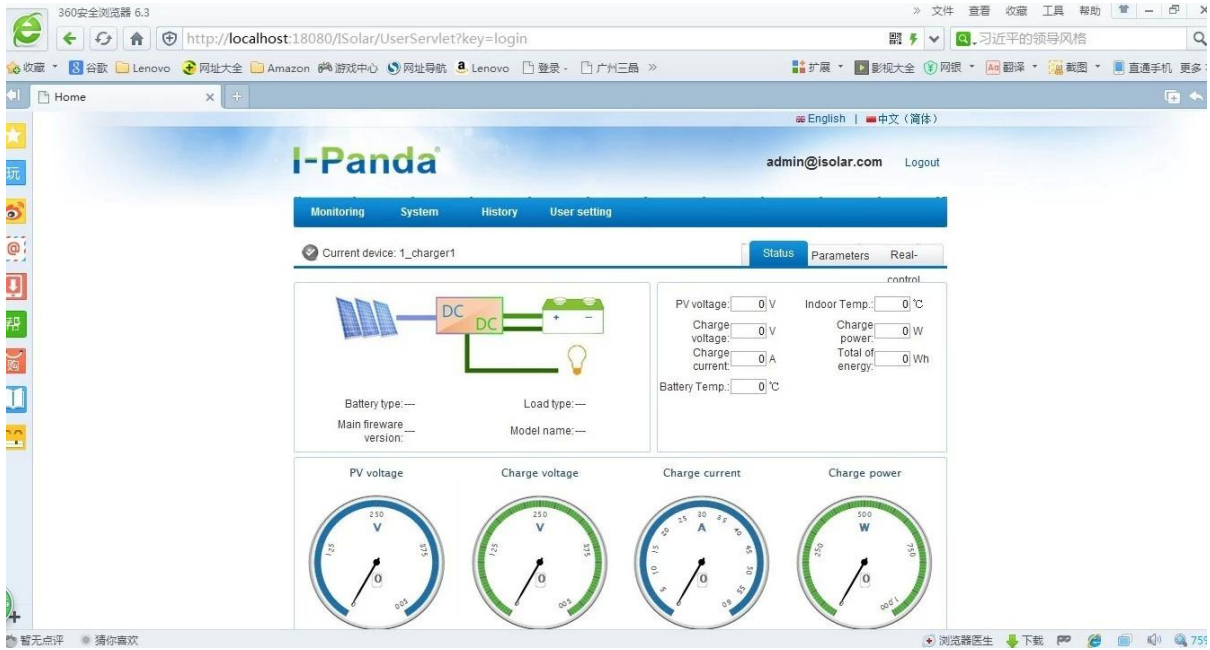
12V / 24V / 48V MPPT 60a





**MPPT**

- 1. 95-99
- 2. 3
- 3. 2
- 4. RS232
- 5. 100



**MPPT**

	40A	50A	60A
I-P-SMART1 -DC12V / 24V / 48V			
	3 MPPT		
	DC12V / 24V / 48V		
		DC9V	DC15V
		DC18V	DC30V
		DC36V	DC60V
	12V / 24V / 48Vsystem	≤10S	
	12V / 24V / 48Vsystem	500US	

系統	12V / 24V / 48Vsystem	≥96.5%≤99%		
PV電圧範囲	12V / 24V / 48Vsystem	≥99%		
MPPT電圧範囲	12V 24V 48V	DC18V~DC150V DC34~DC150V DC65~DC150V		
電圧範囲	12V 24V 48V	DC16V DC30V DC60V		
電圧範囲	12V 24V 48V	DC22V DC34V DC65V		
DC電圧	12V / 24V / 48V	DC160V		
電圧範囲	12V / 24V / 48V	DC150		
電圧範囲	12V / 24V / 48V	DC145V		
電圧 PV電圧	12V	570W	700W	900W
	24V	1130W	1400W	1700W
	48V	2270W	2800W	3400W
電圧	12V / 24V / 48Vsystem	NiCd電池		
電圧	12V / 24V / 48V			
電圧	12V / 24V / 48V			
電圧	12V	14.6V		
	24V	29.2V		
	48V	58.4V		
電圧	12V / 24V / 48V	40A	50A	60A
電圧	12V / 24V / 48V	44A	55A	66A
電圧	12V / 24V / 48V	±0.02%/°C		
電圧	12V / 24V / 48V	14.2V-25°C* 0.3		
電圧	12V / 24V / 48V	200mV		
電圧	12V / 24V / 48V	≤±1.5%		
LCD		LCDディスプレイ		
LED		3LEDディスプレイ		
通信		RS232/LAN		
電圧				
電圧				
電圧				
電圧				
電圧				
電圧				
電圧		95°C		
電圧		85°C/3A		
電圧		≤40dB		
電圧		EU		
電圧		105°C		
電圧				
電圧		2002/95 / EC		
電圧				
電圧		270 * 185 * 90		
N.G		3		
G.N		3.6		
電圧				
電圧		CE/RoHS/PSE/FCC		
EMC		EN61000		
電圧		IP21		
電圧				

湿度	0~90%RH
大气压力	0~3000hPa
工作温度	-20°C~+40°C
存储温度	-40°C~+75°C
大气压力	70~106kPa

本OEM/ODM产品支持36V / 72V / 96V电压规格，请根据实际需求选择配置。

NO.	数量	配置
1	1个	主控制器
2	2 PC	显示器
3	2 PC	Gallow支架 （含固定螺丝及垫片）
4	4个	螺丝 （含垫片及螺母）
5	1个	RJ45接口232
6	1个	显示器
7	1个	显示器
8	2 PC	显示器