



7. Discharge ON / OFF PV +
8. Recommended NiCd
9. Most LCD LED PV
10. RS232 LAN IP area. And
- 11.
12. With
13. Adopting 105°C. The 10
14. Compliance 2002/95 / EC
15. Equipment + CD-ROM + + +
16. CE ROHS

MODEL

MODEL I-P-SMART2-20A / 25A / 30A -SERIES		20A	25A	30A
MPPT		12V 24V 48V		
MPPT		≤10S		
MPPT		500US		
MPPT		≥96.5% ≤99%		
PV		≥99%		
MPPT	12V	DC18V DC150V		
	24V	DC34V DC150V		
	48V	DC65V DC150V		
MPPT	12V	DC16V		
	24V	DC30V		
	48V	DC60V		
MPPT	12V	DC22V		
	24V	DC34V		
	48V	DC65V		
DC		DC160V		
DC		DC150		
DC		DC145V		
PV	12V	286W	357W	429W
	24V	572W	715W	858W
	48V	1144W	1430W	1716W
MPPT		MPPT		
MPPT	MPPT	MPPT/MPPT &NBS		
	MPPT	MPPT 12V DC10V DC15		
MPPT		12V / 24V / 48V SYS	MPPT	
MPPT		12V / 24V / 48V SYS	MPPT /MPPT/MPPT	
MPPT		20A	25A	30A
MPPT		25A	30A	35A
MPPT		±0.02%/°C		
MPPT		14.2V- MPPT 25°C* 0.3		

電源電圧変動	200mV
電源電圧変動 許容	≤±1.5%
電源電圧変動・電圧変動	200mV
電源電圧変動	≤±1.5%
電源電圧	
電源電圧	電源電圧 LAN
電源電圧	30A
電源電圧	420W 840W 1680W
電源電圧	電源電圧40A*2
電源電圧	電源電圧/電源電圧
ON / OFF	ON / OFF
PV	電源電圧PV
PV	電源電圧PV
電源電圧	電源電圧 電源電圧;電源電圧10.5電源電圧1電源電圧
COM	
RS232	COM
LAN	電源電圧IP;電源電圧;電源電圧TCP
電源電圧	
電源電圧	
電源電圧	
電源電圧	電源電圧
電源電圧	
電源電圧	
電源電圧	電源電圧
電源電圧	95℃
電源電圧	85℃電源電圧 電源電圧3A
電源電圧	
電源電圧	≤40dB
電源電圧	電源電圧 電源電圧
電源電圧	電源電圧 EU 2002/95 / EC substances.All 105℃
PHYSICAL	
電源電圧DxWxHmm	270 * 185 * 90
N.Gkg	2.1
G.Nkg	2.4
電源電圧	電源電圧
電源電圧	CE RoHS PSE FCC
EMC	EN61000
電源電圧	IP21
電源電圧	
電源電圧	0~90RH
電源電圧	0~3000
電源電圧	-20℃+ 40℃
電源電圧	-40℃+ 75℃
電源電圧	70~106kPa

電源電圧OEM電源電圧ODM電源電圧 36V / 72V / 96V電源電圧

電源電圧

NO		
1	1	
2	2 PC	Gallow
3	4	
4	1	RJ45 232
5	1	
6	1	
7	2 PC	



Blue



Green



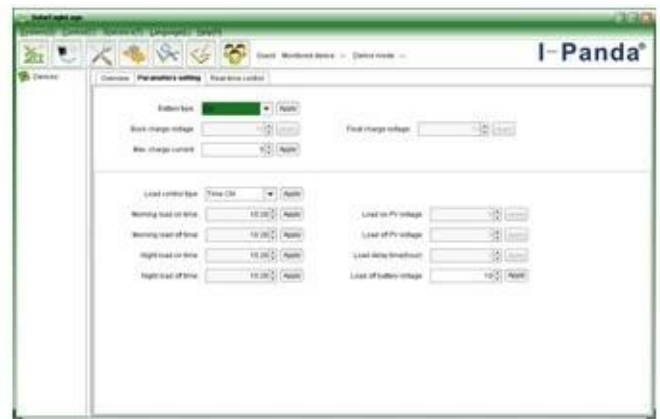
Upper Computer



Package



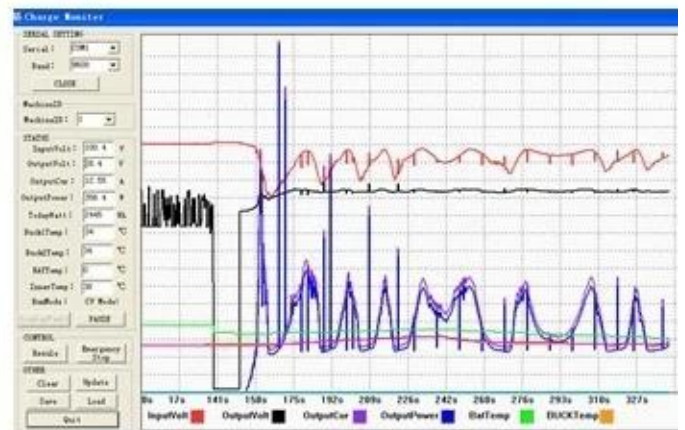
The interface of upper computer software working state



The interface of upper computer software parameter setting state



Upper computer software on/off interface and generating capacity record clean interface



The interface of test software working state

MPPT

- 3.1 5-7
- 3.2 7-15
- 3.3 25

4

- EMS DHL Express 4.1
- 4.2
- 4.3

5 OEM ODM

- 5.1 OEM ODM