

說明

本產品為 20A/30A 型號，適用於 30W-60W 功率的太陽能電池板，並支援 RS 232 / LAN 通訊，可與 PV 系統連接，並支援 I-P-TPI2 通訊埠 / 通訊埠 / UPS。

產品特點

1. 產品特點
2. 產品特點
3. 產品特點
4. 產品特點
5. 產品特點
6. 產品特點

產品規格

1. 30W-60W 功率的太陽能電池板
1. 產品特點 95%-99%
2. 產品特點 2% 產品特點 3% 產品特點
2. 產品特點 / 產品特點 IP 產品特點 4 產品特點 DC 產品特點 energy 產品特點
3. LAN 通訊埠 RS232 通訊埠
4. 100 產品特點 1 產品特點

產品

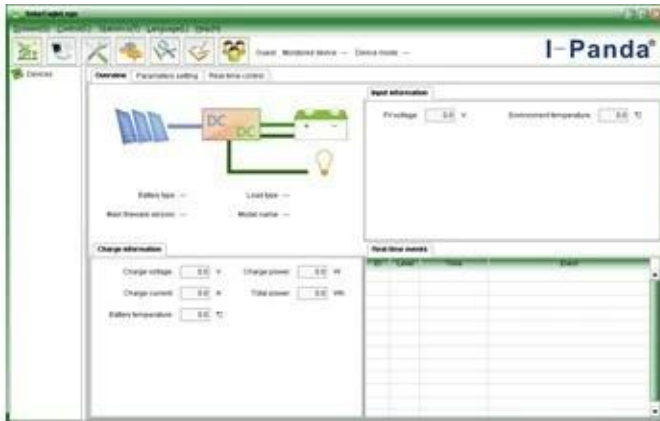
1. MPPT 產品特點 99%
2. 12V / 24V / 48V 產品特點
3. 產品特點 PV 產品特點 DC150V 產品特點
4. 產品特點
5. 產品特點
6. Charge 產品特點 3 產品特點 .It 產品特點
7. Discharge 產品特點 / OFF 產品特點 PV 產品特點 PV 產品特點 + 產品特點 ON 產品特點
8. Recommended 產品特點 NiCd 產品特點
9. Most 產品特點 LCD 產品特點 LED 產品特點 PV 產品特點
10. RS232 產品特點 LAN 產品特點 IP 產品特點 area. And 產品特點
11. 產品特點 11 產品特點
12. With 產品特點
13. Adopting 產品特點 105°C. The 產品特點 10 產品特點
14. Compliance 產品特點 2002/95 / EC 產品特點
15. Equipment 產品特點 + CD-ROM 產品特點 + 產品特點 + 產品特點 + 產品特點
16. CE 產品特點 ROHS 產品特點

產品規格

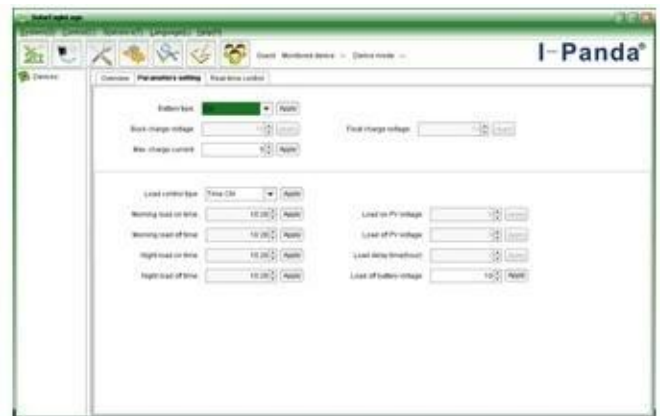
MODEL 產品特點 -P-SMART2-20A / 25A / 30A - SERIES	20A	25A	30A
產品特點	產品特點		
產品特點	產品特點		
產品特點	12V 24V 48V 產品特點		
產品特點	≤10S		
產品特點	500US		
產品特點	≥96.5% ≤99%		
PV 產品特點	≥99%		
產品特點	12V 產品特點	DC18V 產品特點 DC150V	
MPPT 產品特點	24V 產品特點	DC34 產品特點 DC150V	
	48V 產品特點	DC65 產品特點 DC150V	
	12V 產品特點	DC16V	
產品特點	24V 產品特點	DC30V	
	48V 產品特點	DC60V	

12V	DC22V		
24V	DC34V		
48V	DC65V		
DC	DC160V		
	DC150		
	DC145V		
12V	286W	357W	429W
24V	572W	715W	858W
48V	1144W	1430W	1716W
NiCd			
DC10V DC15V 12V			
12V / 24V / 48V SYS			
12V / 24V / 48V SYS			
20A 25A 30A			
25A 30A 35A			
±0.02%/°C			
14.2V-25°C* 0.3			
200mV			
≤±1.5%			
200mV			
≤±1.5%			
DISCHARGE			
LAN			
30A			
420W 840W 1680W			
40A*2			
ON OFF ON			
ON / OFF			
PV PV			
PV PV			
10.5 1			
COM			
RS232			
COM			
LAN IP TCP			
PROTECTIONS			
95°C			
85°C 3A			
≤40dB			
EU 105°C			
substances.All 2002/95 / EC			
PHYSICAL			
270 * 185 * 90			
2.1			
2.4			
CE RoHS PSE FCC			
EMC EN61000			
IP21			
0 90 RH			
0 3000			
-20°C + 40°C			
-40°C + 75°C			
70 106kPa			





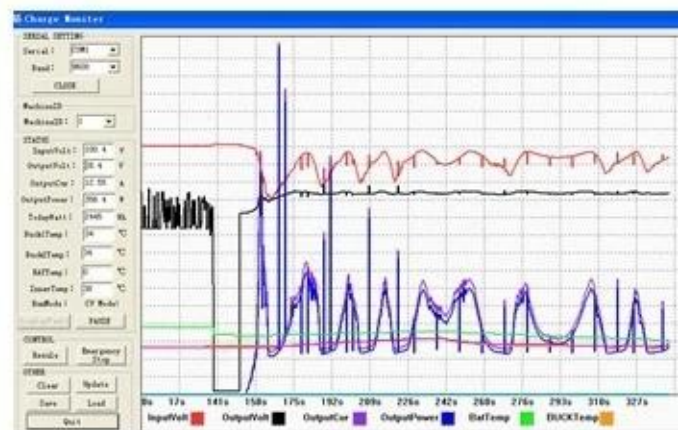
The interface of upper computer software working state



The interface of upper computer software parameter setting state



Upper computer software on/off interface and generating capacity record clean interface



The interface of test software working state

MPPT



**4.**

EMS DHL Express 4.1

4.2

4.3

**5. OEM ODM**

5.1 OEM ODM