







- 1. MPPT
- 2. 12V / 24V / 48V
- max PV 3 DC150V
- 4.
- 5.
- 6. Charge 3 .It
- 7. Discharge ON / OFF PV +
- 8. Recommended NiCd
- 9. Most LCD LED PV
- 10. RS232 LAN IP area. And
- 11.
- 12. With
- 13. Adopting 105°C. The 10
- 14. Compliance 2002/95 / EC
- 15. Equipment + CD-ROM + + + ;
- 16. CE ROHS

仕様書

MODEL	I-P-SMART2-20A / 25A / 30A -	20A	25A	30A
SERIES				
入力電圧		12V 24V 48V		
入力電流		≤10S		
入力容量		500US		
入力電圧変動率		≥96.5% ≤99%		
PV電圧		≥99%		
MPPT電圧	12V	DC18V	DC150V	
	24V	DC34V	DC150V	
	48V	DC65V	DC150V	
出力電圧	12V	DC16V		
	24V	DC30V		
	48V	DC60V		
出力電流	12V	DC22V		
	24V	DC34V		
	48V	DC65V		
出力容量		DC160V		
		DC150		
		DC145V		
出力電圧	12V	286W	357W	429W
	24V	572W	715W	858W
	48V	1144W	1430W	1716W
出力電流				
出力容量				
出力電圧		DC10V	DC15V	12V
出力電流				
出力容量		12V / 24V / 48V SYS		
出力電圧		12V / 24V / 48V SYS		
出力電流		20A	25A	30A
出力容量		25A	30A	35A
出力電圧		±0.02%/°C		
出力電流		14.2V-25°C* 0.3		
出力容量		200mV		
出力電圧		≤±1.5%		
出力電流		200mV		
出力容量		≤±1.5%		
出力電圧				
出力電流		LAN		
出力容量		30A		
出力電圧		420W	840W	1680W
出力電流		40A*2		
出力容量		ON / OFF ON		
出力電圧		ON / OFF		
PV電圧		PV		
PV電流		PV		
出力電圧		10.5V		
COM電圧				
RS232電圧		COM		
LAN電圧		IP		
出力電圧				
出力電流				
出力容量				
出力電圧		95°C		
出力電流		85°C		
出力容量		3A		
出力電圧				
出力電流		≤40dB		

PHYSICAL	
尺寸DxWxH mm	270 * 185 * 90
N.G kg	2.1
G.N kg	2.4
EMC	EN61000
防护等级	IP21
湿度	0~90%RH
震动	0~3000
工作温度	-20°C ~ +40°C
存储温度	-40°C ~ +75°C
工作气压	70~106kPa

支持OEM/ODM定制，电压支持 36V / 72V / 96V

配件清单

NO.	数量	描述
1	1	主机
2	2 PC	Gallow 配件
3	4	螺丝
4	1	RJ45 网络线 232
5	1	说明书
6	1	保修卡
7	2 PC	配件



Blue



Green



Upper Computer

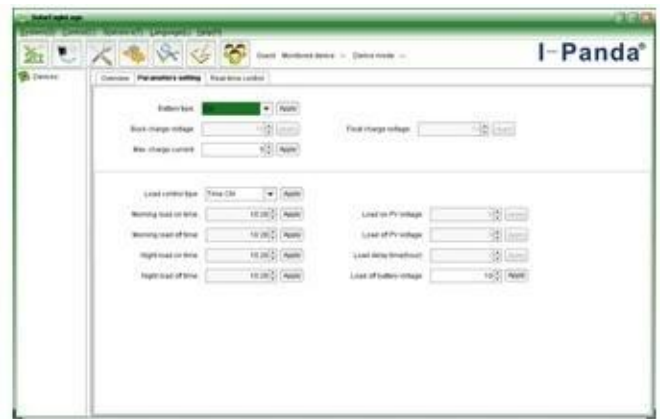


Package

所有配件均在包装箱内



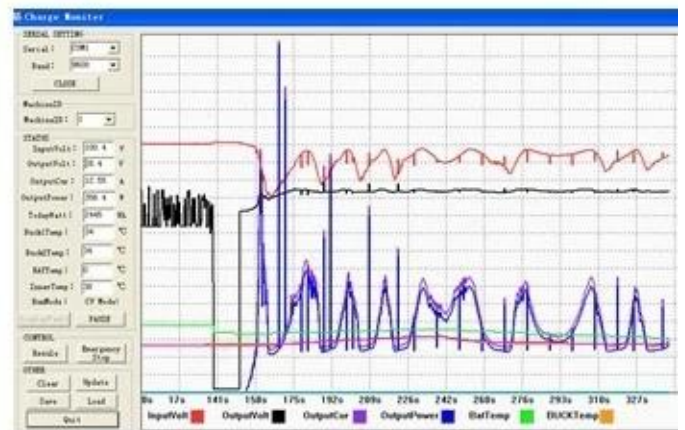
The interface of upper computer software working state



The interface of upper computer software parameter setting state



Upper computer software on/off interface and generating capacity record clean interface



The interface of test software working state

**MPPT**



[ISO2008](#)  
[ISO2004](#)  
[CE](#)  
[FCC](#)  
[ROHS](#)

- 
- 1 □□□
- 1.2 □□□□□□□□□□□□
- 2 □□□□□
- 2.1 □□□□□□□□□□□□□□□□□□
- 2.2 □□□□□□□□□□□□□□□□□□□□□
- 2.3 □□□□□□□□□□□□□□□□□□□□□□□□□□□□□□□□□□□□
- 3 □□□□□□□
- 3.1 □□□□□□□ 5-7 □□□□□□□□□□□□□□□□□□□□□□
- 3.2 □□□□□□□ 7-15 □□□□□□□□□□□□□□□□□□□□□□
- 3.3 □□□□□□□□□□ 25 □□□□□□□□□□□□□□□□□□□□□□

#### 4

EMS DHL Express 4.1

4.2

4.3

#### 5 OEM ODM

5.1 OEM ODM