

1. 產品名稱

1. **產品名稱**：SMART2-20A/30A 系列
2. **型號**：SMART2-20A/25A/30A
3. **用途**：PV 系統、LAN 系統、RS232 / LAN 系統、P-TPI 系統、UPS 系統

2. 產品特點

- 1. 產品名稱
- 2. 型號
- 3. 用途
- 4. 特點
- 5. 產品名稱
- 6. 型號

3. 產品規格

- 1. **30A-60A** 產品名稱
- 1. 產品名稱 95%-99% 產品名稱
- 2. 產品名稱 2 產品名稱 3 產品名稱
- 3. **LAN** / communication / RS232 產品名稱

4. 產品功能

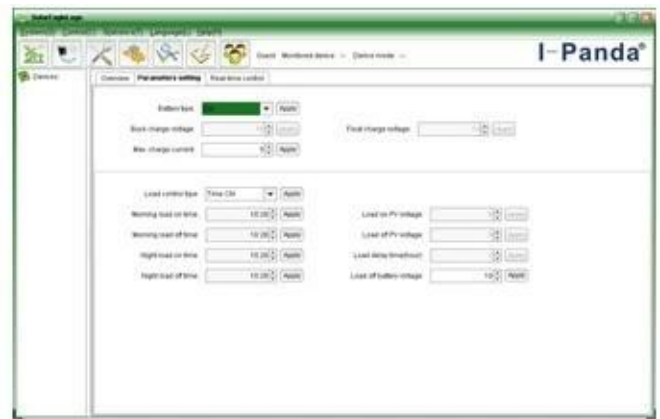
- 1. **MPPT** 產品名稱 99% 產品名稱
- 2. 12V / 24V / 48V 產品名稱
- 3. PV 產品名稱 3 產品名稱 DC150V 產品名稱
- 4. 產品名稱
- 5. 產品名稱 產品名稱 產品名稱
- 6. Charge 產品名稱 3 產品名稱 .It 產品名稱
- 7. Discharge 產品名稱 / OFF 產品名稱 PV 產品名稱 PV + 產品名稱 ON 產品名稱
- 8. Recommended 產品名稱 NiCd 產品名稱 產品名稱
- 9. Most 產品名稱 LCD 產品名稱 LED 產品名稱
- 10. RS232 / LAN 產品名稱 IP 產品名稱 area. And 產品名稱
- 11. 產品名稱 11 產品名稱
- 12. With 產品名稱 產品名稱
- 13. Adopting 產品名稱 105°C. The 產品名稱 產品名稱 10 產品名稱
- 14. Compliance 產品名稱 2002/95 / EC 產品名稱
- 15. Equipment 產品名稱 + CD-ROM 產品名稱 + 產品名稱 + 產品名稱 + 產品名稱
- 16. CE / ROHS 產品名稱

5. 產品參數

MODEL 系列	20A	25A	30A
產品名稱	產品名稱		
產品名稱	產品名稱		
產品名稱	12V 24V 48V 產品名稱		
產品名稱	≤10S		



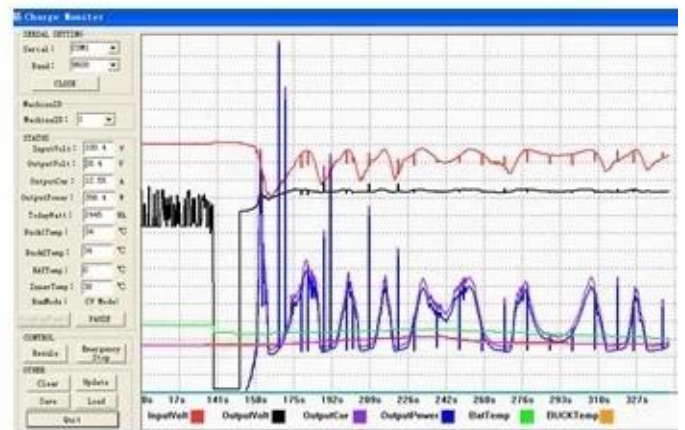
The interface of upper computer software working state



The interface of upper computer software parameter setting state



Upper computer software on/off interface and generating capacity record clean interface



The interface of test software working state

MPPT

3.3 25

4.

EMS DHL Express 4.1

4.2

4.3

5. OEM ODM

5.1 OEM ODM