

## Introduzione

Questo è un [solare regolatore di carica 20A ~ 30A](#) che hanno automatico max. funzione di tracking power point con alta efficienza che quasi il 30% ~ 60% in più rispetto regolatore di carica tradizionali. Dispone anche le funzioni di sistema riconoscimento automatico di tensione, largo ha squillato di ingresso FV, responsabile per tutti i tipi di batteria, controllo scarico automatico, RS

232 / Funzione di comunicazione LAN e così via. E 'molto prodotto high-end per il mercato del solare con il suo miglior partner [L-](#)

[P-TPI2 modello inverter / caricabatteria / UPS.](#)

## Applicazione

1. industriale, rete elettrica domestica off sistema di produzione commerciale, l'energia solare
2. Movable off grid sistema di generazione di energia solare
3. stazioni base della comunicazione
4. La nuova produzione di educazione all'energia
5. [Sistema di monitoraggio solare](#)
- Sistema solare 6. Illuminazione stradale







## Motivi per scegliere

1. 30% -60% di pannelli solari salvati

1) l'efficienza di conversione del 95% -99%, prendere la maggior parte dai pannelli solari

2) Caricare per tutti i tipi di batterie, la fase 3 di carica per proteggere la batteria.

Ridurre i consumi, costo salvato.

2. I dati monitorare e impostare. Parametri da pannelli solari, come la corrente di carica / tensione e l'indirizzo IP del cancello, totale

produzione di energia, ecc può essere mostrato. 4 tipi di controllo del carico DC.

3. commutation Lan e la porta RS232.

4. Software per monitorare 100pcs apparecchiature contemporaneamente su uno schermo di un computer.

## Caratteristiche

Modalità di carica 1. MPPT, efficienza di conversione fino al 99%

2. 12V / 24V / 48V auto sistema di riconoscere;

3. Ampia gamma di ingresso FV con max. è DC150V.

4. collegamento in parallelo illimitata

5. Funzione Journal, Save funzione set, data, ora, la capacità e così via Generazione.

Modalità 6.Charge: tre fasi (ricarica rapida, carica costante, carica di galleggiamento) .Si prolunga la vita di servizio del batterie.

7.Discharge mode: ON / OFF, la modalità doppio controllo di tempo, modalità di controllo tensione FV, tensione FV + ritardo modalità e così via.

Tipi di batteria 8.Recommended: sigillate al piombo, ventilato, gel, NiCd. Altri tipi di batterie possono anche da definire.

9.Most informazioni potrebbero essere fornire per LCD e LED come: il modello no, PV tensione in ingresso, tipo di batteria, batteria.

tensione, corrente di carica, la carica di alimentazione, la condizione di funzionamento e così via. Anche le informazioni del cliente come azienda

nome, sito web e logo possono essere aggiunti nel software Solar Aquila.

10.RS232 e LAN porta di comunicazione. Indirizzo IP e Porta potrebbe essere facile definirlo soddisfare area.And globale protocollo di comunicazione può essere fornito per aiutare il cliente gestire tutte le informazioni.

Software superiore 11.The è visualizzato in 11 lingue, che potrebbe mostrare lo stato del lavoro e dei parametri di set il sistema di scarico.

12.With disegno intelligente, il dispositivo può essere aggiornato on-line per tutta la vita.

13.Adopting i componenti di marca ben noto, i dispositivi possono subire la temperatura non inferiore a 105 ° C. La durata è progettato per utilizzare per 10 anni in teoria.

14.Compliance con l'ambiente 2002/95 / CE protezione richiesta, non comprende il cadmio, idruo e fluoro etc materiale

15.Equipment integrità: controller + CD-ROM (software microcomputer) + cavo di comunicazione + temperatura sensing terminali Anderson filo +;

16.CE, certificazioni ROHS approvato.

## Parametro

MODELLO: I-P-SMART2-20A / 25A / 30A - Series		20A	25A	30A
Modalità di ricarica		Maximum Power Point Tracking		
Modalità di scarico		Controllo intelligente		
Tipo di sistema		12V 24V 48V riconoscimento automatico		
Morbido Ora inizio		≤10S		
Dinamica di risposta Tempo di recupero		500us		
Efficienza di conversione		≥96.5%, ≤99%		
I moduli PV utilizzo Tasso		≥99%		
<b>CARATTERISTICHE DI INGRESSO</b>				
MPPT Tensione di funzionamento e Gamma	Sistema 12V	DC18V ~ DC150V		
	Sistema 24V	DC34 ~ DC150V		
	Sistema 48V	DC65 ~ DC150V		
Low Voltage Protection ingresso Point	Sistema 12V	DC16V		
	Sistema 24V	DC30V		
	Sistema 48V	DC60V		
Bassa tensione di ingresso Recovery Point	Sistema 12V	DC22V		
	Sistema 24V	DC34V		
	Sistema 48V	DC65V		
Max. DC Tensione		DC160V		
Ingresso sovratensione Protezione Point		DC150		
Ingresso sovratensione Recovery Point		DC145V		
Max. PV Power	Sistema 12V	286W	357W	429W
	Sistema 24V	572W	715W	858W
	Sistema 48V	1144W	1430W	1716W
<b>CARATTERISTICHE CHARGE</b>				
Tipi selezionabile batterie		Al piombo, ventilato, Gel, NiCd (tipo di difetto è GEL batteria)		
Altri tipi di impostazione della batteria	Carica Constant	Costante galleggiante gamma definito dall'utente / tensione di carica tra DC10V ~ DC15 (basata su pc 1 batteria 12V)		
	Carica galleggiante			
Tipo di batteria Setting		12V / 24V / 48V SYS	Controller e il monitor superiore	
Charge Type		12V / 24V / 48V SYS	Tre fasi: Ricarica rapida / carica Costante / floating charge	
Potenza nominale Corrente		20A	25A	30A
Limitazione di corrente di protezione		25A	30A	35A
Fattore temperatura		± 0,02% / °C		
Compensazione della temperatura		14.2V- (La temperatura più alta 25 °C) * 0.3		
Uscita Ripples (picco)		200mV		
Tensione di uscita di stabilità di precisione		≤ ± 1.5%		
Tensione di carica di picco-picco Ripple		200mV		
Precisione della tensione Charger		≤ ± 1.5%		
<b>CARATTERISTICHE SCARICO</b>				
Controllo Impostazione		Controller o LAN		
Corrente di scarica Max		30A		
Potenza di scarica Max		420W	840W	1680W
Protezione di scarico		fusibile 40A * 2		
Controllo doppio-time		On in mattina, al largo in mattinata / On nella notte, fuori nella notte		
ON / OFF		ON / OFF		
Controllo tensione PV		Tensione FV, tensione FV off		
Tensione PV / tempo di controllo di ritardo		Tensione FV, tempo di ritardo off		

Protezione di tensione di scarica	Uscita quando sotto tensione impostazione; Set di fabbrica è 10,5 (Nota: set base di 1 batteria).
<b>PORTA DI COMUNICAZIONE</b>	
Comunicazione RS232	Scegli comunicazione COM
Comunicazione LAN	Impostare l'indirizzo IP e porta per il regolatore e l'aquila solare, poi ha scelto di comunicazione TCP
<b>PROTEZIONI</b>	
Input Low Voltage Protection	
Input Protezione da sovratensione	
Ingresso inversione di polarità Protezione	Controllare le caratteristiche di uscita / a
Output Protezione da sovratensione	
Uscita inversione di polarità Protezione	
Protezione da cortocircuito	Recuperare dopo aver eliminato il guasto cortocircuito, nessun problema per il lungo termine cortocircuito
Protezione temperatura	95 °C
Protezione di temperatura	Sopra 85 °C, diminuire la potenza di uscita, diminuire 3A per grado.
<b>ALTRI PARAMETRI</b>	
Rumore	≤40dB
Metodi termici	Ventilazione forzata dell'aria, velocità del ventilatore regolato dalla temperatura, quando la temperatura interna è troppo bassa, ventilatore correva lentamente o si ferma; quando controller smettere di lavorare, ventilatore fermare anche ran.
Protezione dell'ambiente	Materie prime a marchio mondiale. La conformità con gli standard dell'UE. Incontra la 2002/95 / CE senza cadmio idruro, fluoro, odore particolare e substances.All tossico temperatura nominale di condensatori elettrolitici non inferiore a 105 °C
<b>FISICA</b>	
Misura PxLxH (mm)	270 * 185 * 90
N.G (kg)	2.1
G.N (kg)	2.4
Colore	Blu / verde (opzionale)
Sicurezza	CE, RoHS, PSE, FCC
EMC	EN61000
Tipo di protezione meccanica	IP21
<b>AMBIENTE</b>	
Umidità	0 ~ 90% RH (senza condensa)
Altitudine	0 ~ 3000m
Temperatura di esercizio	-20 °C ~ + 40 °C
Temperatura di stoccaggio	-40 °C ~ + 75 °C
Pressione atmosferica	70 ~ 106kPa

Nota: OEM e ODM sono forniti. Il modello 36V / 72V / 96V può anche essere personalizzato per voi.

#### Parti del prodotto

NO.	Quantità	Descrizione
1	1 pc	Regolatore di carica
2	2 pc	Gallow puleggia (Per installare il controller sul muro)
3	4 set	Vite (Per installare il controller sul muro)
4	1 pc	232 turno di cavo di comunicazione RJ45
5	1 pc	Istruzioni per l'uso
6	1 pc	Fili di rilevamento temperatura
7	2 pc	Filo Fuse



Blue



Green



Upper Computer

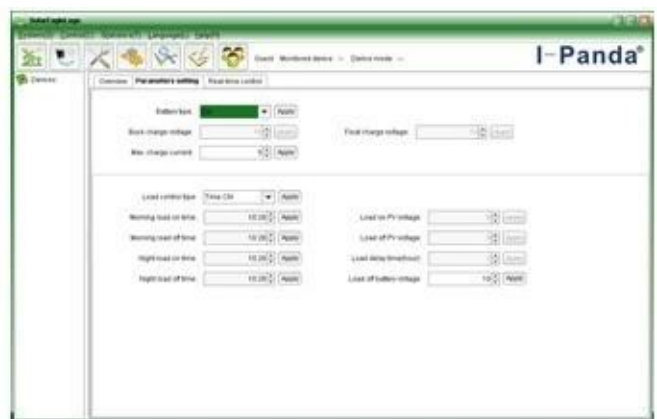


Package

### Alta Computer Software e Test Software



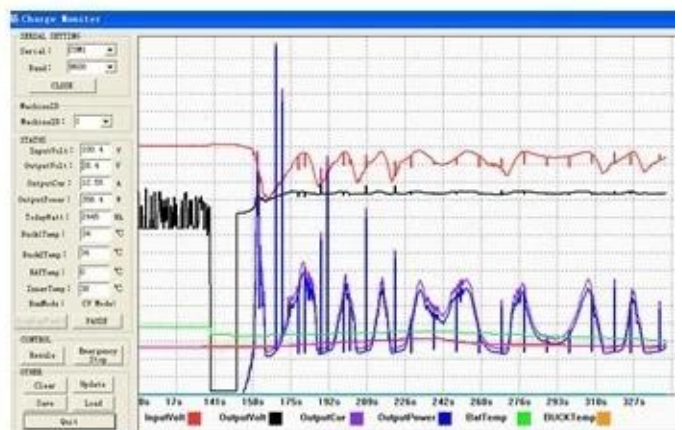
The interface of upper computer software working state



The interface of upper computer software parameter setting state



Upper computer software on/off interface and generating capacity record clean interface



The interface of test software working state

### MPPT Connection





## Certificati

[ISO2008](#)

[ISO2004](#)

[CE](#)

[FCC](#)

[ROHS](#)

## Servizio e contatto

### 1. Garanzia

1,2 anni di garanzia, assistenza tecnica per tutta la vita.

### 2. Condizioni e Termini

2.1 La garanzia decorre dalla data di spedizione dalla nostra fabbrica.

2.2 Durante la garanzia, qualsiasi prodotto difettoso sarà ottenere riparato o sostituito gratuitamente.

2.3 La garanzia non è disponibile per i prodotti che vengono rotti dalla violenza o l'incuria o riparati o modificati senza l'autorizzazione.

### 3. Termine d'esecuzione

3.1 Gli ordini del campione saranno consegnati dalla nostra fabbrica entro 5-7 giorni lavorativi.

3.2 ordini generali saranno consegnati dalla nostra fabbrica entro 7-15 giorni lavorativi.

3.3 I grandi ordini saranno consegnati dalla nostra fabbrica entro 25 giorni lavorativi al massimo.

#### **4. Spedizione**

4.1 I campioni dallo SME, DHL, Fedex o l'altro espresso.

4.2 Gli ordini all'ingrosso dal nostro spedizioniere (per via aerea o via mare).

4.3 Gli ordini all'ingrosso per il proprio spedizioniere.

#### **5. OEM e ODM**

5.1 Questa pagina mostra i dati di base, possiamo fornire OEM, ODM per voi.