

## Introduzione:

Si tratta di un MPPT (Maximum Power Point Tracking) regolatore solare intelligente, con la carica e la funzione di scarico, aumentando del 30% l'efficienza ~ 60% rispetto controller PWM tradizionali. Ha funzione di riconoscimento automatico, tre fasi funzione di ricarica, supporta anche molti tipi di carica della batteria e la scarica, la comunicazione RS232 ecc, E 'della nostra azienda [MPPT regolatore solare e-SMART series](#).

Note: riconosciuto sistema di batteria DC12V / 24V / 48V automatico.

## Caratteristiche:

1. MPPT modalità di ricarica, l'efficienza di picco fino al 99%, risparmiando il 30% ~ 60% pannello solare rispetto Controller PWM tradizionale.
2. DC12V / 24V / 48V sistema di batterie riconoscimento automatico, gli utenti vorrebbe utilizzare in diversi sistema convenientemente.
3. DC12V / 24V / 48V sistema, massima tensione d'ingresso FV fino a DC100V.
4. Carica Tipo: tre fasi carica ricarica rapida (MPPT), costante voltaggio, galleggiante carica, protetta nostra batteria, portare ad un lungo periodo l'uso.
5. Scarico Tipo possiede sempre sul modello e sempre fuori schema, ha anche la tensione PV solare modello interruttore di controllo.
6. Clients può automaticamente scegliere uno qualsiasi dei 4 tipi di batterie di uso comune, il piombo sigillata Acido, ventilato, Gel, NiCd e altri personalizzati batterie.
7. Digital Display tubo tensione della batteria del controller e la corrente di carica, computer superiore visualizzare vari parametri, quali il modello, PV tensione di ingresso, tipi di batteria, tensione della batteria, corrente di carica, potere di carico, condizione di lavoro etc.
8. RS232 comunicazione e che fornire protocollo di comunicazione, è conveniente per gestione dell'integrazione del cliente.
9. Questo controller potrebbe essere parallelo all'infinito.
10. CE, RoHS Certificazioni approvato; cooperante con i clienti tramite l'altra certificazioni.
11. 2 anni Garanzia; 3 ~ 10 anni esteso servizio tecnico.

## Parametri:

MPPT modi del solare: I-P-e-SMART-12V / 24V / 48V-series		40A
Modalità di carica	MPPT (inseguimento del punto di massima potenza)	
Metodo di carica	Tre stadi: corrente costante (MPPT), costante tensione, floating charge	
Tipo sistema	DC12V / 24V / 48V	Riconoscimento automatico

Tensione dell'impianto	Sistema 12V	DC9V ~ DC15V
	Sistema 24V	DC18V ~ DC30V
	Sistema 48V	DC36V ~ DC60V
Tempo di avviamento graduale	/ 24V / 48V sistema 12V	≤3S
Recupero Dinamica e gamma	/ 24V / 48V sistema 12V	500us
Efficienza MPPT	/ 24V / 48V sistema 12V	≥96.5%, ≤99%
<b>CARATTERISTICHE DI INGRESSO</b>		
MPPT tensione di lavoro e Gamma	Sistema 12V	DC14V ~ DC100V
	Sistema 24V	DC30 ~ DC100V
	Sistema 48V	DC60 ~ DC100V
Ingresso a bassa tensione Punto Protection	Sistema 12V	DC14V
	Sistema 24V	DC30V
	Sistema 48V	DC60V
Ingresso a bassa tensione Punto di ripristino	Sistema 12V	DC18V
	Sistema 24V	DC34V
	Sistema 48V	DC65V
Ingresso su punto la protezione di tensione	/ 24V / 48V sistema 12V	DC110V
Ingresso su punto di ripristino della tensione	/ 24V / 48V sistema 12V	DC100V
Massima potenza FV	Sistema 12V (W)	568
	Sistema 24V (W)	1136
	Sistema 48V (W)	2272
<b>CARICA CHRECTRESTICS</b>		
Tipi selezionabile batterie (Tipo di difetto è GEL batteria)	/ 24V / 48V sistema 12V	Al piombo, ventilato, Gel, NiCd (Altri tipi di batterie possono anche essere definiti))
Costante Voltaggio	/ 24V / 48V sistema 12V	Controllare la tensione di carica in base al tipo di batteria forma.
Galleggiante Tensione di carica	/ 24V / 48V sistema 12V	Controllare la tensione di carica in base al tipo di batteria forma.
Nominale Corrente di ingresso	/ 24V / 48V sistema 12V	40A
Limitazione di corrente Protezione	/ 24V / 48V sistema 12V	45A
Temperatura Fattore	/ 24V / 48V sistema 12V	± 0,02% / °C
Compensazione della temperatura	/ 24V / 48V sistema 12V	14.2V- (La temperatura più alta 25 °C) * 0.3
Uscita Ripples (picco)	/ 24V / 48V sistema 12V	200mV
Tensione di uscita Stabilità Precisione	/ 24V / 48V sistema 12V	≤ ± 1.5%

Caratteristiche di scarico in uscita	
Tensione di uscita	Base sulla tensione della batteria
Uscita bassa tensione Punto Protection	Predefinito 10.5V; 11V recupero; disponibile su ordinazione;
Corrente nominale di uscita	30A
Il controllo di uscita	Sempre, sempre off, interruttore di comando tensione FV
Modalità di set di controllo di uscita	Pulsante Controller o del computer superiore
Display	
Display tubo digitale LED	Batteria tensione, corrente di carica
Dell'esposizione della luce a LED	Indicatore luminoso di ricarica, indicatore di carico leggero
PC (comunicazione port)	RS232
Protezione	
Input Low Voltage Protection	Controllare le caratteristiche di ingresso
Input Protezione da sovratensione	Controllare le caratteristiche di ingresso
Carica Over Power Protection tensione	sì
Uscita bassa tensione Protezione	sì
Potenza nominale di protezione di corrente	sì
Protezione temperatura	sì
Altri parametri	
Rumore	≤40dB
Metodo di dissipare il calore termico	Itself raffreddamento      ventola di raffreddamento
Componenti	Materiale importato, con le norme UE.
Certificazione	CE FCC ROHS
Fisico	
Misura P x L x H (mm)	205 * 168 * 60
dimensioni del pacchetto P x L x H (mm)	265 * 196 * 110
N.G (KG)	1.8kg
G.N (KG)	2kg
Tipo di protezione meccanica	IP25
Ambiente	
Umidità	0 ~ 90% RH (senza condensa)
Altitudine	0 ~ 3000m
Temperatura di esercizio	-20 °C ~ + 50 °C
Temperatura di stoccaggio	-40 °C ~ + 75 °C
Pressione atmosferica	70 ~ 106kPa

#### Osservazioni:

La specifica è solo per riferimento. Con riserva di modifiche senza preavviso

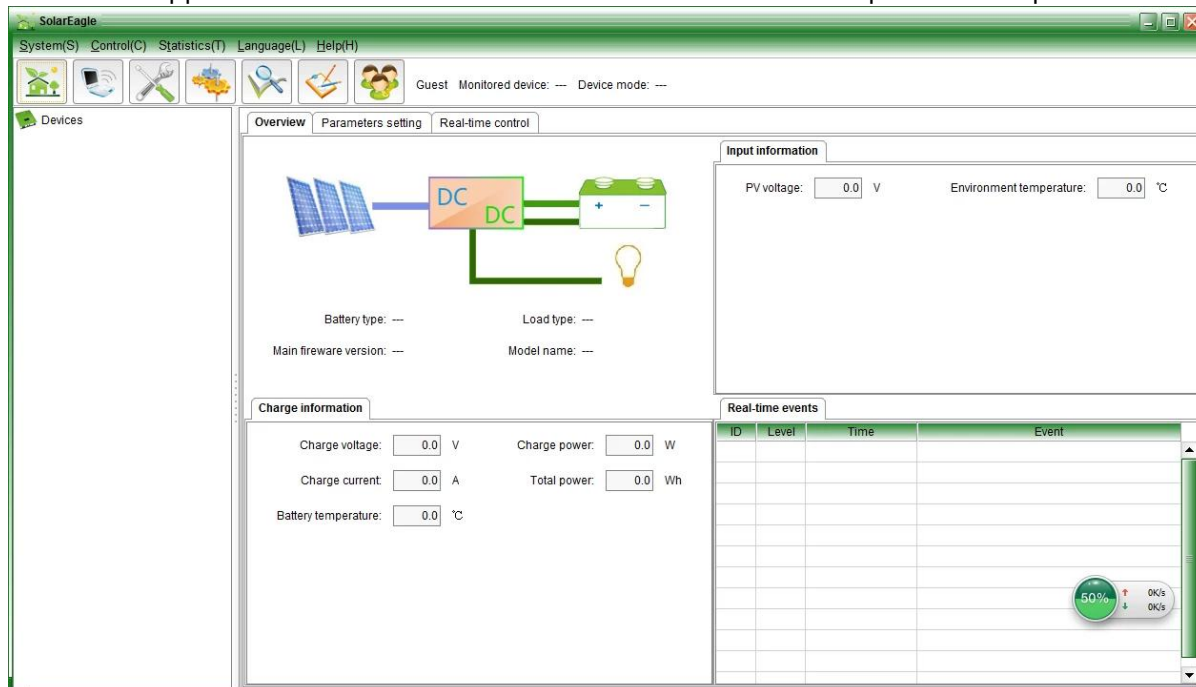
Forniamo il servizio di OEM e ODM. Il modello 36V / 72V / 96V può anche essere personalizzato per voi.

#### Prodotti Pacchetto:

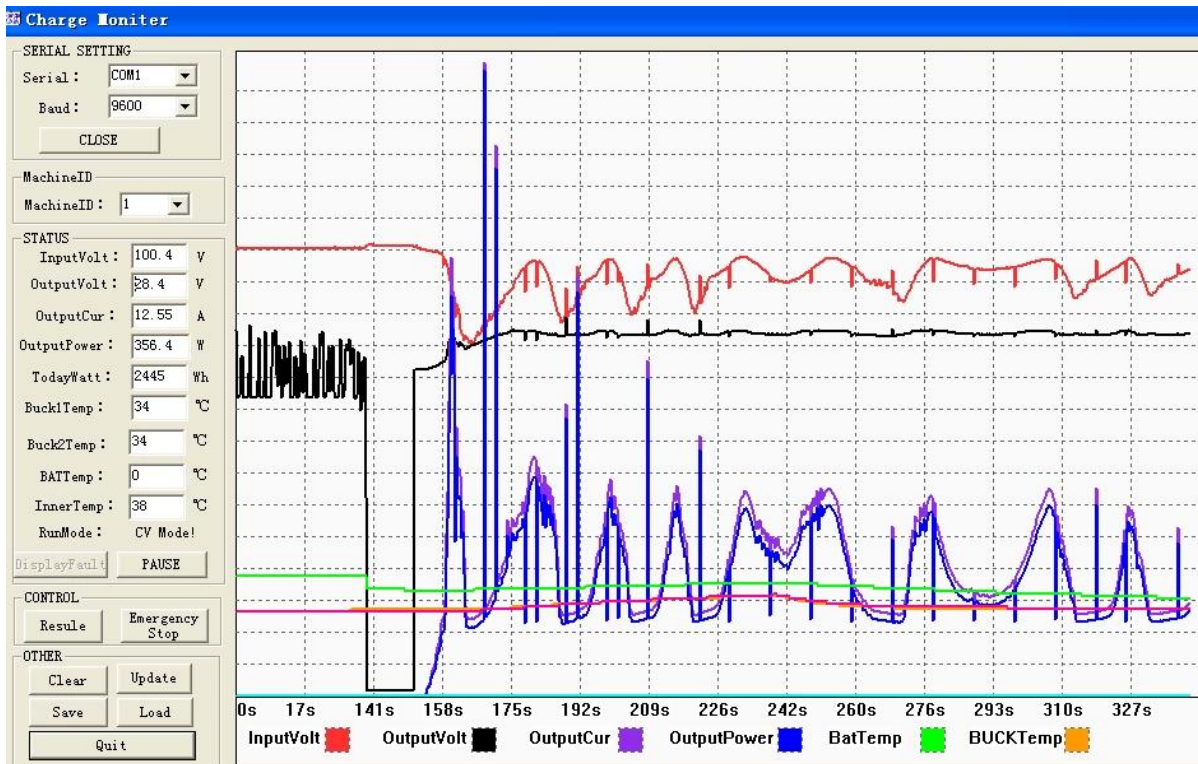
Numero	quantità	Nome paretts
1	1 pc	Aspetto Controller (verde blu o è opzionale, OEM è disponibile anche)

2	2 pc	grucce (utilizzato l'impiccagione controllore)
3	4 set	vite (Utilizzato per il blocco appeso all'orecchio del controllore)
4	1 pc	Porta RS232
5	1 pc	Linee di rilevamento della temperatura della batteria
6	2 pc	fusibile (uscita DC)
7	1 pc	specificata (manuale)
8	1 pc	CD (Built-in software superiore)

Regolatore superiore informazioni sul display software test del software e parametri impostati. Software 1.upper e visualizzare le informazioni di software di test e parametri impostati.



Grafica: software superiore



Grafica: test ware

1.1 spettacolo carica solare e lo stato di scarico, tensione FV, tensione di carica, carica ecc corrente, e impostare il tipo di batterie, metodo di controllo di uscita LOAD.

1.2 Prodotto software superiore di serie; test del software non è fornito (causa di test del software necessita di PC clienti è la piattaforma di sviluppo software, se i clienti hanno le richieste, si prega di rivolgersi alla nostra azienda per la presa)

Osservazioni: il software per PC è offerto gratuitamente dalla nostra azienda.

## Display 2. Informazioni e parametrizzazione



e-serie Smart

2.1 Pulsante ENTER1: premere il tasto sinistro ENTER1 Mostra 2 tensione della batteria digitale (se è in carica, quindi mostra 2 tensione di carica digitale), per esempio, la tensione tensione della batteria o di carica è 13.5V, esso shows13.

Premere ENTER1 per lungo tempo, è possibile impostare i tipi di batterie; maggiori informazioni si rimanda alla specifica.

2.2 ENTER2 tasto: premere il destro ENTER2 Mostra 2 corrente della batteria digitale (se non è stato di carica, quindi visualizzare 00, se la corrente di carica è 20.5A, allora si vede 25; stampa ENTER2, è possibile impostare sempre on e off away modello, è possibile vedere i dettagli nelle specifiche.

### **Altri parametri dettagliati**

Si prega di vedere il contorno del disegno, documenti tecnici, manuali dei prodotti etc.

Dipartimento di Ingegneria versione personalizzata 2 ° il 5 maggio 2014.







**MAINTENANCE CARD**

Name \_\_\_\_\_ Tel \_\_\_\_\_  
Address \_\_\_\_\_  
Brand \_\_\_\_\_ Model \_\_\_\_\_ Serial No. \_\_\_\_\_  
Bought From \_\_\_\_\_ Date Purchased \_\_\_\_\_  
Invoice Number \_\_\_\_\_ Invoice Price \_\_\_\_\_

**Conditions of warranty:**  
1. The above warranty is guaranteed under normal use for two years from date of purchase. During the period, the user must read all the operation manual, keep all charges and damages records,  
2. Defects caused by accident, lightning, misuse, transportation, normal wear, accident, or any other reason that affects the usability or performance of this regulator will not be covered by this warranty.  
3. This warranty does not cover controller unit and the load in connection. We do not offer the warranty period as well as the cost of any on-site installation services and the transportation to us separately.  
4. Any replacement of this regulator will be allowed.  
5. Please keep your records and contact with our company for the maintenance service.

L-00001-01

**CERTIFICATE**

Model: \_\_\_\_\_  
Specifications: \_\_\_\_\_  
Inspector: \_\_\_\_\_  
Date: \_\_\_\_\_

Products have been tested, qualified by standard and permitted to deliver.





**MPPT Solar Charge Controller**

Adopting Advanced MPPT Technology  
High Conversion Efficiency  
Rs232 Port



CEFC®

**HIGH-END QUALITY**  
**SOLAR CHARGE CONTROLLER**

CEFC®