

Introduzione:

Questo è un regolatore di carica solare 40A ~ 60A che hanno automatico max. funzione di tracking power point con alta efficienza che quasi il 30% ~ 60% in più rispetto regolatore di carica tradizionali. Esso presenta anche le funzioni di riconoscimento automatico di tensione di sistema, largo ha squillato di PV Ingresso, carica per tutti i tipi di batteria, controllo scarico automatico, RS 232 / LAN funzione di comunicazione e così via. E 'molto prodotto high-end per il mercato solare.

Caratteristica:

1.MPPT modalità di carica, l'efficienza di conversione fino al 99%

2.12V / 24V / 48V sistema auto riconoscono;

Gamma 3.Wide di ingresso FV con max. è DC150V.

Collegamento in parallelo 4.Unlimited

Funzione 5.Journal, Save funzione set, Data , Tempo, capacità di generazione e così via.

Modalità 6.Charge: tre stadi (carica rapida, carica costante, galleggiante carica) .E prolunga la vita delle batterie.

7.Discharge mode: ON / OFF, la modalità doppio controllo di tempo, controllo di tensione PV modalità, tensione PV + modalità ritardo e così via.

Tipi di batteria 8.Recommended: sigillate al piombo, ventilato, il gel, NiCd. Altri tipi di batterie possono anche essere definiti.

Informazioni 9.Most potrebbe essere fornire per LCD e LED come: il modello no, PV tensione in ingresso, tipo di batteria, tensione della batteria, la ricarica. corrente, potenza di carica, condizione di funzionamento e così via. Anche le informazioni del cliente come il nome dell'azienda, il sito web e il logo può essere aggiunto in un software Solar Aquila.

Comunicazione 10.RS232 e LAN port. Indirizzo IP e Porta potrebbe essere facile definirlo soddisfare area.And globale protocollo di comunicazione può essere fornito per aiutare il cliente gestire tutte le informazioni .

Software per computer superiore 11. Il è visualizzato in 11 lingue, che potrebbe mostrare lo stato del lavoro e impostare i parametri del sistema di scarico.

Disegno intelligente 12.With, il dispositivo può essere aggiornato on-line per tutta la vita.

13.Adopting il noto marchio componenti, i dispositivi possono subire la temperatura non inferiore a 105 °C .La durata è progettato per utilizzare per 10 anni in teoria.

14.Compliance con la 2002/95 / CE ambiente proteggendo la domanda, non include il cadmio, idruo e fluoro etc materiale

Integrità 15.Equipment: Controller + CD-ROM (software microcomputer) + cavo di comunicazione + temperatura di rilevamento filo + Anderson terminali;

Certificazioni 16.CE, ROHS approvato.

17,2 anni di garanzia. E 3 ~ 10 anni esteso servizio di garanzia può anche essere fornito.

Parametro:

Modello: I-P-SMART2-40A / 50A / 60A -serie	40A	50A	60A	
Modalità di ricarica	Massimo Power Point Tracking			
Metodo	3 fasi: ricarica rapida (MPPT), di tensione costante, carica galleggiante			
Tipo di sistema	DC12V / 24V / 48V	Riconoscimento automatico		
Sistema di tensione	Sistema 12V	DC9V ~ DC15V		
	Sistema 24V	DC18V ~ DC30V		
	48Vsystem	DC36V ~ DC60V		
Morbido Ora inizio	12V / 24V / 48Vsystem	≤10S		
Dynamic Response Tempo di recupero	12V / 24V / 48Vsystem	500us		
Efficienza di conversione	12V / 24V / 48Vsystem	≥96.5%, ≤99%		
I moduli PV utilizzo Tasso	12V / 24V / 48Vsystem	≥99%		
Caratteristiche degli ingressi				
MPPT Tensione di funzionamento e Gamma	Sistema 12V	DC18V ~ DC150V		
	Sistema 24V	DC34 ~ DC150V		
	Sistema 48V	DC65 ~ DC150V		
Low Voltage Ingresso Punto di protezione	Sistema 12V	DC16V		
	Sistema 24V	DC30V		
	Sistema 48V	DC60V		
Bassa tensione di ingresso Recovery Point	Sistema 12V	DC22V		
	Sistema 24V	DC34V		
	Sistema 48V	DC65V		
Max tensione DC	/ 24V / 48V sistema 12V	DC160V		
Ingresso sovratensione Protezione Point	/ 24V / 48V sistema 12V	DC150		
Ingresso sovratensione Recovery Point	/ 24V / 48V sistema 12V	DC145V		
Max. PV Power	Sistema 12V	570W	700W	900W
	Sistema 24V	1130W	1400W	1700W
	Sistema 48V	2270W	2800W	3400W
Caratteristiche di uscita				
Tipi selezionabile batteria (tipo di difetto è GEL batteria)	12V / 24V / 48V sistema	Al piombo, ventilato, Gel, NiCd (Altri tipi di batterie possono anche essere definiti)		
Tensione costante	/ 24V / 48V sistema 12V	Controllare la tensione di carica in base alla batteria modulo tipo.		
Floating carica di tensione	/ 24V / 48V sistema 12V			
Sopra la carica Voltage Protection	Sistema 12V	14.6V		
	Sistema 24V	29.2V		
	Sistema 48V	58.4V		
Potenza nominale Corrente	/ 24V / 48V sistema 12V	40A	50A	60A
Limitazione di corrente di protezione	/ 24V / 48V sistema 12V	44A	55A	66A
Tasso corrente di carica	12V / 24V / 48V Sistema	40A	50A	60A
Fattore temperatura	/ 24V / 48V sistema 12V	± 0,02% / °C		
Compensazione della temperatura	/ 24V / 48V sistema 12V	14.2V- (La temperatura più alta 25 °C) * 0.3		
Uscita Ripples (picco)	/ 24V / 48V sistema 12V	200mV		
Tensione di uscita di stabilità di precisione	/ 24V / 48V sistema 12V	≤ ± 1.5%		
Carica Tensione di picco-picco Ripple	12V / 24V / 48V Sistema	200mV		
Caricabatterie precisione della tensione	12V / 24V / 48V Sistema	≤ ± 1.5%		
Scarico caratteristico				
Ambiente Controllo	Controller o LAN			
Max corrente di scarica	12V / 24V / 48V Sistema	40A		
Protezione di scarico	12V / 24V / 48V Sistema	fusibile 30A * 2		
Doppio-time controllo	12V / 24V / 48V Sistema	On in mattina, al largo in mattinata / On nella notte, fuori nella notte		
ON Modalità / OFF	12V / 24V / 48V Sistema	ON / OFF		
PV controllo tensione	12V / 24V / 48V Sistema	PV tensione, la tensione PV off		
PV tensione / tempo di controllo di ritardo	12V / 24V / 48V Sistema	PV tensione su, ritardo off		
Scarico protezione di tensione	12V / 24V / 48V Sistema	Produzione quando sotto tensione impostazione; Set di fabbrica è 10,5 (Nota.: Set basa su 1 batteria)		
Comunicazione Caratteristiche				
RS232 Comunicazione	12V / 24V / 48V Sistema	Scegli Comunicazione COM		

LAN Comunicazione	12V / 24V / 48V Sistema	Set IP e Porta di indirizzo per il regolatore e l'aquila solare, poi ha scelto il protocollo TCP comunicazione
Protezione		
Input Low Voltage Protection		Controllare le caratteristiche di ingresso
Input Protezione da sovratensione		Controllare le caratteristiche di ingresso
Ingresso inversione di polarità Protezione		sì
Output Protezione da sovratensione		Controllare le caratteristiche di uscita
Uscita inversione di polarità Protezione		sì
Protezione da cortocircuito		Recuperare dopo aver eliminato il guasto cortocircuito, nessun problema per il lungo termine cortocircuito
Protezione temperatura		95 °C
Protezione di temperatura		Sopra 85 °C, diminuire la potenza di uscita, diminuisce 3A per grado.
Altri parametri		
Rumore		≤40dB
Metodi termici		Raffreddamento ad aria forzata, tasso di velocità della ventola regolata da temperatura, quando la temperatura interna è troppo bassa, ventilatore correva lentamente o di arresto; quando regolatore di arresto di lavoro, fan fermare anche ran.
Componenti		Materie prime a marchio mondiale. Conformità con l'UE norme. Tutti temperatura nominale di condensatori elettrolitici non inferiore 105 °C
Odore		No peculiare odore e tossiche sostanze.
Protezione dell'ambiente		Incontra la 2002/95 / CE, non idruo cadmio e fluoruro
Fisico		
Misura P x L x H (mm)		270 * 185 * 90
N.G (kg)		3
G.N (kg)		3.6
Colore		Blu / verde (opzionale)
Sicurezza		CE, RoHS, PSE, FCC
EMC		EN61000
Tipo di protezione meccanica		IP21
Ambiente		
Umidità		0 ~ 90% RH (senza condensa)
Altitudine		0 ~ 3000m
Temperatura di esercizio		-20 °C ~ + 40 °C
Temperatura di stoccaggio		-40 °C ~ + 75 °C
Pressione atmosferica		70 ~ 106kPa

Nota: Forniamo OEM e ODM servizio. L 36V / 72V / 96V modello anche può essere su fatto per voi.

Parti del prodotto:

NO.	Quantità	Descrizione
1	1 unità	Carica controllore
2	2 pc	Terminali
3	2 pc	Gallow puleggia (Per installare il controller il muro)
4	4 set	Vite (Per installare il controller il muro)
5	1 pc	232 turno di comunicazione RJ45 cavo
6	1 pc	Istruzioni per l'uso
7	1 pc	Fili di rilevamento temperatura
8	2 pc	Filo Fuse



Blue Appearance



Green



Upper Computer Software



Parts



Package

Il principale Informazioni di MPPT



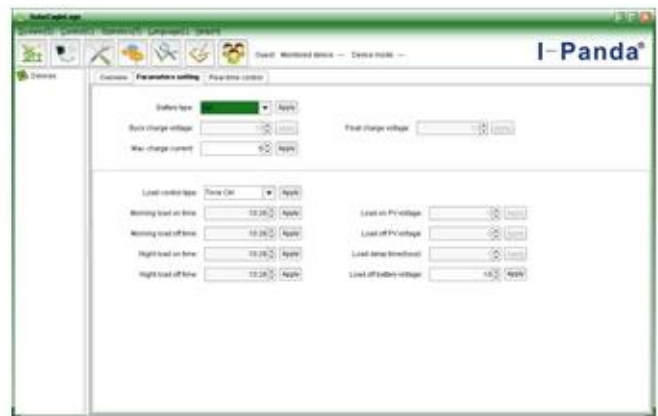
Nota: 1) Tutte le informazioni di cui sopra è un esempio che è la condizione di funzionamento di MPPT in un momento. In fase di lavorazione diversi parametri cambieranno come il lavoro modalità, carica, modalità di carica corrente, carica di potenza e così via; Nella modalità di guasto mostrerà la modalità di guasto;

2) Se tutte le date di cui sopra risulta **XX** significa che questo potrebbe cambiare, i dettagli si prega controllare il manul

Software superiore Computer e Software Test



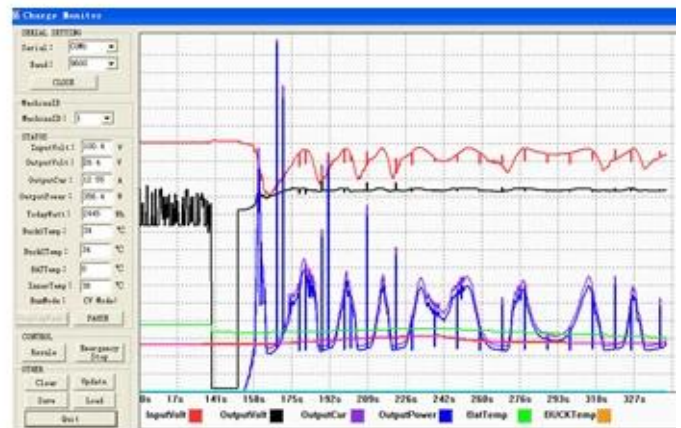
The interface of upper computer software working state



The interface of upper computer software parameter setting state



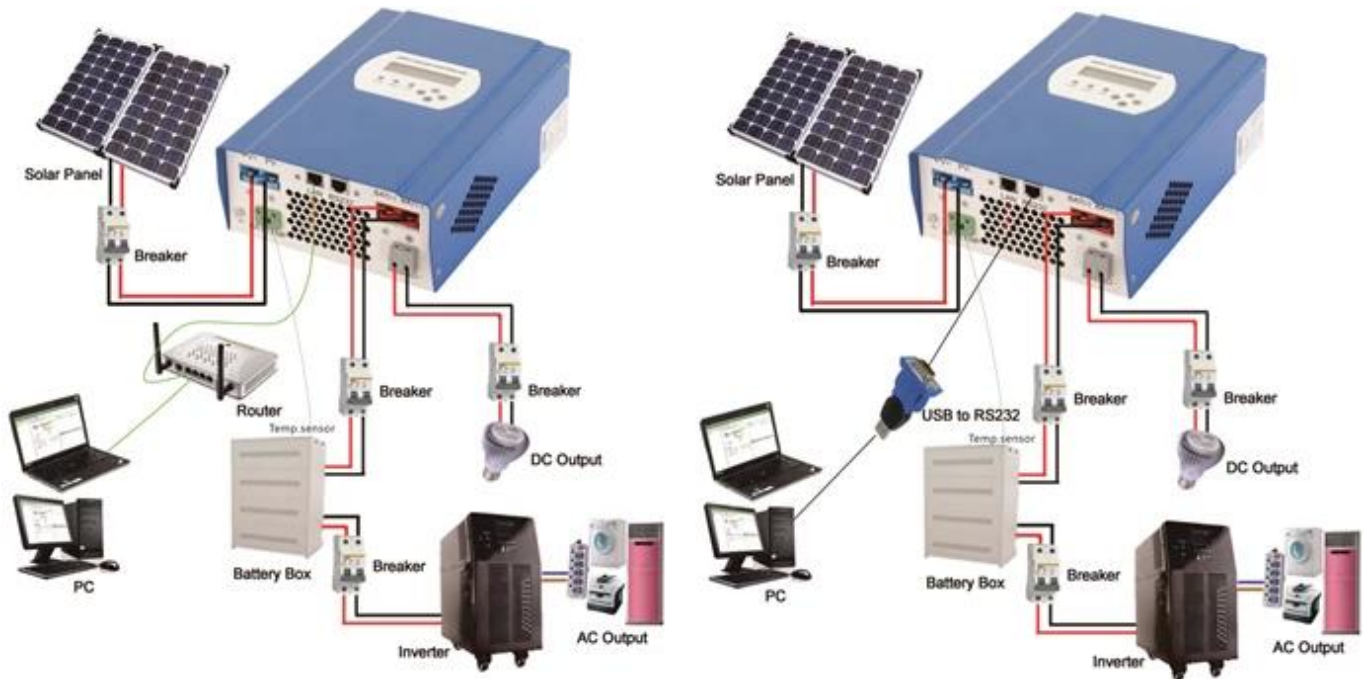
Upper computer software on/off interface and generating capacity record clean interface



The interface of test software working state

- Nota:**
- 1) Allegato un software di computer superiore, adatto a tutto il calcolatore sistema
 - 2) Trafficante fornirà software neutro superiore del computer e CD, o software con il logo del cliente.
 - 3) WIN7, utente del sistema WIN8, fai il login come amministratore: Maggiori dettagli per favore controllare il manul.

MPPT Connection



Nota: 1) sia off-grid collegamento del sistema solare foto;

2) Ci sono molte vie per s comunicazione, i dettagli si prega di manul;

Altri parametri: Dettagli si prega di verificare riassunto di disegno, tecnica documenti, manuale del prodotto .