

Introduzione:

Questo è un [solare regolatore di carica 40A ~ 60A](#) che hanno automatico max. funzione di tracking power point ad alta efficienza che quasi il 30% ~ 60% in più rispetto regolatore di carica tradizionali. Dispone anche le funzioni di riconoscimento automatico tensione di sistema, largo ha squillato di ingresso FV, responsabile per tutti i tipi di batteria, controllo scarico automatico, RS 232 Funzione di comunicazione / LAN e così via. E 'molto prodotto high-end per il mercato solare.







Caratteristica:

Modalità di carica 1.MPPT, efficienza di conversione fino al 99%

Auto 2.12V / sistema 24V / 48V riconosce;

Gamma 3.Wide di ingresso FV con max. è DC150V.

Collegamento in parallelo 4.Unlimited

Funzione 5.Journal, Save funzione set, data, ora, capacità di generazione e così via.

Modalità 6.Charge: tre stadi (carica rapida, carica costante, carica di galleggiamento) .E prolunga la vita delle batterie.

7.Discharge mode: ON / modalità OFF, la modalità doppio controllo di tempo, modalità di controllo tensione FV, tensione FV + modalità ritardo e così via.

Tipi di batteria 8.Recommended: sigillate al piombo, ventilato, gel, NiCd. Altri tipi di batterie possono anche essere definiti.

9.Most informazioni potrebbero essere fornire per LCD e LED come:. Modello no, tensione FV in ingresso, tipo di batteria, tensione della batteria, corrente di carica, potere di carico, condizione di funzionamento e così via. Anche le informazioni del cliente come il nome dell'azienda, il sito web e il logo può essere aggiunto nel software Solar Aquila.

10.RS232 e LAN porta di comunicazione. Indirizzo IP e Porta potrebbe essere facile definirlo soddisfare protocollo di comunicazione area.And globale può essere fornito per aiutare il cliente gestire tutte le informazioni.

Software superiore 11.The è visualizzato in 11 lingue, che potrebbe mostrare lo stato del lavoro e impostare i parametri del sistema di scarico.

12.With disegno intelligente, il dispositivo può essere aggiornato on-line per tutta la vita.

13.Adopting i componenti di marca ben noto, i dispositivi possono subire la temperatura non inferiore a 105 °C .La durata è progettato per utilizzare per 10 anni in teoria.

14.Compliance con l'ambiente 2002/95 / CE protezione richiesta, non comprende il cadmio, idruro e fluoruro ecc materiale

15.Equipment integrità: controller + CD-ROM (software microcomputer) + cavo di comunicazione + rilevamento della temperatura del filo + terminali Anderson;

16.CE, certificazioni ROHS approvato.

Tecnico Specifica:

MODELLO: I-P-SMART2-20A / 25A / 30A -Series		20A	25A	30A
Modalità di ricarica		Maximum Power Point Puntamento		
Modalità di scarico		Controllo intelligente		
Tipo di sistema		12V 24V 48V riconoscimento automatico		
Morbido Ora inizio		≤10S		
Dinamica di risposta Tempo di recupero		500us		
Efficienza di conversione		≥96.5%, ≤99%		
I moduli PV utilizzo Tasso		≥99%		
<b>INPUT CARATTERISTICHE</b>				
MPPT Tensione di funzionamento e Gamma	Sistema 12V	DC18V ~ DC150V		
	Sistema 24V	DC34 ~ DC150V		
	Sistema 48V	DC65 ~ DC150V		
Bassa tensione di ingresso Punto di protezione	Sistema 12V	DC16V		
	Sistema 24V	DC30V		
	Sistema 48V	DC60V		
Bassa tensione di ingresso Recovery Point	Sistema 12V	DC22V		
	Sistema 24V	DC34V		
	Sistema 48V	DC65V		
Max. DC Tensione		DC160V		
Ingresso sovratensione Protezione Point		DC150		
Ingresso sovratensione Recovery Point		DC145V		
Max. PV Power	Sistema 12V	286W	357W	429W
	Sistema 24V	572W	715W	858W
	Sistema 48V	1144W	1430W	1716W
<b>CARICA CARATTERISTICHE</b>				

Tipi selezionabile batterie	Al piombo, ventilato, Gel, NiCd (tipo di difetto è GEL batteria)		
Altri tipi di impostazione della batteria	Carica Constant	Costante galleggiante gamma / tensione di carica tra DC10V ~ DC15 definito dall'utente (sulla base di Pc 1 batteria 12V)	
	Carica galleggiante		
Tipo di batteria Setting	12V / 24V / 48V SYS	Controller e il monitor superiore	
Charge Type	12V / 24V / 48V SYS	Tre fasi: Ricarica rapida / carica Costante / floating charge	
Potenza nominale Corrente	20A	25A	30A
Limitazione di corrente di protezione	25A	30A	35A
Fattore temperatura	± 0,02% / °C		
Compensazione della temperatura	14.2V- (La temperatura più alta 25 °C) * 0.3		
Uscita Ripples (picco)	200mV		
Tensione di uscita di stabilità di precisione	≤ ± 1.5%		
Tensione di carica di picco-picco Ripple	200mV		
Precisione della tensione Charger	≤ ± 1.5%		
<b>SCARICO CARATTERISTICHE</b>			
Controllo Impostazione	Controller o LAN		
Corrente di scarica Max	30A		
Potenza di scarica Max	420W	840W	1680W
Protezione di scarico	fusibile 40A * 2		
Controllo doppio-time	On in mattina, al largo in mattinata / On nella notte, fuori nella notte		
ON / OFF	ON / OFF		
Controllo tensione PV	Tensione FV, tensione FV off		
Tensione PV / tempo di controllo di ritardo	Tensione FV, tempo di ritardo off		
Tensione di scarica protezione	Uscita quando sotto tensione impostazione; Set di fabbrica è 10,5. ( Nota: set base di 1 batteria)		
<b>COMUNICAZIONE PORT</b>			
Comunicazione RS232	Scegli comunicazione COM		
Comunicazione LAN	Impostare l'indirizzo IP e porta per il regolatore e l'aquila solare; poi ha scelto di comunicazione TCP		
<b>PROTEZIONI</b>			
Input Low Voltage Protection	Controllare le caratteristiche di uscita / a		
Input Protezione da sovratensione			
Ingresso inversione di polarità Protezione			
Output Protezione da sovratensione			
Uscita inversione di polarità Protezione			
Protezione da cortocircuito	Recuperare dopo aver eliminato il guasto cortocircuito, nessun problema per il lungo termine cortocircuito		
Protezione temperatura	95 °C		
Protezione di temperatura	Sopra 85 °C, diminuire la potenza di uscita, diminuire 3A per grado.		

ALTRO PARAMETRI	
Rumore	≤40dB
Metodi termici	Raffreddamento ad aria forzata, tasso di velocità della ventola regolata dalla temperatura, quando la temperatura interna è troppo bassa, ventilatore correva lentamente o di arresto; quando controllore smettere di lavorare, ventilatore fermare anche ran.
Protezione dell'ambiente	Materie prime a marchio mondiale. La conformità con gli standard dell'UE. Incontrare la 2002/95 / CE senza cadmio idruro, fluoro, odore particolare e tossiche substances.All temperatura nominale di condensatori elettrolitici non inferiore a 105 °C
FISICA	
Misura PxLxH (mm)	270 * 185 * 90
N.G (kg)	2.1
G.N (kg)	2.4
Colore	Blu / verde (opzionale)
Sicurezza	CE, RoHS, PSE, FCC
EMC	EN61000
Tipo di protezione meccanica	IP21
AMBIENTE	
Umidità	0 ~ 90% RH (senza condensa)
Altitudine	0 ~ 3000m
Temperatura di esercizio	-20 °C ~ + 40 °C
Temperatura di stoccaggio	-40 °C ~ + 75 °C
Pressione atmosferica	70 ~ 106kPa



Blue



Green



Upper Computer

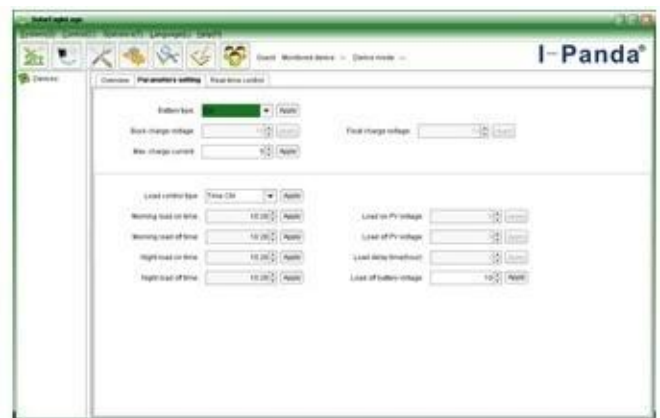


Package

**Alta Computer Software e Test Software**



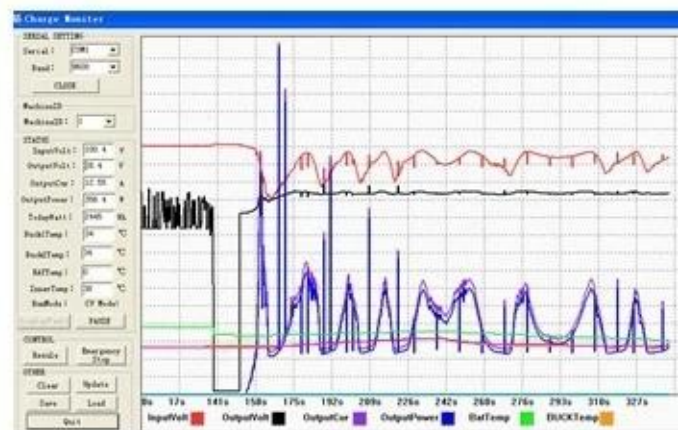
The interface of upper computer software working state



The interface of upper computer software parameter setting state



Upper computer software on/off interface and generating capacity record clean interface



The interface of test software working state

## MPPT Connection



## Certificati

[ISO2008](#)

[ISO2004](#)

[CE](#)

[FCC](#)

[ROHS](#)

## Azienda







