

Introduzione

Questo è un [solare regolatore di carica 20A ~ 30A](#) che hanno automatico max. funzione di tracking power point con alta efficienza che quasi il 30% ~ 60% in più rispetto regolatore di carica tradizionali. Dispone anche le funzioni di sistema riconoscimento automatico di tensione, largo ha squillato di ingresso FV, responsabile per tutti i tipi di batteria, controllo scarico automatico, RS

232 / Funzione di comunicazione LAN e così via. E 'molto prodotto high-end per il mercato del solare con il suo miglior partner [L-](#)

[P-TPI2 modello inverter / caricabatteria / UPS.](#)

Applicazione

1. industriale, rete elettrica domestica off sistema di produzione commerciale, l'energia solare
2. Movable off grid sistema di generazione di energia solare
3. stazioni base della comunicazione
4. La nuova produzione di educazione all'energia
5. Sistema di monitoraggio solare
- Sistema solare 6. Illuminazione stradale

Motivi per scegliere

1. 30% -60% di pannelli solari salvati
- 1) l'efficienza di conversione del 95% -99%, prendere la maggior parte dai pannelli solari
- 2) Caricare per tutti i tipi di batterie, la fase 3 di carica per proteggere la batteria. Ridurre i consumi, costo salvato.
2. I dati monitorare e impostare. Parametri da pannelli solari, come la corrente di carica / tensione e l'indirizzo IP del cancello, totale produzione di energia, ecc può essere mostrato. 4 tipi di controllo del carico DC, automaticly salvare ernergy sia da umano e solare.
3. commucation Lan e la porta RS232.
4. Software per monitorare 100pcs apparecchiature contemporaneamente su uno schermo di un computer.

Caratteristiche

Modalità di carica 1.MPPT, efficienza di conversione fino al 99%

Auto 2.12V / sistema 24V / 48V riconosce;

Gamma 3.Wide di ingresso FV con max. è DC150V.

Funzione 4.Memory, Save funzione di impostazione: data, ora, generando record di capacità e così via.

Modalità 5.Charge: 3 stadi (carica rapida, carica costante, carica di galleggiamento) .E prolunga la vita delle batterie.

6.Discharge mode: ON / modalità OFF, la modalità doppio controllo di tempo, modalità di controllo tensione FV, tensione FV + modalità ritardo e così via.

Tipi di batteria 7.Selected: sigillate al piombo, ventilato, gel, NiCd. Altri tipi di batterie possono anche essere definiti.

8.Most informazioni potrebbero essere fornire per LCD e LED come:. Modello no, tensione FV in ingresso, tipo di batteria, tensione della batteria, corrente di carica, potere di carico, condizione di funzionamento e così via. Anche le informazioni del cliente come il nome dell'azienda, il sito web e il logo può essere aggiunto nel software Solar Aquila.

9.RS232 e LAN porta di comunicazione. Indirizzo IP e Porta potrebbe essere facile definirlo soddisfare protocollo di comunicazione area.And globale può essere fornita per gestire tutte le informazioni.

Software superiore 10.The è visualizzato in 11 lingue, che potrebbe mostrare lo stato del lavoro e da impostare i parametri del sistema di scarico.

11.With disegno intelligente, il dispositivo può essere aggiornato on-line per tutta la vita.

12.Compliance con l'ambiente 2002/95 / CE protezione richiesta, non comprende il cadmio, idruro e fluoruro ecc materiale

13.Equipment integrità: controller + CD-ROM (software microcomputer) + cavo di comunicazione + rilevamento della temperatura del filo + terminali Anderson;

14.CE, certificazioni ROHS approvato.

15,2 anni di garanzia. La durata è progettato per utilizzare per 10 anni in teoria. Estesa 3 ~ 10 anni di servizio di garanzia può anche essere fornita.

16.CE, certificazioni ROHS approvato.

Tecnico Specifica:

MODELLO: I-P-SMART2-20A / 25A / 30A -Series		20A	25A	30A
Modalità di ricarica		Maximum Power Point Puntamento		
Modalità di scarico		Controllo intelligente		
Tipo di sistema		12V 24V 48V riconoscimento automatico		
Morbido Ora inizio		≤10S		
Dinamica di risposta Tempo di recupero		500us		
Efficienza di conversione		≥96.5%, ≤99%		
I moduli PV utilizzo Tasso		≥99%		
INPUT CARATTERISTICHE				
MPPT Tensione di funzionamento e Gamma	Sistema 12V	DC18V ~ DC150V		
	Sistema 24V	DC34 ~ DC150V		
	Sistema 48V	DC65 ~ DC150V		
Bassa tensione di ingresso Punto di protezione	Sistema 12V	DC16V		
	Sistema 24V	DC30V		
	Sistema 48V	DC60V		
Bassa tensione di ingresso Recovery Point	Sistema 12V	DC22V		
	Sistema 24V	DC34V		
	Sistema 48V	DC65V		
Max. DC Tensione		DC160V		
Ingresso sovratensione Protezione Point		DC150		
Ingresso sovratensione Recovery Point		DC145V		
Max. PV Power	Sistema 12V	286W	357W	429W
	Sistema 24V	572W	715W	858W
	Sistema 48V	1144W	1430W	1716W
CARICA CARATTERISTICHE				
Tipi selezionabile batterie		Al piombo, ventilato, Gel, NiCd (tipo di difetto è GEL batteria)		

Altri tipi di impostazione della batteria	Carica Constant	Costante galleggiante gamma / tensione di carica tra DC10V ~ DC15 definito dall'utente (sulla base di Pc 1 batteria 12V)	
	Carica galleggiante		
Tipo di batteria Setting	12V / 24V / 48V SYS	Controller e il monitor superiore	
Charge Type	12V / 24V / 48V SYS	Tre fasi: Ricarica rapida / carica Costante / floating charge	
Potenza nominale Corrente	20A	25A	30A
Limitazione di corrente di protezione	25A	30A	35A
Fattore temperatura	± 0,02% / °C		
Compensazione della temperatura	14.2V- (La temperatura più alta 25 °C) * 0.3		
Uscita Ripples (picco)	200mV		
Tensione di uscita di stabilità di precisione	≤ ± 1.5%		
Tensione di carica di picco-picco Ripple	200mV		
Precisione della tensione Charger	≤ ± 1.5%		
SCARICO CARATTERISTICHE			
Controllo Impostazione	Controller o LAN		
Corrente di scarica Max	30A		
Potenza di scarica Max	420W	840W	1680W
Protezione di scarico	fusibile 40A * 2		
Controllo doppio-time	On in mattina, al largo in mattinata / On nella notte, fuori nella notte		
ON / OFF	ON / OFF		
Controllo tensione PV	Tensione FV, tensione FV off		
Tensione PV / tempo di controllo di ritardo	Tensione FV, tempo di ritardo off		
Tensione di scarica protezione	Uscita quando sotto tensione impostazione; Set di fabbrica è 10,5. (Nota: set base di 1 batteria)		
COMUNICAZIONE PORT			
Comunicazione RS232	Scegli comunicazione COM		
Comunicazione LAN	Impostare l'indirizzo IP e porta per il regolatore e l'aquila solare; poi ha scelto di comunicazione TCP		
PROTEZIONI			
Input Low Voltage Protection	Controllare le caratteristiche di uscita / a		
Input Protezione da sovratensione			
Ingresso inversione di polarità Protezione			
Output Protezione da sovratensione			
Uscita inversione di polarità Protezione			
Protezione da cortocircuito	Recuperare dopo aver eliminato il guasto cortocircuito, nessun problema per il lungo termine cortocircuito		
Protezione temperatura	95 °C		
Protezione di temperatura	Sopra 85 °C, diminuire la potenza di uscita, diminuire 3A per grado.		
ALTRO PARAMETRI			
Rumore	≤40dB		

Metodi termici	Raffreddamento ad aria forzata, tasso di velocità della ventola regolata dalla temperatura, quando la temperatura interna è troppo bassa, ventilatore correva lentamente o di arresto; quando controllore smettere di lavorare, ventilatore fermare anche ran.
Protezione dell'ambiente	Materie prime a marchio mondiale. La conformità con gli standard dell'UE. Incontrare la 2002/95 / CE senza cadmio idruo, fluoro, odore particolare e tossiche substances.All temperatura nominale di condensatori elettrolitici non inferiore a 105 °C
FISICA	
Misura PxLxH (mm)	270 * 185 * 90
N.G (kg)	2.1
G.N (kg)	2.4
Colore	Blu / verde (opzionale)
Sicurezza	CE, RoHS, PSE, FCC
EMC	EN61000
Tipo di protezione meccanica	IP21
AMBIENTE	
Umidità	0 ~ 90% RH (senza condensa)
Altitudine	0 ~ 3000m
Temperatura di esercizio	-20 °C ~ + 40 °C
Temperatura di stoccaggio	-40 °C ~ + 75 °C
Pressione atmosferica	70 ~ 106kPa



Blue



Green



Upper Computer

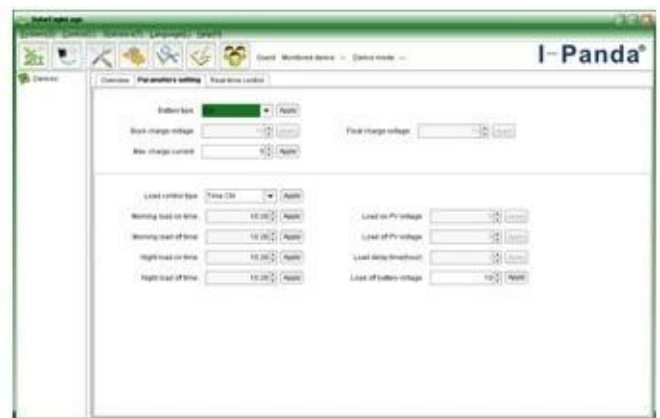


Package

Alta Computer Software e Test Software



The interface of upper computer software working state



The interface of upper computer software parameter setting state



Upper computer software on/off interface and generating capacity record clean interface



The interface of test software working state

MPPT Connection



Certificati

[ISO2008](#)

[ISO2004](#)

[CE](#)

[FCC](#)

[ROHS](#)

Servizio e contatto

1. Garanzia

1,2 anni di garanzia, assistenza tecnica per tutta la vita.

2. Condizioni e Termini

2.1 La garanzia decorre dalla data di spedizione dalla nostra fabbrica.

2.2 Durante la garanzia, qualsiasi prodotto difettoso sarà ottenere riparato o sostituito gratuitamente.

2.3 La garanzia non è disponibile per i prodotti che vengono rotti dalla violenza o l'incuria o riparati o modificati senza l'autorizzazione.

3. Termine d'esecuzione

3.1 Gli ordini del campione saranno consegnati dalla nostra fabbrica entro 5-7 giorni lavorativi.

3.2 ordini generali saranno consegnati dalla nostra fabbrica entro 7-15 giorni lavorativi.

3.3 I grandi ordini saranno consegnati dalla nostra fabbrica entro 25 giorni lavorativi al massimo.

4. Spedizione

4.1 Dallo SME, DHL, Fedex o l'altro espresso.

4.2 Con il nostro spedizioniere (per via aerea o via mare).

4.3 Con il proprio spedizioniere.

5. OEM e ODM

5.1 Questa pagina mostra i dati di base, possiamo fornire OEM, ODM per voi.