

Introduzione

Si tratta di un MPPT (Maximum Power Point Tracking) regolatore solare intelligente, con la carica e la funzione di scarico, aumentando del 30% l'efficienza ~ 60% rispetto controller PWM tradizionali. Ha funzione di riconoscimento automatico, tre fasi funzione di ricarica, supporta anche molti tipi di carica della batteria e la scarica, la comunicazione RS232 ecc, E 'della nostra azienda [MPPT regolatore solare e-SMART series](#).

Caratteristica

1. MPPT modalità di ricarica, la massima efficienza fino al 99%;
2. DC12V / 24V / sistema di batteria 48V riconoscimento automatico;
3. PV massima tensione di ingresso fino a DC100V;
4. Tre fasi di carica: carica rapida (MPPT), carica di tensione costante, carica di galleggiamento;
5. Tre possibilità di scarico: in modalità e disattivare la modalità e PV tensione modalità di controllo (solare).
6. Gli utenti possono scegliere 4 tipi di batterie comunemente standard (al piombo, ventilato, Gel, NiCd);
7. tubo digitale può visualizzare la tensione della batteria e la corrente di carica;
8. comunicazione RS232, possiamo offrire protocollo di comunicazione anche;
9. Questo controller può essere parallelo all'infinito.
10. CE, RoHS e FCC certificazioni sono approvati.
11. 2 anni di garanzia; 3 ~ 10 anni esteso servizio tecnico.

Protezione

Input Low Voltage Protection;

Ingresso Protezione sovratensione;

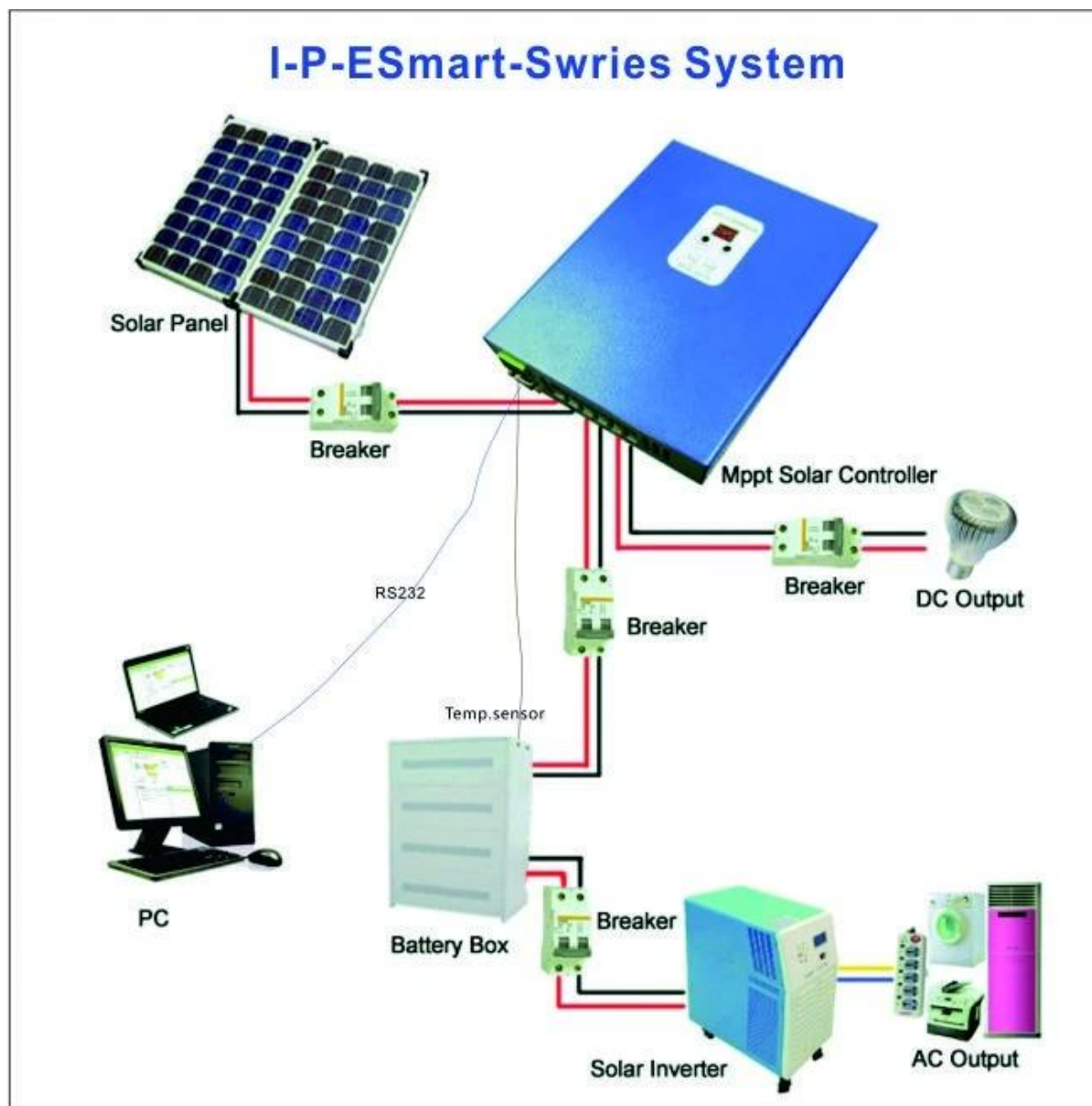
Carica Over Power Protection tensione;

Protezione di bassa tensione di uscita;

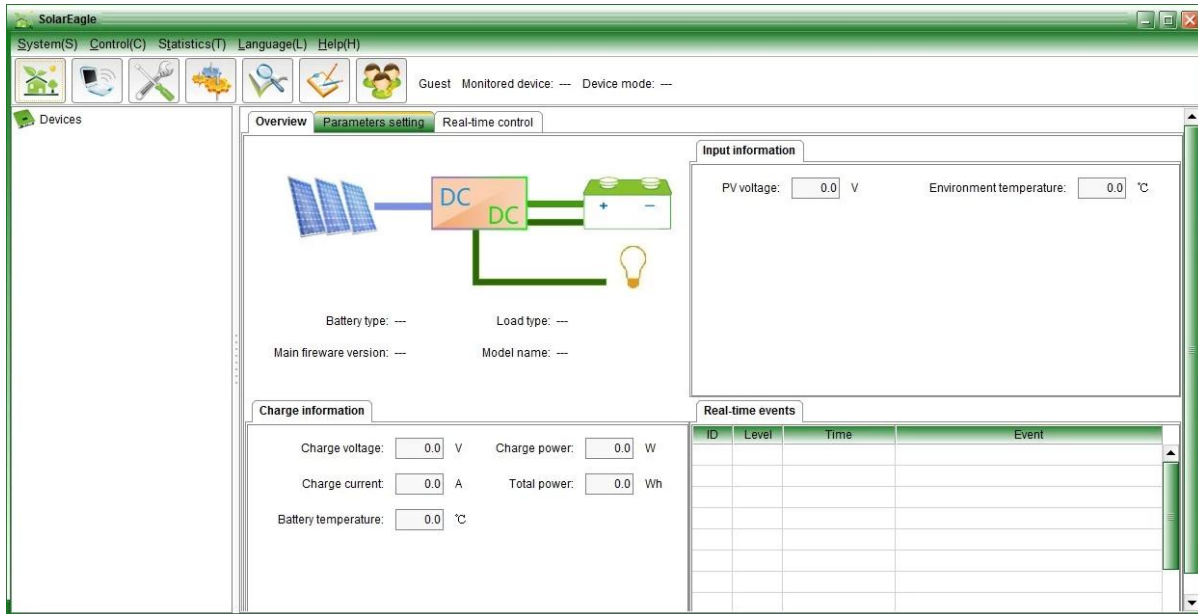
Potenza nominale di protezione di corrente;

Protezione temperatura.

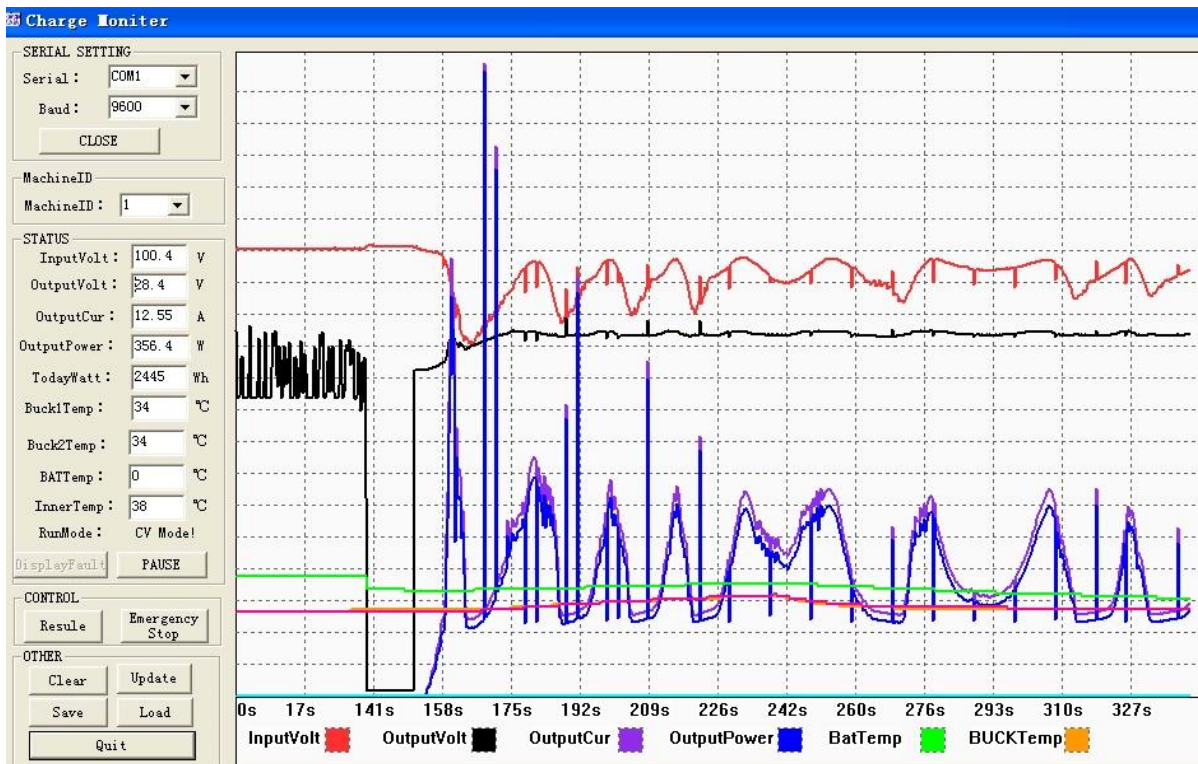
Schema di collegamento



L'interfaccia di stato di lavoro software superiore



L'interfaccia di stato di funzionamento del software di test



Parametro

| MPPT modi del solare: | | 20A |
|------------------------------------|--|---------------------------|
| I-P-e-SMART-12V / 24V / 48V-series | | |
| Modalità di carica | MPPT (inseguimento del punto di massima potenza) | |
| Metodo di carica | Tre stadi: corrente costante (MPPT), di tensione costante, carica galleggiante | |
| Tipo sistema | DC12V / 24V / 48V | Riconoscimento automatico |
| | Sistema 12V | DC9V ~ DC15V |
| Tensione dell'impianto | Sistema 24V | DC18V ~ DC30V |
| | Sistema 48V | DC36V ~ DC60V |

| | | |
|--|----------------------------|--|
| Tempo di avviamento graduale | / 24V / 48V sistema 12V | ≤3S |
| Dinamica recupero e la gamma | / 24V / 48V sistema 12V | 500us |
| Efficienza MPPT | / 24V / 48V sistema 12V | ≥96.5%, ≤99% |
| CARATTERISTICHE DI INGRESSO | | |
| MPPT lavoro tensione e Gamma | Sistema 12V | DC14V ~ DC100V |
| | Sistema 24V | DC30 ~ DC100V |
| | Sistema 48V | DC60 ~ DC100V |
| Ingresso a bassa tensione Punto Protection | Sistema 12V | DC14V |
| | Sistema 24V | DC30V |
| | Sistema 48V | DC60V |
| Ingresso a bassa tensione Punto di ripristino | Sistema 12V | DC18V |
| | Sistema 24V | DC34V |
| | Sistema 48V | DC65V |
| Ingresso su punto la protezione di tensione | / 24V / 48V sistema 12V | DC110V |
| Ingresso su punto di ripristino della tensione | / 24V / 48V sistema 12V | DC100V |
| Massima potenza FV | Sistema 12V (W) | 426W |
| | Sistema 24V (W) | 852W |
| | Sistema 48V (W) | 1704W |
| CARICA CHRECTRESTICS | | |
| Tipi selezionabile batterie (Tipo di difetto è GEL batteria) | / 24V / 48V sistema 12V | Al piombo, ventilato, Gel, NiCd (Altri tipi di batterie possono anche essere definiti)) |
| Tensione costante | / 24V / 48V sistema 12V | Controllare la tensione di carica in base al modulo tipo di batteria. |
| Floating carica di tensione | / 24V / 48V sistema 12V | Controllare la tensione di carica in base al modulo tipo di batteria. |
| Corrente nominale di ingresso | / 24V / 48V sistema 12V | 20A |
| Limitazione di corrente Protezione | / 24V / 48V sistema 12V | 25A |
| Fattore temperatura | / 24V / 48V sistema 12V | ± 0,02% / °C |
| Compensazione della temperatura | / 24V / 48V sistema 12V | 14.2V- (La temperatura più alta 25 °C) * 0.3 |
| Uscita Ripples (picco) | / 24V / 48V sistema 12V | 200mV |
| Tensione di uscita Stabilità Precisione | / 24V / 48V sistema 12V | ≤ ± 1.5% |
| Caratteristiche di scarico in uscita | | |
| Tensione di uscita | | Base sulla tensione della batteria |
| Uscita bassa tensione Punto Protection | | Predefinito 10.5V; 11V recupero; disponibile su ordinazione; |
| Corrente nominale di uscita | | 30A |
| Il controllo di uscita | | Sempre, sempre off, interruttore di comando tensione FV |
| Modalità di set di controllo di uscita | | Pulsante Controller o del computer superiore |
| Display | | |
| Display tubo digitale LED | | Tensione batteria, corrente di carica |
| Dell'esposizione della luce a LED | | Indicatore luminoso di ricarica, indicatore di carico leggero |
| PC (porta di comunicazione) | | RS232 |
| Altri parametri | | |
| Rumore | | ≤40dB |
| Metodo di dissipare il calore termico | | Itself raffreddamento ventola di raffreddamento |
| Componenti | | Materiale importato, con le norme UE. |
| Certificazione | | CE FCC ROHS |
| Ambiente | | |
| Umidità | | 0 ~ 90% RH (senza condensa) |

| | |
|---------------------------|------------------|
| Altitudine | 0 ~ 3000m |
| Temperatura di esercizio | -20 °C ~ + 50 °C |
| Temperatura di stoccaggio | -40 °C ~ + 75 °C |
| Pressione atmosferica | 70 ~ 106kPa |

Imballaggio e spedizione





中外运敦豪

Azienda





