

Introduzione

Si tratta di un MPPT (Maximum Power Point Tracking) regolatore solare intelligente, con la carica e la funzione di scarico, aumentando del 30% l'efficienza ~ 60% rispetto controllore PWM tradizionali. Ha funzione di riconoscimento automatico, tre fasi funzione di ricarica, supporta anche molti tipi di carica della batteria e la scarica, la comunicazione RS232 ecc, E 'della nostra azienda [MPPT regolatore solare e-SMART series](#).

Note: DC12V / 24V / sistema di batteria 48V automatica riconosciuto

Caratteristiche:

1. MPPT modalità di ricarica, la massima efficienza fino al 99%, risparmiando il 30% ~ 60% pannello solare rispetto controllore PWM tradizionali.
2. Sistema di batteria DC12V / 24V / 48V riconoscimento automatico, gli utenti vorrebbe usare in sistema differente convenientemente.
3. DC12V / 24V / 48V del sistema, la massima tensione d'ingresso FV fino a DC100V.
4. Tipo di carica: tre tappe carica ricarica rapida (MPPT), tensione costante, carica di galleggiamento, protetto la nostra batteria, portare ad un lungo periodo l'uso.
5. tipo di scarico possiede sempre sul modello e sempre fuori schema, ma ha anche la tensione solare fotovoltaico modello interruttore di controllo.
6. I clienti possono scegliere uno qualsiasi auto nei 4 tipi di batterie di uso comune, al piombo, ventilato, Gel, NiCd e altri personalizzati batterie.
7. tubo Digital tensione della batteria controller video e la ricarica in corso, superiore del display del computer vari parametri, come ad esempio il modello, tensione in ingresso PV, tipi di batterie, tensione della batteria, corrente di carica, potere di carico, condizione di lavoro etc.
8. comunicazione RS232, e che la fornitura di protocollo di comunicazione, è conveniente per la gestione dell'integrazione del cliente.
9. Questo controller potrebbe essere parallelo all'infinito.
10. CE, RoHS Certificazioni approvato; collaborando con i clienti attraverso le altre certificazioni.
11. 2 anni di garanzia; 3 ~ 10 anni esteso servizio tecnico.

Parametri:

MPPT modi del solare: I-P-e-SMART-12V / 24V / 48V-series		40A
Modalità di carica	MPPT (massima Power Point Tracking)	
Carica metodo	Tre stadi: corrente costante (MPPT), di tensione costante, carica galleggiante	
Tipo sistema	DC12V / 24V / 48V	Riconoscimento automatico

Tensione dell'impianto	Sistema 12V	DC9V ~ DC15V
	Sistema 24V	DC18V ~ DC30V
	Sistema 48V	DC36V ~ DC60V
Tempo di avviamento graduale	/ 24V / 48V sistema 12V	≤3S
Recupero Dinamica e gamma	/ 24V / 48V sistema 12V	500us
Efficienza MPPT	/ 24V / 48V sistema 12V	≥96.5%, ≤99%
CARATTERISTICHE DI INGRESSO		
MPPT tensione di lavoro e Gamma	Sistema 12V	DC14V ~ DC100V
	Sistema 24V	DC30 ~ DC100V
	Sistema 48V	DC60 ~ DC100V
Ingresso a bassa tensione Punto Protection	Sistema 12V	DC14V
	Sistema 24V	DC30V
	Sistema 48V	DC60V
Ingresso a bassa tensione Punto di ripristino	Sistema 12V	DC18V
	Sistema 24V	DC34V
	Sistema 48V	DC65V
Ingresso su punto la protezione di tensione	/ 24V / 48V sistema 12V	DC110V
Ingresso su punto di ripristino della tensione	/ 24V / 48V sistema 12V	DC100V
Massima potenza FV	Sistema 12V (W)	568
	Sistema 24V (W)	1136
	Sistema 48V (W)	2272
CARICA CHRECTRESTICS		
Batteria selezionabile Tipi (Tipo di difetto è GEL batteria)	/ 24V / 48V sistema 12V	Al piombo, ventilato, Gel, NiCd batteria (Altri tipi di batterie anche possono essere definiti))
Tensione costante	/ 24V / 48V sistema 12V	Controllare la tensione di carica secondo la forma tipo di batteria.
Floating carica di tensione	/ 24V / 48V sistema 12V	Controllare la tensione di carica in base al tipo di batteria forma.
Ingresso nominale Corrente	/ 24V / 48V sistema 12V	40A
Limitazione di corrente Protezione	/ 24V / 48V sistema 12V	45A
Fattore temperatura	/ 24V / 48V sistema 12V	± 0,02% / °C
Compensazione della temperatura	/ 24V / 48V sistema 12V	14.2V- (La più alta temperatura 25 °C) * 0.3
Uscita Ripples (picco)	/ 24V / 48V sistema 12V	200mV
Produzione Tensione Stabilità Precisione	/ 24V / 48V sistema 12V	≤ ± 1.5%

Produzione Caratteristiche di scarico	
Produzione voltaggio	Basate su tensione della batteria
Bassa tensione produzione Protezione punto	Difetto 10.5V; 11V recupero; disponibile su ordinazione;
Potenza nominale Corrente	30A
L'uscita controllo	Sempre, sempre off, interruttore di comando tensione FV
Produzione Modalità set di controllo	Controllore pulsante o del computer superiore
Display	
LED digitale Display tubo	Batteria tensione, corrente di carica
Illuminazione a LED display	Carica spia, indicatore di carico leggero
PC (comunicazione port)	RS232
Protezione	
Input Low Protezione di tensione	Controllare il Caratteristiche degli ingressi
Ingresso Protezione da sovratensione	Controllare il Caratteristiche degli ingressi
Carica over Protezione tensione di	sì
Low Voltage produzione Protezione	sì
Potenza nominale Protezione corrente	sì
Temperatura Protezione	sì
Altro Parametri	
Rumore	≤40dB
Metodo di dissipare il calore termico	Itself raffreddamento ventola di raffreddamento
Componenti	Importati materiale, con le norme dell'UE.
Certificazione	CE FCC ROHS
Fisico	
Misura P x L x H (mm)	205 * 168 * 60
dimensioni del pacchetto P x L x H (mm)	265 * 196 * 110
N.G (KG)	1.8kg
G.N (KG)	2kg
Tipo di Protezione meccanica	IP25
Ambiente	
Umidità	0 ~ 90% RH (no condensare)
Altitudine	0 ~ 3000m
Operativo Temperatura	-20 °C ~ + 50 °C
Immagazzinamento Temperatura	-40 °C ~ + 75 °C
Atmosferico Pressione	70 ~ 106kPa

Osservazioni:

La specifica è solo per riferimento. Con riserva di modifiche senza preavviso

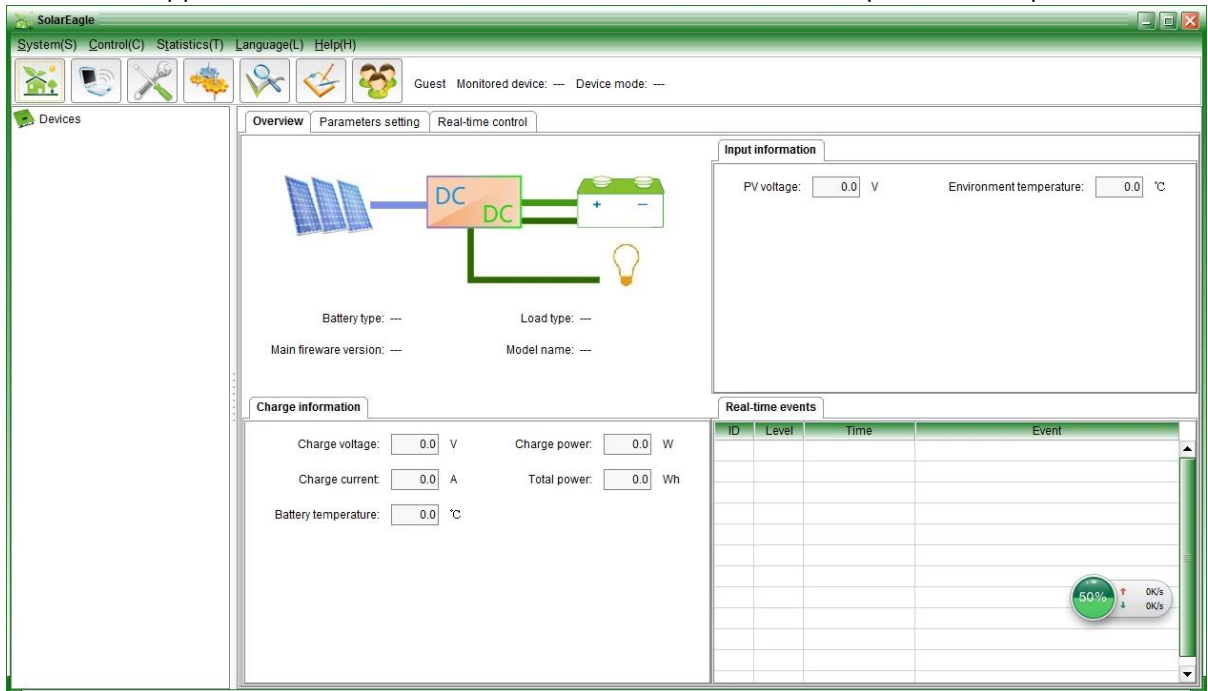
Forniamo il servizio di OEM e ODM. Il modello 36V / 72V / 96V può anche essere personalizzato per voi.

Prodotti Pacchetto:

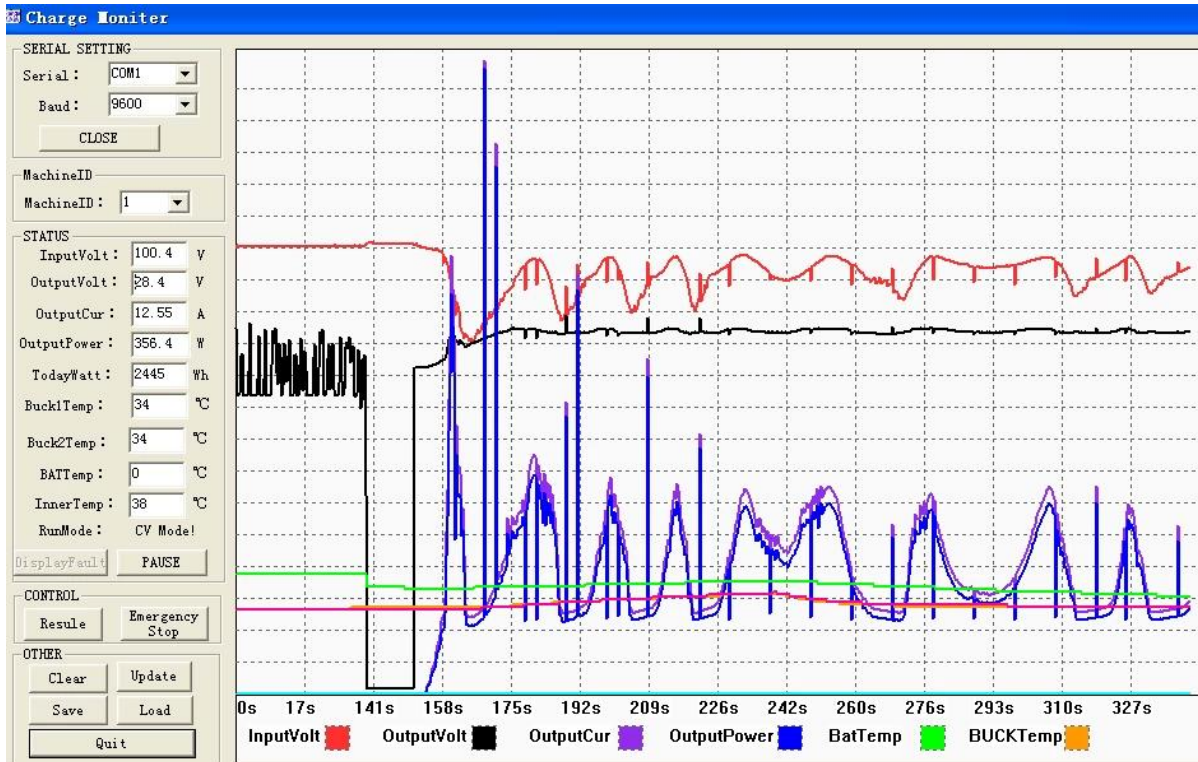
Numero	quantità	Nome paret
1	1 pc	Aspetto Controller (verde blu o è opzionale, OEM è disponibile anche)
2	2 pc	grucce (utilizzato l'impiccagione controllore)
3	4 set	vite (Utilizzato per il blocco appeso all'orecchio del controllore)
4	1 pc	Porta RS232

5	1 pc	Linee di rilevamento della temperatura della batteria
6	2 pc	fusibile (uscita DC)
7	1 pc	specifica (manuale)
8	1 pc	CD (Built-in software superiore)

Regolatore superiore informazioni sul display software test del software e parametri impostati. Software 1.upper e visualizzare le informazioni di software di test e parametri impostati.



Grafica: software superiore



Grfica: test ware

1.1 spettacolo carica solare e lo stato di scarico, tensione FV, tensione di carica, carica ecc corrente, e impostare il tipo di batterie, metodo di controllo di uscita LOAD.

1.2 Prodotto software superiore di serie; test del software non è fornito (causa di test del software necessita di PC clienti è la piattaforma di sviluppo software, se i clienti hanno le richieste, si prega di rivolgersi alla nostra azienda per la presa)

Osservazioni: il software per PC è offerto gratuitamente dalla nostra azienda.

2. Display informativo e l'impostazione dei parametri.



e-serie Smart

2.1 Pulsante ENTER1: premere il tasto sinistro ENTER1 Mostra 2 tensione della batteria digitale (se è in carica, quindi mostra 2 tensione di carica digitale), per esempio, la tensione tensione della batteria o di carica è 13.5V, esso shows13.

Premere ENTER1 per lungo tempo, è possibile impostare i tipi di batterie; maggiori informazioni si rimanda alla specifica.

2.2 ENTER2 tasto: premere il destro ENTER2 Mostra 2 corrente della batteria digitale (se non è stato di carica, quindi visualizzare 00, se la corrente di carica è 20.5A, allora si vede 25; stampa ENTER2, è possibile impostare sempre on e off away modello, è possibile vedere i dettagli nelle specifiche.

Altri parametri dettagliati

Si prega di vedere il contorno del disegno, documenti tecnici, manuali dei prodotti etc.

Dipartimento di Ingegneria versione personalizzata 2 ° il 5 maggio 2014.







MAINTENANCE CARD

Name _____ Tel _____
Address _____
Brand _____ Model _____ Serial No. _____
Bought From _____ Date Purchased _____
Invoice Number _____ Invoice Price _____

Conditions of warranty:
1. The above warranty is guaranteed under normal use for two years from date of purchase. During the period, the user must read all the operation manual, keep all charges and damages records,
2. Defects caused by accident, lightning, misuse, transportation, normal wear, accident or any other reason that affects the usability or performance of this regulator will not be covered by this warranty.
3. This warranty does not cover controller unit and the load in connection. We do not offer the warranty period as well as the cost of any on-site installation services and the transportation to us separately.
4. Any replacement of this regulator will be allowed.
5. Please keep your records and contact with our company for the maintenance service.

Issued By _____

CERTIFICATE

Model: _____
Specifications: _____
Inspector: _____
Date: _____

Products have been tested, qualified by standard and permitted to deliver.



MPPT Solar Charge Controller

Adopting Advanced MPPT Technology
High Conversion Efficiency
Rs232 Port



CEFC®

HIGH-END QUALITY
SOLAR CHARGE CONTROLLER

CEFC®