

Lo schema di collegamento:



Caratteristiche:

- 1 MPPT modalità di ricarica, l'efficienza di picco fino al 99%, risparmiando il 30% ~ 60% pannello solare di controllore PWM tradizionale.
2. sistema di batteria DC12V / 24V / 48V riconoscimento automatico, gli utenti possono utilizzare in sistema diverso convenientemente.
3. FV massima tensione di ingresso fino a DC100V.
4. Tre fasi di carica: carica veloce (MPPT), carica di tensione costante, carica di galleggiamento, può proteggere bene le batterie.
5. Tre possibilità di scarico: in modalità e disattivare la modalità e PV tensione di modalità di controllo (solare).
6. Gli utenti possono scegliere 4 tipi di batterie comunemente standard (al piombo sigillata, Ventilato, Gel, NiCd). Altri tipi di batterie possono essere definiti dagli utenti.
- 7 tubo digitale può visualizzare la tensione della batteria e la corrente di carica. Il software in grado di visualizzare i vari parametri come il numero di modello, PV tensione in ingresso, tipo di batteria, tensione della batteria, corrente di carica, potenza di carica, condizione di lavoro.

8 di comunicazione RS232, siamo in grado di offrire anche il protocollo di comunicazione, è conveniente per la gestione dell'integrazione dell'utente.

9 Questo controller può essere parallelo all'infinito.

10 CE e RoHS certificazioni sono approved. We può aiutare i clienti ad approvare altre certificazioni.

11. 2 anni di garanzia; 3 ~ 10 anni Extended servizio tecnico.

Parametri:

MPPT modi del solare: I-P-e-SMART-12V / 24V / 48V-series		20A
Modalità di carica	MPPT (inseguimento del punto di massima potenza)	
Metodo di carica	Tre stadi: corrente costante (MPPT), a tensione costante, carica di galleggiamento	
Tipo sistema	DC12V / 24V / 48V	Riconoscimento automatico
Tensione del sistema	Sistema 12V	DC9V ~ DC15V
	Sistema 24V	DC18V ~ DC30V
	Sistema 48V	DC36V ~ DC60V
Tempo di avviamento graduale	/ 24V / 48V 12V sistema	≤3S
Tempo di recupero Dinamica	/ 24V / 48V 12V sistema	500us
Efficienza MPPT	/ 24V / 48V 12V sistema	≥96.5%, ≤99%
CARATTERISTICHE DI INGRESSO		
MPPT gamma di tensione di funzionamento	Sistema 12V	DC14V ~ DC100V
	Sistema 24V	DC30 ~ DC100V
	Sistema 48V	DC60 ~ DC100V
Bassa tensione di ingresso punto di protezione	Sistema 12V	DC14V
	Sistema 24V	DC30V
	Sistema 48V	DC60V
Bassa tensione di ingresso Punto di ripristino	Sistema 12V	DC18V
	Sistema 24V	DC34V
	Sistema 48V	DC65V
Input alto punto di protezione di tensione	/ 24V / 48V 12V sistema	DC110
Input alto punto di ripristino della tensione	/ 24V / 48V 12V sistema	DC100V

Massima potenza FV	Sistema 12V (W)	284
	Sistema 24V (W)	568
	Sistema 48V (W)	1136
CARICA CHRECTRESTICS		
Selezionabile Batteria & nbsp; Tipi (Gel di default batteria)	/ 24V / 48V 12V sistema	Al piombo sigillata, Ventilato, Gel, NiCd (Altri tipi di batterie possono anche essere definiti)
Tensione costante	/ 24V / 48V 12V sistema	Controllare la tensione di carica in base al modulo tipo di batteria.
Floating Tensione di carica	/ 24V / 48V 12V sistema	
Corrente nominale di ingresso	/ 24V / 48V 12V sistema	20A
Corrente limite Protezione	/ 24V / 48V 12V sistema	25A
Fattore di temperatura	/ 24V / 48V 12V sistema	$\pm 0,02\% / ^\circ\text{C}$
Compensazione della temperatura	/ 24V / 48V 12V sistema	14.2V- (La temperatura-25 °C più alto) * 0.3
Uscita Ripples (picco)	/ 24V / 48V 12V sistema	200mV
Tensione di uscita Stabilità Precisione	/ 24V / 48V 12V sistema	$\leq \pm 1.5\%$
Caratteristiche di scarico in uscita		
Tensione di uscita	Base sulla tensione della batteria	
Uscita bassa tensione Punto di protezione	Predefinito 10.5V; Recupero 11V; Può essere regolabile.	
Corrente nominale di uscita	30A	
Il controllo di uscita	Su, modalità Off, modalità di controllo tensione FV	
Modalità di impostazione di controllo di uscita	Pulsante Controller o software per PC	
Visualizza		
Display LED digitale tubo	Tensione della batteria, corrente di carica	
Display luminoso a LED	Indicatore luminoso di ricarica, indicatore di carico leggero	
PC (porta di comunicazione)	RS232	
Protezione		
Protezione bassa tensione di ingresso	Controllare le caratteristiche di ingresso	
Protezione alta tensione in ingresso	Controllare le caratteristiche di ingresso	
Protezione della carica overpower	sì	
Scarico protezione di bassa tensione	sì	
Scarica ad alta protezione corrente	sì	
Protezione di temperatura	sì	
Altri parametri		
Rumore	$\leq 40\text{dB}$	

Metodo-dissipazione di calore termica	Stessa raffreddamento	Ventola di raffreddamento
Componenti	Materiale importato con le norme dell'UE.	
Certificazione	CE FCC RoHS	
Fisico		
Misura P x L x H (mm)	205 * 168 * 60	
dimensioni del pacchetto P x L x H (mm)	265 * 196 * 110	
N.G (KG)	1.8kg	
G.N (KG)	2kg	
Protezione meccanica	IP25	
Ambiente		
Umidità	0 ~ 90% RH (senza condensa)	
Altitudine	0 ~ 3000m	
Temperatura di funzionamento	-20 °C ~ + 50 °C	
Temperatura di stoccaggio	-40 °C ~ + 75 °C	
Pressione atmosferica	70 ~ 106kPa	

Osservazioni:

1. La specifica è solo per riferimento. Con riserva di modifiche senza preavviso
2. Forniamo il servizio di OEM e ODM. Il modello 36V / 72V / 96V può anche essere personalizzato per voi.

Prodotti Pacchetto

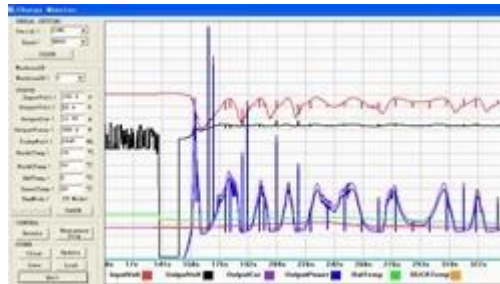
Numero	quantità	Articoli inclusi
1	1 pc	Colore Controller (blu o verde è l'ordine del ODM dell'OEM è altamente benvenuto opzionale)
2	2 pc	Ganci (usato per il controller appeso al muro)
3	4 set	Vite
4	1 pc	RJ45 al cavo RS232
5	1 pc	Batteria filo del sensore di temperatura
6	2 pc	Fuse (uscita DC)
7	1 pc	Istruzioni per l'uso (manuale)
8	1 pc	CD

Controllore PC software superiore e test del software

1. software e test del software superiore del controller PC può visualizzare le informazioni. Gli utenti possono impostare i parametri tramite software superiore PC.



Grafica: PC software superiore



Grafica: test del software

1.1 Il regolatore solare prima esposizione di stato (carica e scarica), tensione FV, tensione di carica di lavoro, carica ecc attuali utenti possono scegliere il tipo di batterie, metodo di controllo uscita DC-carico.

1.2 Forniamo PC software superiore. Software di prova non sta includendo. (PC dell'utente ha la piattaforma di sviluppo software, se necessario, si prega di richiederlo)

2 Display informativo e impostazione dei parametri.



Figura 2.1



Figura 2.2

2.1 ENTER1 tasto: premere il tasto sinistro ENTER1 Mostra 2 tensione della batteria digitale (se si è in carica, poi mostra 2 tensione di carica digitale), per esempio, la tensione della tensione della batteria o di carica è 13.5V, esso shows13, vedere la Figura 2.1; Press ENTER1 un po 'più a lungo, gli utenti possono impostare i tipi di batterie.

2.2 ENTER2 tasto: premere il tasto destro ENTER2 Mostra 2 corrente della batteria digitale (se non è in

carica, poi visualizza 00, se la corrente di carica è 22.5A, allora si dimostra 22, si veda Figura 2.2); premere il tasto ENTER2 un po 'più a lungo, il controllo del carico DC può essere impostato (On, modalità Off, modalità di controllo della tensione PV)

Si prega di vedere i dettagli nel manuale utente.

Altri parametri dettagliati

Si prega di vedere il contorno del disegno, documenti tecnici, manuali d'uso, ecc