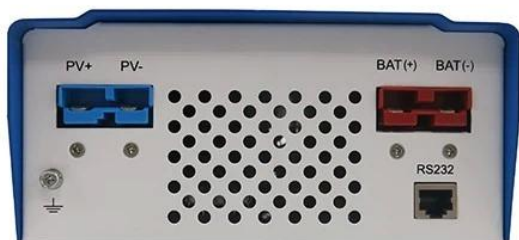


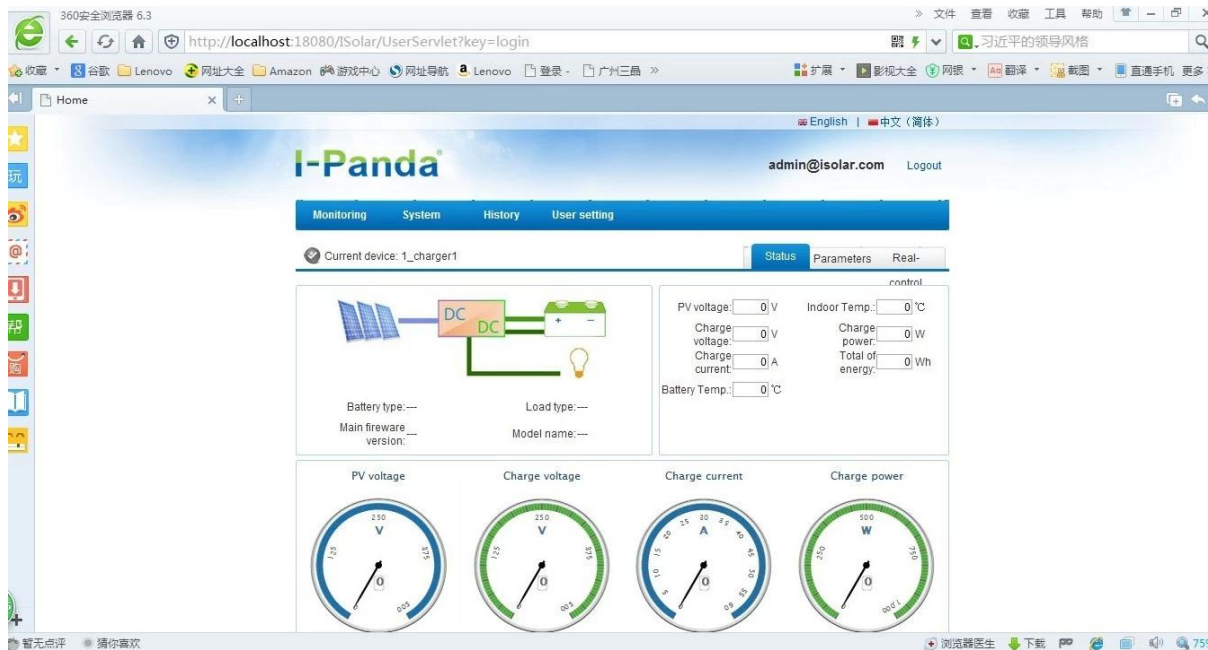
Cina fabbrica 12V / 24V / 48V Automatica [MPPT](#) regolatore di carica solare 15A 20A 25A 30A 40A [50A](#) 60a





## Caratteristiche principali di Regolatore di carica MPPT

1. efficienza di conversione del 95% -99%, prendere la maggior parte da pannelli solari
2. carica per tutti i tipi di batterie, fase 3 di carica per proteggere la batteria.
3. Tutti i tipi di batteria sono disponibili.
- 4 porta commutation: RS232.
- 5 Software per monitorare 100pcs apparecchiature contemporaneamente su uno schermo di un computer.



## Parametro di Regolatore di carica MPPT

Modello: I-P-Smart1 -DC12V / 24V / 48V-series	40A	50A	60A
Modalità di carica	Maximum Power Point Tracking		
Metodo	3 fasi: carica veloce (MPPT), a tensione costante, carica di galleggiamento		
Tipo di sistema	Riconoscimento automatico		
Sistema di tensione	Sistema 12V	DC9V ~ DC15V	
	Sistema 24V	DC18V ~ DC30V	
	48Vsystem	DC36V ~ DC60V	
Morbido Ora inizio	12V / 24V / 48Vsystem	≤10S	
Dinamica di risposta	12V / 24V / 48Vsystem	500us	
Tempo di recupero	12V / 24V / 48Vsystem	500us	
Efficienza di conversione	12V / 24V / 48Vsystem	≥96.5%, ≤99%	
Moduli PV utilizzo Tasso	12V / 24V / 48Vsystem	≥99%	
Caratteristiche degli ingressi			

MPPT Tensione di funzionamento e Gamma	Sistema 12V	DC18V ~ DC150V		
	Sistema 24V	DC34 ~ DC150V		
	Sistema 48V	DC65 ~ DC150V		
Bassa tensione Protezione ingresso Point	Sistema 12V	DC16V		
	Sistema 24V	DC30V		
	Sistema 48V	DC60V		
Bassa tensione di ingresso di ripristino Point	Sistema 12V	DC22V		
	Sistema 24V	DC34V		
	Sistema 48V	DC65V		
Max tensione DC	/ 24V / 48V 12V sistema	DC160V		
Ingresso Protezione da sovratensione Point	/ 24V / 48V 12V sistema	DC150		
Ingresso sovratensione punto di ripristino	/ 24V / 48V 12V sistema	DC145V		
Max. PV Power	Sistema 12V	570W	700W	900W
	Sistema 24V	1130W	1400W	1700W
	Sistema 48V	2270W	2800W	3400W
Caratteristiche di uscita				
Tipi selezionabile batteria (tipo predefinito è batteria GEL)	12V / 24V / 48Vsystem	Al piombo sigillata, ventilato, Gel, NiCd (Altri tipi di batterie possono anche essere definiti)		
Tensione costante Floating	/ 24V / 48V 12V sistema	Controllare la tensione di carica in base al modulo tipo di batteria.		
Tensione di carica	/ 24V / 48V 12V sistema			
Sopra protezione di tensione di carica	Sistema 12V	14.6V		
	Sistema 24V	29.2V		
	Sistema 48V	58.4V		
Potenza nominale Corrente	/ 24V / 48V 12V sistema	40A	50A	60A
Corrente di limitazione di protezione	/ 24V / 48V 12V sistema	44A	55A	66A
Fattore di temperatura Compensazione della temperatura	/ 24V / 48V 12V sistema	± 0,02% / °C		
Uscita Ripples (picco)	/ 24V / 48V 12V sistema	200mV		
Tensione di uscita Stabilità di precisione	/ 24V / 48V 12V sistema	≤ ± 1.5%		
Visualizza				
Display LCD	Ingresso, parametro di uscita e potenza di uscita ecc (Controllare le istruzioni del display LCD)			
Display a LED	3 LED indica: Fault indica luce, carica indica luce, fonte di energia indicare luminosa (controllare le istruzioni LED)			
Software di controllo tramite PC (porta di comunicazione)	RS232 (matching) o LAN (opzionale)			
Protezione				
Input Low Voltage Protection	Controllare le caratteristiche di ingresso			
Ingresso Protezione da sovratensione	Controllare le caratteristiche di ingresso			
Ingresso inversione di polarità Protezione	sì			
Uscita sovratensione Protezione	Controllare le caratteristiche di uscita			
Uscita inversione di polarità Protezione	sì			
Protezione da cortocircuito	Recuperare dopo aver eliminato il guasto cortocircuito, nessun problema per lungo termine di corto circuito			
Protezione temperatura	95 °C			
Protezione di temperatura	Sopra 85 °C, diminuire la potenza di uscita, diminuire 3A per grado.			
Altri parametri				
Rumore	≤40dB			
Metodi termici	Raffreddamento ad aria forzata, tasso di velocità della ventola regolata dalla temperatura, quando la temperatura interna è troppo bassa, ventilatore correva lentamente o si ferma; quando il regolatore smettere di lavorare, ventola ferma anche ran.			
Componenti	Materie prime a marchio mondiale. Conformità alle norme UE. Tutti temperatura nominale di condensatori elettrolitici non inferiore a 105 °C			

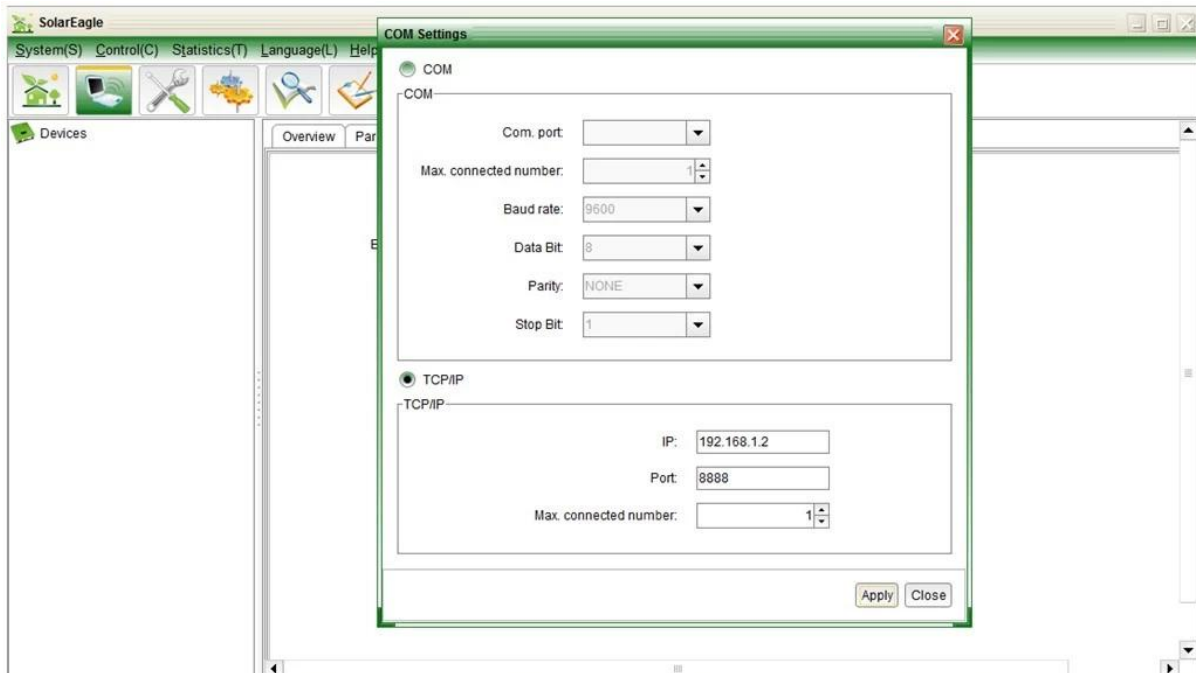
Odore	Nessun odore particolare e di sostanze tossiche.
Protezione dell'ambiente	Incontra il 2002/95 / CE, non idruro cadmio e fluoruro
Fisico	
Misura PxLxH (mm)	270 * 185 * 90
N.G (kg)	3
G.N (kg)	3.6
Colore	Blu / verde (opzionale)
Sicurezza	CE, RoHS, PSE, FCC
EMC	EN61000
Tipo di protezione meccanica	IP21
Ambiente	
Umidità	0 ~ 90% RH (senza condensa)
Altitudine	0 ~ 3000m
Temperatura di funzionamento	-20 °C ~ + 40 °C
Temperatura di stoccaggio	-40 °C ~ + 75 °C
Pressione atmosferica	70 ~ 106kPa

Nota: OEM e ODM sono forniti. Il modello 36V / 72V / 96V anche può essere su ordine per voi.

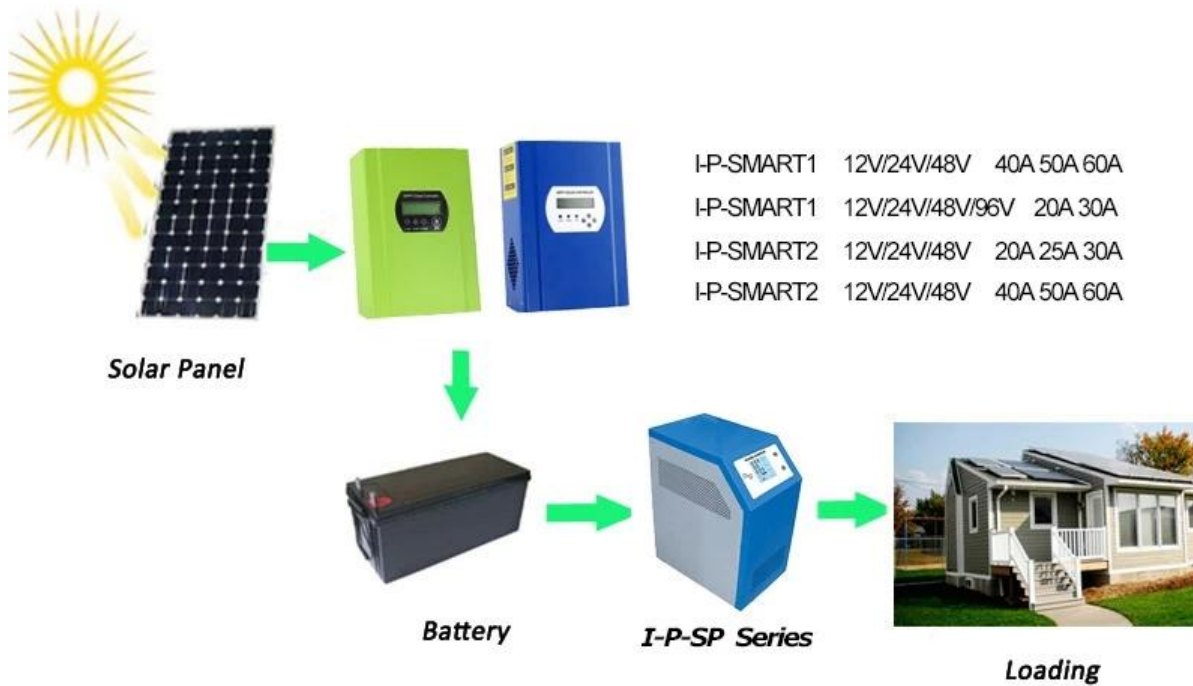
Parti dei prodotti

NO.	Quantità	Descrizione
1	1 unità	Regolatore di carica
2	2 pc	Terminali
3	2 pc	Gallow puleggia (Per installare il controller a parete)
4	4 set	Vite (Per installare il controller a parete)
5	1 pc	232 turno di cavo di comunicazione RJ45
6	1 pc	Istruzioni per l'uso
7	1 pc	Fili di rilevamento temperatura
8	2 pc	Filo fusibile

## Superiore Computer Software e Test Software



## MPPT Connection



## Servizio e contatto

### 1 Garanzia

1.1 Due anni di garanzia, assistenza tecnica per tutta la vita.

### 2. Condizioni e Termini

2.1 La garanzia decorre dalla data di spedizione dalla nostra fabbrica.

2.2 Durante la garanzia, qualsiasi prodotto difettoso sarà ottenere riparato o sostituito gratuitamente.

2.3 La garanzia non è disponibile per i prodotti che sono rotti dalla violenza o la disattenzione o riparati o modificati senza l'autorizzazione.

### 3 Tempo di consegna

3.1 Gli ordini del campione: 2-5 giorni lavorativi.

3.2 ordini di massa: 25 giorni lavorativi al massimo.

### 4 Spedizione

4.1 I campioni dallo SME, DHL, Fedex o l'altro espresso.

4.2 ordini di massa dal nostro spedizioniere (via aerea o via mare).

4.3 ordini di massa per il proprio spedizioniere.