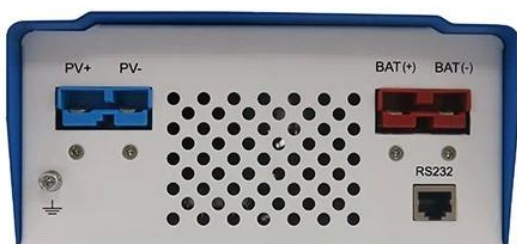


Cina fabbrica 12V / 24V / 48V Automatica [MPPT carica solarecontrollore](#) 40a





## Caratteristiche principali di Regolatore di carica MPPT

1. efficienza di conversione del 95% -99%, prendere la maggior parte da pannelli solari
2. carica per tutti i tipi di batterie, fase 3 di carica per proteggere la batteria.
3. Tutti i tipi di batteria sono disponibili.
4. porta commutation: RS232.
- 5 Software per monitorare 100pcs apparecchiature contemporaneamente su uno schermo su uncomputer.

## Software per monitorare 100pcs immagini regolatore mostrano:

## Parametri del regolatore del caricatore di MPPT

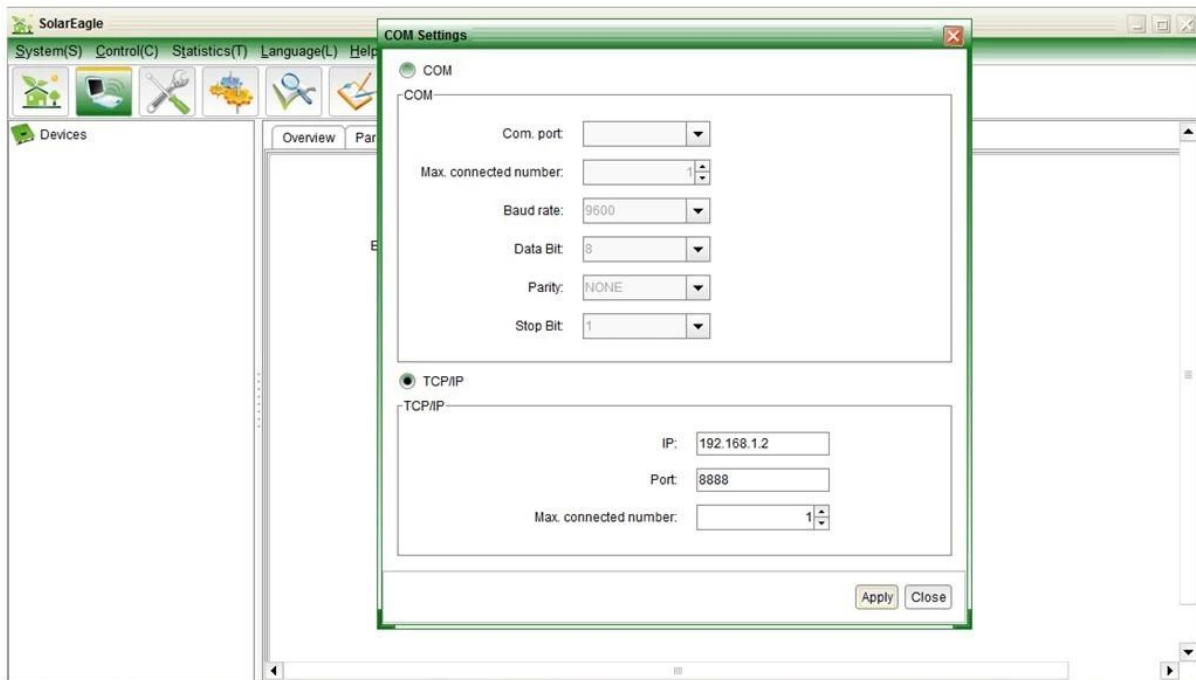
Modello: I-P-Smart1 -DC12V / 24V / 48V-series	40A	50A	60A	
Modalità di carica	Maximum Power Point Tracking			
Metodo	3 fasi: ricarica rapida (MPPT), costante tensione, floating charge			
Tipo di sistema	DC12V / 24V / 48V	Riconoscimento automatico		
Sistema di tensione	Sistema 12V	DC9V ~ DC15V		
	Sistema 24V	DC18V ~ DC30V		
	48Vsystem	DC36V ~ DC60V		
Morbido Ora inizio	12V / 24V / 48Vsystem	≤10S		
Dinamico Risposta di recupero Tempo	12V / 24V / 48Vsystem	500us		
Efficienza di conversione	12V / 24V / 48Vsystem	≥96.5%, ≤99%		
Moduli PV utilizzo Tasso	12V / 24V / 48Vsystem	≥99%		
<b>Caratteristiche degli ingressi</b>				
MPPT Tensione di funzionamento e Gamma	Sistema 12V	DC18V ~ DC150V		
	Sistema 24V	DC34 ~ DC150V		
	Sistema 48V	DC65 ~ DC150V		
Bassa tensione Protezione ingresso Point	Sistema 12V	DC16V		
	Sistema 24V	DC30V		
	Sistema 48V	DC60V		
Bassa tensione di ingresso di ripristino Point	Sistema 12V	DC22V		
	Sistema 24V	DC34V		
	Sistema 48V	DC65V		
Max tensione DC	/ 24V / 48V 12V sistema	DC160V		
Ingresso Protezione da sovratensione Point	/ 24V / 48V 12V sistema	DC150		
Ingresso sovratensione punto di ripristino	/ 24V / 48V 12V sistema	DC145V		
Max. PV Power	Sistema 12V	570W	700W	900W
	Sistema 24V	1130W	1400W	1700W
	Sistema 48V	2270W	2800W	3400W
<b>Caratteristiche di uscita</b>				
Tipi di batterie selezionabili (tipo predefinito è la batteria GEL)	12V / 24V / 48Vsystem	Al piombo sigillata, ventilato, Gel, NiCd batteria (Altri tipi di batterie possono anche essere definiti)		
Tensione costante	/ 24V / 48V 12V sistema	Controllare la tensione di carica secondo la forma tipo di batteria.		
Floating Tensione di carica	/ 24V / 48V 12V sistema			
Sopra protezione di tensione di carica	Sistema 12V	14.6V		
	Sistema 24V	29.2V		
	Sistema 48V	58.4V		
Potenza nominale Corrente	/ 24V / 48V 12V sistema	40A	50A	60A
Corrente di limitazione di protezione	/ 24V / 48V 12V sistema	44A	55A	66A
Fattore di temperatura	/ 24V / 48V 12V sistema	± 0,02% / °C		
Compensazione della temperatura	/ 24V / 48V 12V sistema	14.2V- (La temperatura-25 °C più alto) * 0.3		
Uscita Ripples (picco)	/ 24V / 48V 12V sistema	200mV		
Tensione di uscita Stabilità di precisione	/ 24V / 48V 12V sistema	≤ ± 1.5%		
<b>Visualizza</b>				
Display LCD	Ingresso, parametro di uscita e potenza di uscita etc (Controllare le istruzioni del display LCD)			
Display a LED	3 LED indica: Errore indica luce, carica indicano la luce, fonte di energia indicare luminosa (controllare le istruzioni LED)			
Software di controllo attraverso PC (porta di comunicazione)	RS232 (matching) o LAN (opzionale)			
<b>Protezione</b>				
Input Low Voltage Protection	Controllare le caratteristiche di ingresso			
Ingresso Protezione da sovratensione	Controllare le caratteristiche di ingresso			

Ingresso inversione di polarità Protezione	sì
Uscita sovratensione Protezione	Controllare le caratteristiche di uscita
Uscita inversione di polarità Protezione	sì
Protezione da cortocircuito	Recuperare dopo aver eliminato la Colpa cortocircuito, nessun problema per lungo termine di corto circuito
Protezione temperatura	95 °C
Protezione di temperatura	Sopra 85 °C, diminuire la potenza di uscita, diminuire 3A per grado.
<b>Altri parametri</b>	
Rumore	≤40dB
Metodi termici	Raffreddamento ad aria forzata, il tasso di velocità del ventilatore regolata dalla temperatura, quando la temperatura interna è troppo bassa, ventilatore correva lentamente o Stop; quando il regolatore smettere di lavorare, ventola ferma anche ran.
Componenti	Materie prime a marchio mondiale. Conformità con le norme dell'UE. Tutti temperatura nominale di condensatori elettrolitici non inferiore a 105 °C
Odore	Nessun odore particolare ed e tossico sostanze.
Protezione dell'ambiente	Incontra il 2002/95 / CE, non idruro cadmio e fluoruro
<b>Fisico</b>	
Misura PxLxH (mm)	270 * 185 * 90
N.G (kg)	3
G.N (kg)	3.6
Colore	Blu / verde (opzionale)
Sicurezza	CE, RoHS, PSE, FCC
EMC	EN61000
Tipo di protezione meccanica	IP21

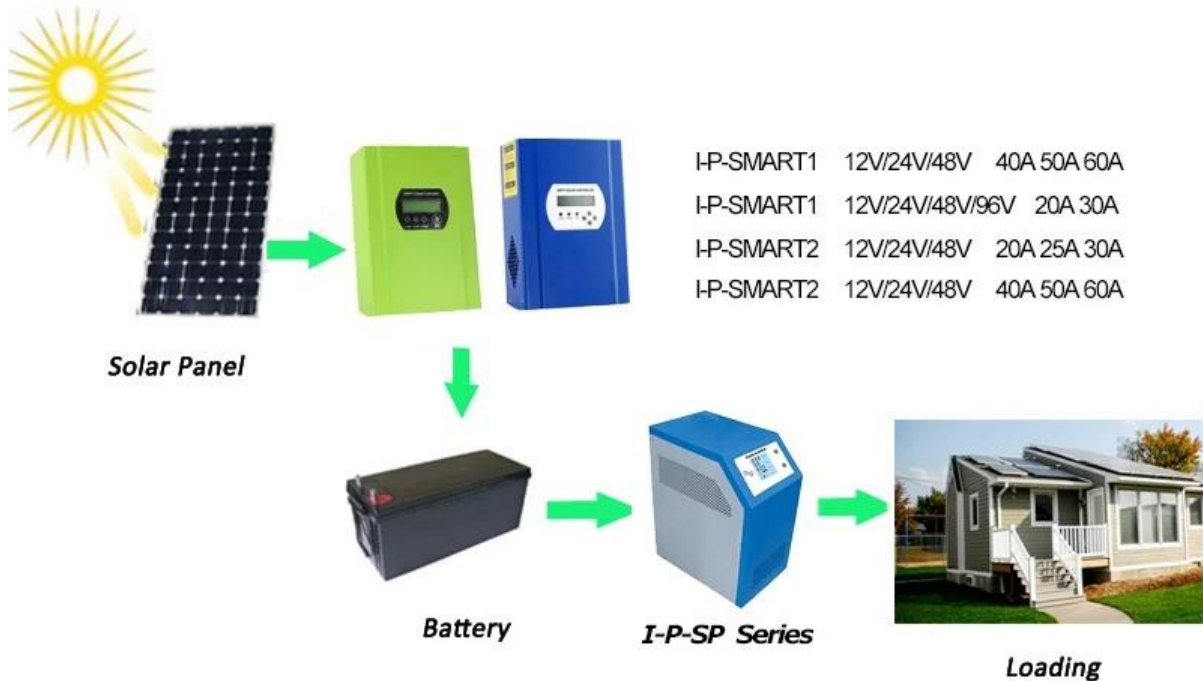
## Parti dei prodotti

NO.	Quantità	Descrizione
1	1 unità	Carica controllore
2	2 pc	Terminali
3	2 pc	Gallow puleggia (Per installare il controller a parete)
4	4 set	Vite (Per installare il controller a parete)
5	1 pc	232 turno di cavo di comunicazione RJ45
6	1 pc	Istruzioni per l'uso
7	1 pc	Fili di rilevamento temperatura
8	2 pc	Filo fusibile

## SuperioreSoftware Computer e Software Test



## MPPT Connection



## Servizio e contatto

### 1 Garanzia

1.1 Due anni di garanzia, assistenza tecnica per tutta la vita.

### 2. Condizioni e Termini

2.1 La garanzia decorre dalla data di spedizione dalla nostra fabbrica.

2.2 Durante la garanzia, qualsiasi prodotto difettoso sarà ottenere riparato o sostituito gratuitamente.

2.3 La garanzia non è disponibile per i prodotti che sono rotti dalviolenza o la disattenzione o riparati o modificati senza l'autorizzazione.

### 3 Tempo di consegna

3.1 Gli ordini del campione: 1 ~ 5 giorni lavorativi.

3.2 ordini di massa: dipendono dalla quantità

### 4 Spedizione

4.1 I campioni dallo SME, DHL, Fedex TNT o l'altro espresso.

4.2 ordini di massa dal nostro spedizioniere (via aerea o via mare).

4.3 ordini di massa per il proprio spedizioniere.

