

introduzione

Questo è un [regolatore di carica solare](#) 40A ~ 60A che hanno max automatico. funzione di inseguimento del punto di potere con alta efficienza che quasi il 30% ~ 60% in più rispetto regolatore di carica tradizionale. Dispone anche le funzioni del sistema il riconoscimento automatico di tensione, largo ha squillato di ingresso PV, carica per tutti i tipi di batteria, controllo scarico automatico, RS 232 / Funzione di comunicazione LAN e così via. E 'molto prodotto di fascia alta per il mercato solare con i suoi migliori partner [IO-P-TPI2 modello di inverter / caricabatteria / UPS.](#)

Applicazione

1. industriale, sistema di generazione di energia solare commerciale delle famiglie fuori dalla griglia
2. sistema di generazione di energia solare off grid mobile
3. stazioni di base di comunicazione
4. La nuova produzione di educazione all'energia
5. [Sistema di monitoraggio solare](#)
- Sistema solare 6. Illuminazione stradale







caratteristica:

modalità di carica 1.MPPT, efficienza di conversione fino al 99%

2.12V / 24V / 48V sistema di auto riconoscono;

gamma 3.Wide di ingresso fotovoltaico con max. è DC150V.

collegamento in parallelo 4.Unlimited

Funzione 5.Journal, la funzione Salva set, data, ora, capacità di generazione e così via.

Modalità 6.Charge: tre fasi (carica veloce, carica costante, carica di galleggiamento) .E prolunga la vita delle batterie.

7.Discharge modalità: modalità ON / OFF, modalità di controllo del tempo doppio, modalità di controllo tensione FV, tensione FV + modalità di ritardo e così via.

tipi di batteria: 8.Recommended sigillate al piombo, ventilato, gel, NiCd. Altri tipi di batterie possono anche essere definiti.

9.Most informazioni potrebbero essere fornire per LCD e LED come:. No di modello, tensione FV di ingresso, tipo di batteria, la tensione della batteria, corrente di carica, potenza di carica, lo stato di lavoro

e così via. Anche le informazioni del cliente come il nome dell'azienda, il sito web e il logo può essere aggiunto in un software Solar Aquila.

porta di comunicazione 10.RS232 e LAN. indirizzo IP e la porta potrebbe essere facile definirlo soddisfare protocollo di comunicazione area.And globale può essere fornita per aiutare il cliente gestire tutte le informazioni.

11. Il software superiore è visualizzato in 11 lingue, potrebbe mostrare lo stato di lavoro e impostare i parametri del sistema di scarico.

12.With disegno intelligente, il dispositivo può essere aggiornato on-line per tutta la vita.

13.Adopting i componenti di marca ben noti, i dispositivi possono soffrire la temperatura non inferiore a 105 °C .La vita di servizio è progettato per utilizzare per 10 anni in teoria.

14.Compliance con l'ambiente 2002/95 / CE la protezione richiesta, non include il cadmio, idruo e materiale fluoro ecc

15.Equipment integrità: controller + CD-ROM (software del microcomputer) + cavo di comunicazione + temperatura di rilevamento filo + terminali Anderson;

16.CE, approvato certificazioni ROHS.

17,2 anni di garanzia. E il servizio di garanzia 3 ~ 10 anni estesa anche può essere fornita.

Parametro:

Modello: I-P-SMART2-40A / 50A / 60A -serie	40A	50A	60A
Modalità di carica	Maximum Power Point Tracking		
metodo	3 fasi: carica veloce (MPPT), a tensione costante, carica di galleggiamento		
Tipo di sistema	DC12V / 24V / 48V riconoscimento automatico		
tensione di sistema	sistema 12V	DC9V ~ DC15V	
	sistema 24V	DC18V ~ DC30V	
	48Vsystem	DC36V ~ DC60V	
Ora di inizio soft	12V / 24V / 48Vsystem	≤10S	
Dynamic Response	12V / 24V / 48Vsystem	500us	
I tempi di recupero			
efficienza di conversione	12V / 24V / 48Vsystem	≥96.5%, ≤99%	
Moduli fotovoltaici tasso di utilizzazione	12V / 24V / 48Vsystem	≥99%	
Caratteristiche di ingresso			
MPPT Tensione e Range	sistema 12V	DC18V ~ DC150V	
	sistema 24V	DC34 ~ DC150V	
	sistema 48V	DC65 ~ DC150V	
Bassa Tensione punto di protezione in ingresso	sistema 12V	DC16V	
	sistema 24V	DC30V	
	sistema 48V	DC60V	
Bassa Tensione punto di ripristino in ingresso	sistema 12V	DC22V	
	sistema 24V	DC34V	
	sistema 48V	DC65V	
Tensione massima DC	/ 24V / 48V	DC160V	
Ingresso Punto di protezione da sovratensione	/ 24V / 48V	DC150	
Ingresso sovratensione punto di ripristino	/ 24V / 48V	DC145V	
Max. PV Power	sistema 12V	570W	700W
	sistema 24V	1130W	1400W
	sistema 48V	2270W	2800W
900W			1700W
			3400W
Caratteristiche di uscita			
Tipi selezionabile batteria (tipo di difetto è batteria al gel)	12V / 24V / 48V sistema	al piombo sigillata, ventilato, Gel, NiCd (Altri tipi di batterie possono anche essere definiti)	
Tensione costante	/ 24V / 48V		
	sistema 12V	Si prega di verificare la tensione di carica in base al modulo tipo di batteria.	
Floating tensione di carica	/ 24V / 48V		
	sistema 12V		
Sopra la carica di protezione Tensione	sistema 12V	14.6V	
	sistema 24V	29.2V	
	sistema 48V	58.4V	

Corrente nominale di uscita	/ 24V / 48V sistema 12V	40A	50A	60A
-Limitazione della corrente di protezione	/ 24V / 48V sistema 12V	44A	55A	66A
corrente di carica	12V / 24V / 48V Sistema	40A	50A	60A
Fattore Temperatura	/ 24V / 48V sistema 12V	± 0,02% / °C		
Compensazione della temperatura	/ 24V / 48V sistema 12V	14.2V- (La più alta temperatura 25 °C) * 0.3		
Uscita Ripples (picco)	/ 24V / 48V sistema 12V	200mV		
Tensione di uscita di stabilità di precisione	/ 24V / 48V sistema 12V	≤ ± 1.5%		
Tensione di carica di picco-picco Ripple	12V / 24V / 48V Sistema	200mV		
precisione della tensione del caricatore	12V / 24V / 48V Sistema	≤ ± 1.5%		

Nota: L'OEM ed ODM sono forniti. Il modello 36V / 72V / 96V può anche essere su misura per voi.

Parti del prodotto

NO.	Quantità	Descrizione
1	1 unità	regolatore di carica
2	2 pc	terminali
3	2 pc	Gallow puleggia (Per installare il controller sulla parete)
4	4 set	Vite (Per installare il controller sulla parete)
5	1 pc	232 turno di cavo di comunicazione RJ45
6	1 pc	Manuale utente
7	1 pc	filo di rilevamento della temperatura
8	2 pc	filo del fusibile



Blue



Green



Upper Computer Software



Parts

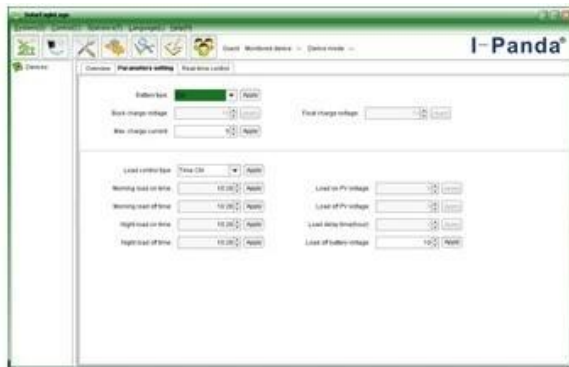


Package

Software superiore Computer e Software Test



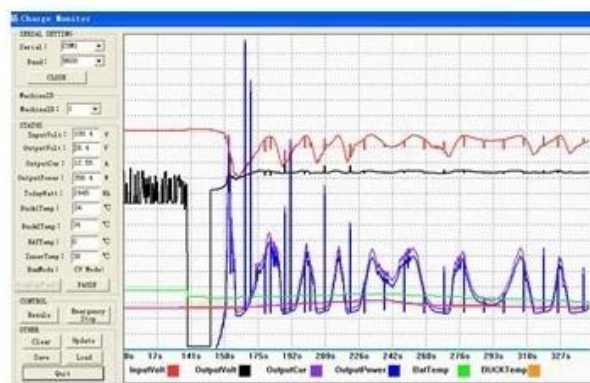
The interface of upper computer software working state



The interface of upper computer software parameter setting state

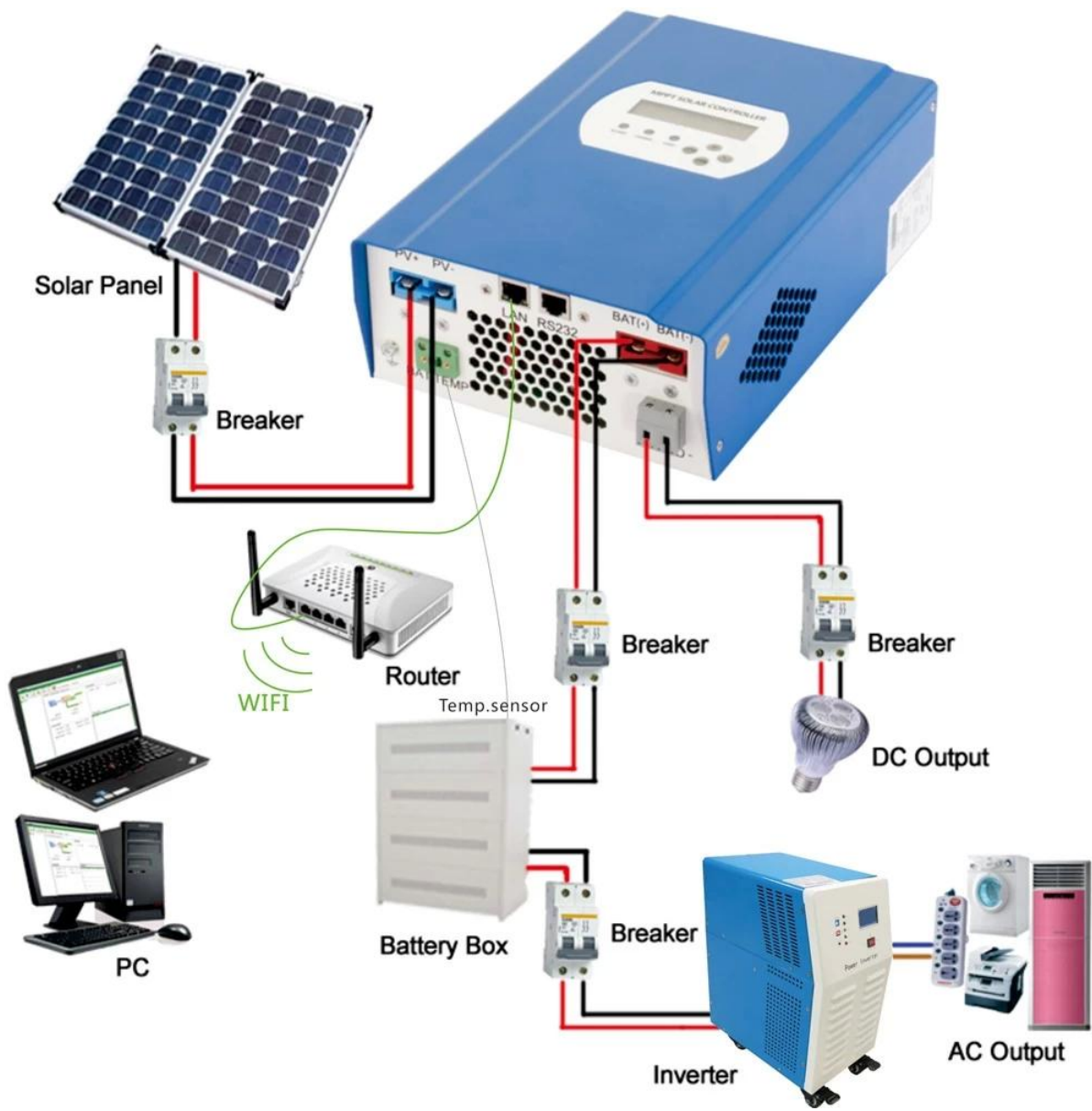


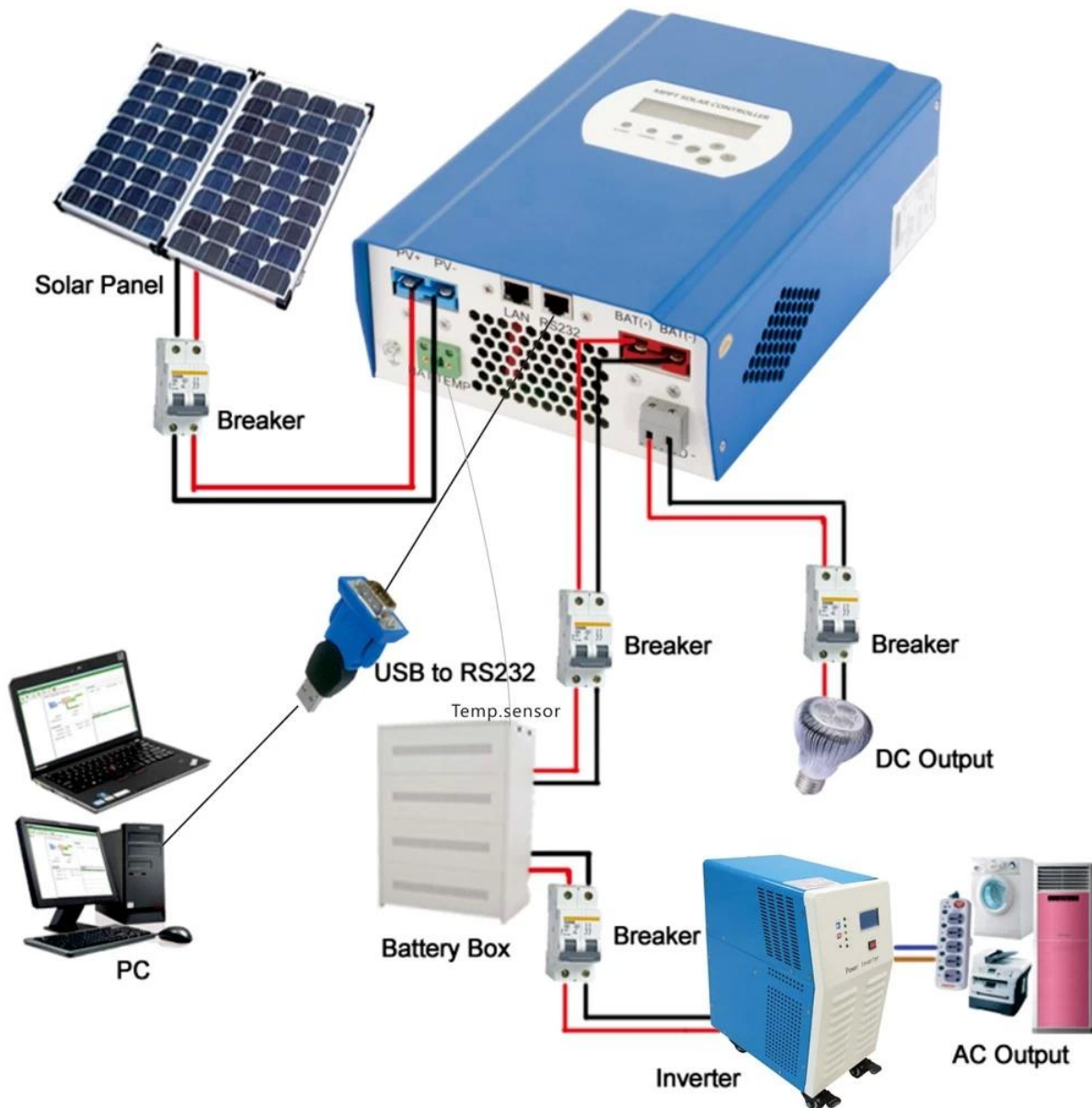
Upper computer software on/off interface and generating capacity record clean interface



The interface of test software working state

Collegamento MPPT





Servizio e contatto

1. Garanzia

1.2 anni di garanzia, assistenza tecnica per tutta la vita.

2. Condizioni e Termini

2.1 La garanzia decorre dalla data di consegna dalla nostra fabbrica.

2.2 Durante la garanzia, qualsiasi prodotto difettoso sarà ottenere riparato o sostituito gratuitamente.

2.3 La garanzia non è disponibile per quei prodotti che sono rotti dalla violenza o l'incuria o riparato o modificato senza l'autorizzazione.

3. Tempo di consegna

3.1 Gli ordini del campione saranno consegnati dalla nostra fabbrica entro 5-7 giorni lavorativi.

3.2 ordini generali saranno consegnati dalla nostra fabbrica entro 7-15 giorni lavorativi.

3.3 I grandi ordini saranno consegnati dalla nostra fabbrica entro 25 giorni lavorativi al massimo.

4. Spedizione

4.1 I campioni dallo SME, DHL, Fedex o l'altro espresso.

4.2 all'ingrosso ordini dal nostro agente di inoltro (per via aerea o via mare).

4.3 ordini all'ingrosso per il proprio spedizioniere.

5. OEM e ODM

5.1 Questa pagina mostra i dati di base, siamo in grado di fornire OEM, ODM per voi.