

## Introduzione

Questo è un [solare regolatore di carica 40A ~ 60A](#) che hanno max automatico. funzione di inseguimento del punto di potenza ad alta efficienza che quasi il 30% ~ 60% in più rispetto regolatore di carica tradizionale. Dispone anche le funzioni di riconoscimento automatico tensione di sistema, largo ha squillato di ingresso PV, responsabile per tutti i tipi di batteria, controllo scarico automatico, RS 232 Funzione di comunicazione / LAN e così via. E 'molto prodotto di fascia alta per il mercato solare con il suo partner migliore [I-P-TPI2 modello inverter / caricabatteria / UPS](#).

## Caratteristica

1. [Carica MPPT](#) modalità, l'efficienza di conversione fino al 99%
- Auto 2.12V / sistema 24V / 48V riconosce;
- Gamma 3.Wide di ingresso FV con max. è DC150V.
- Collegamento in parallelo 4.Unlimited
- Funzione 5.Journal, Save funzione set, data, ora, capacità di generazione e così via.
- Modalità 6.Charge: tre fasi (carica rapida, carica costante, floating charge) .It prolunga la durata delle batterie.
- 7.Discharge modalità: modalità ON / OFF, modalità doppio controllo di tempo, modalità di controllo tensione FV, tensione FV + modalità di ritardo e così via.
- Tipi di batterie 8.Recommended: sigillate al piombo, ventilato, gel, batterie NiCd. Altri tipi di batterie possono anche essere definiti.
- 9.Most informazioni potrebbero essere fornire da LCD e LED come:. Modello no, tensione FV in ingresso, tipo di batteria, tensione della batteria, corrente di carica, potenza di carica, lo stato di lavoro e così via. Anche le informazioni del cliente come il nome della società, sito web e logo può essere aggiunto nel software Solar Aquila.
- 10.RS232 e LAN porta di comunicazione. Indirizzo IP e Porta potrebbe essere facile definirlo soddisfare protocollo di comunicazione area.And globale può essere fornita per aiutare il cliente gestire tutte le informazioni.
- Software superiore 11.The viene visualizzato in 11 lingue, potrebbe mostrare lo stato di lavoro e impostare i parametri del sistema di scarico.
- 12.With disegno intelligente, il dispositivo può essere aggiornato on-line per tutta la vita.
- 13.Adopting i componenti di marca ben noti, i dispositivi possono soffrire la temperatura non inferiore a 105 °C .Il durata è progettato per utilizzare per 10 anni in teoria.
- 14.Compliance con l'ambiente 2002/95 / CE proteggere la domanda, non include il cadmio, idruro e fluoro, ecc materiale
- 15.Equipment integrità: controller + CD-ROM (software microcomputer) + cavo di comunicazione + rilevamento della temperatura del filo + terminali Anderson;
- 16.CE, certificazioni ROHS approvato.

## Parametro

| Modello: I-P-SMART2-40A / 50A / 60A -serie | 40A  | 50A                       | 60A |
|--|--|---------------------------|-----|
| Modalità di carica                         | Maximum Power Point Monitoraggio                                     |                           |     |
| Metodo                                     | 3 fasi: carica veloce (MPPT), tensione costante, galleggiante carica |                           |     |
| Tipo di sistema                            | DC12V / 24V / 48V  | Riconoscimento automatico |     |
| Sistema di tensione                        | Sistema 12V  | DC9V ~ DC15V              |     |
|  | Sistema 24V  | DC18V ~ DC30V             |     |
|  | 48Vsystem  | DC36V ~ DC60V             |     |
| Morbido Ora inizio                         | 12V / 24V / 48Vsystem  | ≤10S                      |     |
| Dynamic Response Tempo di recupero         | 12V / 24V / 48Vsystem  | 500us                     |     |
| Efficienza di conversione                  | 12V / 24V / 48Vsystem  | ≥96.5%, ≤99%              |     |
| Moduli PV utilizzo Tasso                   | 12V / 24V / 48Vsystem  | ≥99%                      |     |
| Ingresso Caratteristiche                   |  |                           |     |
| MPPT Tensione di funzionamento e Gamma     | Sistema 12V  | DC18V ~ DC150V            |     |
|  | Sistema 24V  | DC34 ~ DC150V             |     |
|  | Sistema 48V  | DC65 ~ DC150V             |     |

|  |   |  |       |       |
|--|---|--|-------|-------|
| Bassa tensione di ingresso Punto di protezione                   | Sistema 12V   | DC16V  |       |       |
|  | Sistema 24V   | DC30V  |       |       |
|  | Sistema 48V   | DC60V  |       |       |
| Bassa tensione di ingresso di ripristino Point                   | Sistema 12V   | DC22V  |       |       |
|  | Sistema 24V   | DC34V  |       |       |
|  | Sistema 48V   | DC65V  |       |       |
| Max tensione DC  | / 24V / 48V 12V sistema   | DC160V   |       |       |
| Ingresso Protezione da sovratensione Point                       | / 24V / 48V 12V sistema   | DC150  |       |       |
| Ingresso sovratensione punto di ripristino                       | / 24V / 48V 12V sistema   | DC145V   |       |       |
| Max. PV Power  | Sistema 12V   | 570W   | 700W  | 900W  |
|  | Sistema 24V   | 1130W  | 1400W | 1700W |
|  | Sistema 48V   | 2270W  | 2800W | 3400W |
| <b>Caratteristiche di uscita</b>                                 |   |  |       |       |
| Tipi di batteria selezionabile (Tipo predefinito è batteria GEL) | 12V / 24V / 48V sistema   | Al piombo sigillata, ventilato, Gel, NiCd (Altri tipi di batterie possono anche essere definiti)             |       |       |
| Tensione costante  | / 24V / 48V 12V sistema   | Controllare la tensione di carica in base alla batteria modulo tipo.   |       |       |
| Floating Tensione di carica                                      | / 24V / 48V 12V sistema   |  |       |       |
| Sopra protezione di tensione di carica                           | Sistema 12V   | 14.6V  |       |       |
|  | Sistema 24V   | 29.2V  |       |       |
|  | Sistema 48V   | 58.4V  |       |       |
| Potenza nominale Corrente  | / 24V / 48V 12V sistema   | 40A  | 50A   | 60A   |
| Corrente di limitazione di protezione                            | / 24V / 48V 12V sistema   | 44A  | 55A   | 66A   |
| Corrente di carica   | 12V / 24V / 48V Sistema   | 40A  | 50A   | 60A   |
| Fattore di temperatura   | / 24V / 48V 12V sistema   | ± 0,02% / °C   |       |       |
| Compensazione della temperatura                                  | / 24V / 48V 12V sistema   | 14.2V- (La temperatura-25 °C più alto) * 0.3   |       |       |
| Uscita Ripples (picco)   | / 24V / 48V 12V sistema   | 200mV  |       |       |
| Tensione di uscita Stabilità di precisione                       | / 24V / 48V 12V sistema   | ≤ ± 1.5%   |       |       |
| Tensione di carica di picco-picco Ripple                         | 12V / 24V / 48V Sistema   | 200mV  |       |       |
| Precisione della tensione Caricabatterie                         | 12V / 24V / 48V Sistema   | ≤ ± 1.5%   |       |       |
| <b>Scarico caratteristica</b>                                    |   |  |       |       |
| Controllo Impostazione   | Controller o LAN  |  |       |       |
| Corrente di scarica max  | 12V / 24V / 48V Sistema   | 40A  |       |       |
| Scarico protezione   | 12V / 24V / 48V Sistema   | fusibile 30A * 2   |       |       |
| Controllo doppio-tempo   | 12V / 24V / 48V Sistema   | Su di mattina, al largo in mattinata / On nella notte, fuori nella notte                                     |       |       |
| ON / OFF   | 12V / 24V / 48V Sistema   | ON / OFF   |       |       |
| Controllo tensione FV  | 12V / 24V / 48V Sistema   | Tensione FV su, tensione FV off  |       |       |
| Tensione FV / tempo di controllo di ritardo                      | 12V / 24V / 48V Sistema   | Tensione FV su, tempo di ritardo spegnimento   |       |       |
| Tensione di scarica protezione                                   | 12V / 24V / 48V Sistema   | Uscita quando sotto tensione impostazione; Impostazione di fabbrica è . 10.5 (Nota: set base di 1 batteria)  |       |       |
| <b>Funzioni di comunicazione</b>                                 |   |  |       |       |
| Comunicazione RS232  | 12V / 24V / 48V Sistema   | Scegli la comunicazione COM  |       |       |
| Comunicazione LAN  | 12V / 24V / 48V Sistema   | Impostare l'indirizzo IP e la porta per il regolatore e l'aquila solare ; Poi ha scelto la comunicazione TCP |       |       |
| <b>Protezione</b>  |   |  |       |       |
| Input Low Voltage Protection                                     | Controllare le caratteristiche di ingresso  |  |       |       |
| Ingresso Protezione da sovratensione                             | Controllare le caratteristiche di ingresso  |  |       |       |
| Ingresso inversione di polarità Protezione                       | sì  |  |       |       |
| Uscita sovratensione Protezione                                  | Controllare le caratteristiche di uscita  |  |       |       |
| Uscita inversione di polarità Protezione                         | sì  |  |       |       |
| Protezione da cortocircuito                                      | Recuperare dopo aver eliminato il guasto cortocircuito, no problema per il lungo termine di corto circuito  |  |       |       |
| Protezione temperatura   | 95 °C   |  |       |       |
| Protezione di temperatura  | Sopra 85 °C, diminuire la potenza di uscita, diminuire 3A per grado.  |  |       |       |
| <b>Altri parametri</b>   |   |  |       |       |
| Rumore   | ≤40dB   |  |       |       |
| Metodi termici   | Raffreddamento ad aria forzata, tasso di velocità della ventola regolata da temperatura, quando la temperatura interna è troppo bassa, ventilatore correva lentamente o di arresto; quando regolatore di smettere di lavorare, ventilatore fermare anche ran. |  |       |       |
| Componenti   | Materie prime a marchio mondiale. Conformità alle norme UE. Tutti temperatura nominale di condensatori elettrolitici non inferiore a 105 °C   |  |       |       |
| Odore  | Nessun odore particolare e sostanze tossiche.   |  |       |       |
| Protezione dell'ambiente   | Incontra il 2002/95 / CE, non idruro cadmio e fluoruro  |  |       |       |
| <b>Fisico</b>  |   |  |       |       |
| Misura P x L x H (mm)  | 270 * 185 * 90  |  |       |       |
| N.G (kg)   | 3   |  |       |       |
| G.N (kg)   | 3.6   |  |       |       |
| Colore   | Blu / verde (opzionale)   |  |       |       |

|                              |                             |
|------------------------------|-----------------------------|
| Sicurezza                    | CE, RoHS, PSE, FCC          |
| EMC                          | EN61000                     |
| Tipo di protezione meccanica | IP21                        |
| Ambiente                     |                             |
| Umidità                      | 0 ~ 90% RH (senza condensa) |
| Altitudine                   | 0 ~ 3000m                   |
| Temperatura di funzionamento | -20 °C ~ + 40 °C            |
| Temperatura di stoccaggio    | -40 °C ~ + 75 °C            |
| Pressione atmosferica        | 70 ~ 106kPa                 |

Nota: OEM e ODM sono forniti. Il modello 36V / 72V / 96V anche può essere su ordine per voi.

### Parti dei prodotti

| NO. | Quantità | Descrizione  |
|-----|----------|--|
| 1   | 1 unità  | <a href="#">Carica controllore</a>                           |
| 2   | 2 pc     | Terminali  |
| 3   | 2 pc     | Gallow puleggia<br>(Per installare il controller su il muro) |
| 4   | 4 set    | Vite<br>(Per installare il controller su il muro)            |
| 5   | 1 pc     | 232 turno di comunicazione RJ45 cavo                         |
| 6   | 1 pc     | Istruzioni per l'uso   |
| 7   | 1 pc     | Fili di rilevamento temperatura                              |
| 8   | 2 pc     | Filo fusibile  |



Blue



Green



Upper Computer Software

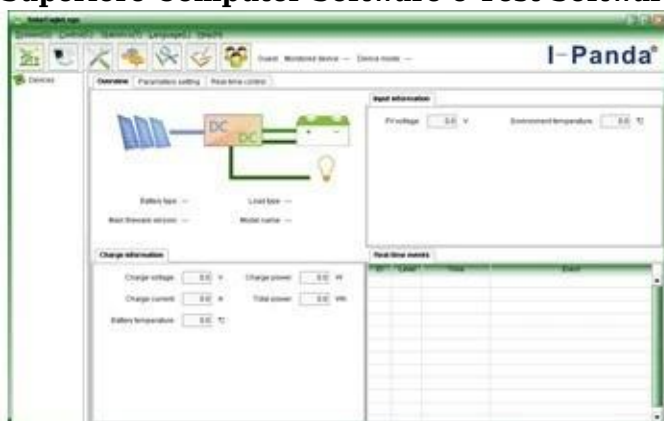


Parts



Package

## Superiore Computer Software e Test Software



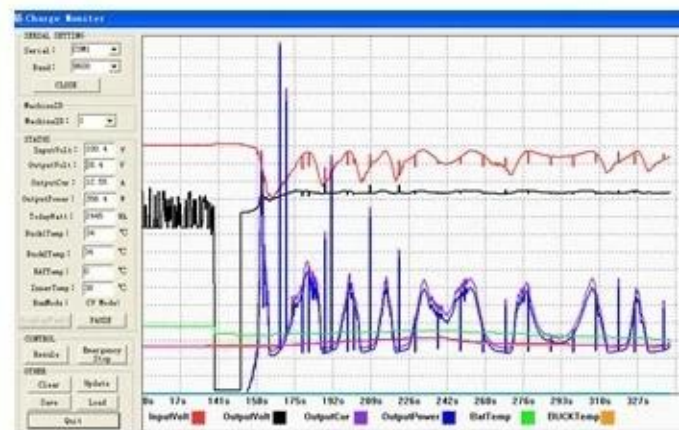
The interface of upper computer software working state



The interface of upper computer software parameter setting state

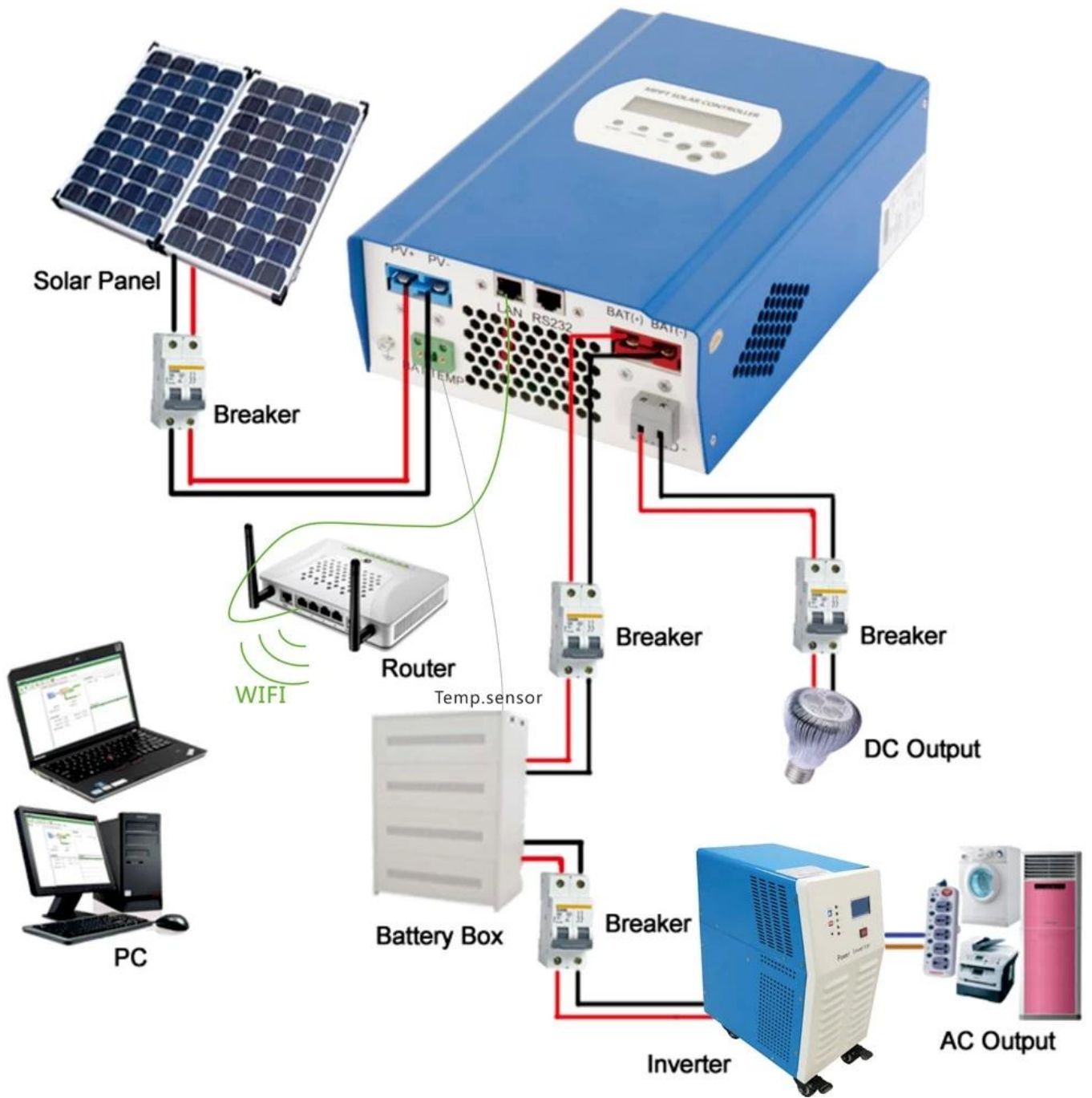


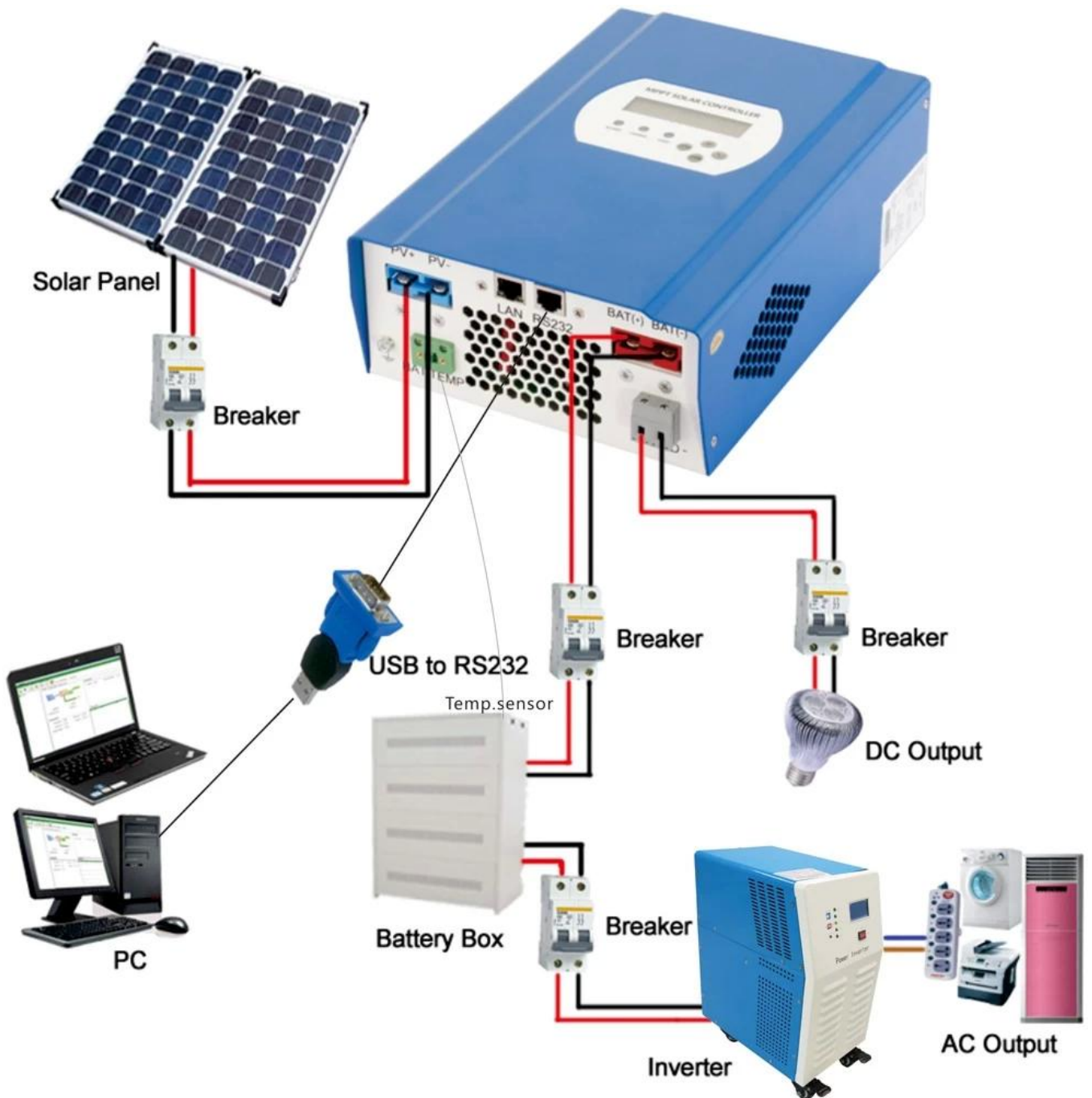
Upper computer software on/off interface and generating capacity record clean interface



The interface of test software working state

# MPPT Connection





## Certificati

[ISO2008](#)

[ISO2004](#)

[CE](#)

[FCC](#)

[ROHS](#)

## Servizio e contatto

1. [OEM e ODM](#) sono forniti ordini.
2. soluzione Potenza consultare disponibili sulla base del gruppo tecnico
3. garanzia di 24 mesi; 3 a 10 anni esteso
4. studio tecnico gratuito e la discussione sui prodotti vengono forniti ogni anno.