

## Introduzione

Questo è un [solare regolatore di carica 40A ~ 60A](#) che hanno max automatico. funzione di inseguimento del punto di potenza ad alta efficienza che quasi il 30% ~ 60% in più rispetto regolatore di carica tradizionale. Dispone anche le funzioni del sistema riconoscimento automatico di tensione, largo ha squillato di ingresso PV, responsabile per tutti i tipi di batteria, controllo scarico automatico, RS 232 / Funzione di comunicazione LAN e così via. E 'molto prodotto di fascia alta per il mercato solare con il suo partner migliore [L- P-TPI2 modello inverter / caricabatteria / UPS](#).

## Applicazione

1. industriale, rete elettrica domestica off sistema di produzione commerciale, l'energia solare
2. mobile off grid sistema di generazione di energia solare
3. stazioni di base di comunicazione
4. nuova produzione di educazione all'energia
5. [Sistema di monitoraggio solare](#)
- Sistema 6. solare illuminazione stradale







### **Motivi per scegliere**

1 del 30% -60% di pannelli solari salvati

1) efficienza di conversione del 95% -99%, prendere la maggior parte da pannelli solari

2) Caricare per tutti i tipi di batterie, fase 3 di carica per proteggere la batteria.

Ridurre il consumo, il costo salvato.

2. dati del monitor e impostare. Parametri di pannelli solari come corrente di carica / tensione e l'indirizzo IP del cancello, totale

produzione di energia, ecc può essere mostrato. 4 tipi di controllo del carico DC, automaticly salvare energy sia da umano e solare.

3 & nbsp; Commucation Lan e la porta RS232.

4. [Software per monitorare 100pcs attrezzature](#) contemporaneamente su uno schermo di un computer.

### **Lineamenti**

1. [Carica MPPT](#) modalità, l'efficienza di conversione fino al 99%

2 12V / 24V / 48V auto sistema di riconoscere;

3 Ampia gamma di ingresso FV con max. è DC150V.

4. collegamento in parallelo illimitata

5. funzione Journal, Save funzione set, data, tempo, capacità e così via Generazione.

Modalità 6.Charge: tre fasi (ricarica rapida, carica costante, carica di galleggiamento) .It prolunga la durata del batterie.

7.Discharge modalità: ON / OFF, modalità di doppio controllo tempo, modalità di controllo tensione FV, tensione FV + tempo di ritardo modalità e così via.

Tipi di batterie 8.Recommended: sigillate al piombo, ventilato, gel, batterie NiCd. Altri tipi di batterie possono anche da definire.

9.Most informazioni potrebbero essere fornire da LCD e LED come: Modello no, PV tensione in ingresso, tipo di batteria, batteria.

tensione, corrente di carica, potenza di carica, condizione di funzionamento e così via. Anche le informazioni del cliente come azienda

nome, sito web e il logo possono essere aggiunti nel software Solar Aquila.

10.RS232 e LAN porta di comunicazione. Indirizzo IP e Porta potrebbe essere facile definirlo soddisfare area.And globale

protocollo di comunicazione può essere fornito per aiutare il cliente di gestire tutte le informazioni.

Software superiore 11.The viene visualizzato in 11 lingue, potrebbe mostrare lo stato di lavoro e dei parametri di set

il sistema di scarico.

12.With disegno intelligente, il dispositivo può essere aggiornato on-line per tutta la vita.

13.Adopting i componenti di marca ben noti, i dispositivi possono soffrire la temperatura non inferiore a 105 ° C. La

durata è progettato per utilizzare per 10 anni in teoria.

14.Compliance con l'ambiente 2002/95 / CE proteggere la domanda, non include il cadmio, idruo e fluoro ecc materiale

15.Equipment integrità: controller + CD-ROM (software microcomputer) + cavo di comunicazione + temperatura

sensing terminali Anderson filo +;

16.CE, certificazioni ROHS approvato.

## Parametro

Modello: I-P-SMART2-40A / 50A / 60A -serie	40A	50A	60A
Modalità di carica	Maximum Power Point Tracking		
Metodo	3 fasi: ricarica rapida (MPPT), costante tensione, floating charge		
Tipo di sistema	DC12V / 24V / 48V Riconoscimento automatico		
Sistema di tensione	Sistema 12V	DC9V ~ DC15V	
	Sistema 24V	DC18V ~ DC30V	
	48Vsystem	DC36V ~ DC60V	
Morbido Ora inizio	12V / 24V / 48Vsystem	≤10S	
Dynamic Response	12V / 24V / 48Vsystem	500us	
Tempo di recupero	12V / 24V / 48Vsystem	≥96.5%, ≤99%	
Conversione Efficienza	12V / 24V / 48Vsystem	≥99%	
Moduli fotovoltaici Tasso di utilizzo	12V / 24V / 48Vsystem	≥99%	
Caratteristiche degli ingressi			
MPPT lavoro Tensione e Gamma	Sistema 12V	DC18V ~ DC150V	
	Sistema 24V	DC34 ~ DC150V	
	Sistema 48V	DC65 ~ DC150V	
Bassa tensione Protezione ingresso Point	Sistema 12V	DC16V	
	Sistema 24V	DC30V	
	Sistema 48V	DC60V	
Basso Tensione in ingresso di ripristino Point	Sistema 12V	DC22V	
	Sistema 24V	DC34V	
	Sistema 48V	DC65V	
Max tensione DC	12V / 24V / 48V sistema	DC160V	
Sovratensione in ingresso Punto di protezione	12V / 24V / 48V sistema	DC150	
Sovratensione in ingresso Punto di ripristino	12V / 24V / 48V sistema	DC145V	

Max. PV Power	Sistema 12V	570W	700W	900W
	Sistema 24V	1130W	1400W	1700W
	Sistema 48V	2270W	2800W	3400W
Caratteristiche di uscita				
Tipi selezionabile batteria (tipo predefinito è batteria GEL)	12V / 24V / 48V sistema	Al piombo sigillata, ventilato, Gel, NiCd (Altri tipi di batterie possono anche essere definiti)		
Tensione costante	12V / 24V / 48V sistema	Si prega di verificare la carica di tensione secondo la forma tipo di batteria.		
Floating Charge Tensione	12V / 24V / 48V sistema			
Sopra la carica Protezione di tensione	Sistema 12V	14.6V		
	Sistema 24V	29.2V		
	Sistema 48V	58.4V		
Potenza nominale Corrente	12V / 24V / 48V sistema	40A	50A	60A
Corrente di limitazione Protezione	12V / 24V / 48V sistema	44A	55A	66A
Corrente di carica	12V / 24V / 48V Sistema	40A	50A	60A
Temperatura Fattore	12V / 24V / 48V sistema	± 0,02% / °C		
Temperatura Compensazione	12V / 24V / 48V sistema	14.2V- (L' più alta temperatura-25 °C) * 0.3		
Produzione Ripples (picco)	12V / 24V / 48V sistema	200mV		
Tensione di uscita Stabilità di precisione	12V / 24V / 48V sistema	≤ ± 1.5%		
Tensione di carica di picco-picco Ripple	12V / 24V / 48V Sistema	200mV		
Precisione della tensione Caricabatterie	12V / 24V / 48V Sistema	≤ ± 1.5%		
Scarico caratteristica				
Controllo Impostazione	Controller o LAN			
Corrente di scarica max	12V / 24V / 48V Sistema	40A		
Scarico protezione	12V / 24V / 48V Sistema	fusibile 30A * 2		
Controllo doppio-tempo	12V / 24V / 48V Sistema	Su di mattina, al largo in mattinata / On nella notte, fuori nella notte		
ON / OFF	12V / 24V / 48V Sistema	ON / OFF		
Controllo tensione FV	12V / 24V / 48V Sistema	Tensione FV su, tensione FV off		
Tensione FV / tempo di controllo di ritardo	12V / 24V / 48V Sistema	Tensione FV su, tempo di ritardo spegnimento		
Tensione & nbsp di scarico; protezione	12V / 24V / 48V Sistema	Uscita quando sotto tensione impostazione; Impostazione di fabbrica è 10.5 (Nota: set basato su 1 batteria).		
Funzioni di comunicazione				
Comunicazione RS232	12V / 24V / 48V Sistema	Scegli la comunicazione COM		
Comunicazione LAN	12V / 24V / 48V Sistema	Impostare l'indirizzo IP e la porta per il regolatore e aquila solare; Poi ha scelto la comunicazione TCP		
Protezione				
Ingresso bassa tensione Protezione	Controllare l'ingresso caratteristiche			
Sovratensione in ingresso Protezione	Controllare l'ingresso caratteristiche			
Ingresso inversione di polarità Protezione	sì			
Produzione Protezione da sovratensione	Controllare l'uscita caratteristiche			
Uscita inversione di polarità Protezione	sì			
Protezione da cortocircuito	Recuperare dopo eliminando il guasto cortocircuito, nessun problema per il lungo termine cortocircuito			
Protezione temperatura	95 °C			
Temperatura protezione	Sopra 85 °C, diminuire la potenza di uscita, diminuire 3A per grado.			
Altri parametri				
Rumore	≤40dB			
Metodi termici	Aria forzata raffreddamento, tasso di velocità della ventola regolata dalla temperatura, quando la temperatura interna è troppo basso, ventilatore correva lentamente o si ferma; quando il regolatore smettere di lavorare, ventilatore anche smettere corse.			
Componenti	Mondo marchio crudo materiali. Conformità alle norme UE. Tutti temperatura nominale di Non condensatori elettrolitici inferiore a 105 °C			
Odore	Nessun odore particolare e tossiche sostanze.			
Ambiente Protezione	Incontra 2002/95 / CE, non idruro cadmio e fluoruro			
Fisico				
Misurazione PxlxH (Mm)	270 * 185 * 90			
N.G (kg)	3			
G.N (kg)	3.6			
Colore	Blu / Verde (Facoltativo)			
Sicurezza	CE, RoHS, PSE, FCC			
EMC	EN61000			
Tipo di protezione meccanica	IP21			
Ambiente				
Umidità	0 ~ 90% RH (senza condensare)			
Altitudine	0 ~ 3000m			
Temperatura di funzionamento	-20 °C ~ + 40 °C			
Temperatura di stoccaggio	-40 °C ~ + 75 °C			
Atmosferico Pressione	70 ~ 106kPa			

Nota: OEM e ODM sono forniti. Il modello 36V / 72V / 96V anche può essere su ordine per voi.

### Parti dei prodotti

NO.	Quantità	Descrizione
1	1 unità	<a href="#">Regolatore di carica</a>
2	2 pc	Terminali
3	2 pc	Gallow puleggia (Per installare il controller a parete)
4	4 set	Vite (Per installare il controller a parete)
5	1 pc	232 turno di cavo di comunicazione RJ45
6	1 pc	Istruzioni per l'uso
7	1 pc	Fili di rilevamento temperatura
8	2 pc	Filo fusibile



Blue



Green



Upper Computer Software

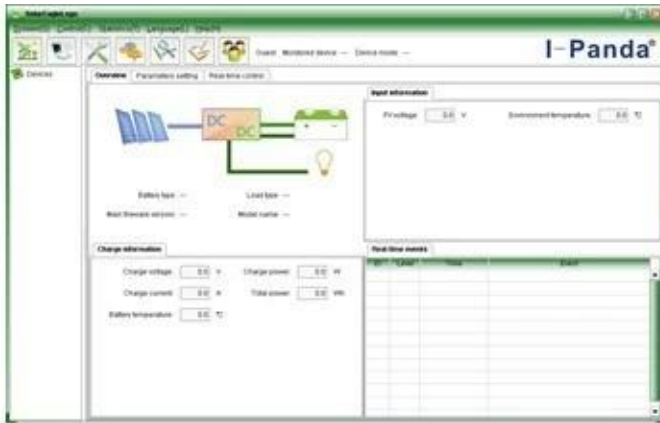


Parts

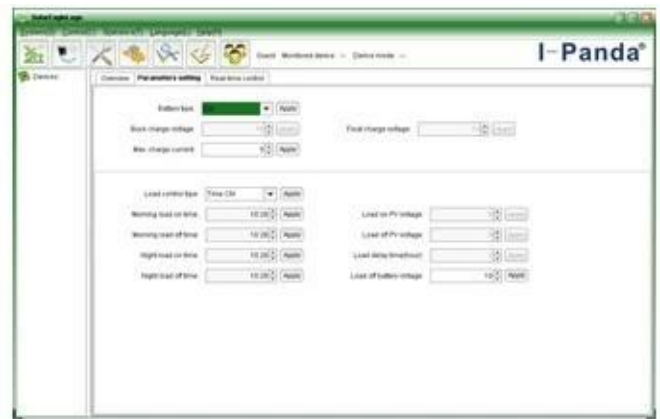


Package

### Superiore Computer Software e Test Software



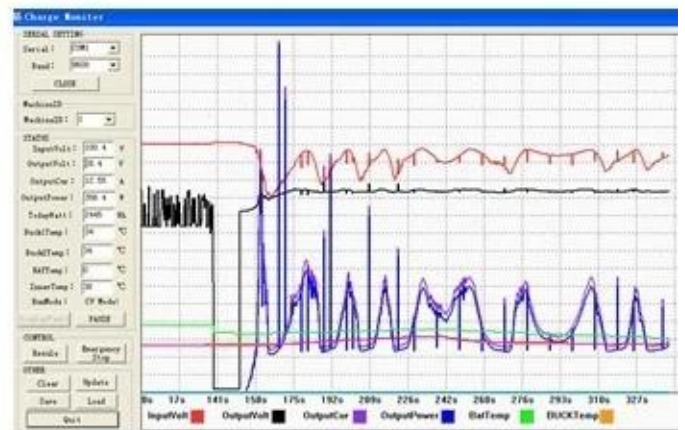
The interface of upper computer software working state



The interface of upper computer software parameter setting state

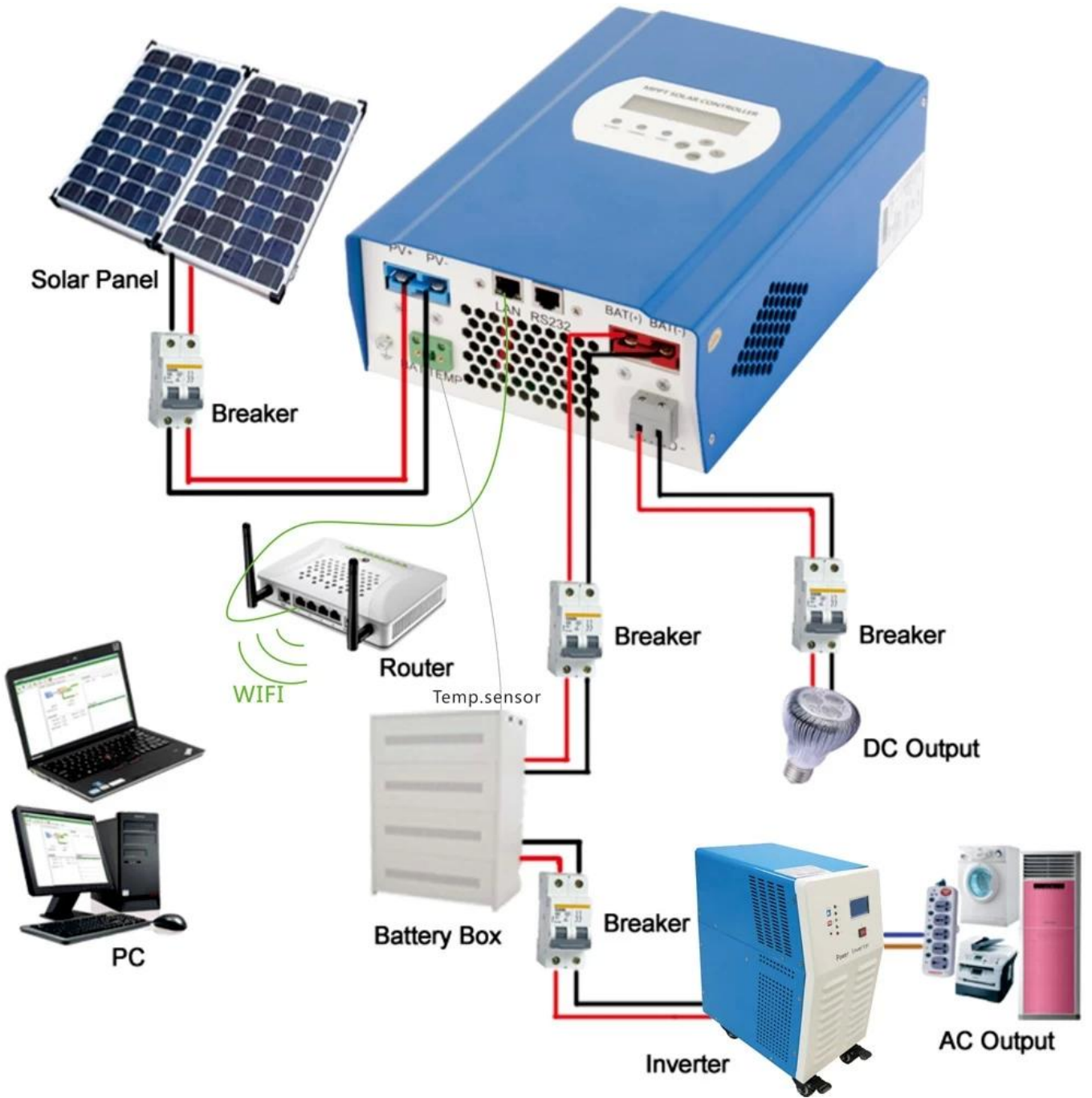


Upper computer software on/off interface and generating capacity record clean interface

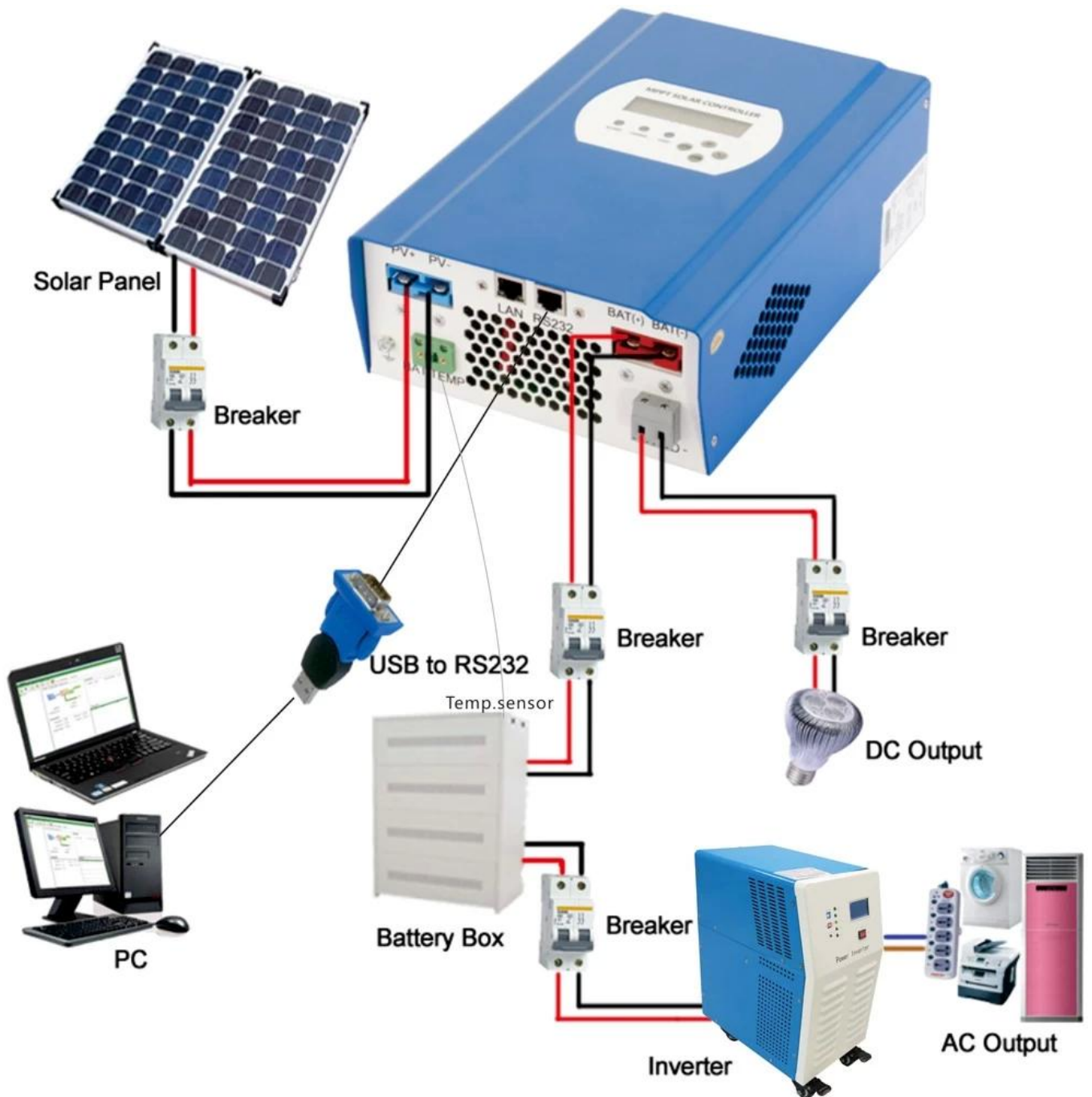


The interface of test software working state

## MPPT Connection







Certificati

[ISO2008](#)

[ISO2004](#)

[CE](#)

[ROHS](#)

[FCC](#)

## Servizio e contatto

### 1 Garanzia

1,2 anni di garanzia, assistenza tecnica per tutta la vita.

### 2. Condizioni e Termini

2.1 La garanzia decorre dalla data di spedizione dalla nostra fabbrica.

2.2 Durante la garanzia, qualsiasi prodotto difettoso sarà ottenere riparato o sostituito gratuitamente.

2.3 La garanzia non è disponibile per i prodotti che sono rotti dalla violenza o la disattenzione o riparati o modificati senza l'autorizzazione.

### 3 Tempo di consegna

3.1 Gli ordini del campione saranno consegnati dalla nostra fabbrica entro 5-7 giorni lavorativi.

3.2 ordini generali saranno consegnati dalla nostra fabbrica entro 7-15 giorni lavorativi.

3.3 I grandi ordini saranno consegnati dalla nostra fabbrica entro 25 giorni lavorativi al massimo.

#### **4 Spedizione**

4.1 I campioni dallo SME, DHL, Fedex o l'altro espresso.

4.2 Gli ordini all'ingrosso da parte del nostro spedizioniere (via aerea o via mare).

4.3 Gli ordini all'ingrosso per il proprio spedizioniere.

#### **5. OEM e ODM**

5.1 Questa pagina mostra i dati di base, possiamo fornire l'OEM, servizio del ODM per voi.