

Introduzione

Questo è un [solare regolatore di carica 40A ~ 60A](#) che hanno max automatico. funzione di inseguimento del punto di potenza ad alta efficienza che quasi il 30% ~ 60% in più rispetto regolatore di carica tradizionale. Dispone anche le funzioni di riconoscimento automatico tensione di sistema, largo ha squillato di ingresso PV, responsabile per tutti i tipi di batteria, controllo scarico automatico, RS 232 Funzione di comunicazione / LAN e così via. E 'molto prodotto di fascia alta per il mercato solare con il suo partner migliore [I-P-TPI2 modello inverter / caricabatteria / UPS](#).

Applicazione

1. industriale, rete elettrica domestica off sistema di produzione commerciale, l'energia solare
2. mobile off grid sistema di generazione di energia solare
3. stazioni di base di comunicazione
4. nuova produzione di educazione all'energia
5. [Sistema di monitoraggio solare](#)
- Sistema 6. solare illuminazione stradale

Motivi per scegliere

- 1 del 30% -60% di pannelli solari salvati
- 1) di rendimento massimo del 99%, prendere la maggior parte da pannelli solari
- 2) Caricare per tutti i tipi di batterie, fase 3 di carica per proteggere la batteria. Ridurre il consumo, il costo salvato.
2. dati del monitor e impostare. Parametri di pannelli solari come corrente di carica / tensione e l'indirizzo IP del cancello, potenza complessiva di generazione, ecc può essere mostrato. 4 tipi di controllo del carico DC, automaticly salvare ernergy sia dal umana e solare.
- 3 & nbsp; Commucation Lan e la porta RS232.
4. [Software per monitorare 100pcs attrezzature](#) contemporaneamente su uno schermo di un computer.

Lineamenti

1. [Carica MPPT](#) modalità, l'efficienza di conversione fino al 99%
- 2 12V / 24V / 48V auto sistema di riconoscere;
- 3 Ampia gamma di ingresso FV con max. è DC150V.
4. collegamento in parallelo illimitata
5. funzione Journal, Save funzione set, data, tempo, capacità e così via Generazione. Modalità 6.Charge: tre fasi (carica rapida, carica costante, floating charge) .It prolunga la durata delle batterie.
- 7.Discharge modalità: modalità ON / OFF, modalità doppio controllo di tempo, modalità di controllo tensione FV, tensione FV + modalità di ritardo e così via.
- Tipi di batterie 8.Recommended: sigillate al piombo, ventilato, gel, batterie NiCd. Altri tipi di batterie possono anche essere definiti.
- 9.Most informazioni potrebbero essere fornire da LCD e LED come:. Modello no, tensione FV in ingresso, tipo di batteria, tensione della batteria, corrente di carica, potenza di carica, lo stato di lavoro e così via. Anche le informazioni del cliente come il nome della società, sito web e logo può essere aggiunto nel software Solar Aquila.
- 10.RS232 e LAN porta di comunicazione. Indirizzo IP e Porta potrebbe essere facile definirlo soddisfare protocollo di comunicazione area.And globale può essere fornita per aiutare il cliente gestire tutte le informazioni.
- Software superiore 11.The viene visualizzato in 11 lingue, potrebbe mostrare lo stato di lavoro e impostare i parametri del sistema di scarico.
- 12.With disegno intelligente, il dispositivo può essere aggiornato on-line per tutta la vita.
- 13.Adopting i componenti di marca ben noti, i dispositivi possono soffrire la temperatura non inferiore

a 105 ° C. La durata del servizio è progettato per utilizzare per 10 anni in teoria.

14. Compliance con l'ambiente 2002/95 / CE proteggere la domanda, non include il cadmio, idruo e fluoro, ecc materiale

15. Equipment integrità: controller + CD-ROM (software microcomputer) + cavo di comunicazione + rilevamento della temperatura del filo + terminali Anderson;

16. CE, certificazioni ROHS approvato.

Parametro

Modello: I-P-SMART2-40A / 50A / 60A -serie	40A	50A	60A	
Modalità di carica	Massimo Power Point Tracking			
Metodo	3 fasi: carica veloce (MPPT), a tensione costante, carica di galleggiamento			
Tipo di sistema	DC12V / 24V / 48V	Riconoscimento automatico		
Sistema di tensione	Sistema 12V	DC9V ~ DC15V		
	Sistema 24V	DC18V ~ DC30V		
	48Vsystem	DC36V ~ DC60V		
Morbido Ora inizio	12V / 24V / 48Vsystem	≤10S		
Dynamic Response	12V / 24V / 48Vsystem	500us		
Tempo di recupero	12V / 24V / 48Vsystem	≥96.5%, ≤99%		
Efficienza di conversione	12V / 24V / 48Vsystem	≥99%		
Moduli PV utilizzo Tasso	12V / 24V / 48Vsystem	≥99%		
Caratteristiche degli ingressi				
MPPT Tensione di funzionamento e Gamma	Sistema 12V	DC18V ~ DC150V		
	Sistema 24V	DC34 ~ DC150V		
	Sistema 48V	DC65 ~ DC150V		
Bassa Tensione Ingresso Punto di protezione	Sistema 12V	DC16V		
	Sistema 24V	DC30V		
	Sistema 48V	DC60V		
Bassa tensione di ingresso di ripristino Point	Sistema 12V	DC22V		
	Sistema 24V	DC34V		
	Sistema 48V	DC65V		
Max tensione DC	/ 24V / 48V 12V sistema	DC160V		
Ingresso Protezione da sovratensione Point	/ 24V / 48V 12V sistema	DC150		
Ingresso sovratensione punto di ripristino	/ 24V / 48V 12V sistema	DC145V		
Max. PV Power	Sistema 12V	570W	700W	900W
	Sistema 24V	1130W	1400W	1700W
	Sistema 48V	2270W	2800W	3400W
Caratteristiche di uscita				
Tipi di batteria selezionabile (tipo predefinito è GEL batteria)	12V / 24V / 48V sistema	Al piombo sigillata, ventilato, Gel, NiCd (Altri tipi di batterie possono anche essere definiti)		
Tensione costante	/ 24V / 48V 12V sistema	Controllare la tensione di carica in base alla batteria modulo tipo.		
Floating Tensione di carica	/ 24V / 48V 12V sistema			
Sopra protezione di tensione di carica	Sistema 12V	14.6V		
	Sistema 24V	29.2V		
	Sistema 48V	58.4V		
Potenza nominale Corrente	/ 24V / 48V 12V sistema	40A	50A	60A
Corrente di limitazione di protezione	/ 24V / 48V 12V sistema	44A	55A	66A
Tasso corrente di carica	12V / 24V / 48V Sistema	40A	50A	60A
Fattore di temperatura	/ 24V / 48V 12V sistema	± 0,02% / °C		
Compensazione della temperatura	/ 24V / 48V 12V sistema	14.2V- (La temperatura-25 °C più alto) * 0.3		
Uscita Ripples (picco)	/ 24V / 48V 12V sistema	200mV		
Tensione di uscita Stabilità di precisione	/ 24V / 48V 12V sistema	≤ ± 1.5%		
Carica Tensione di picco-picco Ripple	12V / 24V / 48V Sistema	200mV		
Caricabatterie precisione della tensione	12V / 24V / 48V Sistema	≤ ± 1.5%		
Scarico caratteristica				
Impostazione Controllo	Controller o LAN			
Max corrente di scarica	12V / 24V / 48V Sistema	40A		
Scarico & nbsp; protezione	12V / 24V / 48V Sistema	fusibile 30A * 2		
Doppio-tempo controllo	12V / 24V / 48V Sistema	Su di mattina, al largo in mattinata / Su nella notte, fuori nella notte		
ON Modalità / OFF	12V / 24V / 48V Sistema	ON / OFF		
PV controllo della tensione	12V / 24V / 48V Sistema	PV tensione su, tensione FV off		

PV tensione / tempo di controllo di ritardo	12V / 24V / 48V Sistema	PV tensione su, tempo di ritardo spegnimento
Scarico Tensione protezione	12V / 24V / 48V Sistema	Produzione quando sotto tensione impostazione; Impostazione di fabbrica è 10.5 (Nota.: Set basato su 1 batteria)
Comunicazione Lineamenti		
RS232 Comunicazione	12V / 24V / 48V Sistema	Scegli Comunicazione COM
LAN Comunicazione	12V / 24V / 48V Sistema	Set IP e Porta di indirizzo per il regolatore e l'aquila solare; Poi hanno scelto TCP comunicazione
Protezione		
Input Low Voltage Protection		Controllare le caratteristiche di ingresso
Ingresso Protezione da sovratensione		Controllare le caratteristiche di ingresso
Ingresso inversione di polarità Protezione		sì
Uscita sovratensione Protezione		Controllare le caratteristiche di uscita
Uscita inversione di polarità Protezione		sì
Protezione da cortocircuito		Recuperare dopo aver eliminato il guasto cortocircuito, nessun problema per il lungo termine di corto circuito
Protezione temperatura		95 °C
Protezione di temperatura		Sopra 85 °C, diminuire la potenza di uscita, diminuire 3A per grado.
Altri parametri		
Rumore		≤40dB
Metodi termici		Raffreddamento ad aria forzata, tasso di velocità della ventola regolata da temperatura, quando la temperatura interna è troppo bassa, ventilatore correva lentamente o di arresto; quando regolatore di smettere di lavorare, ventilatore fermare anche ran.
Componenti		Materie prime a marchio mondiale. Conformità con l'UE standard. Tutti temperatura nominale di condensatori elettrolitici non inferiore 105 °C
Odore		Nessun particolare odore e tossici sostanze.
Protezione dell'ambiente		Incontra il 2002/95 / CE, non idruro cadmio e fluoruro
Fisico		
Misura PxLxH (mm)		270 * 185 * 90
N.G (kg)		3
G.N (kg)		3.6
Colore		Blu / verde (opzionale)
Sicurezza		CE, RoHS, PSE, FCC
EMC		EN61000
Tipo di protezione meccanica		IP21
Ambiente		
Umidità		0 ~ 90% RH (senza condensa)
Altitudine		0 ~ 3000m
Temperatura di funzionamento		-20 °C ~ + 40 °C
Temperatura di stoccaggio		-40 °C ~ + 75 °C
Pressione atmosferica		70 ~ 106kPa

Nota: OEM e ODM sono forniti. Il modello 36V / 72V / 96V anche può essere su ordine per voi.

Parti dei prodotti

NO.	Quantità	Descrizione
1	1 unità	Carica controllore
2	2 pc	Terminali
3	2 pc	Gallow puleggia (Per installare il controller su il muro)
4	4 set	Vite (Per installare il controller su il muro)
5	1 pc	232 turno di comunicazione RJ45 cavo
6	1 pc	Istruzioni per l'uso
7	1 pc	Fili di rilevamento temperatura
8	2 pc	Filo fusibile



Blue



Green



Upper Computer Software

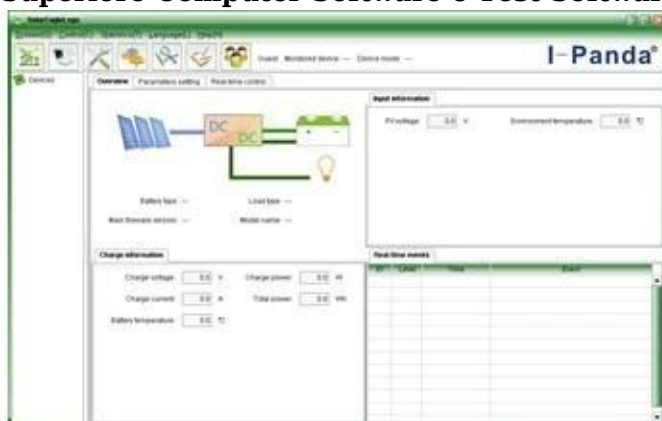


Parts



Package

Superiore Computer Software e Test Software



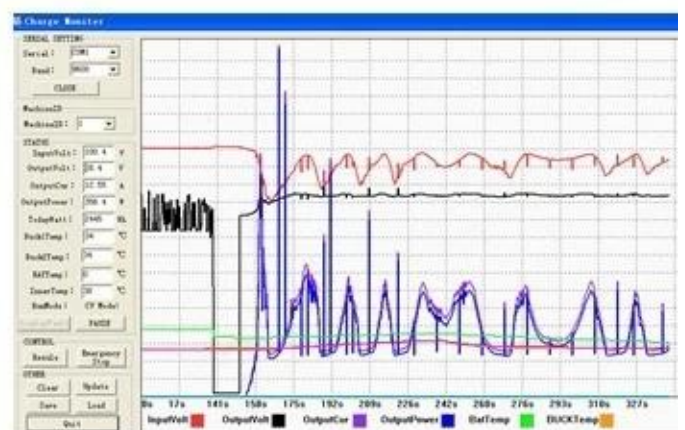
The interface of upper computer software working state



The interface of upper computer software parameter setting state

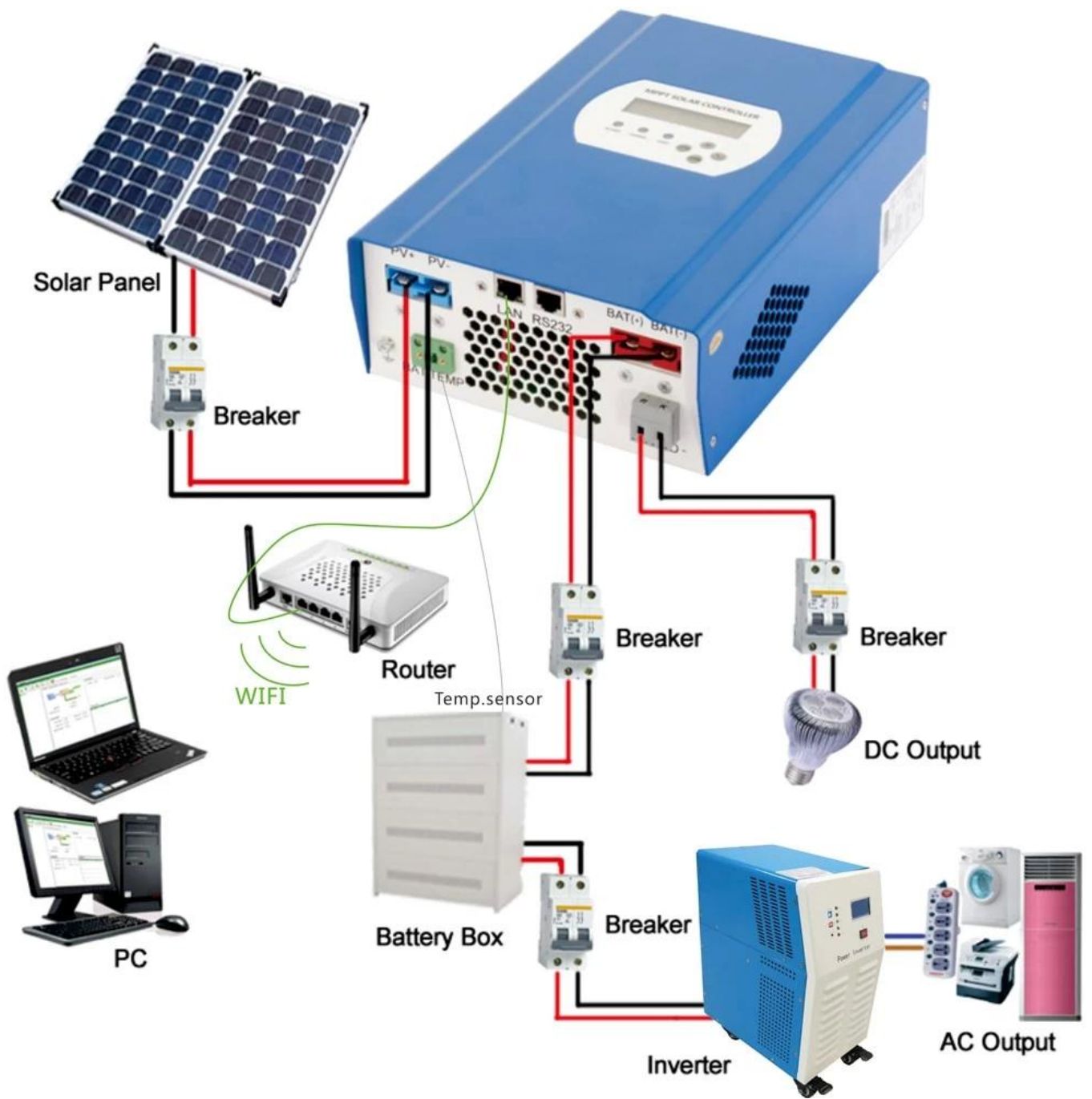


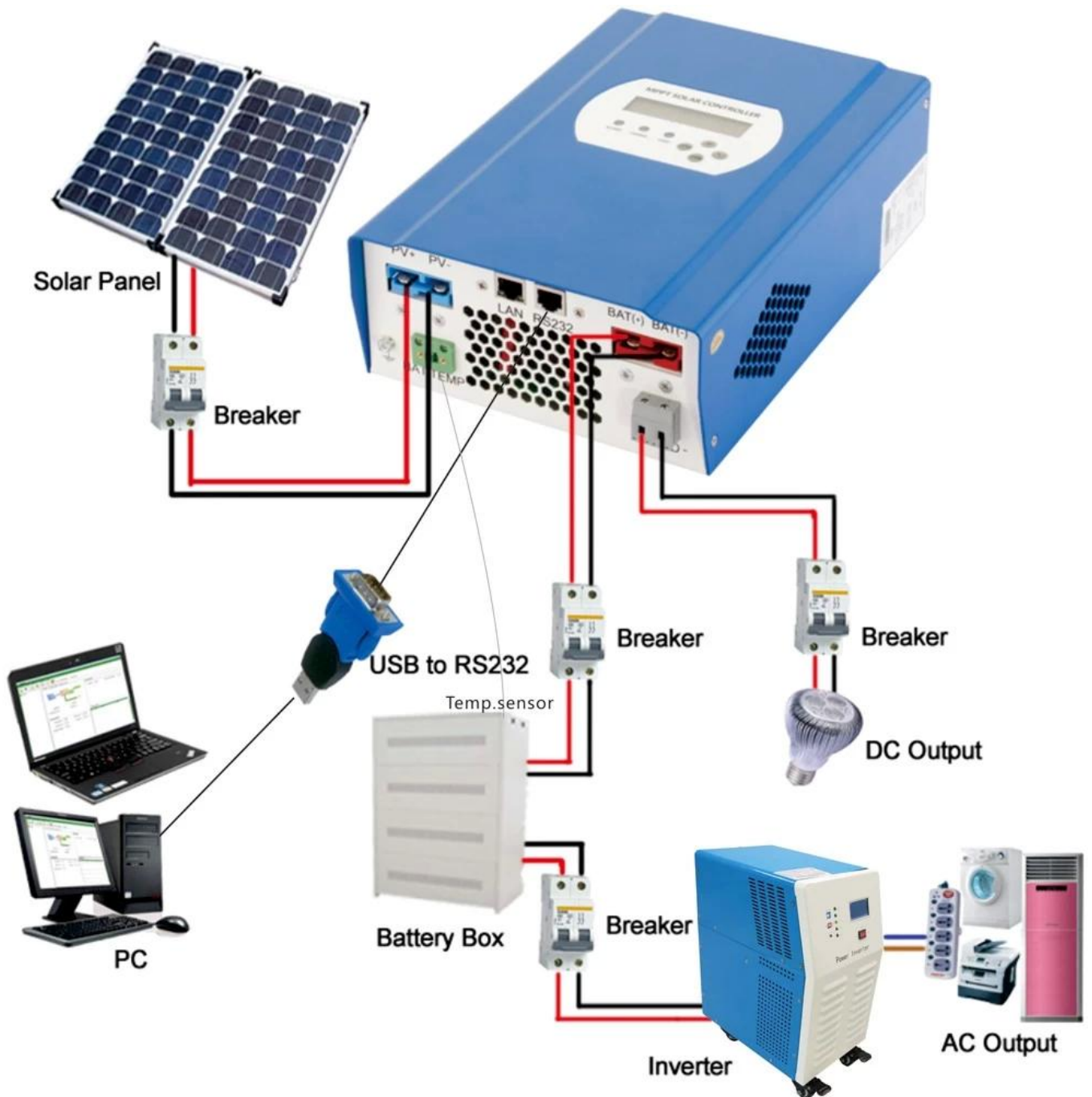
Upper computer software on/off interface and generating capacity record clean interface



The interface of test software working state

MPPT Connection





Certificati

[ISO2008](#)

[ISO2004](#)

[CE](#)

[FCC](#)

[ROHS](#)

Servizio e contatto

1 Garanzia

1,2 anni di garanzia, assistenza tecnica per tutta la vita.

2. Condizioni e Termini

2.1 La garanzia decorre dalla data di spedizione dalla nostra fabbrica.

2.2 Durante la garanzia, qualsiasi prodotto difettoso sarà ottenere riparato o sostituito gratuitamente.

2.3 La garanzia non è disponibile per i prodotti che sono rotti dalla violenza o la disattenzione o riparato o modificato senza l'autorizzazione.

3 Tempo di consegna

3.1 Gli ordini del campione saranno consegnati dalla nostra fabbrica entro 5-7 giorni lavorativi.

3.2 ordini generali saranno consegnati dalla nostra fabbrica entro 7-15 giorni lavorativi.

3.3 I grandi ordini saranno consegnati dalla nostra fabbrica entro 25 giorni lavorativi al massimo.

4 Spedizione

4.1 Dallo SME, DHL, Fedex o l'altro espresso.

4.2 Con il nostro spedizioniere (via aerea o via mare).

4.3 Con il proprio spedizioniere.

5. OEM e ODM

5.1 Questa pagina mostra i dati di base, possiamo fornire l'OEM, servizio del ODM per voi.