

Introduzione

Questo è un [solare regolatore di carica 20A ~ 30A](#) che hanno max automatico. funzione di inseguimento del punto di potenza ad alta efficienza che quasi il 30% ~ 60% in più rispetto regolatore di carica tradizionale. Dispone anche le funzioni del sistema riconoscimento automatico di tensione, largo ha squillato di ingresso PV, responsabile per tutti i tipi di batteria, controllo scarico automatico, RS 232 / Funzione di comunicazione LAN e così via. E 'molto prodotto di fascia alta per il mercato solare con il suo partner migliore [L-P-TPI2 modello inverter / caricabatteria / UPS.](#)

Applicazione

1. industriale, rete elettrica domestica off sistema di produzione commerciale, l'energia solare
2. mobile off grid sistema di generazione di energia solare
3. stazioni di base di comunicazione
4. nuova produzione di educazione all'energia
5. [Sistema di monitoraggio solare](#)
- Sistema 6. solare illuminazione stradale

Motivi per scegliere

- 1 del 30% -60% di pannelli solari salvati
 - 1) di rendimento massimo del 99%, prendere la maggior parte da pannelli solari
 - 2) Caricare per tutti i tipi di batterie, fase 3 di carica per proteggere la batteria. Ridurre il consumo, il costo salvato.
2. dati del monitor e impostare. Parametri di pannelli solari come corrente di carica / tensione e l'indirizzo IP del cancello, totale produzione di energia, ecc può essere mostrato. 4 tipi di controllo del carico DC, automaticly salvare energy sia da umano e solare. Sedetevi accanto al tuo PC per monitorare il sistema di alimentazione.
- 3 & nbsp; Commucation Lan e la porta RS232.
4. [Software per monitorare 100pcs attrezzature](#) contemporaneamente su uno schermo di un computer.

Lineamenti

1. [Carica MPPT](#) modalità, l'efficienza di conversione fino al 99%
- 2 12V / 24V / 48V auto sistema di riconoscere;
- 3 Ampia gamma di ingresso FV con max. è DC150V.
4. collegamento in parallelo illimitata
5. funzione Journal, Save funzione set, data, tempo, capacità e così via Generazione. Modalità 6.Charge: tre fasi (ricarica rapida, carica costante, carica di galleggiamento) .It prolunga la durata del batterie.
- 7.Discharge modalità: ON / OFF, modalità di doppio controllo tempo, modalità di controllo tensione FV, tensione FV + tempo di ritardo modalità e così via.
- Tipi di batterie 8.Recommended: sigillate al piombo, ventilato, gel, batterie NiCd. Altri tipi di batterie possono anche da definire.
- 9.Most informazioni potrebbero essere fornire da LCD e LED come: Modello no, PV tensione in ingresso, tipo di batteria, batteria. tensione, corrente di carica, potenza di carica, condizione di funzionamento e così via. Anche le

informazioni del cliente come azienda

nome, sito web e il logo possono essere aggiunti nel software Solar Aquila.

10.RS232 e LAN porta di comunicazione. Indirizzo IP e Porta potrebbe essere facile definirlo soddisfare area.And globale

protocollo di comunicazione può essere fornito per aiutare il cliente di gestire tutte le informazioni.

Software superiore 11.The viene visualizzato in 11 lingue, potrebbe mostrare lo stato di lavoro e dei parametri di set

il sistema di scarico.

12.With disegno intelligente, il dispositivo può essere aggiornato on-line per tutta la vita.

13.Adopting i componenti di marca ben noti, i dispositivi possono soffrire la temperatura non inferiore a 105 ° C. La

durata è progettato per utilizzare per 10 anni in teoria.

14.Compliance con l'ambiente 2002/95 / CE proteggere la domanda, non include il cadmio, idruo e fluoro ecc materiale

15.Equipment integrità: controller + CD-ROM (software microcomputer) + cavo di comunicazione + temperatura

sensing terminali Anderson filo +;

16.CE, certificazioni ROHS approvato.

Parametro

MODELLO: I-P-SMART2-20A / 25A / 30A -Series	20A	25A	30A	
Modalità di carica	Maximum Power Point Monitoraggio			
Modalità di scarico	Controllo intelligente			
Tipo di sistema	12V 24V 48V riconoscimento automatico			
Morbido Ora inizio	≤10S			
Dinamica di risposta Tempo di recupero	500us			
Efficienza di conversione	≥96.5%, ≤99%			
Moduli PV utilizzo Tasso	≥99%			
INPUT CARATTERISTICHE				
MPPT Tensione di funzionamento e Gamma	Sistema 12V	DC18V ~ DC150V		
	Sistema 24V	DC34 ~ DC150V		
	Sistema 48V	DC65 ~ DC150V		
Bassa tensione di ingresso Punto di protezione	Sistema 12V	DC16V		
	Sistema 24V	DC30V		
	Sistema 48V	DC60V		
Bassa tensione di ingresso di ripristino Point	Sistema 12V	DC22V		
	Sistema 24V	DC34V		
	Sistema 48V	DC65V		
Max. DC Tensione	DC160V			
Ingresso Protezione da sovratensione Point	DC150			
Ingresso sovratensione punto di ripristino	DC145V			
Max. PV Power	Sistema 12V	286W	357W	429W
	Sistema 24V	572W	715W	858W
	Sistema 48V	1144W	1430W	1716W
CARICA CARATTERISTICHE				
Tipi di batteria selezionabile	Al piombo sigillata, ventilato, Gel, NiCd (tipo predefinito è GEL batteria)			

Altri tipi di impostazione della batteria	Carica costante	Costante di carica definito dall'utente / galleggiante & nbsp; gamma di tensione tra DC10V ~ DC15 (basata su 1 pz batteria 12V)	
	Floating charge		
Tipo di batteria Impostazione	12V / 24V / 48V SYS	Controller e il monitor superiore	
Tipo di carica	12V / 24V / 48V SYS	Tre fasi: carica rapida / carica Costante / floating charge	
Potenza nominale Corrente	20A	25A	30A
Corrente di limitazione di protezione	25A	30A	35A
Fattore di temperatura	± 0,02% / °C		
Compensazione della temperatura	14.2V- (La temperatura-25 °C più alto) * 0.3		
Uscita Ripples (picco)	200mV		
Tensione di uscita Stabilità di precisione	≤ ± 1.5%		
Tensione di carica di picco-picco Ripple	200mV		
Precisione della tensione Caricabatterie	≤ ± 1.5%		
SCARICO CARATTERISTICHE			
Controllo Impostazione	Controller o LAN		
Corrente di scarica max	30A		
Potenza di scarica max	420W	840W	1680W
Scarico & nbsp; protezione	fusibile 40A * 2		
Controllo doppio-tempo	Su di mattina, al largo in mattinata / On nella notte, fuori nella notte		
ON / OFF	ON / OFF		
Controllo tensione FV	Tensione FV su, tensione FV off		
Tensione FV / tempo di controllo di ritardo	Tensione FV su, tempo di ritardo spegnimento		
Tensione di scarica protezione	Uscita quando sotto tensione impostazione; Set di fabbrica è 10.5. (Nota: impostare sulla base di 1 batteria)		
COMUNICAZIONE PORT			
Comunicazione RS232	Scegli la comunicazione COM		
Comunicazione LAN	Impostare l'indirizzo IP e la porta per il controller e l'aquila solare; Poi ha scelto la comunicazione TCP		
PROTEZIONI			
Input Low Voltage Protection	Controllare le caratteristiche di uscita / a		
Ingresso Protezione da sovratensione			
Ingresso inversione di polarità Protezione			
Uscita sovratensione Protezione			
Uscita inversione di polarità Protezione			
Protezione da cortocircuito	Recuperare dopo aver eliminato il guasto cortocircuito, nessun problema per il lungo termine di corto circuito		
Protezione temperatura	95 °C		
Protezione di temperatura	Sopra 85 °C, diminuire la potenza di uscita, diminuire 3A per grado.		

ALTRO PARAMETRI	
Rumore	≤40dB
Metodi termici	Raffreddamento ad aria forzata, tasso di velocità della ventola regolata dalla temperatura, quando la temperatura interna è troppo bassa, ventilatore correva lentamente o di arresto; quando il regolatore smettere di lavorare, ventola ferma anche ran.
Protezione dell'ambiente	Materie prime a marchio mondiale. Conformità alle norme UE. Incontra 2002/95 / CE senza cadmio idruro, fluoro, odore particolare e tossiche substances.All temperatura nominale di condensatori elettrolitici non inferiore a 105 °C
FISICA	
Misura PxLxH (mm)	270 * 185 * 90
N.G (kg)	2.1
G.N (kg)	2.4
Colore	Blu / verde (opzionale)
Sicurezza	CE, RoHS, PSE, FCC
EMC	EN61000
Tipo di protezione meccanica	IP21
AMBIENTE	
Umidità	0 ~ 90% RH (senza condensa)
Altitudine	0 ~ 3000m
Temperatura di funzionamento	-20 °C ~ + 40 °C
Temperatura di stoccaggio	-40 °C ~ + 75 °C
Pressione atmosferica	70 ~ 106kPa

Nota: OEM e ODM sono forniti. Il modello 36V / 72V / 96V anche può essere su ordine per voi.

Parti dei prodotti

NO.	Quantità	Descrizione
1	1 pc	Carica controllore
2	2 pc	Gallow puleggia (Per installare il controller sulla parete)
3	4 set	Vite (Per installare il controller sulla parete)
4	1 pc	232 turno di comunicazione RJ45 cavo
5	1 pc	Istruzioni per l'uso
6	1 pc	Fili di rilevamento temperatura
7	2 pc	Filo fusibile



Blue



Green



Upper Computer

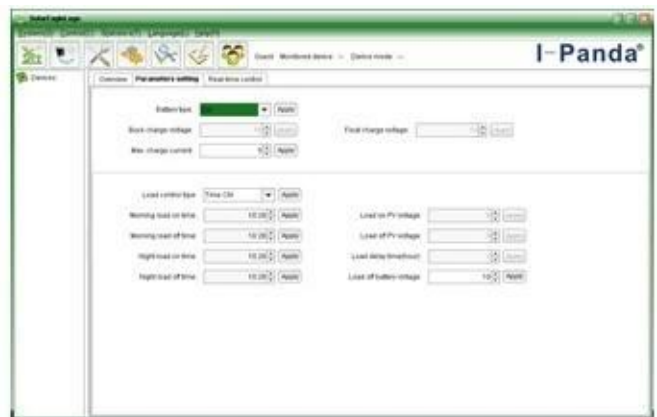


Package

Superiore Computer Software e Test Software



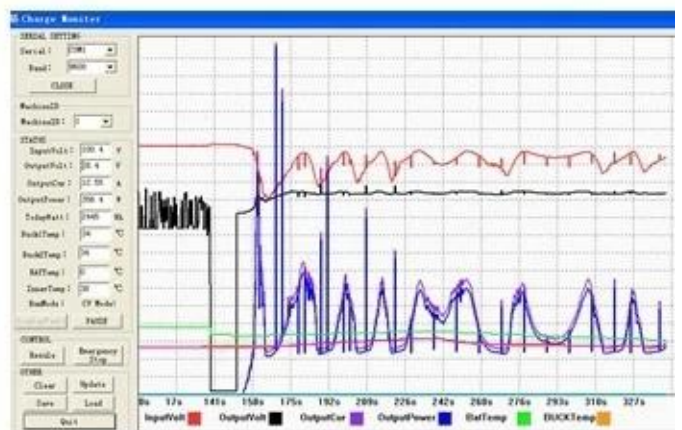
The interface of upper computer software working state



The interface of upper computer software parameter setting state

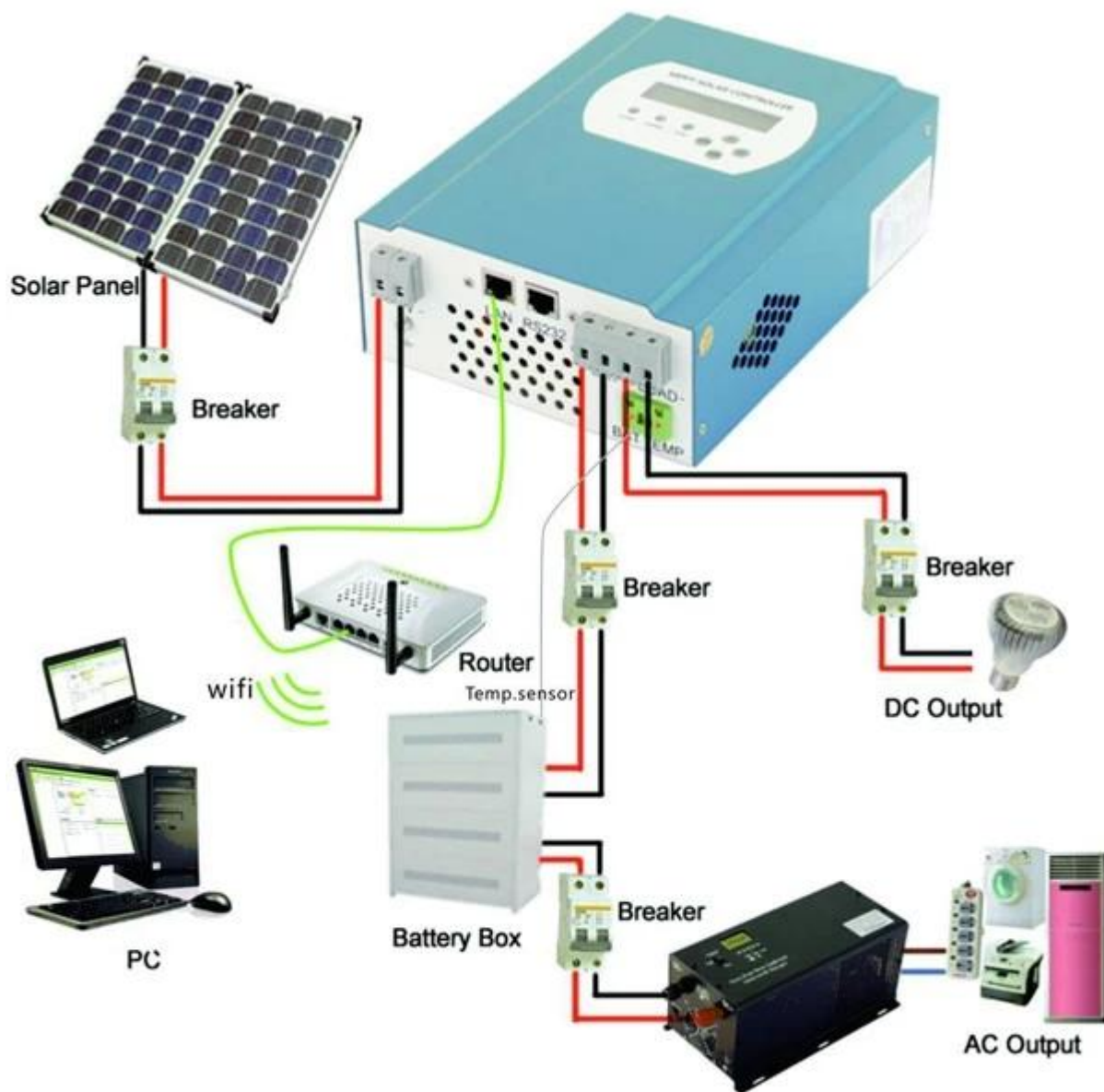


Upper computer software on/off interface and generating capacity record clean interface



The interface of test software working state

MPPT Connection



Certificati

[ISO2008](#)

[ISO2004](#)

[CE](#)

[FCC](#)

[ROHS](#)

Servizio e contatto

1. [OEM e ODM](#) sono forniti.
2. soluzione Potenza consultare disponibili sulla base del gruppo tecnico
3. garanzia di 24 mesi; 3 a 10 anni esteso
4. studio tecnico gratuito e discussione