

## Introduzione:

Questo è un [regolatore di carica solare](#) 40A ~ 60A che hanno max automatico. funzione di tracking power point ad alta efficienza che quasi il 30% ~ 60% in più rispetto regolatore di carica tradizionale. Presenta anche le funzioni di riconoscimento automatico tensione di sistema, largo ha squillato di ingresso PV, carica per tutti i tipi di batteria, controllo automatico di scarico, RS 232 Funzione di comunicazione / LAN e così via. E 'molto prodotto di fascia alta per il mercato solare.





caratteristiche

a:

modalità di carica 1.MPPT, efficienza di conversione fino al 99%

2.12V / 24V / 48V sistema di auto riconoscimento;

gamma 3.Wide di ingresso fotovoltaico con max. è DC150V.

collegamento in parallelo 4.Unlimited

Funzione 5.Journal, la funzione Salva set, data, ora, capacità di generazione e così via.

Modalità 6.Charge: tre fasi (carica veloce, carica costante, carica di galleggiamento) .E prolunga la vita delle batterie.

7.Discharge modalità: modalità ON / OFF, modalità di controllo del tempo doppio, modalità di controllo tensione FV, tensione FV + modalità di ritardo e così via.

tipi di batteria: 8.Recommended sigillate al piombo, ventilato, gel, NiCd. Altri tipi di batterie possono anche essere definiti.

9.Most informazioni potrebbero essere fornire per LCD e LED come:. No di modello, tensione FV di

ingresso, tipo di batteria, la tensione della batteria, corrente di carica, potenza di carica, lo stato di lavoro e così via. Anche le informazioni del cliente come il nome dell'azienda, il sito web e il logo può essere aggiunto in un software Solar Aquila.

porta di comunicazione 10.RS232 e LAN. indirizzo IP e la porta potrebbe essere facile definirlo soddisfare protocollo di comunicazione area.And globale può essere fornita per aiutare il cliente gestire tutte le informazioni.

11. Il software superiore è visualizzato in 11 lingue, potrebbe mostrare lo stato di lavoro e impostare i parametri del sistema di scarico.

12.With disegno intelligente, il dispositivo può essere aggiornato on-line per tutta la vita.

13.Adopting i componenti di marca ben noti, i dispositivi possono soffrire la temperatura non inferiore a 105 °C .La vita di servizio è progettato per utilizzare per 10 anni in teoria.

14.Compliance con l'ambiente 2002/95 / CE la protezione richiesta, non include il cadmio, idruro e materiale fluoro ecc

15.Equipment integrità: controller + CD-ROM (software del microcomputer) + cavo di comunicazione + temperatura di rilevamento filo + terminali Anderson;

16.CE, approvato certificazioni ROHS.

Parametro:

Modello: I-P-SMART2-40A / 50A / 60A -serie	40A	50A	60A
Modalità di carica metodo	Maximum Power Point Tracking 3 fasi: carica veloce (MPPT), a tensione costante, carica di galleggiamento		
Tipo di sistema	DC12V / 24V / 48V riconoscimento automatico		
tensione di sistema	sistema 12V	DC9V ~ DC15V	
	sistema 24V	DC18V ~ DC30V	
	48Vsystem	DC36V ~ DC60V	
Ora di inizio soft	12V / 24V / 48Vsystem ≤10S		
Dynamic Response I tempi di recupero	12V / 24V / 48Vsystem 500us		
efficienza di conversione	12V / 24V / 48Vsystem ≥96.5%, ≤99%		
Moduli fotovoltaici tasso di utilizzazione	12V / 24V / 48Vsystem ≥99%		
<b>Caratteristiche di ingresso</b>			
MPPT Tensione e Range	sistema 12V	DC18V ~ DC150V	
	sistema 24V	DC34 ~ DC150V	
	sistema 48V	DC65 ~ DC150V	
Bassa Tensione punto di protezione in ingresso	sistema 12V	DC16V	
	sistema 24V	DC30V	
	sistema 48V	DC60V	
Bassa Tensione punto di ripristino in ingresso	sistema 12V	DC22V	
	sistema 24V	DC34V	
	sistema 48V	DC65V	
Tensione massima DC	/ 24V / 48V sistema 12V	DC160V	
Ingresso Punto di protezione da sovratensione	/ 24V / 48V sistema 12V	DC150	
Ingresso sovratensione punto di ripristino	/ 24V / 48V sistema 12V	DC145V	
Max. PV Power	sistema 12V	570W	700W
	sistema 24V	1130W	1400W
	sistema 48V	2270W	2800W
<b>Caratteristiche di uscita</b>			
Tipi selezionabile batteria (tipo di difetto è batteria al gel)	12V / 24V / 48V sistema	al piombo sigillata, ventilato, Gel, NiCd (Altri tipi di batterie possono anche essere definiti)	
Tensione costante	/ 24V / 48V sistema 12V	Si prega di verificare la tensione di carica in base al modulo tipo di batteria.	
Floating tensione di carica	/ 24V / 48V sistema 12V		
Sopra la carica di protezione Tensione	sistema 12V	14.6V	
	sistema 24V	29.2V	
	sistema 48V	58.4V	
Corrente nominale di uscita	/ 24V / 48V sistema 12V	40A	50A
Limitazione della corrente di protezione	/ 24V / 48V sistema 12V	44A	55A
corrente di carica	12V / 24V / 48V Sistema	40A	50A
Fattore Temperatura	/ 24V / 48V sistema 12V	± 0,02% / °C	
Compensazione della temperatura	/ 24V / 48V sistema 12V	14.2V- (La più alta temperatura 25 °C) * 0.3	
Uscita Ripples (picco)	/ 24V / 48V sistema 12V	200mV	

Tensione di uscita di stabilità di precisione	/ 24V / 48V sistema 12V	≤ ± 1.5%
Tensione di carica di picco-picco Ripple	12V / 24V / 48V Sistema	200mV
precisione della tensione del caricatore	12V / 24V / 48V Sistema	≤ ± 1.5%
<b>scarico caratteristica</b>		
controllo Impostazione	Controller o LAN	
Massima corrente di scarica	12V / 24V / 48V Sistema	40A
protezione contro le scariche	12V / 24V / 48V Sistema	fusibile 30A * 2
Doppio controllo in tempo	12V / 24V / 48V Sistema	Su di mattina, al largo di mattina / On nella notte, fuori nella notte
On / off	12V / 24V / 48V Sistema	ACCESO SPENTO
controllo della tensione PV	12V / 24V / 48V Sistema	tensione FV su, tensione FV off
Controllo ritardo / tempo di tensione PV	12V / 24V / 48V Sistema	tensione FV su, ritardo off
Protezione tensione di scarica	12V / 24V / 48V Sistema	Uscita quando sotto tensione impostazione; impostazione di fabbrica è 10,5 (Nota: insieme sulla base di 1 batteria).
<b>funzioni di comunicazione</b>		
Comunicazione RS232	12V / 24V / 48V Sistema	Ha scelto la comunicazione COM
Comunicazione LAN	12V / 24V / 48V Sistema	Impostare l'indirizzo IP e la porta per il controllo e l'aquila solare, poi ha scelto di comunicazione TCP
<b>Protezione</b>		
Ingresso Protezione bassa tensione	Verificare le caratteristiche di ingresso	
Protezione contro le sovratensioni in ingresso	Verificare le caratteristiche di ingresso	
Ingresso Protezione inversione di polarità	sì	
Output Protezione da sovratensione	Controllare le caratteristiche di uscita	
Uscita Protezione inversione di polarità	sì	
Protezione corto circuito	Recuperare dopo aver eliminato il guasto cortocircuito, nessun problema per il lungo termine cortocircuito	
protezione di temperatura	95 °C	
protezione di temperatura	Sopra 85 °C, diminuire la potenza di uscita, diminuire 3A per grado.	
<b>altri parametri</b>		
Rumore	≤40dB	
metodi termici	Raffreddamento forzato dell'aria, il tasso di velocità della ventola regolata dalla temperatura, quando la temperatura interna è troppo bassa, ventilatore correva lentamente o si ferma; quando il regolatore smettere di lavorare, ventilatore anche smettere di corse.	
componenti	marca mondiale di materie prime. La conformità con gli standard dell'UE. Tutti temperatura nominale di condensatori elettrolitici non inferiore a 105 °C	
Odore	Nessun odore particolare e sostanze tossiche.	
Protezione dell'ambiente	Incontra la 2002/95 / CE, non è idruro di cadmio e fluoruro	
<b>Fisico</b>		
Misura PxLxH (mm)	270 * 185 * 90	
N.G (kg)	3	
G.N (kg)	3.6	
Colore	Blu / verde (opzionale)	
Sicurezza	CE, RoHS, PSE, FCC	
EMC	EN61000	
Tipo di protezione meccanica	IP21	
<b>Ambiente</b>		
Umidità	0 ~ 90% RH (senza condensa)	
Altitudine	0 ~ 3000m	
temperatura di esercizio	-20 °C ~ + 40 °C	
Temperatura di conservazione	-40 °C ~ + 75 °C	
Pressione atmosferica	70 ~ 106kPa	



Blue



Green



Upper Computer



Package

## Software superiore Computer e Software Test



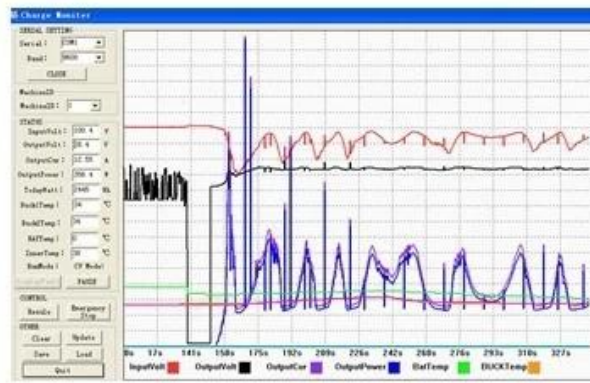
The interface of upper computer software working state



The interface of upper computer software parameter setting state



Upper computer software on/off interface and generating capacity record clean interface



The interface of test software working state

## Collegamento MPPT



## certificati

[ISO2008](#)

[ISO2004](#)

[CE](#)

[FCC](#)

[ROHS](#)

## Società









