

περιγραφή προϊόντος

Αυτό το eSmart Ο ρυθμιστής ηλιακής φόρτισης MPPT (μέγιστη ανίχνευση ισχύος) είναι ένας έξυπνος ηλιακός ελεγκτής με λειτουργία αυτόματης αναγνώρισης, έξυπνη λειτουργία φόρτισης και εκφόρτισης, λειτουργία τριών σταδίων φόρτισης για την προστασία της μπαταρίας. Μπορεί να αυξήσει την αποδοτικότητα 30% ~ 60% από τον παραδοσιακό ελεγκτή PWM. Υποστηρίζει πολλά είδη μπαταριών. Έχει επίσης λειτουργία επικοινωνίας RS232.

A red and black MPPT solar charge controller, model eSmart3 50A/60A, is shown against a space-themed background with a comet and planets. The device has a digital display on top and various ports on the front. The text 'MPPT SOLAR CHARGE CONTROLLER' is written in red above the product name 'eSmart3 50A/60A' in large white and red letters. Below the product name, a list of features is provided in white text. At the bottom of the image, the text 'OEM /ODM SERVICE TO CREATE EXCLUSIVE BRANDS' is written in red.

MPPT SOLAR CHARGE CONTROLLER

eSmart3 50A/60A

- Day/Month/Total power generation
- Low consumption
- 3 years warranty
- Mobile APP/PC remote control

OEM /ODM SERVICE TO CREATE EXCLUSIVE BRANDS

Παρατηρήσεις: Το σύστημα μπαταρίας DC12V / 24V / 36V / 48V είναι αυτόματα αναγνωρισμένο.







LCD display



Confirm button

Select button

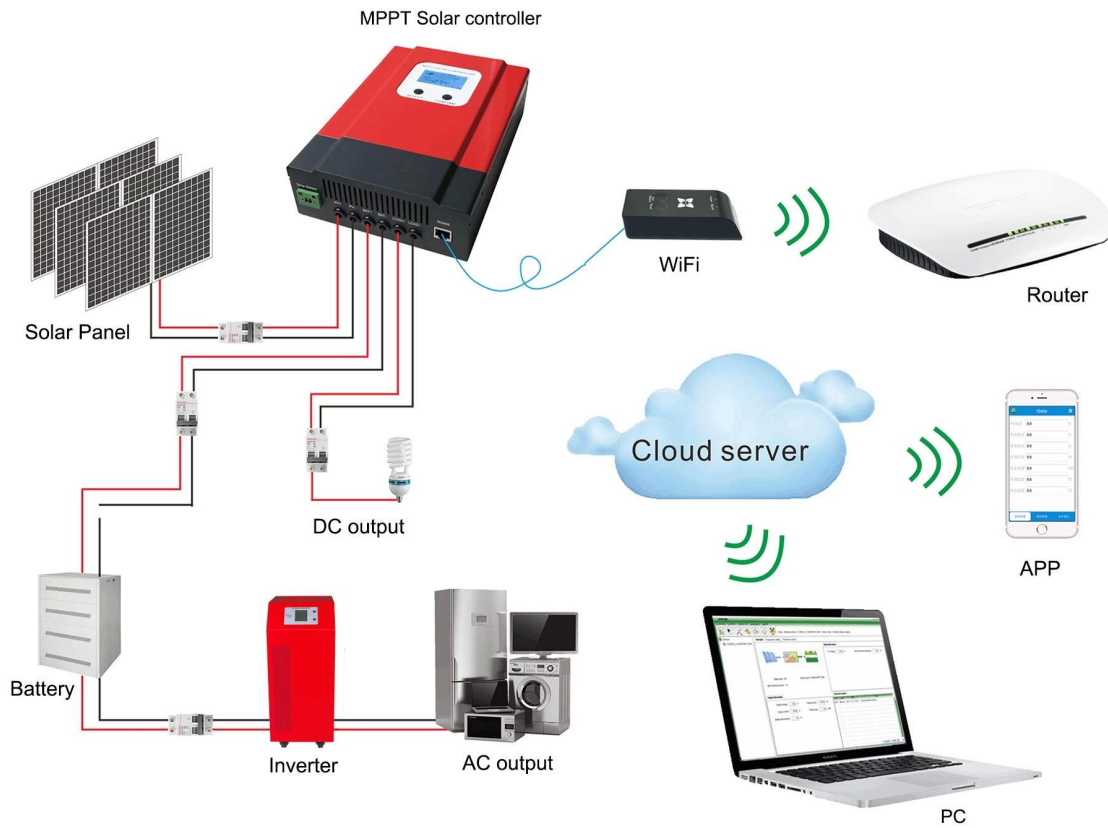


Cooling fan

1. Bat. Temp Sensor
2. PV Terminals
3. Battery Terminals
4. Load Terminals
5. RS485 Port



Off grid Solar System CPU



Χαρακτηριστικά πωλήσεων

1. Τρόπος φόρτισης MPPT, μέγιστη απόδοση μέχρι 99%, εξοικονόμηση 30% ~ 60% ηλιακού πίνακα από τον παραδοσιακό ελεγκτή PWM.
2. Αυτόματη αναγνώριση συστήματος συσσωρευτών DC12V / 24V / 48V, οι χρήστες μπορούν εύκολα να το χρησιμοποιήσουν σε διαφορετικό σύστημα.
3. Μέγιστη τάση εισόδου ΦΒ έως DC100V.
4. Τρία στάδια φόρτισης: γρήγορη φόρτιση (MPPT), σταθερή φόρτιση τάσης, κυμαινόμενη φόρτιση, Μπορεί να προστατεύει καλά τις μπαταρίες.
5. Τρεις επιλογές απόρριψης: κατάσταση λειτουργίας και λειτουργίας εκτός λειτουργίας και φωτοβολταϊκή τάση (ηλιακός).
6. Οι χρήστες μπορούν να επιλέξουν 4 είδη συνηθισμένων συνηθισμένων μπαταριών (σφραγισμένο οξύ μολύβδου, εξαερισμένο, γέλη, NiCd). Άλλα είδη μπαταριών μπορούν να οριστούν από τους χρήστες.
7. Ο ψηφιακός σωλήνας μπορεί να εμφανίσει τάση μπαταρίας και ρεύμα φόρτισης. Το λογισμικό μπορεί να εμφανίζει διάφορες παραμέτρους όπως τον αριθμό μοντέλου, την τάση εισόδου ΦΒ, τον τύπο της μπαταρίας, την τάση της μπαταρίας, το ρεύμα φόρτισης, την ισχύ φόρτισης, την κατάσταση λειτουργίας.
8. RS232 επικοινωνία, μπορούμε να προσφέρουμε πρωτόκολλο επικοινωνίας επίσης, είναι βολικό για τη διαχείριση της ολοκλήρωσης του χρήστη.
9. Αυτός ο ελεγκτής μπορεί να παραλληλιστεί απεριόριστα.
10. Οι πιστοποιήσεις CE και RoHS εγκρίνονται. Μπορούμε να βοηθήσουμε τους πελάτες να εγκρίνουν άλλες πιστοποιήσεις.
11. 2 χρόνια εγγύηση. 3 ~ 10 χρόνια εκτεταμένη τεχνική υπηρεσία.

Τεχνικές παράμετροι του προϊόντος

eSmart3 σειρά		20A	30A	40A	50A	60A
Κατηγορία προϊόντος	Ιδιότητες ελεγκτή	MPPT (παρακολούθηση μέγιστου σημείου ισχύος)				
	Απόδοση MPPT	≥99.5%				
	Ενεργοποίηση αναμονής	0,5W ~ 1,2W				
	Τάση συστήματος	Αυτόματη αναγνώριση				
	Μέθοδος διάχυσης της θερμότητας	Έξυπνη ψύξη ανεμιστήρα				
Χαρακτηριστικά εισαγωγής	Μέγιστη τάση εισόδου (VOC)	DC150V				
	Ξεκινήστε το σημείο τάσης φόρτισης	Τάση μπαταρίας + 3V				
	Σημείο προστασίας χαμηλής τάσης εισόδου	Τάση μπαταρίας + 2V				
	Σημείο προστασίας από τάση	DC150V				
	Ονομαστική ισχύς Φ / B	12V σύστημα	260W	390W	520W	650W
	24V σύστημα	520W	780W	1040W	1300W	1560W
	36V σύστημα	780W	1170W	1560W	1950W	2340W
	48V	1040W	1560W	2080W	2600W	3120W
Χαρακτηριστικά φόρτισης	Επιλέξιμοι τύποι μπαταριών (Προεπιλεγμένη μπαταρία ηχητώματος)	Σφραγισμένο οξύ μολύβδου, μπαταρία γέλης, πλημμυρισμένο (μπορούν επίσης να οριστούν και άλλοι τύποι μπαταριών)				
	Φορτίο ονομαστικό ρεύμα Μέθοδος φόρτισης	20A	30A	40A	50A	60A
Χαρακτηριστικά φορτίου	Τάση φορτίου	Το ίδιο με την τάση της μπαταρίας				
	Φορτίο ονομαστικό ρεύμα Λειτουργία ελέγχου φόρτισης	Λειτουργία On/Off, λειτουργία φωτοβολταϊκής τάσης, λειτουργία ελέγχου διπλής ώρας, λειτουργία PV + Time				
Εμφάνιση & Επικοινωνία	Λειτουργία προβολής	Οθόνη οπίσθιου φωτισμού κωδικού τμήματος LCD υψηλής ευκρίνειας				
	Λειτουργία επικοινωνίας	8-pin RJ45 θύρα / RS485 / υποστήριξη PC λογισμικό παρακολούθησης / υποστήριξη μονάδα WiFi για την πραγματοποίηση της παρακολούθησης σύννεφο APP				
Άλλες παραμέτρους	Προστασία λειτουργίας	Εξόδος εισόδου / εξόδου κάτω από την τάση, Προστασία από την αντίστροφη προστασία σύνδεσης, προστασία από την απομάκρυνση της μπαταρίας κλπ.				
	Θερμοκρασία λειτουργίας	-20 °C ~ + 50 °C				
	Θερμοκρασία αποθήκευσης	-40 °C ~ + 75 °C				
	IP (προστασία εισχώρησης)	IP21				
	Μέγιστη. μέγεθος σύνδεσης	20mm ²		30mm ²		
	Καθαρό βάρος (kg)	2.3		2.6		
	Μεικτό βάρος (kg)	3		3.5		
	Μέγεθος προϊόντος (mm)	240 * 168 * 66		270 * 180 * 85		
Μέγεθος συσκευασίας (mm)	289 * 204 * 101		324 * 223 * 135			

Ρμαρμελάδες

Η προδιαγραφή είναι μόνο για αναφορά. Υπόκειται σε αλλαγές χωρίς προειδοποίηση

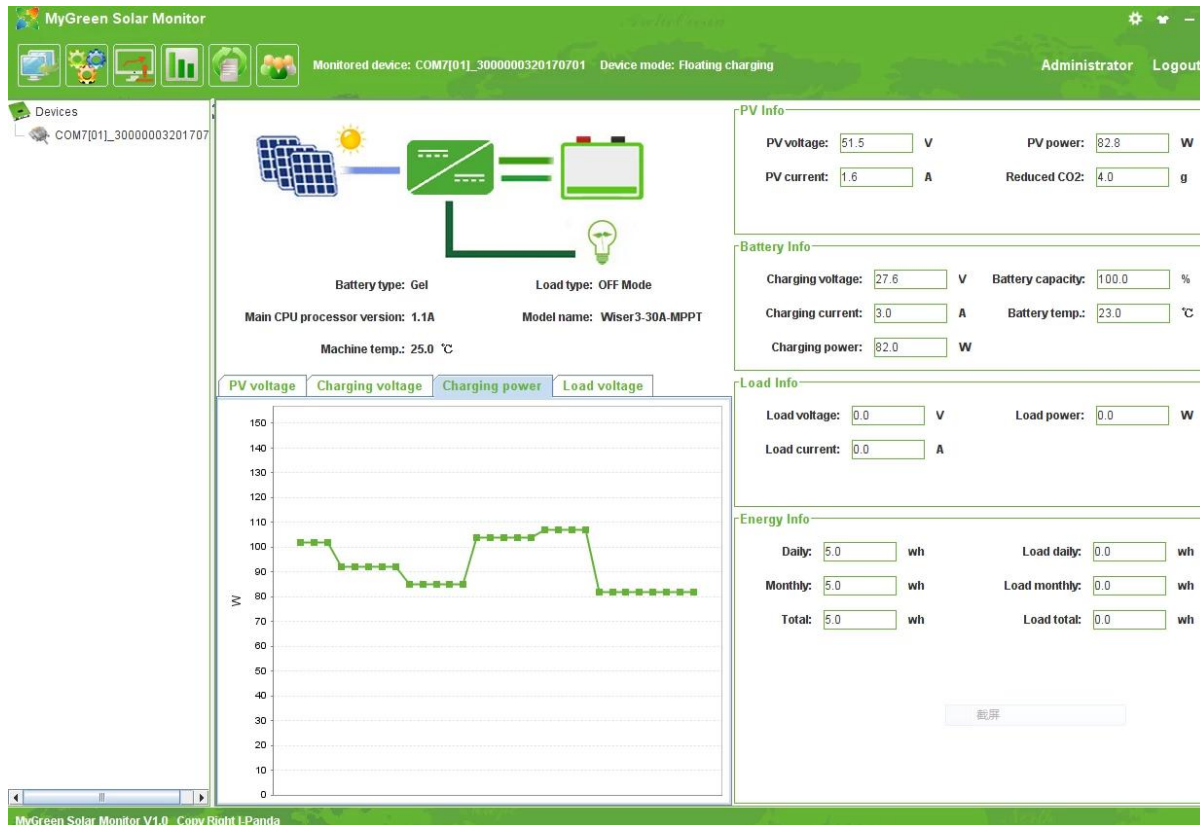
Παρέχουμε υπηρεσίες OEM και ODM.

Πακέτο προϊόντων

Αριθμός	ποσότητα	Περιλαμβάνονται τα στοιχεία
1	1 τεμ	Χρώμα ελεγκτή (μπλε ή πράσινο είναι προαιρετικό παραγγελία OEM ODM είναι ιδιαίτερα ευπρόσδεκτη)
2	2 τεμ	Κρεμάστρες (χρησιμοποιούνται για τον ελεγκτή που κρέμεται στον τοίχο)
3	4 σετ	Βίδα
4	1 τεμ	Καλώδιο RJ45 έως RS485
5	1 τεμ	Καλώδιο αισθητήρα θερμοκρασίας μπαταρίας
6	2 τεμ	Ασφάλεια (έξοδος DC)
7	1 τεμ	Οδηγίες χρήστη (εγχειρίδιο)

Λογισμικό και λογισμικό δοκιμών για τον υπολογιστή ελεγκτή

1.Controller PC ανώτερο λογισμικό και λογισμικό δοκιμών μπορεί να εμφανίσει πληροφορίες. Οι χρήστες μπορούν να ορίσουν παραμέτρους μέσω του πάνω λογισμικού του υπολογιστή.



Γραφικό: ανώτερο λογισμικό υπολογιστή

1.1 Η πρώτη εικόνα δείχνει την κατάσταση λειτουργίας του ηλιακού ελεγκτή (φόρτιση και εκφόρτιση), την τάση PV, την τάση φόρτισης, το ρεύμα φόρτισης κλπ. Οι χρήστες μπορούν να επιλέξουν τον τύπο των μπαταριών, τη μέθοδο ελέγχου εξόδου φορτίου DC.

1.2 Παρέχουμε το ανώτερο λογισμικό PC. Το λογισμικό δοκιμών δεν συμπεριλαμβάνεται. (ο υπολογιστής χρήστη έχει πλατφόρμα ανάπτυξης λογισμικού, αν χρειαστεί, παρακαλούμε να το υποβάλετε αίτηση)

2.1 ENTER1: πατήστε το αριστερό ENTER1 για να δείτε 2 ψηφιακή τάση μπαταρίας (εάν φορτίζεται και στη συνέχεια εμφανίζει 2 ψηφιακές τάσεις φόρτισης), για παράδειγμα η τάση μπαταρίας ή η τάση φόρτισης είναι 13.5V, δείχνει 13, βλ. Εικόνα 2.1. λίγο περισσότερο, οι χρήστες μπορούν να ορίσουν τύπους μπαταριών.

2.2 Πλήκτρο ENTER2: πιέστε το πλήκτρο ENTER2 για να εμφανιστεί το 2 ψηφιακό ρεύμα της μπαταρίας (αν δεν φορτίζεται, τότε εμφανίζει 00, αν το ρεύμα φόρτισης είναι 22,5A, τότε δείχνει 22, βλέπε Εικόνα 2.2). πιέστε το πλήκτρο ENTER2 λίγο περισσότερο, μπορείτε να ρυθμίσετε τον έλεγχο φορτίου DC (λειτουργία On, λειτουργία Off, λειτουργία ελέγχου τάσης PV)

Δείτε περισσότερες λεπτομέρειες στο εγχειρίδιο χρήσης.

Παρατήρηση:

1. Όλες οι παραπάνω παράμετροι προέρχονται από τις απαιτήσεις των πρώην πελατών μας, αν έχετε ιδιαίτερη ανάγκη, μπορούμε να προσαρμόσουμε την παράμετρο για εσάς, όπως τάση συνεχούς ρεύματος, ρεύμα φόρτισης κλπ.
2. Όροι πληρωμής: T / T, Western Union, Paypal
3. Όροι παράδοσης: EX-Works
4. Χρόνος παράδοσης: δείγμα 1-2 εργάσιμες ημέρες μετά την πληρωμή. Η μεγάλη σειρά εξαρτάται από την ποσότητα.