

## Εισαγωγή

Αυτό είναι ένα MPPT (μέγιστη ισχύς Tracking Point) έξυπνη ηλιακή ελεγκτή, με τη φόρτιση και λειτουργία εκφόρτωσης, αύξηση 30% ~ 60% απόδοση από τα παραδοσιακά ελεγκτή PWM. Διαθέτει λειτουργία αυτόματης αναγνώρισης, τρία στάδια λειτουργία φόρτισης, υποστηρίζει, επίσης, πολλά είδη φόρτισης της μπαταρίας και εκφόρτωση, την επικοινωνία RS232 κλπ, αυτό»s Η εταιρεία μας»s MPPT ηλιακή ελεγκτή e-SMART σειρά.

## Χαρακτηριστικά

1. **Λειτουργία φόρτισης MPPT, μέγιστο βαθμό απόδοσης έως και 99%**, Εξοικονομώντας 30% ~ 60% ηλιακών πάνελ από την παραδοσιακή ελεγκτή PWM.
2. **DC12V / 24V / 48V σύστημα μπαταρίας αυτόματης αναγνώρισης**, Οι χρήστες θα ήθελε να χρησιμοποιήσει στο διαφορετικό σύστημα βολικά.
3. DC12V / 24V / 48V συστήματος, **μέγιστη φωτοβολταϊκή τάση εισόδου μέχρι DC100V**.
4. Τύπος φόρτισης: **τρία στάδια χρεώνουν** γρήγορη φόρτιση (MPPT), σταθερής τάσης, κυμαινόμενη επιβάρυνση, προστατεύονται μπαταρίας μας, να οδηγήσει σε μια μεγάλη ηλικία χρήση.
5. Τύπος Απαλλαγή κατέχει πάντα για τον τύπο και πάντα μακριά μοτίβο, έχει επίσης την τάση φωτοβολταϊκή ηλιακή ελέγχου μοτίβο διακόπτη.
6. Οι πελάτες μπορούν να **αυτόματη επιλογή κάθε ένα στα 4 είδη που χρησιμοποιούνται συνήθως μπαταρίες**, Sealed μολύβδου οξέος, εξαερώνονται, Gel, NiCd και προσαρμοσμένες άλλες μπαταρίες.
7. **ψηφιακή οθόνη σωλήνα** ελεγκτής τάσης της μπαταρίας και ρεύματος φόρτισης, επάνω οθόνη του υπολογιστή διάφορες παραμέτρους, όπως η φωτοβολταϊκή τάση εισόδου τύπους μπαταριών τάση της μπαταρίας ρεύματος φόρτισης, η φόρτιση δύναμη, συνθήκες εργασίας μοντέλο, κ.λπ.
8. **RS232 ανακοίνωση**, Και ότι η παροχή πρωτόκολλο επικοινωνίας, το»s βολικό για τον πελάτη»διαχείριση και ολοκλήρωση του s.
9. Αυτός ο ελεγκτής θα μπορούσε να είναι **παράλληλα απείρως**.
10. **CE, πιστοποιήσεις RoHS FCC εγκεκριμένη?** που συνεργάζονται με τους πελάτες μέσα από τις άλλες πιστοποιήσεις.
11. **2 χρόνια εγγύηση?** 3 ~ 10 χρόνια επεκτάθηκε τεχνική υπηρεσία.

## προϊόντα φωτογραφίες



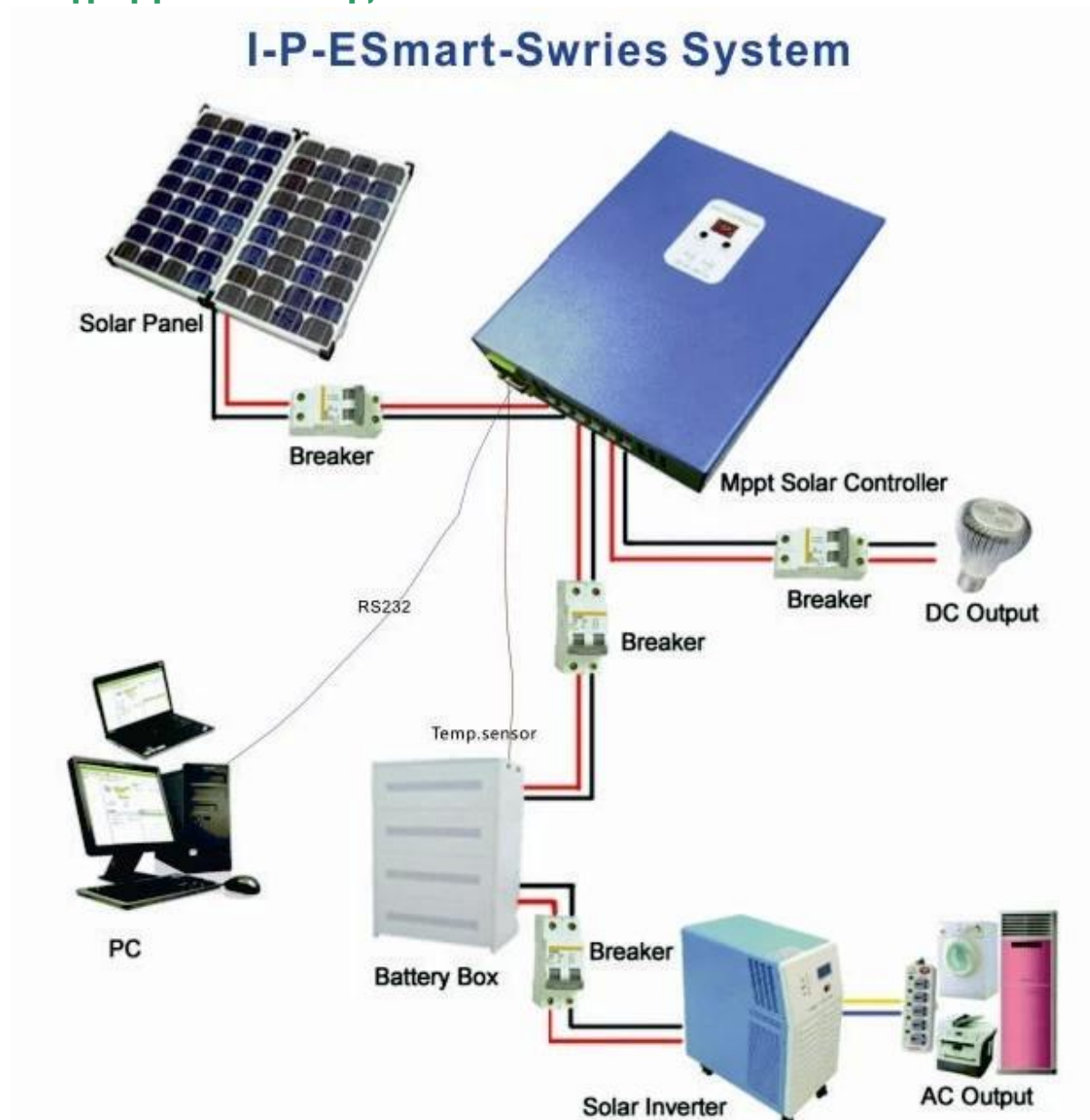


## παράμετροι

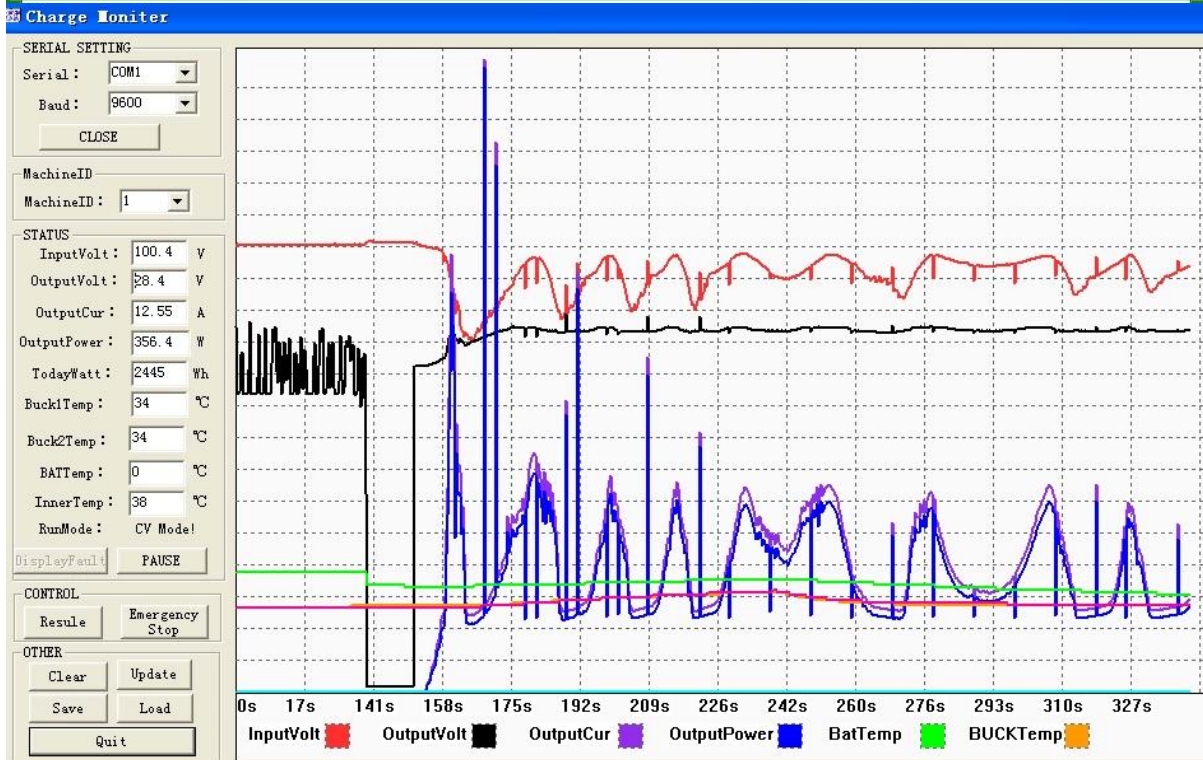
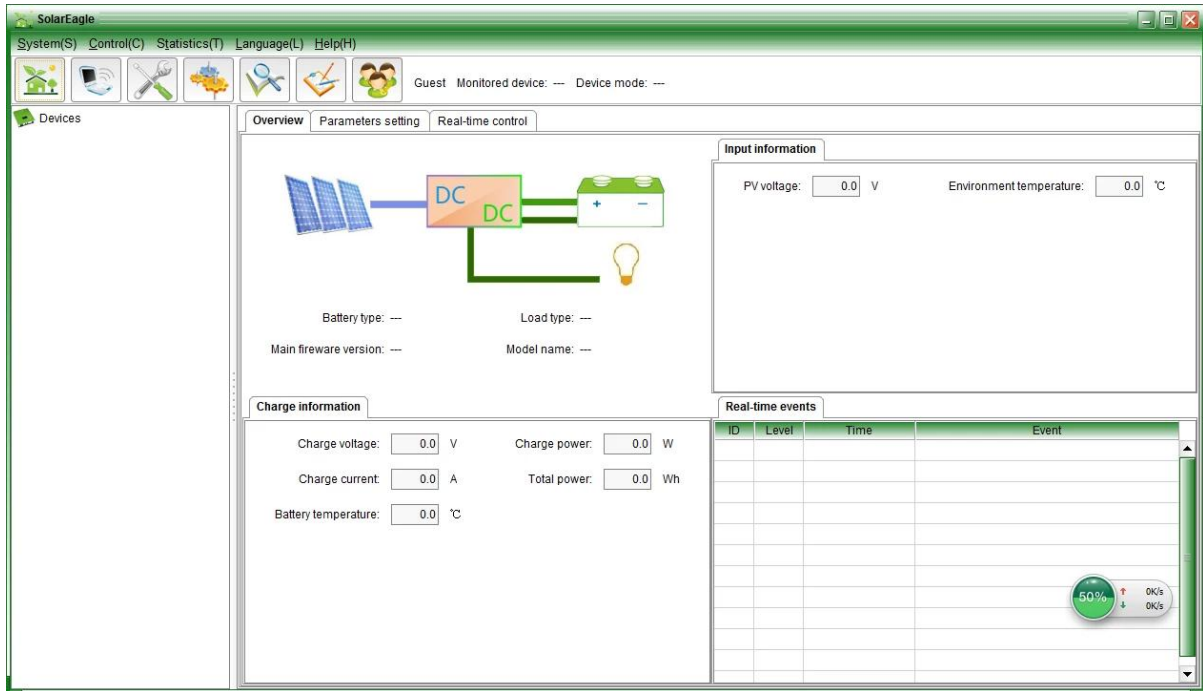
MPPT τρόπους ηλιακή ελεγκτή: I-P-E-SMART-12V / 24V / 48V-series		15A	20A	25A	30A	40A
Λειτουργία φόρτισης	MPPT (tracking σημείο μέγιστης ισχύος)					
τρόπο πληρωμής	Τρία στάδια: συνεχές ρεύμα (MPPT), σταθερή τάσης, κυμαινόμενο φορτίο					
τύπος συστήματος	DC12V / 24V / 48V	αυτόματη αναγνώριση				
Η τάση συστήματος	σύστημα 12V	DC9V ~ DC15V				
	σύστημα 24V	DC18V ~ DC30V				
	σύστημα 48V	DC36V ~ DC60V				
Μαλακό ώρα έναρξης	/ 24V / 48V συστήματος 12V	≤3S				
χρόνος αποκατάστασης δυναμική απόκριση	/ 24V / 48V συστήματος 12V	500us				
αποδοτικότητα MPPT	/ 24V / 48V συστήματος 12V	≥96.5%, ≤99%				
<b>ΧΑΡΑΚΤΗΡΙΣΤΙΚΑ ΕΙΣΟΔΟΣ</b>						
MPPT εύρος τάσης λειτουργίας	σύστημα 12V	DC14V ~ DC100V				
	σύστημα 24V	DC30 ~ DC100V				
	σύστημα 48V	DC60 ~ DC100V				
Χαμηλή τάση εισόδου άποψη της προστασίας	σύστημα 12V	DC14V				
	σύστημα 24V	DC30V				
	σύστημα 48V	DC60V				
Χαμηλή τάση εισόδου σημείο ανάκαμψης	σύστημα 12V	DC18V				
	σύστημα 24V	DC34V				
	σύστημα 48V	DC65V				
Υψηλή εισόδου άποψη της προστασίας τάσης	/ 24V / 48V συστήματος 12V	DC110				
Υψηλή είσοδος σημείο ανάκτησης τάσης	/ 24V / 48V συστήματος 12V	DC100V				
Μέγιστη ισχύς φωτοβολταϊκών	σύστημα 12V (W)	213	284	355	426	568
	σύστημα 24V (W)	426	568	710	852	1136
	σύστημα 48V (W)	852	1136	1420	1704	2272
<b>ΧΡΕΩΣΗ CHRECTRESTICS</b>						
Τύποι επιλέξιμο μπαταρίας (Προεπιλογή Gel μπαταρία)	/ 24V / 48V συστήματος 12V	Σφραγισμένες μολύβδου οξέος, εξαερώνονται, Gel, NiCd μπαταρία (Άλλοι τύποι μπαταριών μπορούν επίσης να είναι ορίζεται)				
σταθερή τάση	/ 24V / 48V συστήματος 12V	Παρακαλώ ελέγξτε την τάση φόρτισης σύμφωνα με το έντυπο τύπο μπαταρίας.				
Κυμαινόμενη επιβάρυνση Τάσης	/ 24V / 48V συστήματος 12V					

Ονομαστικό ρεύμα εισόδου	/ 24V / 48V συστήματος 12V	15A	20A	25A	30A	40A
Ορίου ρεύματος Προστασία	/ 24V / 48V συστήματος 12V	20A	25A	30A	35A	45A
Συντελεστής θερμοκρασίας	/ 24V / 48V συστήματος 12V	± 0,02% / °C				
Αντιστάθμιση θερμοκρασίας	/ 24V / 48V συστήματος 12V	14.2V- (Η υψηλότερη θερμοκρασία των 25 °C) * 0.3				
Έξοδος Το Κύμα (κορυφή)	/ 24V / 48V συστήματος 12V	200mV				
Έξοδος σταθερότητα τάσης Ακρίβεια	/ 24V / 48V συστήματος 12V	≤ ± 1,5%				
<b>Χαρακτηριστικά Απαλλαγής εξόδου</b>						
τάση εξόδου	Βάση για την τάση της μπαταρίας					
εξόδου χαμηλής τάσης άποψη της προστασίας	Προεπιλογή 10.5V? Ανάκτηση 11V? Μπορεί να είναι ευκανόνιστος.					
Ονομαστικό ρεύμα εξόδου	30A					
Ο έλεγχος της παραγωγής	Σε λειτουργία, λειτουργία απενεργοποίησης, λειτουργία ελέγχου φωτοβολταϊκή τάση					
Λειτουργία σύνολο ελέγχου εξόδου	κουμπί ελεγκτή ή το λογισμικό PC					
<b>Απεικόνιση</b>						
Οθόνη LED ψηφιακό σωλήνα	Η τάση της μπαταρίας, το ρεύμα φόρτισης					
LED φωτισμό της οθόνης	Φόρτιση ενδεικτική λυχνία, δείκτη φορτίου φως					
PC (θύρα επικοινωνίας)	RS232					
<b>Προστασία</b>						
προστασία χαμηλής τάσης εισόδου	Ελέγξτε τα χαρακτηριστικά εισόδου					
προστασία υψηλής τάσης εισόδου	Ελέγξτε τα χαρακτηριστικά εισόδου					
προστασία εξουδετερώνει χρέωση	Ναί					
Απαλλαγή προστασία χαμηλής τάσης	Ναί					
Απαλλαγή υψηλή προστασία ρεύματος	Ναί					
προστασία θερμοκρασίας	Ναί					
<b>Άλλες παράμετροι</b>						
Θόρυβος	≤40dB					
Θερμική μέθοδος απαγωγής θερμότητας	Εαυτό ψύξη		Ανεμιστήρας ψύξη			
εξαρτήματα	Εισαγόμενα υλικά με τα πρότυπα της ΕΕ.					
Πιστοποίηση	CE \ FCC \ RoHS					
<b>Φυσικός</b>						
Μέτρηση D x Π x Υ (mm)	205 * 168 * 60					
το μέγεθος της συσκευασίας D x Π x Υ (mm)	265 * 196 * 110					
N.G (KG)	1.8kg					
G.N (KG)	2kg					
μηχανική προστασία	IP25					
<b>Περιβάλλο</b>						
Υγρασία	0 ~ 90% RH (χωρίς συμπυκνώνονται)					
Υψόμετρο	0 ~ 3000m					
Θερμοκρασία λειτουργίας	-20 °C ~ + 50 °C					
Θερμοκρασία αποθήκευσης	-40 °C ~ + 75 °C					
Ατμοσφαιρική πίεση	70 ~ 106kPa					

## διάγραμμα σύνδεσης



## Άνω του λογισμικού



φωτογραφίες εταιρεία



2014 Έκθεση της Σαγκάης



