

## Εισαγωγή:

Αυτό είναι ένα [ηλιακής φόρτισης 20A ελεγκτή ~ 60A](#) ότι έχουν αυτόματη max. λειτουργία power point παρακολούθησης με υψηλή απόδοση ότι σχεδόν το 30% ~ 60% υψηλότερη από ό, τι τα παραδοσιακά ρυθμιστή φορτίου. Επίσης, διαθέτει τις λειτουργίες της τάσης του συστήματος αυτόματης αναγνώρισης, ευρύ χτύπησε των Είσοδο ΦΒ, χρέωση για όλα τα είδη μπαταρίας, αυτόματο έλεγχο απαλλαγής, RS 232 / LAN λειτουργία επικοινωνίας και ούτω καθεξής. Είναι πολύ υψηλών προϊόν για αγορά ηλιακής ενέργειας.







### **Χαρακτηριστικό γνώρισμα:**

Λειτουργία φόρτισης 1.MPPT, απόδοση μετατροπής έως και 99%

Αυτόματη 2.12V / 24V / 48V σύστημα αναγνωρίζει?

3.Wide φάσμα είσοδο ΦΒ με max. είναι DC150V.

4.Memory λειτουργία, αποθηκεύσετε την ρύθμιση λειτουργίας: ημερομηνία, ώρα, δυναμικό παραγωγής καταγραφή και ούτω καθεξής.

Λειτουργία 5.Charge: 3 στάδια (γρήγορο φορτίο, σταθερή χρέωση, κυμαινόμενη επιβάρυνση) .Υπάρχει παρατείνει τη διάρκεια ζωής του μπαταρίες.

6.Discharge λειτουργία: λειτουργία ON / OFF, διπλή λειτουργία ελέγχου χρόνου, PV λειτουργία ελέγχου τάσης, PV λειτουργία χρονική καθυστέρηση τάσης + και ούτω καθεξής.

7.Selected τύπους μπαταριών: σφραγισμένες μολύβδου οξέος, εξαερώνονται, τζελ, NiCd μπαταρία. Άλλοι τύποι των μπαταριών μπορεί να επίσης να καθοριστούν.

8. Most πληροφορίες θα μπορούσαν να είναι παροχή από την οθόνη LCD και LED, όπως: το μοντέλο όχι, φωτοβολταϊκής τάσης εισόδου, τον τύπο της μπαταρίας, μπαταρία. τάσης, ρεύματος φόρτισης, η φόρτιση δύναμη, την κατάσταση εργασίας και ούτω καθεξής. Επίσης πληροφορίες του πελάτη, όπως το όνομα της εταιρείας, η ιστοσελίδα και το λογότυπο μπορεί να προστεθεί σε Ηλιακή λογισμικό Eagle.

9. RS232 και LAN επικοινωνία λιμάνι. IP και Πύλη διεύθυνση θα μπορούσε να είναι χρήστης ορίσει το ικανοποιήσουμε την παγκόσμια area. And πρωτόκολλο επικοινωνίας μπορεί να παρέχεται για τη διαχείριση όλων των πληροφοριών.

10. Η άνω του λογισμικού ηλεκτρονικών υπολογιστών εμφανίζεται σε 11 γλώσσες, θα μπορούσε να δείξει το καθεστώς εργασίας και να ρυθμίσετε τις παραμέτρους του συστήματος εκκίνησης.

11. Περιεκτικότητας ευφυής σχεδιασμός, η συσκευή μπορεί να αναβαθμιστεί σε απευθείας σύνδεση διαβίου.

12. Compliance με την οδηγία 2002/95 / ΕΚ την προστασία του περιβάλλοντος της ζήτησης, δεν περιλαμβάνει το κάδμιο, υδριδίου και το φθόριο κ.λπ. υλικό

Ακεραιότητα 13. Equipment: ελεγκτής + CD-ROM (λογισμικό μικροϋπολογιστών) + καλώδιο επικοινωνίας + θερμοκρασία ανίχνευσης σύρμα + Άντερσον τερματικά?

14. CE, ROHS πιστοποιήσεις εγκριθεί.

15,2 χρόνια εγγύηση. Ο διάρκεια ζωής έχει σχεδιαστεί για χρήση για 10 χρόνια στη θεωρία. Επέκταση 3 ~ 10 χρόνια υπηρεσία εγγύησης μπορεί επίσης να παρέχονται.

## Παράμετρος:

Μοντέλο: I-P-SMART2-40A / 50A / 60A -σειράς	40A	50A	60A	
Η λειτουργία φόρτισης	Μέγιστη Ισχύς Παρακολούθηση Point			
Μέθοδος	3 στάδια: γρήγορη φόρτιση (MPPT), σταθερής τάσης, κυμαινόμενη επιβάρυνση			
Τύπος Συστήματος	DC12V / 24V / 48V	Αυτόματη αναγνώριση		
Τάση συστήματος	Σύστημα 12V	DC9V ~ DC15V		
	Σύστημα 24V	DC18V ~ DC30V		
	48Vsystem	DC36V ~ DC60V		
Soft Start Time	12V / 24V / 48Vsystem ≤10S			
Δυναμική Απόκριση	12V / 24V / 48Vsystem 500us			
Χρόνος επαναφοράς				
Απόδοση μετατροπής	12V / 24V / 48Vsystem ≥96.5%, ≤99%			
Φωτοβολταϊκές μονάδες Αξιοποίηση Τιμή	12V / 24V / 48Vsystem ≥99%			
<b>Χαρακτηριστικά Εισόδου</b>				
MPPT Τάση εργασίας και Range	Σύστημα 12V	DC18V ~ DC150V		
	Σύστημα 24V	DC34 ~ DC150V		
	Σύστημα 48V	DC65 ~ DC150V		
Χαμηλής Τάσης Σημείο Εισόδου Προστασία	Σύστημα 12V	DC16V		
	Σύστημα 24V	DC30V		
	Σύστημα 48V	DC60V		
Χαμηλή τάση ανάκτησης εισόδου Point	Σύστημα 12V	DC22V		
	Σύστημα 24V	DC34V		
	Σύστημα 48V	DC65V		
Μέγιστη DC Τάση	12V / 24V / 48V σύστημα	DC160V		
Είσοδος Υπέρτασης σημείο Προστασίας	12V / 24V / 48V σύστημα	DC150		
Είσοδος Υπέρτασης Σημείου Ανάκτησης	12V / 24V / 48V σύστημα	DC145V		
Max. Φωτοβολταϊκή ισχύς	Σύστημα 12V	570W	700W	900W
	Σύστημα 24V	1130W	1400W	1700W
	Σύστημα 48V	2270W	2800W	3400W
<b>Χαρακτηριστικά εξόδου</b>				
Τύποι Επιλέξιμη μπαταρίας (προεπιλεγμένος τύπος είναι μπαταρία GEL)	12V / 24V / 48V σύστημα	Σφραγισμένες μολύβδου οξέος, εξαερώνονται, Gel, NiCd μπαταρία (Άλλοι τύποι των μπαταριών μπορεί επίσης να οριστεί)		
Σταθερή τάση	12V / 24V / 48V σύστημα			
Να επιπλέσει τάση	12V / 24V / 48V σύστημα	Παρακαλείστε να ελέγξετε την τάση φόρτισης σύμφωνα με το έντυπο τύπο μπαταρίας.		
Πάνω από την προστασία τάσης φόρτισης	Σύστημα 12V	14.6V		
	Σύστημα 24V	29.2V		
	Σύστημα 48V	58.4V		
Όνομαστικό ρεύμα εξόδου	12V / 24V / 48V σύστημα	40A	50A	60A

Περιορισμού ρεύματος Προστασία	12V / 24V / 48V σύστημα	44A	55A	66A
Ρεύμα φόρτισης Τιμή	12V / 24V / 48V Σύστημα	40A	50A	60A
Θερμοκρασία Factor	12V / 24V / 48V σύστημα	± 0,02% / °C		
Αντιστάθμιση θερμοκρασίας	12V / 24V / 48V σύστημα	14.2V- (H υψηλότερη θερμοκρασία των 25 °C) * 0.3		
Εξοδος Θροιάσματα (κορυφή)	12V / 24V / 48V σύστημα	200mV		
Εξοδος ακριβείας σταθερότητα τάσης	12V / 24V / 48V σύστημα	≤ ± 1,5%		
Peak-Peak τάση φόρτισης Ripple	12V / 24V / 48V Σύστημα	200mV		
Ακρίβεια Τάση φορτιστή	12V / 24V / 48V Σύστημα	≤ ± 1,5%		
<b>Απαλλαγή χαρακτηριστικό</b>				
Ρύθμιση Ελέγχου	Ελεγκτή ή LAN			
Μέγιστο ρεύμα εκφόρτισης	12V / 24V / 48V Σύστημα	40A		
Προστασία κατά της αποφόρτισης	12V / 24V / 48V Σύστημα	ασφάλεια 30A * 2		
Ελέγχου διπλής ώρα	12V / 24V / 48V Σύστημα	Από το πρωί, από το πρωί / On στη νύχτα, μακριά σε νύχτα		
ON / OFF λειτουργία	12V / 24V / 48V Σύστημα	ON / OFF		
Ελέγχου φωτοβολταϊκή τάση	12V / 24V / 48V Σύστημα	Φωτοβολταϊκή τάση για, φωτοβολταϊκή τάση off		
Φωτοβολταϊκή τάση / έλεγχος χρόνου καθυστέρησης	12V / 24V / 48V Σύστημα	Φωτοβολταϊκή τάση για καθυστέρηση χρόνο μακριά		
Προστασία τάσης εκφόρτισης	12V / 24V / 48V Σύστημα	Εξοδος από όταν υπό τάση ρύθμιση? Σετ Factory είναι 10,5 (Σημείωση: σετ με βάση 1 μπαταρία).		
<b>Χαρακτηριστικά επικοινωνίας</b>				
Επικοινωνία RS232	12V / 24V / 48V Σύστημα	Επιλέξτε την ανακοίνωση COM		
Ανακοίνωση LAN	12V / 24V / 48V Σύστημα	Ρύθμιση IP και Πύλη διεύθυνση για τον ελεγκτή και ηλιακό αετό? Τότε επέλεξε επικοινωνία TCP		
<b>Προστασία</b>				
Είσοδος προστασίας χαμηλής τάσης	Ελέγξτε τα χαρακτηριστικά εισόδου			
Είσοδος Ηλεκτρική Προστασία	Ελέγξτε τα χαρακτηριστικά εισόδου			
Είσοδος πολικότητας προστασία Αντιστροφή	ναί			
Εξοδος από υπέρταση Προστασία	Ελέγξτε τα χαρακτηριστικά της εξόδου			
Εξοδος Προστασία πολικότητας Αντιστροφή	ναί			
Προστασία βραχυκυκλώματος	Ανάκτηση μετά την εξάλειψη του σφάλματος βραχυκυκλώματος, κανένα πρόβλημα για τη μακροπρόθεσμη βραχυκυκλώματος			
Προστασία θερμοκρασίας	95 °C			
Προστασία θερμοκρασίας	Πάνω από 85 °C, να μειώσει την ισχύ εξόδου, μειώνουν 3A ανά βαθμό.			
<b>ΑΠαράμετροι eg</b>				
Θόρυβος	≤40dB			
Θερμικές μέθοδοι	Αναγκαστική αέρα ψύξη, το ποσοστό της ταχύτητας του ανεμιστήρα ρυθμίζεται από την θερμοκρασία, όταν η εσωτερική θερμοκρασία είναι πολύ χαμηλή, ανεμιστήρας έτρεξε αργά ή σταματήσει? όταν σταματήσει ελεγκτή εργασίας, ανεμιστήρας επίσης να σταματήσει έτρεξε.			
Εξαρτήματα	Κόσμος μάρκα πρώτων υλών. Συμμόρφωση με τα πρότυπα της ΕΕ. Όλα ονομαστική θερμοκρασία των ηλεκτρολυτικών πυκνωτών όχι λιγότερο από 105 °C			
Μυρωδιά	Δεν περιέργη μυρωδιά και τοξικές ουσίες.			
Προστασία του Περιβάλλοντος	Γνωρίστε την οδηγία 2002/95 / ΕΚ, δεν υδριδίου κάδμιο και το φθόριο			
<b>Φυσικός</b>				
Μέτρηση DxWxH (mm)	270 * 185 * 90			
N.G (kg)	3			
G.N (kg)	3,6			
Χρώμα	Μπλε / Πράσινο (προαιρετικό)			
Ασφάλεια	CE, RoHS, PSE, FCC			
EMC	EN61000			
Τύπος μηχανική προστασία	IP21			
<b>Περιβάλλον</b>				
Υγρασία	0 ~ 90% RH (χωρίς συμπυκνώματος)			
Υψόμετρο	0 ~ 3000			
Θερμοκρασία λειτουργίας	-20 °C ~ + 40 °C			
Θερμοκρασία αποθήκευσης	-40 °C ~ + 75 °C			
Ατμοσφαιρική πίεση	70 ~ 106kPa			



Blue



Green

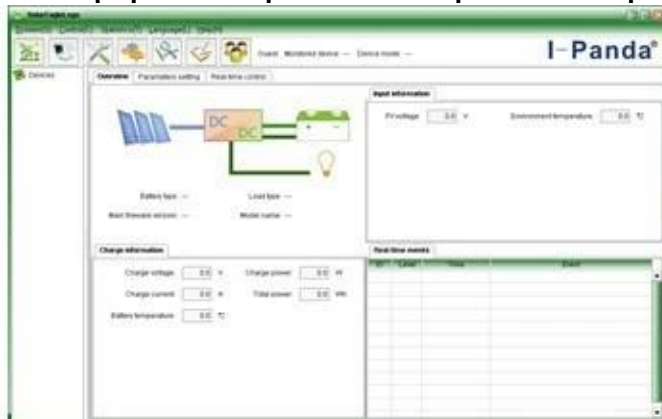


Upper Computer



Package

### Άνω Λογισμικό Ηλεκτρονικών Υπολογιστών και Λογισμικού Δοκιμή



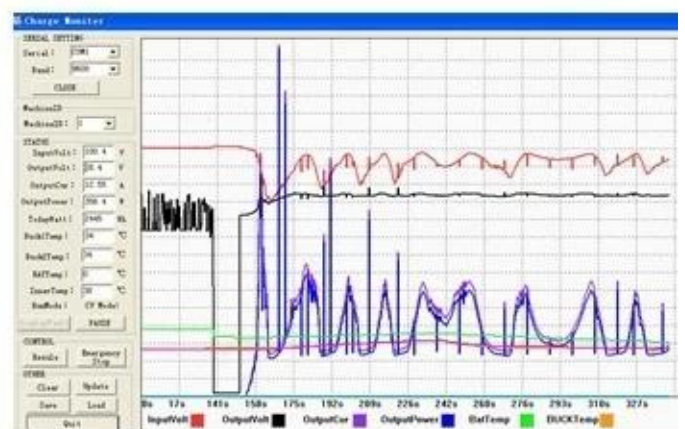
The interface of upper computer software working state



The interface of upper computer software parameter setting state



Upper computer software on/off interface and generating capacity record clean interface



The interface of test software working state

### Σύνδεση MPPT





**Πιστοποιητικά**