

## Χαρακτηριστικά

- Λειτουργία φόρτισης 1.MPPT, μετατροπή απόδοση έως και 99%
- 2.12V/24V/48V αυτόματο σύστημα αναγνωρίζει?
- Εύρος 3.Wide φωτοβολταϊκών εισόδου με max. είναι DC150V.
- 4.Memory λειτουργία Αποθηκεύστε τη ρύθμιση λειτουργίας: ημερομηνία, ώρα, δημιουργώντας ρεκόρ ικανότητα και ούτω καθεξής.
- 5.Charge λειτουργία:. 3 στάδια (γρήγορη φόρτιση, συνεχή επιβάρυνση, κυμαινόμενου επιτοκίου) Παρατείνει τη διάρκεια ζωής των μπαταριών.
- 6.Discharge λειτουργία: ON Λειτουργία / OFF, λειτουργία ελέγχου διπλό χρόνο, τρόπο ελέγχου της τάσης PV, PV λειτουργία χρονική καθυστέρηση τάσης + και ούτω καθεξής.
- 7.Selected τύπους μπαταριών: σφραγισμένες μολύβδου οξέος, αεριζόμενα, τζελ, μπαταρία NiCd. Άλλοι τύποι μπαταριών μπορούν επίσης να καθοριστούν.
- 8.Most πληροφορίες θα μπορούσαν να παρέχουν από την οθόνη LCD και LED, όπως:. Μοντέλο όχι, φωτοβολταϊκής τάσης εισόδου, ο τύπος μπαταρίας, τάση μπαταρίας, ρεύμα φόρτισης, η φόρτιση εξουσία, το καθεστώς εργασίας και ούτω καθεξής. Επίσης, στοιχεία των πελατών της, όπως το όνομα της εταιρείας, την ιστοσελίδα και το λογότυπο μπορεί να προστεθεί στο λογισμικό Solar Eagle.
- 9.RS232 και LAN θύρα επικοινωνίας. IP και την Πύλη του διεύθυνση θα μπορούσε να είναι χρήστης ορίσουμε ικανοποιήσουμε την παγκόσμια πρωτόκολλο επικοινωνίας area.And μπορεί να παρέχεται για τη διαχείριση όλων των πληροφοριών.
- 10.Η ανώτερη λογισμικό του υπολογιστή εμφανίζεται σε 11 γλώσσες, θα μπορούσε να δείξει την κατάσταση εργασίας και να ρυθμίσετε τις παραμέτρους του συστήματος εκκένωσης.
- 11.Περιεκτικότητας ευφυή σχεδιασμό, η συσκευή μπορεί να αναβαθμιστεί σε απευθείας σύνδεση διαβίου.
- 12.Compliance με το περιβάλλον, την προστασία 2002/95/EK της ζήτησης, δεν περιλαμβάνει το κάδμιο, υδριδίου και το φθόριο κλπ υλικό
- Ακεραιότητα 13.Equipment: controller + CD-ROM (λογισμικό μικροϋπολογιστών) + + καλώδιο επικοινωνίας θερμοκρασία του σύρματος αίσθησης + Anderson τερματικά?
- 14.CE, πιστοποιήσεις ROHS εγκριθεί.
- 15,2 χρόνια εγγύηση. Η διάρκεια ζωής είναι σχεδιασμένο για χρήση για 10 χρόνια στη θεωρία. Επέκταση 3 ~ 10 έτη υπηρεσίας εγγύησης μπορεί επίσης να προβλεφθεί.

## Τεχνικές Προδιαγραφές:

MONTEAO: I-P-SMART2-20A/25A/30A -SERIES	20A	25A	30A
Η λειτουργία φόρτισης	Σημείο μέγιστης ισχύος Παρακολούθηση		
Λειτουργία Απαλλαγή	Ευφυής έλεγχος		
Τύπος συστήματος	12V 24V 48V Αυτόματη αναγνώριση		
Soft Start Time	≤ 10S		
Δυναμική Απόκριση Χρόνος επαναφοράς	500us		
Αποδοτικότητα μετατροπής	≥ 96,5%, ≤ 99%		
PV Modules Αξιοποίηση Τιμή	≥ 99%		
ΕΙΣΟΔΟΣ ΧΑΡΑΚΤΗΡΙΣΤΙΚΑ			
MPPT Τάση εργασίας και Range	Σύστημα 12V	DC18V ~ DC150V	
	Σύστημα 24V	DC34 ~ DC150V	
	Σύστημα 48V	DC65 ~ DC150V	

Χαμηλή Τάση εισόδου Σημείο Προστασίας	Σύστημα 12V	DC16V		
	Σύστημα 24V	DC30V		
	Σύστημα 48V	DC60V		
Χαμηλή Τάση εισόδου Recovery Point	Σύστημα 12V	DC22V		
	Σύστημα 24V	DC34V		
	Σύστημα 48V	DC65V		
Max. DC Τάση		DC160V		
Είσοδος υπέρτασης Point Προστασίας		DC150		
Είσοδος υπέρτασης Recovery Point		DC145V		
Max. PV ρεύματος	Σύστημα 12V	286W	357W	429W
	Σύστημα 24V	572W	715W	858W
	Σύστημα 48V	1144W	1430W	1716W
<b>ΧΡΕΩΣΗ ΧΑΡΑΚΤΗΡΙΣΤΙΚΑ</b>				
Τύποι Επιλέξιμη μπαταρίας		Σφραγισμένες μολύβδου οξέος, αεριζόμενα, Gel, μπαταρία NiCd (Προεπιλεγμένος τύπος είναι GEL μπαταρία)		
Άλλοι τύποι Ρύθμιση μπαταρίας		Σταθερή χρέωση	Ορίζονται από το χρήστη σταθερή / κυμαινόμενο φορτίο	
		Κυμαινόμενου επιτοκίου	εύρους τάσης μεταξύ DC10V ~ DC15 (με βάση 1 τεμ 12V μπαταρία)	
Τύπος μπαταρίας Περιβάλλον		12V/24V/48V SYS	Ελεγκτή και άνω οθόνη	
Τύπος φόρτισης		12V/24V/48V SYS	Τρία στάδια: Γρήγορη χρέωση / Σταθερή χρέωση / κυμαινόμενου φορτίου	
Ονομαστικό ρεύμα εξόδου		20A	25A	30A
Περιορισμού του ρεύματος προστασίας		25A	30A	35A
Θερμοκρασία Factor		± 0,02% / °C		
Αντιστάθμιση Θερμοκρασίας		14.2V-(H υψηλότερη θερμοκρασία 25 °C) * 0.3		
Διακυμάνσεις εξόδου (κορυφή)		200mV		
Τάση Σταθερότητα ακριβείας		≤ ± 1,5%		
Peak-Peak τάση φόρτισης Ripple		200mV		
Ακρίβεια τάσης του φορτιστή		≤ ± 1,5%		
<b>ΑΠΑΛΛΑΓΗ ΧΑΡΑΚΤΗΡΙΣΤΙΚΑ</b>				
Ρύθμιση Ελέγχου		Ελεγκτή ή LAN		
Μέγιστο ρεύμα εκφόρτισης		30A		
Μέγιστη ισχύς απαλλαγή		420W	840W	1680W
Εκκένωση προστασία		ασφάλεια 40A * 2		
Ελέγχου διπλής χρόνο		Από το πρωί, από το πρωί / On στη νύχτα, από το βράδυ		
Λειτουργία ON / OFF		ON / OFF		
Ελέγχου τάσης PV		Φωτοβολταϊκή τάση για, εκτός φωτοβολταϊκή τάση		
Έλεγχο καθυστέρησης τάσης PV / ώρα		Φωτοβολταϊκή τάση για καθυστέρηση του χρόνου off		
Απαλλαγή τάσης προστασία		Έξοδος μακριά όταν υπό τάση ρύθμιση? Σύνολο Factory είναι 10,5. ( Σημείωση: σετ με βάση 1 μπαταρία)		
<b>ΑΝΑΚΟΙΝΩΣΗ PORT</b>				
RS232 επικοινωνία		Επέλεξε την ανακοίνωση COM		

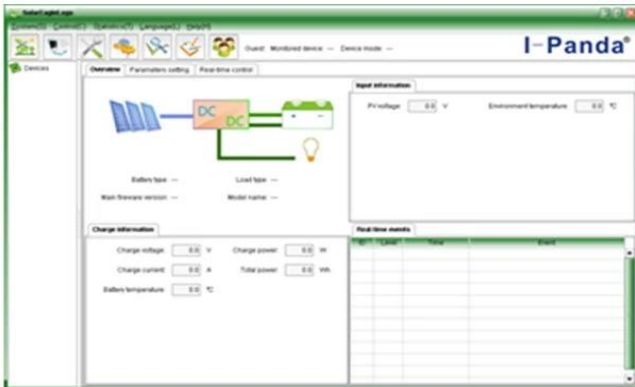
Ανακοίνωση LAN	Ρύθμιση IP και την Πύλη τη διεύθυνση του ελεγκτή και η ηλιακή αετός? Στη συνέχεια, επέλεξε επικοινωνίας TCP
<b>ΠΡΟΣΤΑΣΙΑ</b>	
Είσοδος προστασίας χαμηλής τάσης	Ελέγξτε τα χαρακτηριστικά της εισόδου / εξόδου
Είσοδος Ηλεκτρική Προστασία	
Πολικότητα εισόδου Προστασίας Αντιστροφή	
Υπέρταση εξόδου Προστασίας	
Πολικότητα εξόδου Προστασία Αντιστροφή	
Προστασία βραχυκυκλώματος	Ανάκτηση μετά από την εξάλειψη του σφάλματος βραχυκυκλώματος, δεν υπάρχει πρόβλημα για μακροχρόνια βραχυκυκλώματος
Προστασία της θερμοκρασίας	95 °C
Προστασία θερμοκρασίας	Πάνω από 85 °C, μειώνουν την ισχύ εξόδου, μειώνουν 3A ανά βαθμό.
<b>ΆΛΛΑ ΠΑΡΑΜΕΤΡΟΙ</b>	
Θόρυβος	≤ 40dB
Θερμικές μεθόδους	Αναγκαστική ψύξη του αέρα, το ποσοστό της ταχύτητας του ανεμιστήρα ρυθμίζεται από τη θερμοκρασία, όταν η εσωτερική θερμοκρασία είναι πολύ χαμηλή, ανεμιστήρα έτρεξε αργά ή σταματήσει? όταν ελεγκτή σταματήσει να λειτουργεί, ο ανεμιστήρας σταματήσει, επίσης, έτρεξε.
Προστασία του Περιβάλλοντος	Μάρκας κόσμο των πρώτων υλών. Συμμόρφωση με τα πρότυπα της Ευρωπαϊκής Ένωσης. Συναντώ ο 2002/95/EK χωρίς υδριδίου κάδμιο, φθόριο, περίεργη μυρωδιά και τοξικές substances.All ονομαστική θερμοκρασία των ηλεκτρολυτικών πυκνωτών όχι λιγότερο από 105 °C
<b>ΦΥΣΙΚΗ</b>	
Μέτρηση DxWxH (mm)	270 * 185 * 90
N.G (kg)	2.1
G.N (kg)	2.4
Χρώμα	Μπλε / Πράσινο (προαιρετικό)
Ασφάλεια	CE, RoHS, PSE, FCC
EMC	EN61000
Είδος μηχανική προστασία	IP21
<b>ΠΕΡΙΒΑΛΛΟΝ</b>	
Υγρασία	0 ~ 90% RH (χωρίς συμπυκνώματος)
Υψόμετρο	0 ~ 3000m
Θερμοκρασία λειτουργίας	-20 °C ~ +40 °C
Θερμοκρασία αποθήκευσης	-40 °C ~ +75 °C
Ατμοσφαιρική πίεση	70 ~ 106KPa

**Σημείωση: Παρέχουμε ΚΑΕ και ODM service.The 36V/72V/96V μοντέλο, επίσης, μπορεί να είναι custom made για σας.**

**Προϊόν Τμήματα:**



## Άνω λογισμικό υπολογιστών και λογισμικού Test



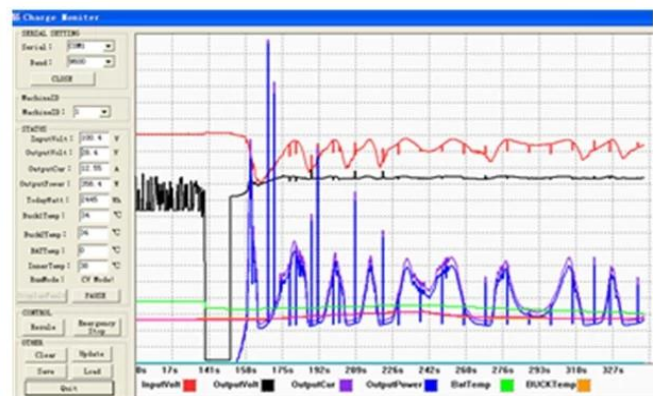
The interface of upper computer software working state



The interface of upper computer software parameter setting state



Upper computer software on/off interface and generating capacity record clean interface



The interface of test software working state

### Σημείωση:

- 1) Συνημμένο είναι ανώτερο λογισμικό υπολογιστή το οποίο είναι κατάλληλο για όλα τα συστήματα υπολογιστών.
- 2) επισκεψιμότητας θα παρέχει ουδέτερη λογισμικό ηλεκτρονικών υπολογιστών και άνω CD, ή με το λογότυπο του πελάτη.
- 3) WIN7, ο χρήστης του συστήματος IN8, παρακαλούμε συνδεθείτε ως στοιχεία administrator. More ελέγξτε το εγχειρίδιο.

### Πληροφορίες σχετικά με την Οθόνη και Ρυθμιζόμενες παράμετροι:



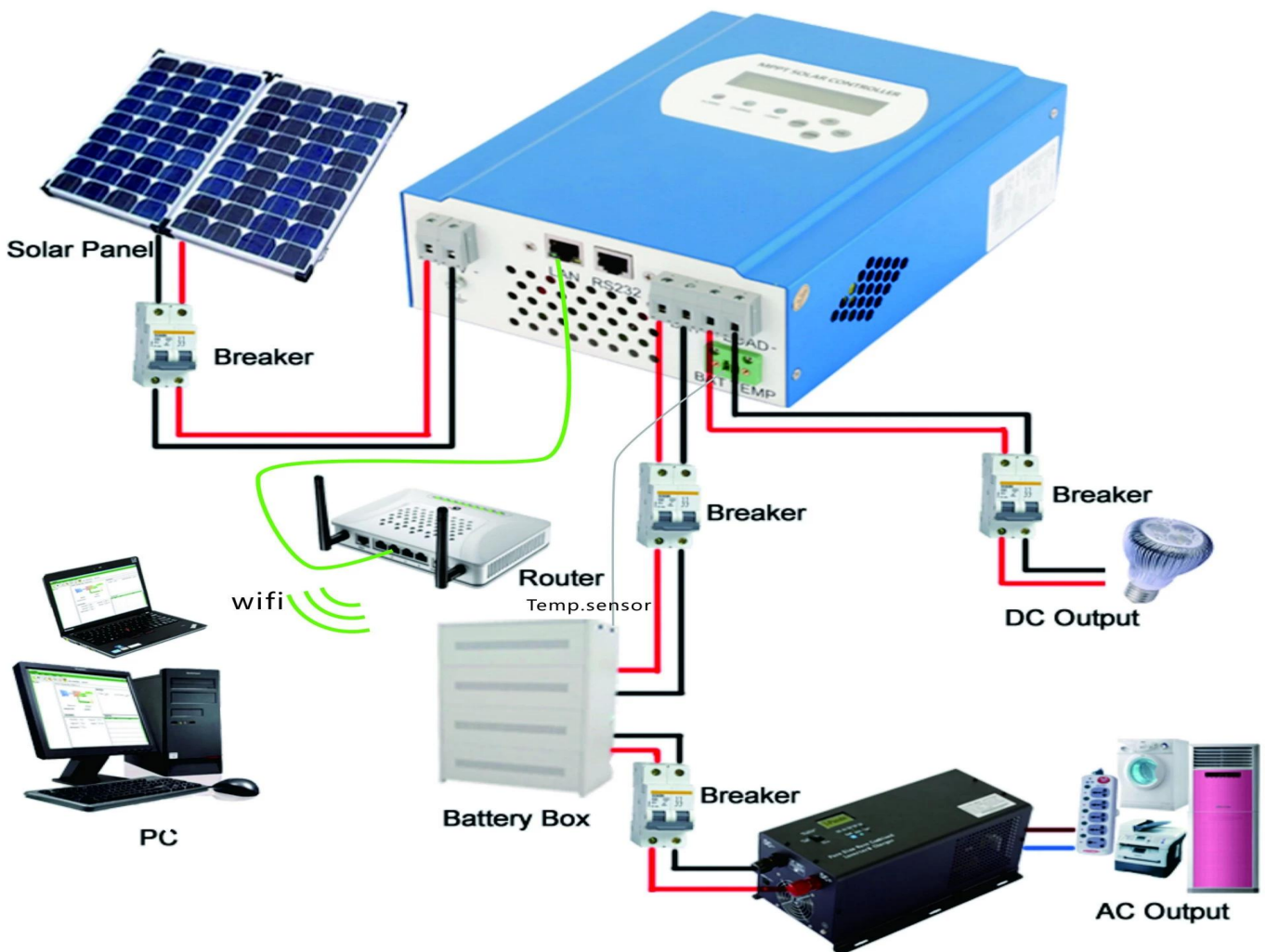
## Σημείωση:

1) Όλα τα παραπάνω στοιχεία είναι ένα δείγμα το οποίο είναι η κατάσταση λειτουργίας του MPPT σε κάποια στιγμή.

Σε διαφορετικό στάδιο εργασίας οι παράμετροι θα αλλάγουν, όπως κατάσταση λειτουργίας, ρεύμα φόρτισης, λειτουργία φόρτισης, χρεώνουν δύναμη και ούτω καθεξής? Σε η κατάσταση σφάλματος θα δείξει κατάσταση σφάλματος?

2) Αν όλα τα παραπάνω ημερομηνίες δείχνουν  σημαίνει ότι αυτό θα μπορούσε να αλλάξει? Οι λεπτομέρειες, απευθυνθείτε στον manual

## Εγκατάσταση



## Σημείωση:

1) Πάνω απ 'είναι off-grid εικόνα σύνδεσης ηλιακού συστήματος?

2) Άλλοι τρόποι για PC επικοινωνία, παρακαλούμε να ελέγξετε την manual για λεπτομέρειες?

## Άλλες παράμετροι

Παρακαλώ ελέγξτε σύντομη σχεδιασμού, των τεχνικών εγγράφων, εγχειρίδιο του προϊόντος για περισσότερες λεπτομέρειες.PT Σύνδεση

