

Χαρακτηριστικό:

- Χρέωση 1.MPPT λειτουργία, απόδοση μετατροπής μέχρι 99%
- 2.12V/24V/48V σύστημα αυτόματης αναγνώριζω
- Εύρος 3.Wide φωτοβολταϊκών εισόδου με max. είναι DC150V.
- 4.Journal λειτουργία, σετ Αποθήκευση λειτουργία, ημερομηνία, ώρα, Παραγωγή ικανότητας και ούτω καθεξής .
- 5.Charge λειτουργία: τρία στάδια (γρήγορη φόρτιση, συνεχή επιβάρυνση, κυμαινόμενου επιτοκίου) . Θα παρατείνει τη διάρκεια ζωής των μπαταριών.
- 6.Discharge λειτουργία: ON λειτουργία, OFF , λειτουργία ελέγχου διπλής ώρας, της λειτουργίας ελέγχου τάσης PV, PV τάσης συν το χρόνο καθυστερήσει τη λειτουργία και ούτω καθεξής.
- 7.Συνιστώμενη τύπους μπαταριών: σφραγισμένες μολύβδου οξέος, αεριζόμενο, gel, μπαταρία NiCd. Άλλοι τύποι μπαταριών μπορούν επίσης να καθοριστούν.
- 8.Most πληροφορίες θα μπορούσαν να παρέχουν από την οθόνη LCD και LED, όπως: αριθμό μοντέλου, είσοδο ΦΒ τάσης, ο τύπος μπαταρίας, τάση μπαταρίας, ρεύμα φόρτισης, δύναμη φόρτισης, καθεστώς εργασίας και ούτω καθεξής. Επίσης, πληροφορίες για τους πελάτες, όπως το όνομα της εταιρείας, η ιστοσελίδα και το λογότυπο μπορεί να προστεθεί στο λογισμικό Solar Eagle.
- 9.RS232 και LAN θύρα επικοινωνίας. IP και την Πύλη του διεύθυνση θα μπορούσε να είναι χρήστης ορίσουμε ικανοποιήσουμε την παγκόσμια area.And πρωτόκολλο επικοινωνίας μπορεί να παρέχεται για να βοηθήσει τους πελάτες τη διαχείριση όλων πληροφορίες.
- 10.Η ανώτερη λογισμικό του υπολογιστή εμφανίζεται σε 11 γλώσσες, θα μπορούσε να δείξει την κατάσταση εργασιών και σύνολο παραμέτρων του συστήματος εκκένωσης.
- 11.Περιεκτικότητας ευφυή σχεδιασμό, η συσκευή μπορεί να αναβαθμιστεί σε απευθείας σύνδεση δια βίου.
- 12.Adopting τα γνωστά συστατικά μάρκας, οι συσκευές μπορούν να υποστούν την θερμοκρασία όχι μικρότερη από 105 °C. Η διάρκεια ζωής είναι σχεδιασμένο για χρήση για 10 χρόνια θεωρία.
- 13.Compliance με το 2002, 95 το περιβάλλον ΕΚ προστασία της ζήτησης, δεν δεν περιλαμβάνουν το κάδμιο, υδριδίου και το φθόριο κλπ υλικό
- 14.Equipment ακεραιότητα: controller, CD-ROM (λογισμικό μικροϋπολογιστών), καλώδιο επικοινωνίας, Η θερμοκρασία των καλωδίων αίσθησης, Άντερσον τερματικά
- 15.CE, ROHS πιστοποιήσεις εγκριθεί.
- 16,2 χρόνια εγγύηση. Και 3 ~ 10 χρόνια επεκτάθηκε υπηρεσιών εγγύησης και μπορούν να παρέχονται.

Τεχνικές Προδιαγραφές:

MONTELO: I-P-SMART2-20A/25A/30A -SERIES	20A	25A	30A
Η λειτουργία φόρτισης	Σημείο μέγιστης ισχύος Παρακολούθηση		
Λειτουργία Απαλλαγή	Ευφυής έλεγχος		
Τύπος συστήματος	12V 24V 48V Αυτόματη αναγνώριση		
Soft Start Time	≤ 10S		
Δυναμική Απόκριση Χρόνος επαναφοράς	500us		
Αποδοτικότητα μετατροπής	≥ 96,5%, ≤ 99%		
PV Modules Αξιοποίηση Τιμή	≥ 99%		
ΕΙΣΟΔΟΣ ΧΑΡΑΚΤΗΡΙΣΤΙΚΑ			
MPPT Τάση εργασίας και Range	Σύστημα 12V	DC18V ~ DC150V	
	Σύστημα 24V	DC34 ~ DC150V	
	Σύστημα 48V	DC65 ~ DC150V	

Χαμηλή Τάση εισόδου Σημείο Προστασίας	Σύστημα 12V	DC16V		
	Σύστημα 24V	DC30V		
	Σύστημα 48V	DC60V		
Χαμηλή Τάση εισόδου Recovery Point	Σύστημα 12V	DC22V		
	Σύστημα 24V	DC34V		
	Σύστημα 48V	DC65V		
Max. DC Τάση		DC160V		
Είσοδος υπέρτασης Point Προστασίας		DC150		
Είσοδος υπέρτασης Recovery Point		DC145V		
Max. PV ρεύματος	Σύστημα 12V	286W	357W	429W
	Σύστημα 24V	572W	715W	858W
	Σύστημα 48V	1144W	1430W	1716W
ΧΡΕΩΣΗ ΧΑΡΑΚΤΗΡΙΣΤΙΚΑ				
Τύποι Επιλέξιμη μπαταρίας		Σφραγισμένες μολύβδου οξέος, αεριζόμενα, Gel, μπαταρία NiCd (Προεπιλεγμένος τύπος είναι GEL μπαταρία)		
Άλλοι τύποι Ρύθμιση μπαταρίας		Σταθερή χρέωση	Ορίζονται από το χρήστη σταθερή / κυμαινόμενο φορτίο	
		Κυμαινόμενου επιτοκίου	εύρους τάσης μεταξύ DC10V ~ DC15 (με βάση 1 τεμ 12V μπαταρία)	
Τύπος μπαταρίας Περιβάλλον		12V/24V/48V SYS	Ελεγκτή και άνω οθόνη	
Τύπος φόρτισης		12V/24V/48V SYS	Τρία στάδια: Γρήγορη χρέωση / Σταθερή χρέωση / κυμαινόμενου φορτίου	
Ονομαστικό ρεύμα εξόδου		20A	25A	30A
Περιορισμού του ρεύματος προστασίας		25A	30A	35A
Θερμοκρασία Factor		± 0,02% / °C		
Αντιστάθμιση Θερμοκρασίας		14.2V-(H υψηλότερη θερμοκρασία 25 °C) * 0.3		
Διακυμάνσεις εξόδου (κορυφή)		200mV		
Τάση Σταθερότητα ακριβείας		≤ ± 1,5%		
Peak-Peak τάση φόρτισης Ripple		200mV		
Ακρίβεια τάσης του φορτιστή		≤ ± 1,5%		
ΑΠΑΛΛΑΓΗ ΧΑΡΑΚΤΗΡΙΣΤΙΚΑ				
Ρύθμιση Ελέγχου		Ελεγκτή ή LAN		
Μέγιστο ρεύμα εκφόρτισης		30A		
Μέγιστη ισχύς απαλλαγή		420W	840W	1680W
Εκκένωση προστασία		ασφάλεια 40A * 2		
Ελέγχου διπλής χρόνο		Από το πρωί, από το πρωί / On στη νύχτα, από το βράδυ		
Λειτουργία ON / OFF		ON / OFF		
Ελέγχου τάσης PV		Φωτοβολταϊκή τάση για, εκτός φωτοβολταϊκή τάση		
Έλεγχο καθυστέρησης τάσης PV / ώρα		Φωτοβολταϊκή τάση για καθυστέρηση του χρόνου off		
Απαλλαγή τάσης προστασία		Έξοδος μακριά όταν υπό τάση ρύθμιση? Σύνολο Factory είναι 10,5. (Σημείωση: σετ με βάση 1 μπαταρία)		
ΑΝΑΚΟΙΝΩΣΗ PORT				
RS232 επικοινωνία		Επέλεξε την ανακοίνωση COM		

Ανακοίνωση LAN	Ρύθμιση IP και την Πύλη τη διεύθυνση του ελεγκτή και η ηλιακή αετός? Στη συνέχεια, επέλεξε επικοινωνίας TCP
ΠΡΟΣΤΑΣΙΑ	
Είσοδος προστασίας χαμηλής τάσης	Ελέγξτε τα χαρακτηριστικά της εισόδου / εξόδου
Είσοδος Ηλεκτρική Προστασία	
Πολικότητα εισόδου Προστασίας Αντιστροφή	
Υπέρταση εξόδου Προστασίας	
Πολικότητα εξόδου Προστασία Αντιστροφή	
Προστασία βραχυκυκλώματος	Ανάκτηση μετά από την εξάλειψη του σφάλματος βραχυκυκλώματος, δεν υπάρχει πρόβλημα για μακροχρόνια βραχυκυκλώματος
Προστασία της θερμοκρασίας	95 °C
Προστασία θερμοκρασίας	Πάνω από 85 °C, μειώνουν την ισχύ εξόδου, μειώνουν 3A ανά βαθμό.
ΆΛΛΑ ΠΑΡΑΜΕΤΡΟΙ	
Θόρυβος	≤ 40dB
Θερμικές μεθόδους	Αναγκαστική ψύξη του αέρα, το ποσοστό της ταχύτητας του ανεμιστήρα ρυθμίζεται από τη θερμοκρασία, όταν η εσωτερική θερμοκρασία είναι πολύ χαμηλή, ανεμιστήρα έτρεξε αργά ή σταματήσει? όταν ελεγκτή σταματήσει να λειτουργεί, ο ανεμιστήρας σταματήσει, επίσης, έτρεξε.
Προστασία του Περιβάλλοντος	Μάρκας κόσμο των πρώτων υλών. Συμμόρφωση με τα πρότυπα της Ευρωπαϊκής Ένωσης. Συναντώ ο 2002/95/EK χωρίς υδριδίου κάδμιο, φθόριο, περίεργη μυρωδιά και τοξικές substances.All ονομαστική θερμοκρασία των ηλεκτρολυτικών πυκνωτών όχι λιγότερο από 105 °C
ΦΥΣΙΚΗ	
Μέτρηση DxWxH (mm)	270 * 185 * 90
N.G (kg)	2.1
G.N (kg)	2.4
Χρώμα	Μπλε / Πράσινο (προαιρετικό)
Ασφάλεια	CE, RoHS, PSE, FCC
EMC	EN61000
Είδος μηχανική προστασία	IP21
ΠΕΡΙΒΑΛΛΟΝ	
Υγρασία	0 ~ 90% RH (χωρίς συμπυκνώματος)
Υψόμετρο	0 ~ 3000m
Θερμοκρασία λειτουργίας	-20 °C ~ +40 °C
Θερμοκρασία αποθήκευσης	-40 °C ~ +75 °C
Ατμοσφαιρική πίεση	70 ~ 106KPa

Σημείωση: Παρέχουμε OEM και ODM service.The 36V/72V/96V μοντέλο, επίσης, μπορεί να γίνει συνήθεια για σας.

Μέρη Προϊόν:

NO.	Quantity	Description
1	1 pc	Charge controller
2	2 pc	Gallow pulley (For install the controller on the wall)
3	4 set	Screw (For install the controller on the wall)
4	1 pc	232 turn to RJ45 communication cable
5	1 pc	User manual
6	1 pc	Temperature sensing wire
7	2 pc	Fuse wire



Blue



Green

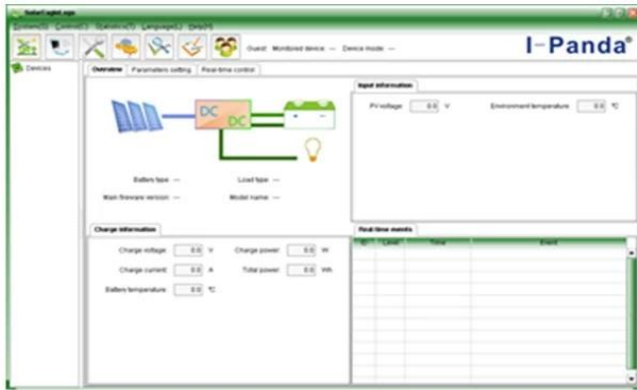


Upper Computer

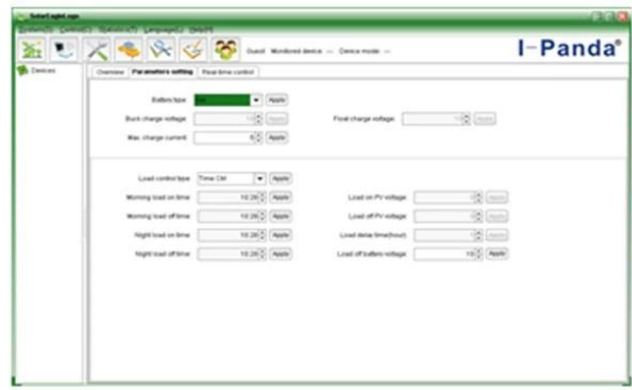


Package

Άνω Computer Software και δοκιμής λογισμικού:



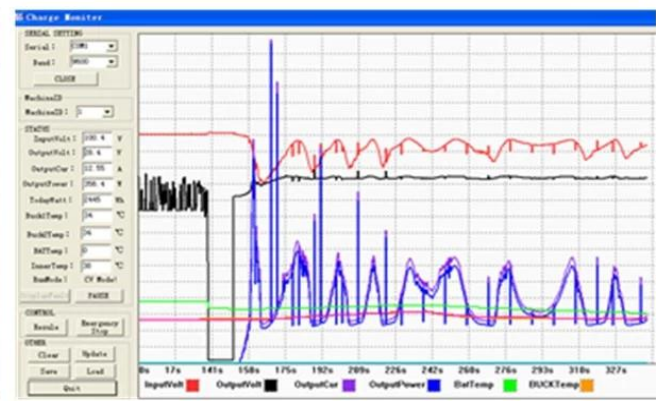
The interface of upper computer software working state



The interface of upper computer software parameter setting state



Upper computer software on/off interface and generating capacity record clean interface



The interface of test software working state

Σημείωση:

- 1) Συννημμένο είναι ανώτερο λογισμικό υπολογιστή το οποίο είναι κατάλληλο για όλα τα συστήματα υπολογιστών.
- 2) επισκεψιμότητας θα παρέχει ουδέτερη λογισμικό ηλεκτρονικών υπολογιστών και άνω CD, ή με το λογότυπο του πελάτη.
- 3) WIN7, ο χρήστης του συστήματος IN8, παρακαλούμε συνδεθείτε ως στοιχεία administrator. More ελέγξτε το εγχειρίδιο.

Πληροφορίες σχετικά με την Οθόνη και Ρυθμιζόμενες παράμετροι:



Σημείωση:

- 1) Όλες οι ανωτέρω πληροφορίες είναι ένα δείγμα το οποίο είναι η κατάσταση λειτουργίας του MPPT σε κάποια στιγμή. Σε διαφορετικό στάδιο εργασίας οι παράμετροι θα αλλάξει, όπως κατάσταση λειτουργίας, ρεύμα φόρτισης, λειτουργία φόρτισης, χρεώνουν δύναμη και ούτω καθεξής? Στη λειτουργία σφάλμα θα δείξει κατάσταση σφάλματος?

2) Αν όλα τα παραπάνω ημερομηνίες δείχνουν XX σημαίνει ότι αυτό θα μπορούσε να αλλάξει? οι λεπτομέρειες παρακαλούμε ελέγξτε το εγχειρίδιο.

Εγκατάσταση



Σημείωση:

- 1) Πάνω απ 'είναι off-grid εικόνα σύνδεσης ηλιακού συστήματος?
- 2) Άλλοι τρόποι για PC επικοινωνία, παρακαλούμε να ελέγξετε την manual για λεπτομέρειες?

Άλλες παράμετροι:

Παρακαλώ ελέγξτε σύντομη σχεδιασμού, των τεχνικών εγγράφων, εγχειρίδιο του προϊόντος για περισσότερες λεπτομέρειες.