

## ρυθμιστή φόρτισης MPPT ηλιακό φορτιστή κινητού τηλεφώνου 12V / 24V / 48V Auto Works 20A



### Εισαγωγή

Αυτό e-SMART MPPT (Tracking Point μέγιστη ισχύς) [ελεγκτή της ηλιακής φόρτισης](#) Είναι ένα έξυπνο ηλιακό ελεγκτή με αυτόματη λειτουργία αναγνώρισης, έξυπνη φόρτιση και αποφόρτιση λειτουργία, τρία στάδια λειτουργία φόρτισης για την προστασία της μπαταρίας. Μπορεί να αυξήσει κατά 30% ~ 60% απόδοση από τα παραδοσιακά ελεγκτή PWM. Υποστηρίζει πολλά είδη batteries.It έχουν επίσης τη λειτουργία RS232 επικοινωνίας.

### Χαρακτηριστικά

1. Λειτουργία φόρτισης MPPT, [μέγιστο βαθμό απόδοσης έως και 99%](#), Εξοικονομώντας 30% ~ 60% ηλιακών πάνελ από την παραδοσιακή ελεγκτή PWM.
2. DC12V / 24V / 48V σύστημα μπαταρίας αυτόματης αναγνώρισης, οι χρήστες μπορούν να το χρησιμοποιήσουν σε διαφορετικό σύστημα βολικά.
3. Μέγιστη φωτοβολταϊκή τάση εισόδου μέχρι DC100V.
4. Τρία στάδια φορτίσετε: γρήγορη φόρτιση (MPPT), σταθερή χρέωση τάσης, κυμαινόμενη επιβάρυνση, μπορεί να προστατεύσει τις μπαταρίες καλά.
5. Τρία δυνατότητα απαλλαγής: σε λειτουργία και εκτός λειτουργίας και για φωτοβολταϊκή τάση (ηλιακή) λειτουργία ελέγχου.
6. Οι χρήστες μπορούν να επιλέξουν 4 είδη συνήθως τυποποιημένες μπαταρίες (Sealed μολύβδου οξέος, εξαερώνονται, Gel, NiCd). Άλλα είδη μπαταριών μπορεί να οριστεί από τους χρήστες.
7. Ψηφιακή σωλήνα μπορεί να εμφανίσει τάση της μπαταρίας και ρεύματος φόρτισης. Το λογισμικό μπορεί να εμφανίσει διάφορες παραμέτρους, όπως τον αριθμό μοντέλου, τάση εισόδου ΦΒ, τον τύπο της μπαταρίας, η τάση της μπαταρίας, ρεύμα φόρτισης, η φόρτιση δύναμη, συνθήκες εργασίας.
8. επικοινωνίας RS232, μπορούμε να προσφέρουμε πρωτόκολλο επικοινωνίας, επίσης, είναι βολικό για τη διαχείριση της ολοκλήρωσης του χρήστη.
9. Αυτός ο ελεγκτής μπορεί να παραλληλιστεί απείρως.
10. [CE και RoHS πιστοποιήσεις](#) Οι approved.We μπορεί να βοηθήσει τους πελάτες να εγκρίνει άλλες πιστοποιήσεις.
11. 2 χρόνια εγγύηση? 3 ~ 10 χρόνια επεκτάθηκε τεχνική υπηρεσία.

### παράμετροι

| MPPT τρόπος ηλιακή ελεγκτή:<br>I-P-E-SMART-12V / 24V / 48V-series |   | 15A   | 20A                | 25A                                 | 30A                | 40A                 |
|---|---|---|--------------------|-------------------------------------|--------------------|---------------------|
| Λειτουργία φόρτισης   | MPPT (tracking σημείο μέγιστης ισχύος)                                    |   |                    |                                     |                    |                     |
| τρόπο πληρωμής  | Τρία στάδια: συνεχές ρεύμα (MPPT), σταθερής τάσης, κυμαινόμενη επιβάρυνση |   |                    |                                     |                    |                     |
| τύπος συστήματος  | DC12V / 24V / 48V<br>σύστημα 12V  |   |                    | αυτόματη αναγνώριση<br>DC9V ~ DC15V |                    |                     |
| Η τάση συστήματος   | σύστημα 24V<br>σύστημα 48V  |   |                    | DC18V ~ DC30V<br>DC36V ~ DC60V      |                    |                     |
| Μαλακό ώρα έναρξης  | / 24V / 48V συστήματος<br>12V   |   |                    | ≤3S                                 |                    |                     |
| χρόνος αποκατάστασης<br>δυναμική απόκριση                         | / 24V / 48V συστήματος<br>12V   |   |                    | 500us                               |                    |                     |
| αποδοτικότητα MPPT  | / 24V / 48V συστήματος<br>12V   |   |                    | ≥96.5%, ≤99%                        |                    |                     |
| <b>ΧΑΡΑΚΤΗΡΙΣΤΙΚΑ ΕΙΣΟΔΟΣ</b>                                     |   |   |                    |                                     |                    |                     |
| MPPT εύρος τάσης<br>λειτουργίας                                   | σύστημα 12V<br>σύστημα 24V<br>σύστημα 48V                                 | DC14V ~ DC100V<br>DC30 ~ DC100V<br>DC60 ~ DC100V  |                    |                                     |                    |                     |
| Χαμηλή τάση εισόδου<br>άποψη της προστασίας                       | σύστημα 12V<br>σύστημα 24V<br>σύστημα 48V                                 | DC14V<br>DC30V<br>DC60V   |                    |                                     |                    |                     |
| Χαμηλή τάση εισόδου<br>σημείο ανάκαμψης                           | σύστημα 12V<br>σύστημα 24V<br>σύστημα 48V                                 | DC18V<br>DC34V<br>DC65V   |                    |                                     |                    |                     |
| Υψηλή εισόδου άποψη<br>της προστασίας τάσης                       | / 24V / 48V συστήματος<br>12V   | DC110   |                    |                                     |                    |                     |
| Υψηλή είσοδος σημείο<br>ανάκτησης τάσης                           | / 24V / 48V συστήματος<br>12V   | DC100V  |                    |                                     |                    |                     |
| Μέγιστη ισχύς<br>φωτοβολταϊκών                                    | σύστημα 12V (W)<br>σύστημα 24V (W)<br>σύστημα 48V (W)                     | 213<br>426<br>852   | 284<br>568<br>1136 | 355<br>710<br>1420                  | 426<br>852<br>1704 | 568<br>1136<br>2272 |
| <b>ΧΡΕΩΣΗ CHRECTRESTICS</b>                                       |   |   |                    |                                     |                    |                     |
| Τύποι επιλέξιμο<br>μπαταρίας<br>(Προεπιλογή Gel<br>μπαταρία)      | / 24V / 48V συστήματος<br>12V   | Σφραγισμένες μολύβδου οξέος, εξαερώνονται, Gel, NiCd μπαταρία<br>(Άλλοι τύποι μπαταριών επίσης μπορεί να οριστεί) |                    |                                     |                    |                     |
| σταθερή τάση  | / 24V / 48V συστήματος<br>12V   | Παρακαλώ ελέγξτε την τάση φόρτισης σύμφωνα με το έντυπο τύπο<br>μπαταρίας.  |                    |                                     |                    |                     |
| Κυμαινόμενη<br>επιβάρυνση Τάσης                                   | / 24V / 48V συστήματος<br>12V   |   |                    |                                     |                    |                     |
| Ονομαστικό ρεύμα<br>εισόδου                                       | / 24V / 48V συστήματος<br>12V   | 15A   | 20A                | 25A                                 | 30A                | 40A                 |
| Ορίου ρεύματος<br>Προστασία                                       | / 24V / 48V συστήματος<br>12V   | 20A   | 25A                | 30A                                 | 35A                | 45A                 |
| Συντελεστής<br>θερμοκρασίας                                       | / 24V / 48V συστήματος<br>12V   | ± 0,02% / °C  |                    |                                     |                    |                     |
| Αντιστάθμιση<br>θερμοκρασίας                                      | / 24V / 48V συστήματος<br>12V   | 14.2V- (H υψηλότερη θερμοκρασία των 25 °C) * 0.3  |                    |                                     |                    |                     |
| Έξοδος Το Κύμα<br>(κορυφή)  | / 24V / 48V συστήματος<br>12V   | 200mV   |                    |                                     |                    |                     |
| Έξοδος σταθερότητα<br>τάσης<br>Ακρίβεια                           | / 24V / 48V συστήματος<br>12V   | ≤ ± 1,5%  |                    |                                     |                    |                     |
| <b>Χαρακτηριστικά Απαλλαγή εξόδου</b>                             |   |   |                    |                                     |                    |                     |
| τάση εξόδου   |   | Βάση για την τάση της μπαταρίας   |                    |                                     |                    |                     |
| εξόδου χαμηλής τάσης<br>άποψη της προστασίας                      |   | Προεπιλογή 10.5V? Ανάκτηση 11V? Μπορεί να είναι ρυθμιζόμενο.  |                    |                                     |                    |                     |
| Ονομαστικό ρεύμα εξόδου   |   | 30A   |                    |                                     |                    |                     |
| Ο έλεγχος της παραγωγής   |   | Σε λειτουργία, λειτουργία απενεργοποίησης, λειτουργία ελέγχου<br>φωτοβολταϊκή τάση                                |                    |                                     |                    |                     |
| Λειτουργία σύνολο ελέγχου εξόδου                                  |   | κουμπί ελεγκτή ή το λογισμικό PC  |                    |                                     |                    |                     |
| <b>Απεικόνιση</b>   |   |   |                    |                                     |                    |                     |
| Οθόνη LED ψηφιακό σωλήνα  |   | Η τάση της μπαταρίας, το ρεύμα φόρτισης   |                    |                                     |                    |                     |
| LED φωτισμό της οθόνης  |   | Φόρτιση ενδεικτική λυχνία, δείκτη φορτίου φως   |                    |                                     |                    |                     |

|   |  |
|---|--|
| PC (θύρα επικοινωνίας)                    | RS232                                  |
| <b>Προστασία</b>                          |  |
| προστασία χαμηλής τάσης εισόδου           | Ελέγξτε τα χαρακτηριστικά εισόδου      |
| προστασία υψηλής τάσης εισόδου            | Ελέγξτε τα χαρακτηριστικά εισόδου      |
| προστασία εξουδετέρωσης χρέωσης           | Ναί                                    |
| Απαλλαγή προστασία χαμηλής τάσης          | Ναί                                    |
| Απαλλαγή υψηλή προστασία ρεύματος         | Ναί                                    |
| προστασία θερμοκρασίας                    | Ναί                                    |
| <b>Άλλες παράμετροι</b>                   |  |
| Θόρυβος                                   | ≤40dB                                  |
| Θερμική μέθοδος απαγωγής θερμότητας       | η ίδια ψύξη ψύξη ανεμιστήρα            |
| εξαρτήματα                                | Εισαγόμενα υλικά με τα πρότυπα της ΕΕ. |
| Πιστοποίηση                               | CE \ FCC \ RoHS                        |
| <b>Φυσικός</b>                            |  |
| Μέτρηση D x Π x Υ (mm)                    | 205 * 168 * 60                         |
| το μέγεθος της συσκευασίας D x Π x Υ (mm) | 265 * 196 * 110                        |
| N.G (KG)                                  | 1.8kg                                  |
| G.N (KG)                                  | 2kg                                    |
| μηχανική προστασία                        | IP25                                   |
| <b>Περιβάλλο</b>                          |  |
| Υγρασία                                   | 0 ~ 90% RH (χωρίς συμπυκνώνονται)      |
| Υψόμετρο                                  | 0 ~ 3000m                              |
| Θερμοκρασία λειτουργίας                   | -20 °C ~ + 50 °C                       |
| Θερμοκρασία αποθήκευσης                   | -40 °C ~ + 75 °C                       |
| Ατμοσφαιρική πίεση                        | 70 ~ 106kPa                            |

## προϊόντα Πακέτο





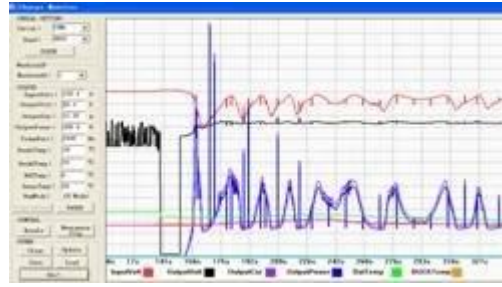


## Λειτουργία επικοινωνίας και λογισμικού PC

1. Η πρώτη εικόνα παρουσιάζει η ηλιακή ελεγκτή εργασίας κατάσταση (φόρτισης και αποφόρτισης),

φωτοβολταϊκή τάση, τάση φόρτισης, ρεύμα φόρτισης κλπ χρήστες μπορούν να επιλέξουν τον τύπο των μπαταριών, DC φορτίο μέθοδο ελέγχου της παραγωγής.

2. Παρέχουμε PC ανώτερο λογισμικό. δοκιμές του λογισμικού δεν είναι συμπεριλαμβανομένων. (PC του χρήστη διαθέτει πλατφόρμα ανάπτυξης λογισμικού, αν χρειάζεται, παρακαλώ ισχύουν γι 'αυτό)



## οθόνη πληροφοριών και τη ρύθμιση των παραμέτρων

1. Κουμπί ENTER1: πατήστε αριστερά ENTER1 δείχνουν 2 ψηφιακές τάση της μπαταρίας (αν φορτίζει, τότε δείχνει 2 ψηφιακές τάση φόρτισης), για παράδειγμα, η τάση τάση της μπαταρίας ή η επιβάρυνση είναι 13.5V, το shows13, παρακαλούμε δείτε την Εικόνα 2.1? Πατήστε ENTER1 λίγο περισσότερο, οι χρήστες μπορούν να ορίσετε τους τύπους μπαταριών.

2. Κουμπί ENTER2: Πατήστε το δεξί ENTER2 δείχνουν 2 ψηφιακές ρεύμα συσσωρευτή (εάν δεν φορτίζει, τότε εμφανίζει 00, εάν το ρεύμα φόρτισης είναι 22.5A, τότε αυτό δείχνει 22, παρακαλούμε δείτε την Εικόνα 2.2)? πατήστε το κουμπί ENTER2 λίγο περισσότερο, μπορείτε να ρυθμίσετε τον έλεγχο φορτίου DC (Από τη λειτουργία, εκτός λειτουργίας, ελέγχου φωτοβολταϊκή τάση λειτουργίας)

Παρακαλώ δείτε περισσότερες λεπτομέρειες στο εγχειρίδιο χρήσης.



# MPPT CONTROLLER



CHARGE

LOAD



CHG. VOL.  
BAT. TYPE

CHG. CUR.  
OUTPUT. TYPE

εφαρμογές  
οικιακή χρήση ηλιακό σύστημα



**σύστημα φωτισμού ηλιακή Street**



