

Εισαγωγή:

Αυτό είναι ένα [ηλιακής φόρτισης 40A ελεγκτή ~ 60A](#) ότι έχουν αυτόματη max. σε power point λειτουργία εντοπισμού με υψηλή απόδοση ότι σχεδόν το 30% ~ 60% υψηλότερη από ό, τι τα παραδοσιακά ρυθμιστή φορτίου. Διαθέτει επίσης τις λειτουργίες της τάσης του συστήματος αυτόματης αναγνώρισης, ευρύ χτύπησε εισόδου ΦΒ, χρέωση για όλα τα είδη μπαταρίας, αυτόματο έλεγχο απαλλαγής, RS 232 / LAN λειτουργία επικοινωνίας και ούτω καθεξής. Είναι πολύ high-end προϊόν για αγορά ηλιακής ενέργειας.







Χαρακτηριστικό γνώρισμα:

Λειτουργία 1.MPPT χρέωση, αποδοτικότητα μετατροπής μέχρι 99%

Αυτόματη 2.12V / 24V / 48V σύστημα αναγνωρίζει?

3.Wide φάσμα είσοδο ΦΒ με max. είναι DC150V.

4.Unlimited παράλληλη σύνδεση

5.Journal λειτουργία, Αποθήκευση σύνολο λειτουργία, ημερομηνία, ώρα, το δυναμικό παραγωγής και ούτω καθεξής.

Λειτουργία 6.Charge: τρία στάδια (γρήγορη φόρτιση, σταθερή χρέωση, κυμαινόμενη επιβάρυνση)
.Υπάρχει παρατείνει τη διάρκεια ζωής των μπαταριών.

7.Discharge τρόπο λειτουργίας: λειτουργία / OFF, λειτουργία διπλού ελέγχου χρόνου, λειτουργία ελέγχου φωτοβολταϊκή τάση, τάση PV + λειτουργία χρονική καθυστέρηση και ούτω καθεξής.

8. Συνιστώμενη τύπους μπαταριών: σφραγισμένες μολύβδου οξέος, εξαερώνονται, τζελ, NiCd μπαταρία. Άλλοι τύποι μπαταριών μπορούν επίσης να καθοριστούν.

9.Most πληροφορίες θα μπορούσαν να προσφέρουν από την οθόνη LCD και LED, όπως:. Μοντέλο όχι, φωτοβολταϊκής τάσης εισόδου, τον τύπο της μπαταρίας, η τάση της μπαταρίας, ρεύμα φόρτισης, η φόρτιση εξουσία, το καθεστώς εργασίας και ούτω καθεξής. Επίσης πληροφορίες του πελάτη, όπως το

όνομα της εταιρείας, η ιστοσελίδα και το λογότυπο μπορεί να προστεθεί στο λογισμικό Solar Eagle.

10.RS232 και LAN θύρα επικοινωνίας. IP και Πύλη διεύθυνση θα μπορούσε να είναι χρήστης ορίσει το ικανοποιήσουμε την παγκόσμια πρωτόκολλο επικοινωνίας area.And μπορεί να παρασχεθεί για να βοηθήσουμε τους πελάτες να διαχειρίζονται όλες τις πληροφορίες.

11.Το λογισμικό ανώτερο υπολογιστή εμφανίζεται σε 11 γλώσσες, θα μπορούσε να δείξει το καθεστώς εργασίας και ρυθμίστε τις παραμέτρους του συστήματος απαλλαγής.

12.With έξυπνο σχεδιασμό, η συσκευή μπορεί να αναβαθμιστεί σε απευθείας σύνδεση δια βίου.

13.Adopting τα πολύ γνωστά συστατικά μάρκας, οι συσκευές μπορούν να υποστούν τη θερμοκρασία όχι μικρότερη από 105 °C διάρκεια ζωής .Το έχει σχεδιαστεί για χρήση για 10 χρόνια στη θεωρία.

14.Compliance με το περιβάλλον 2002/95 / EK, η προστασία της ζήτησης, δεν περιλαμβάνει το κάδμιο, υδριδίου και φθοριούχο υλικό κ.λπ.

15.Equipment ακεραιότητα: ελεγκτής + CD-ROM (λογισμικό μικροϋπολογιστών) + καλώδιο επικοινωνίας + θερμοκρασία ανίχνευσης καλωδίων + ακροδέκτες Anderson?

16.CE, ROHS πιστοποιήσεις εγκριθεί.

Παράμετρος:

Μοντέλο: I-P-SMART2-40A / 50A / 60A -σειράς	40A	50A	60A	
Η λειτουργία φόρτισης	Μέγιστη Ισχύς Παρακολούθηση Point			
Μέθοδος	3 στάδια: γρήγορη φόρτιση (MPPT), σταθερής τάσης, κομινόμενη επιβάρυνση			
Τύπος Συστήματος	DC12V / 24V / 48V	Αυτόματη αναγνώριση		
Τάση συστήματος	Σύστημα 12V	DC9V ~ DC15V		
	Σύστημα 24V	DC18V ~ DC30V		
	48Vsystem	DC36V ~ DC60V		
Soft Start Time	12V / 24V / 48Vsystem ≤10S			
Δυναμική Απόκριση	12V / 24V / 48Vsystem 500us			
Χρόνος επαναφοράς	12V / 24V / 48Vsystem ≥96.5%, ≤99%			
Απόδοση μετατροπής	12V / 24V / 48Vsystem ≥99%			
Φωτοβολταϊκές μονάδες Αξιοποίηση Τιμή	12V / 24V / 48Vsystem ≥99%			
Χαρακτηριστικά Εισόδου				
MPPT Τάση εργασίας και Range	Σύστημα 12V	DC18V ~ DC150V		
	Σύστημα 24V	DC34 ~ DC150V		
	Σύστημα 48V	DC65 ~ DC150V		
Χαμηλής Τάσης Σημείο Εισόδου Προστασία	Σύστημα 12V	DC16V		
	Σύστημα 24V	DC30V		
	Σύστημα 48V	DC60V		
Χαμηλή τάση ανάκτησης εισόδου Point	Σύστημα 12V	DC22V		
	Σύστημα 24V	DC34V		
	Σύστημα 48V	DC65V		
Μέγιστη DC Τάση	12V / 24V / 48V σύστημα	DC160V		
Είσοδος Υπέρτασης σημείο Προστασίας	12V / 24V / 48V σύστημα	DC150		
Είσοδος Υπέρτασης Σημείου Ανάκτησης	12V / 24V / 48V σύστημα	DC145V		
Max. Φωτοβολταϊκή ισχύς	Σύστημα 12V	570W	700W	900W
	Σύστημα 24V	1130W	1400W	1700W
	Σύστημα 48V	2270W	2800W	3400W
Χαρακτηριστικά εξόδου				
Τύποι Επιλέξιμη μπαταρίας (προεπιλεγμένος τύπος είναι μπαταρία GEL)	12V / 24V / 48V σύστημα	Σφραγισμένες μολύβδου οξέος, εξαερώνονται, Gel, NiCd μπαταρία (Άλλοι τύποι των μπαταριών μπορεί επίσης να οριστεί)		
Σταθερή τάση	12V / 24V / 48V σύστημα	Παρακαλείστε να ελέγξετε την τάση φόρτισης σύμφωνα με το έντυπο τύπο μπαταρίας.		
Να επιπλεύσει τάση	12V / 24V / 48V σύστημα			
Πάνω από την προστασία τάσης φόρτισης	Σύστημα 12V	14.6V		
	Σύστημα 24V	29.2V		
	Σύστημα 48V	58.4V		
Ονομαστικό ρεύμα εξόδου	12V / 24V / 48V σύστημα	40A	50A	60A
Περιορισμού ρεύματος Προστασία	12V / 24V / 48V σύστημα	44A	55A	66A
Ρεύμα φόρτισης Τιμή	12V / 24V / 48V Σύστημα	40A	50A	60A
Θερμοκρασία Factor	12V / 24V / 48V σύστημα	± 0,02% / °C		

Αντιστάθμιση θερμοκρασίας	12V / 24V / 48V σύστημα	14.2V- (H υψηλότερη θερμοκρασία των 25 °C) * 0.3
Εξοδος Θροΐσματα (κορυφή)	12V / 24V / 48V σύστημα	200mV
Εξοδος ακριβείας σταθερότητα τάσης	12V / 24V / 48V σύστημα	≤ ± 1,5%
Peak-Peak τάση φόρτισης Ripple	12V / 24V / 48V Σύστημα	200mV
Ακρίβεια Τάση φορτιστή	12V / 24V / 48V Σύστημα	≤ ± 1,5%
Απαλλαγή χαρακτηριστικό		
Ρύθμιση Ελέγχου	Ελεγκτή ή LAN	
Μέγιστο ρεύμα εκφόρτισης	12V / 24V / 48V Σύστημα	40A
Προστασία κατά της αποφόρτισης	12V / 24V / 48V Σύστημα	ασφάλεια 30A * 2
Ελέγχου διπλής ώρα	12V / 24V / 48V Σύστημα	Από το πρωί, από το πρωί / On στη νύχτα, μακριά σε νύχτα
ON / OFF λειτουργία	12V / 24V / 48V Σύστημα	ON / OFF
Ελέγχου φωτοβολταϊκή τάση	12V / 24V / 48V Σύστημα	Φωτοβολταϊκή τάση για, φωτοβολταϊκή τάση off
Φωτοβολταϊκή τάση / έλεγχος χρόνου καθυστέρησης	12V / 24V / 48V Σύστημα	Φωτοβολταϊκή τάση για καθυστέρηση χρόνο μακριά
Προστασία τάσης εκφόρτισης	12V / 24V / 48V Σύστημα	Εξοδος από όταν υπό τάση ρύθμιση? Σετ Factory είναι 10,5 (Σημείωση: σετ με βάση 1 μπαταρία).
Χαρακτηριστικά επικοινωνίας		
Επικοινωνία RS232	12V / 24V / 48V Σύστημα	Επιλέξτε την ανακούωση COM
Ανακούωση LAN	12V / 24V / 48V Σύστημα	Ρύθμιση IP και Πύλη διεύθυνση για τον ελεγκτή και ηλιακό αετό? Τότε επέλεξε επικοινωνία TCP
Προστασία		
Είσοδος προστασίας χαμηλής τάσης	Ελέγξτε τα χαρακτηριστικά εισόδου	
Είσοδος Ηλεκτρική Προστασία	Ελέγξτε τα χαρακτηριστικά εισόδου	
Είσοδος πολικότητας προστασία Αντιστροφή	ναί	
Εξοδος από υπέρταση Προστασία	Ελέγξτε τα χαρακτηριστικά της εξόδου	
Εξοδος Προστασία πολικότητας Αντιστροφή	ναί	
Προστασία βραχυκυκλώματος	Ανάκτηση μετά την εξάλειψη του σφάλματος βραχυκυκλώματος, κανένα πρόβλημα για τη μακροπρόθεσμη βραχυκυκλώματος	
Προστασία θερμοκρασίας	95 °C	
Προστασία θερμοκρασίας	Πάνω από 85 °C, να μειώσει την ισχύ εξόδου, μειώνουν 3A ανά βαθμό.	
Άλλες παράμετροι		
Θόρυβος	≤40dB	
Θερμικές μέθοδοι	Αναγκαστική ψύξη του αέρα, το ποσοστό της ταχύτητας του ανεμιστήρα ρυθμίζεται από τη θερμοκρασία, όταν η εσωτερική θερμοκρασία είναι πολύ χαμηλή, ανεμιστήρας έτρεξε αργά ή σταματήσει? όταν σταματήσει ελεγκτή εργασίας, ανεμιστήρας σταματήσει και έτρεξε.	
Εξαρτήματα	Κόσμος μάρκα πρώτων υλών. Συμμόρφωση με τα πρότυπα της ΕΕ. Όλα ονομαστική θερμοκρασία των ηλεκτρολυτικών πυκνωτών όχι λιγότερο από 105 °C	
Μυρωδιά	Δεν περιεργη μυρωδιά και τοξικές ουσίες.	
Προστασία του Περιβάλλοντος	Γνωρίστε την οδηγία 2002/95 / ΕΚ, δεν υδριδίου κάδμιο και το φθόριο	
Φυσικός		
Μέτρηση DxWxH (mm)	270 * 185 * 90	
N.G (kg)	3	
G.N (kg)	3.6	
Χρώμα	Μπλε / Πράσινο (προαιρετικό)	
Ασφάλεια	CE, RoHS, PSE, FCC	
EMC	EN61000	
Τύπος μηχανική προστασία	IP21	
Περιβάλλον		
Υγρασία	0 ~ 90% RH (χωρίς συμπυκνώματος)	
Υψόμετρο	0 ~ 3000	
Θερμοκρασία λειτουργίας	-20 °C ~ + 40 °C	
Θερμοκρασία αποθήκευσης	-40 °C ~ + 75 °C	
Ατμοσφαιρική πίεση	70 ~ 106kPa	



Blue



Green

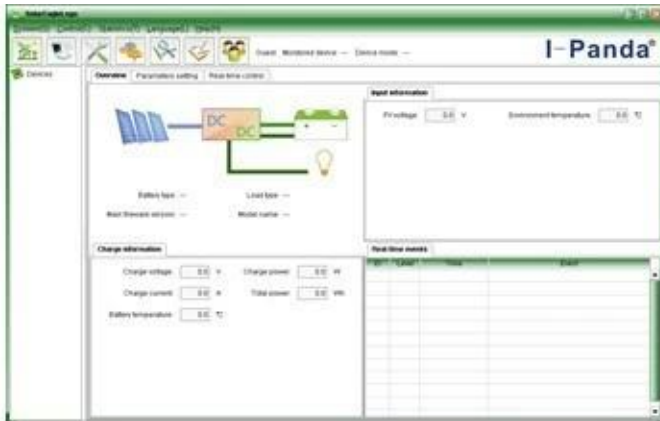


Upper Computer

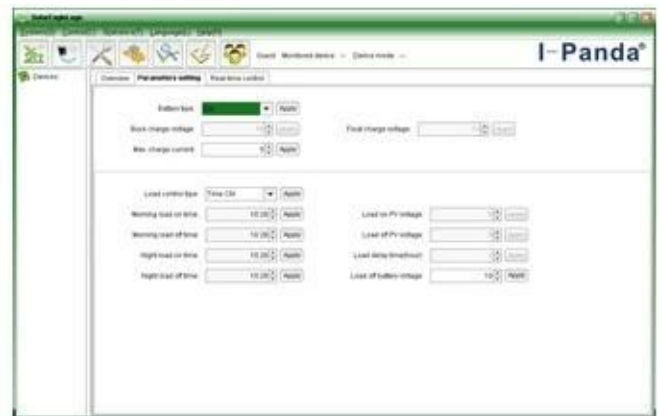


Package

Άνω Λογισμικό Ηλεκτρονικών Υπολογιστών και Λογισμικού Δοκιμή



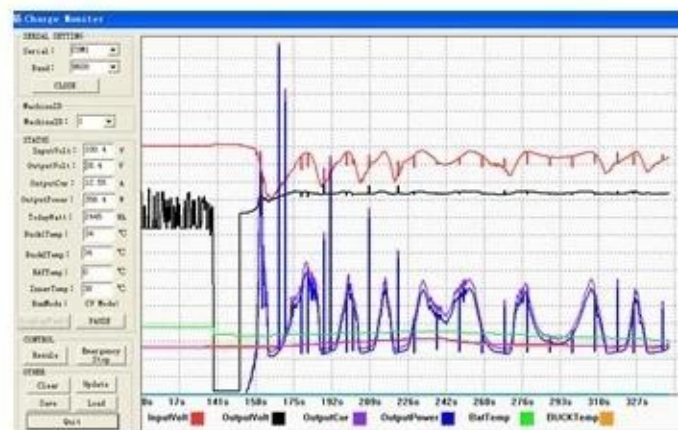
The interface of upper computer software working state



The interface of upper computer software parameter setting state



Upper computer software on/off interface and generating capacity record clean interface



The interface of test software working state

Σύνδεση MPPT



Πιστοποιητικά

[ISO2008](#)

[ISO2004](#)

[CE](#)

[FCC](#)

[ROHS](#)

Εταιρεία





