

## Εισαγωγή:

Αυτό είναι ένα [ηλιακής φόρτισης 40A ελεγκτή ~ 60A](#) ότι έχουν αυτόματη max. σε power point λειτουργία εντοπισμού με υψηλή απόδοση ότι σχεδόν το 30% ~ 60% υψηλότερη από ό, τι τα παραδοσιακά ρυθμιστή φορτίου. Διαθέτει επίσης τις λειτουργίες της τάσης του συστήματος αυτόματης αναγνώρισης, ευρύ χτύπησε εισόδου ΦΒ, χρέωση για όλα τα είδη μπαταρίας, αυτόματο έλεγχο απαλλαγή, RS 232 / LAN λειτουργία επικοινωνίας και ούτω καθεξής. Είναι πολύ high-end προϊόν για αγορά ηλιακής ενέργειας.







Χαρακτηριστικό γνώρισμα:

Λειτουργία 1.MPPT χρέωση, αποδοτικότητα μετατροπής μέχρι 99%

Αυτόματη 2.12V / 24V / 48V σύστημα αναγνωρίζει?

3.Wide φάσμα είσοδο ΦΒ με max. είναι DC150V.

4.Unlimited παράλληλη σύνδεση

5.Journal λειτουργία, Αποθήκευση σύνολο λειτουργία, ημερομηνία, ώρα, το δυναμικό παραγωγής και ούτω καθεξής.

Λειτουργία 6.Charge: τρία στάδια (γρήγορη φόρτιση, σταθερή χρέωση, κυμαινόμενη επιβάρυνση)  
.Υπάρχει παρατείνει τη διάρκεια ζωής των μπαταριών.

7.Discharge τρόπο λειτουργίας: λειτουργία / OFF, λειτουργία διπλού ελέγχου χρόνου, λειτουργία ελέγχου φωτοβολταϊκή τάση, τάση PV + λειτουργία χρονική καθυστέρηση και ούτω καθεξής.

8. Συνιστώμενη τύπους μπαταριών: σφραγισμένες μολύβδου οξέος, εξαερώνονται, τζελ, NiCd μπαταρία. Άλλοι τύποι μπαταριών μπορούν επίσης να καθοριστούν.

9.Most πληροφορίες θα μπορούσαν να προσφέρουν από την οθόνη LCD και LED, όπως:. Μοντέλο όχι, φωτοβολταϊκής τάσης εισόδου, τον τύπο της μπαταρίας, η τάση της μπαταρίας, ρεύμα φόρτισης, η φόρτιση εξουσία, το καθεστώς εργασίας και ούτω καθεξής. Επίσης πληροφορίες του πελάτη, όπως το όνομα της εταιρείας, η ιστοσελίδα και το λογότυπο μπορεί να προστεθεί στο λογισμικό Solar Eagle.

10.RS232 και LAN θύρα επικοινωνίας. IP και Πύλη διεύθυνση θα μπορούσε να είναι χρήστης ορίσει το ικανοποιήσουμε την παγκόσμια πρωτόκολλο επικοινωνίας area.And μπορεί να παρασχεθεί για να βοηθήσουμε τους πελάτες να διαχειρίζονται όλες τις πληροφορίες.

11.Το λογισμικό ανώτερο υπολογιστή εμφανίζεται σε 11 γλώσσες, θα μπορούσε να δείξει το καθεστώς εργασίας και ρυθμίστε τις παραμέτρους του συστήματος απαλλαγής.

12.With έξυπνο σχεδιασμό, η συσκευή μπορεί να αναβαθμιστεί σε απευθείας σύνδεση δια βίου.

13.Adopting τα πολύ γνωστά συστατικά μάρκας, οι συσκευές μπορούν να υποστούν τη θερμοκρασία όχι μικρότερη από 105 °C διάρκεια ζωής .Το έχει σχεδιαστεί για χρήση για 10 χρόνια στη θεωρία.

14.Compliance με το περιβάλλον 2002/95 / ΕΚ, η προστασία της ζήτησης, δεν περιλαμβάνει το κάδμιο, υδριδίου και φθοριούχο υλικό κ.λπ.

15.Equipment ακεραιότητα: ελεγκτής + CD-ROM (λογισμικό μικροϋπολογιστών) + καλώδιο επικοινωνίας + θερμοκρασία ανίχνευσης καλωδίων + ακροδέκτες Anderson?

16.CE, ROHS πιστοποιήσεις εγκριθεί.

#### Τεχνικός Προδιαγραφή:

Μοντέλο: I-P-SMART2-20A / 25A / 30A -σειράς	20A	25A	30A	
Η λειτουργία φόρτισης	Σημείο μέγιστης ισχύος Παρακολούθηση			
Λειτουργία Απαλλαγή	Ευφύης έλεγχος			
Τύπος Συστήματος	12V 24V 48V Αυτόματη αναγνώριση			
Soft Start Time	≤10S			
Δυναμική Απόκριση Χρόνος επαναφοράς	500us			
Απόδοση μετατροπής	≥96.5%, ≤99%			
Φωτοβολταϊκές μονάδες Αξιοποίηση Τιμή	≥99%			
<b>ΕΙΣΟΔΟΣ ΧΑΡΑΚΤΗΡΙΣΤΙΚΑ</b>				
MPPT Τάση εργασίας και Range	Σύστημα 12V	DC18V ~ DC150V		
	Σύστημα 24V	DC34 ~ DC150V		
	Σύστημα 48V	DC65 ~ DC150V		
Χαμηλή Τάση Εισόδου Σημείο Προστασίας	Σύστημα 12V	DC16V		
	Σύστημα 24V	DC30V		
	Σύστημα 48V	DC60V		
Χαμηλή τάση ανάκτησης εισόδου Point	Σύστημα 12V	DC22V		
	Σύστημα 24V	DC34V		
	Σύστημα 48V	DC65V		
Max. DC Τάση	DC160V			
Είσοδος Υπέρτασης σημείο Προστασίας	DC150			
Είσοδος Υπέρτασης Σημείου Ανάκτησης	DC145V			
Max. Φωτοβολταϊκή ισχύς	Σύστημα 12V	286W	357W	429W
	Σύστημα 24V	572W	715W	858W
	Σύστημα 48V	1144W	1430W	1716W

<b>ΧΡΕΩΣΗ ΧΑΡΑΚΤΗΡΙΣΤΙΚΑ</b>			
Τύποι Επιλέξιμες μπαταρίας	Σφραγισμένες μολύβδου οξέος, εξαερώνονται, Gel, NiCd μπαταρία (προεπιλεγμένος τύπος είναι GEL μπαταρία)		
Άλλοι τύποι ρύθμιση Με μπαταρία	Σταθερή χρέωση	Ορίζονται από το χρήστη σταθερό / κυμαινόμενο εύρος τάσης φορτίου μεταξύ DC10V ~ DC15 (με βάση 1 τεμ μπαταρία 12V)	
	Πλωτή χρέωση		
Τύπος μπαταρίας Ρύθμιση	12V / 24V / 48V SYS	Ελεγκτή και άνω οθόνη	
Χρέωση Τύπος	12V / 24V / 48V SYS	Τρία στάδια: Γρήγορη χρέωση / Σταθερή χρέωση / κυμαινόμενου φορτίου	
Ονομαστικό ρεύμα εξόδου	20A	25A	30A
Περιορισμού ρεύματος Προστασία	25A	30A	35A
Θερμοκρασία Factor	± 0,02% / °C		
Αντιστάθμιση θερμοκρασίας	14.2V- (Η υψηλότερη θερμοκρασία των 25 °C) * 0.3		
Έξοδος Θροΐσματα (κορυφή)	200mV		
Έξοδος ακριβείας σταθερότητα τάσης	≤ ± 1,5%		
Peak-Peak τάση φόρτισης Ripple	200mV		
Ακρίβεια Τάση φορτιστή	≤ ± 1,5%		
<b>ΑΠΑΛΛΑΓΗ ΧΑΡΑΚΤΗΡΙΣΤΙΚΑ</b>			
Ρύθμιση Ελέγχου	Ελεγκτή ή LAN		
Μέγιστο ρεύμα εκφόρτισης	30A		
Μέγιστη ισχύς απαλλαγής	420W	840W	1680W
Προστασία κατά της αποφόρτισης	ασφάλεια 40A * 2		
Ελέγχου διπλής ώρα	Από το πρωί, από το πρωί / On στη νύχτα, μακριά σε νύχτα		
ON / OFF λειτουργία	ON / OFF		
Ελέγχου φωτοβολταϊκή τάση	Φωτοβολταϊκή τάση για, φωτοβολταϊκή τάση off		
Φωτοβολταϊκή τάση / έλεγχος χρόνου καθυστέρησης	Φωτοβολταϊκή τάση για καθυστέρηση χρόνο μακριά		
Τάσης εκφόρτισης προστασία	Έξοδος από όταν υπό τάση ρύθμιση? Σετ Factory είναι 10,5. ( Σημείωση: Ρυθμίστε με βάση 1 μπαταρία)		
<b>ΑΝΑΚΟΙΝΩΣΗ ΛΙΜΑΝΙ</b>			
Επικοινωνία RS232	Επιλέξτε την ανακοίνωση COM		
Ανακοίνωση LAN	Ρύθμιση IP και Πύλη διεύθυνση για τον ελεγκτή και ηλιακό αετό? Τότε επέλεξε την επικοινωνία TCP		
<b>ΠΡΟΣΤΑΣΙΑ</b>			
Είσοδος προστασίας χαμηλής τάσης	Ελέγξτε τα στο / χαρακτηριστικών εξόδου		
Είσοδος Ηλεκτρική Προστασία			
Είσοδος πολικότητας προστασία			
Αντιστροφή			
Έξοδος από υπέρταση Προστασία			
Έξοδος Προστασία πολικότητας Αντιστροφή			
Προστασία βραχυκυκλώματος	Ανάκτηση μετά την εξάλειψη του σφάλματος βραχυκυκλώματος, δεν υπάρχει πρόβλημα για μακροχρόνια βραχυκυκλώματος		
Προστασία θερμοκρασίας	95 °C		
Προστασία θερμοκρασίας	Πάνω από 85 °C, να μειώσει την ισχύ εξόδου, μειώνουν 3A ανά βαθμό.		

ΑΛΛΑ ΠΑΡΑΜΕΤΡΟΙ	
Θόρυβος	≤40dB
Θερμικές μέθοδοι	Αναγκαστική ψύξη του αέρα, το ποσοστό της ταχύτητας του ανεμιστήρα ρυθμίζεται από τη θερμοκρασία, όταν η εσωτερική θερμοκρασία είναι πολύ χαμηλή, ανεμιστήρας έτρεξε αργά ή στάση? Όταν ο ελεγκτής σταματήσει να λειτουργεί, ανεμιστήρας σταματήσει και έτρεξε.
Προστασία του Περιβάλλοντος	Κόσμος μάρκα πρώτων υλών. Συμμόρφωση με τα πρότυπα της ΕΕ. Γνώρισε την οδηγία 2002/95 / ΕΚ, χωρίς υδριδίου κάδμιο, φθόριο, περίεργη μυρωδιά και τοξικές substances.All ονομαστική θερμοκρασία των ηλεκτρολυτικών πυκνωτών όχι λιγότερο από 105 °C
ΦΥΣΙΚΗ	
Μέτρηση DxWxH (mm)	270 * 185 * 90
N.G (kg)	2.1
G.N (kg)	2.4
Χρώμα	Μπλε / Πράσινο (προαιρετικό)
Ασφάλεια	CE, RoHS, PSE, FCC
EMC	EN61000
Τύπος μηχανική προστασία	IP21
ΠΕΡΙΒΑΛΛΟΝ	
Υγρασία	0 ~ 90% RH (χωρίς συμπυκνώματος)
Υψόμετρο	0 ~ 3000
Θερμοκρασία λειτουργίας	-20 °C ~ + 40 °C
Θερμοκρασία αποθήκευσης	-40 °C ~ + 75 °C
Ατμοσφαιρική πίεση	70 ~ 106kPa



Blue



Green



Upper Computer

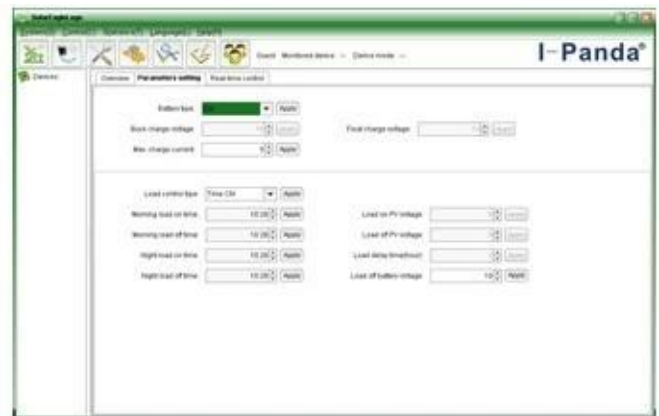


Package

**Άνω Λογισμικό Ηλεκτρονικών Υπολογιστών και Λογισμικού Δοκιμή**



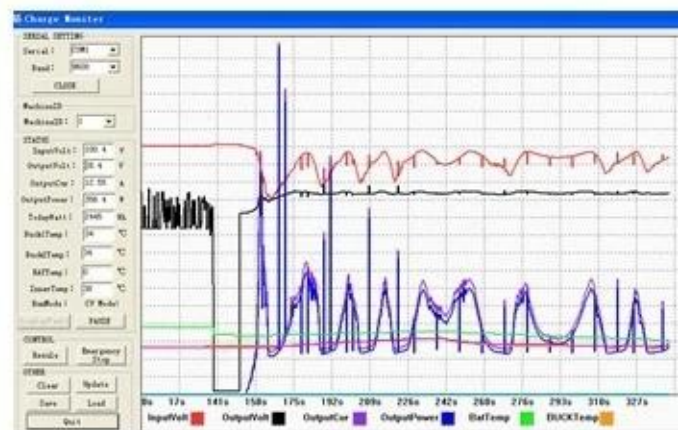
The interface of upper computer software working state



The interface of upper computer software parameter setting state



Upper computer software on/off interface and generating capacity record clean interface



The interface of test software working state

## Σύνδεση MPPT



## Πιστοποιητικά

[ISO2008](#)

[ISO2004](#)

[CE](#)

[FCC](#)

[ROHS](#)

## Εταιρεία







