

## Εισαγωγή

Αυτό είναι ένα [ηλιακής φόρτισης 20A ελεγκτή ~ 30A](#) ότι έχουν αυτόματη max. λειτουργία power point παρακολούθησης με υψηλή αποδοτικότητα ότι σχεδόν το 30% ~ 60% υψηλότερη από ό, τι τα παραδοσιακά ρυθμιστή φορτίου. Διαθέτει επίσης τις λειτουργίες του συστήματος τάσης αυτόματη αναγνώριση, ευρύ χτύπησε εισόδου ΦΒ, χρέωση για όλα τα είδη μπαταρίας, αυτόματο έλεγχο απαλλαγή, RS 232 / LAN λειτουργία επικοινωνίας και ούτω καθεξής. Είναι πολύ high-end προϊόν για την ηλιακή αγορά με καλύτερο συνεργάτη του [I- P-TPI2 Inverter μοντέλο / φορτιστής / UPS.](#)







### **Χαρακτηριστικά**

Λειτουργία φόρτισης 1. MPPT, η αποδοτικότητα μετατροπής μέχρι 99%

2. 12V / 24V / 48V αυτόματης σύστημα αναγνωρίζει?

3. Ευρύ φάσμα των φωτοβολταϊκών εισόδου με max. είναι DC150V.

4. Απεριόριστη παράλληλη σύνδεση

5. Εφημερίδα λειτουργία, Αποθήκευση σύνολο λειτουργία, ημερομηνία, ώρα, το δυναμικό παραγωγής και ούτω καθεξής.

Λειτουργία 6.Charge: τρία στάδια (γρήγορη φόρτιση, σταθερή χρέωση, κυμαινόμενη επιβάρυνση) .Υπάρχει παρατείνει τη διάρκεια ζωής του μπαταρίες.

7.Discharge Λειτουργία: ON / OFF λειτουργία, λειτουργία διπλού ελέγχου χρόνου, λειτουργία ελέγχου φωτοβολταϊκή τάση, τάση PV + χρονική καθυστέρηση

Λειτουργία και ούτω καθεξής.

8. Συνιστώμενη τύπους μπαταριών: σφραγισμένες μολύβδου οξέος, εξαερώνονται, τζελ, NiCd μπαταρία.

Άλλοι τύποι μπαταριών μπορούν επίσης να να καθοριστούν.

9. Most πληροφοριών θα μπορούσε να παράσχει από την οθόνη LCD και LED, όπως: το μοντέλο όχι, φωτοβολταϊκής τάσης εισόδου, τον τύπο της μπαταρίας, μπαταρία.

τάσης, ρεύματος φόρτισης, η φόρτιση δύναμη, την κατάσταση εργασίας και ούτω καθεξής. Επίσης πληροφορίες του πελάτη, όπως την εταιρεία

το όνομα, την ιστοσελίδα και το λογότυπο μπορεί να προστεθεί στο λογισμικό Solar Eagle.

10.RS232 και LAN θύρα επικοινωνίας. IP και Πύλη διεύθυνση θα μπορούσε να είναι χρήστης ορίσει το ικανοποιήσουμε την παγκόσμια area.And

πρωτόκολλο επικοινωνίας μπορεί να παρασχεθεί για να βοηθήσουμε τους πελάτες να διαχειρίζονται όλες τις πληροφορίες.

11. Το λογισμικό ανώτερο υπολογιστή εμφανίζεται σε 11 γλώσσες, θα μπορούσε να δείξει το καθεστώς

εργασίας και να ρυθμίσετε τις παραμέτρους του

Το σύστημα εκκίνησης.

12. With έξυπνο σχεδιασμό, η συσκευή μπορεί να αναβαθμιστεί σε απευθείας σύνδεση δια βίου.

13. Adopting τα πολύ γνωστά συστατικά μάρκας, οι συσκευές μπορούν να υποστούν τη θερμοκρασία όχι μικρότερη από 105 ° C. Τα

διάρκεια ζωής έχει σχεδιαστεί για χρήση για 10 χρόνια στη θεωρία.

14. Compliance με το περιβάλλον 2002/95 / EK, η προστασία της ζήτησης, δεν περιλαμβάνει το κάδμιο, και υδριδίου

φθοριούχο υλικό κ.λπ.

15. Equipment ακεραιότητα: ελεγκτής + CD-ROM (λογισμικό μικροϋπολογιστών) + καλώδιο επικοινωνίας + θερμοκρασία

ανίχνευση καλωδίων + Άντερσον τερματικά?

16. CE, ROHS πιστοποιήσεις εγκριθεί.

### Παράμετρος

Μοντέλο: I-P-SMART2-20A / 25A / 30A-σειράς	20A	25A	30A	
Η λειτουργία φόρτισης	Μέγιστη Ισχύς Παρακολούθηση Point			
Λειτουργία Απαλλαγή	Ευφυής έλεγχος			
Τύπος Συστήματος	12V 24V 48V Αυτόματη αναγνώριση			
Soft Start Time	≤10S			
Δυναμική Απόκριση Χρόνος επαναφοράς	500us			
Απόδοση μετατροπής	≥96.5%, ≤99%			
Φωτοβολταϊκές μονάδες Αξιοποίηση Τιμή	≥99%			
<b>ΧΑΡΑΚΤΗΡΙΣΤΙΚΑ ΕΙΣΟΔΟΣ</b>				
MPPT Τάση εργασίας και Range	Σύστημα 12V	DC18V ~ DC150V		
	Σύστημα 24V	DC34 ~ DC150V		
	Σύστημα 48V	DC65 ~ DC150V		
Χαμηλής Τάσης Σημείο Εισόδου Προστασία	Σύστημα 12V	DC16V		
	Σύστημα 24V	DC30V		
	Σύστημα 48V	DC60V		
Χαμηλή τάση ανάκτησης εισόδου Point	Σύστημα 12V	DC22V		
	Σύστημα 24V	DC34V		
	Σύστημα 48V	DC65V		
Max. DC Τάση	DC160V			
Είσοδος Υπέρτασης σημείο Προστασίας	DC150			
Είσοδος Υπέρτασης Σημείου Ανάκτησης	DC145V			
Max. Φωτοβολταϊκή ισχύς	Σύστημα 12V	286W	357W	429W
	Σύστημα 24V	572W	715W	858W
	Σύστημα 48V	1144W	1430W	1716W
<b>Χαρακτηριστικά φορτίου</b>				
Τύποι Επιλέξιμες μπαταρίας	Σφραγισμένες μολύβδου οξέος, εξαερώνονται, Gel, NiCd μπαταρία (προεπιλεγμένος τύπος είναι GEL μπαταρία)			
Άλλοι τύποι ρύθμιση Με μπαταρία	Σταθερή χρέωση	Σταθερό / κυμαινόμενο εύρος τάσης φόρτισης ορίζονται από το χρήστη μεταξύ DC10V ~ DC15 (βασισμένο σε 1 τεμ μπαταρία 12V)		
	Πλωτή χρέωση			
Τύπος μπαταρίας Ρύθμιση	12V / 24V / 48V SYS Ελεγκτή και άνω οθόνη			
Χρέωση Τύπος	12V / 24V / 48V SYS Τρία στάδια: Γρήγορη χρέωση / Σταθερή χρέωση / κυμαινόμενου φορτίου			
Ονομαστικό ρεύμα εξόδου	20A	25A	30A	
Περιορισμού ρεύματος Προστασία	25A	30A	35A	
Θερμοκρασία Factor	± 0,02% / °C			
Αντιστάθμιση θερμοκρασίας	14.2V- (Η υψηλότερη θερμοκρασία των 25 °C) * 0.3			
Έξοδος Θροίσματα (κορυφή)	200mV			
Έξοδος ακριβείας σταθερότητα τάσης	≤ ± 1,5%			
Peak-Peak τάση φόρτισης Ripple	200mV			
Ακρίβεια Τάση φορτιστή	≤ ± 1,5%			
<b>ΧΑΡΑΚΤΗΡΙΣΤΙΚΑ ΑΠΑΛΛΑΓΗ</b>				
Ρύθμιση Ελέγχου	Ελεγκτή ή LAN			
Μέγιστο ρεύμα εκφόρτισης	30A			
Μέγιστη ισχύς απαλλαγής	420W	840W	1680W	

Προστασία κατά της αποφόρτισης	ασφάλεια 40A * 2
Ελέγχου διπλής ώρα ON / OFF λειτουργία	Από το πρωί, από το πρωί / On στη νύχτα, μακριά σε νύχτα ON / OFF
Ελέγχου φωτοβολταϊκή τάση	Φωτοβολταϊκή τάση για, φωτοβολταϊκή τάση off
Φωτοβολταϊκή τάση / έλεγχος χρόνου καθυστέρησης	Φωτοβολταϊκή τάση για καθυστέρηση χρόνο μακριά
Προστασία τάσης εκφόρτισης	Έξοδος από όταν υπό τάση ρύθμιση? Σετ Factory είναι 10,5 (Σημείωση: σετ με βάση 1 μπαταρία).
<b>Θύρα επικοινωνίας</b>	
Επικοινωνία RS232	Επιλέξτε την ανακοίνωση COM
Ανακοίνωση LAN	Ρύθμιση IP και Πύλη διεύθυνση για τον ελεγκτή και ηλιακό αετό? Τότε επέλεξε επικοινωνία TCP
<b>ΠΡΟΣΤΑΣΙΑ</b>	
Είσοδος προστασίας χαμηλής τάσης	Ελέγξτε τα στο / χαρακτηριστικών εξόδου
Είσοδος Ηλεκτρική Προστασία	
Είσοδος πολικότητας προστασία	
Αντιστροφή	
Έξοδος από υπέρταση Προστασία	
Έξοδος Προστασία πολικότητας	Ανάκτηση μετά την εξάλειψη του σφάλματος βραχυκυκλώματος, κανένα πρόβλημα για τη μακροπρόθεση βραχυκυκλώματος
Αντιστροφή	
Προστασία βραχυκυκλώματος	
Προστασία θερμοκρασίας	95 °C
Προστασία θερμοκρασίας	Πάνω από 85 °C, να μειώσει την ισχύ εξόδου, μειώνουν 3A ανά βαθμό.
<b>ΆΛΛΕΣ ΠΑΡΑΜΕΤΡΟΙ</b>	
Θόρυβος	≤40dB
Θερμικές μέθοδοι	Αναγκαστική ψύξη του αέρα, το ποσοστό της ταχύτητας του ανεμιστήρα ρυθμίζεται από τη θερμοκρασία, όταν η εσωτερική θερμοκρασία είναι πολύ χαμηλή, ανεμιστήρας έτρεξε αργά ή σταματήσει? όταν σταματήσει ελεγκτή εργασίας, ανεμιστήρας σταματήσει και έτρεξε.
Προστασία του Περιβάλλοντος	Κόσμος μάρκα πρώτων υλών. Συμμόρφωση με τα πρότυπα της ΕΕ. Γνωρίστε την οδηγία 2002/95 / ΕΚ, χωρίς υδριδίου κάδμιο, φθόριο, περίεργη μυρωδιά και τοξικές substances.All ονομαστική θερμοκρασία των ηλεκτρολυτικών πυκνωτών όχι λιγότερο από 105 °C
<b>ΦΥΣΙΚΗ</b>	
Μέτρηση DxWxH (mm)	270 * 185 * 90
N.G (kg)	2.1
G.N (kg)	2.4
Χρώμα	Μπλε / Πράσινο (προαιρετικό)
Ασφάλεια	CE, RoHS, PSE, FCC
EMC	EN61000
Τύπος μηχανική προστασία	IP21
<b>ΠΕΡΙΒΑΛΛΟΝ</b>	
Υγρασία	0 ~ 90% RH (χωρίς συμπυκνώματος)
Υψόμετρο	0 ~ 3000
Θερμοκρασία λειτουργίας	-20 °C ~ + 40 °C
Θερμοκρασία αποθήκευσης	-40 °C ~ + 75 °C
Ατμοσφαιρική πίεση	70 ~ 106kPa

Σημείωση: ΚΑΕ και ODM υπηρεσία παρέχεται. Το μοντέλο 36V / 72V / 96V μπορεί επίσης να γίνει παραγγελία για εσάς.

#### Εξαρτήματα Προϊόντων

ΟΧΙ.	Ποσότητα	Περιγραφή
1	1 τεμ	Ελεγκτής φόρτισης
2	2 pc	Αγχόνη τροχαλία (Για την εγκατάσταση του ελεγκτή στον τοίχο)
3	4 σετ	Βίδα (Για την εγκατάσταση του ελεγκτή στον τοίχο)
4	1 τεμ	232 στροφή προς RJ45 καλώδιο επικοινωνίας
5	1 τεμ	Οδηγίες χρήσης
6	1 τεμ	Η θερμοκρασία των καλωδίων ανίχνευσης
7	2 pc	Ασφάλεια σύρμα





Blue



Green

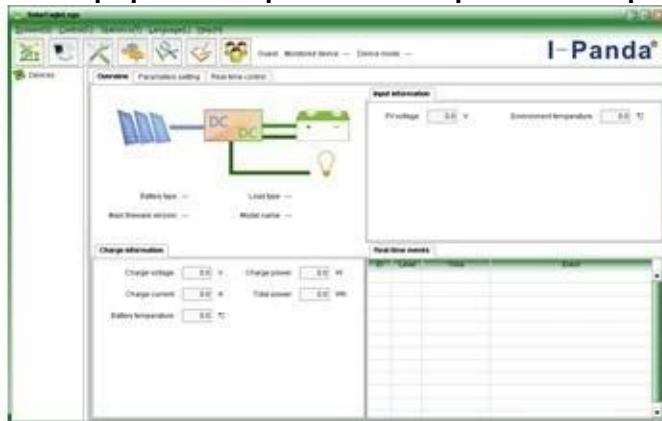


Upper Computer



Package

### Άνω Λογισμικό Ηλεκτρονικών Υπολογιστών και Λογισμικού Δοκιμή



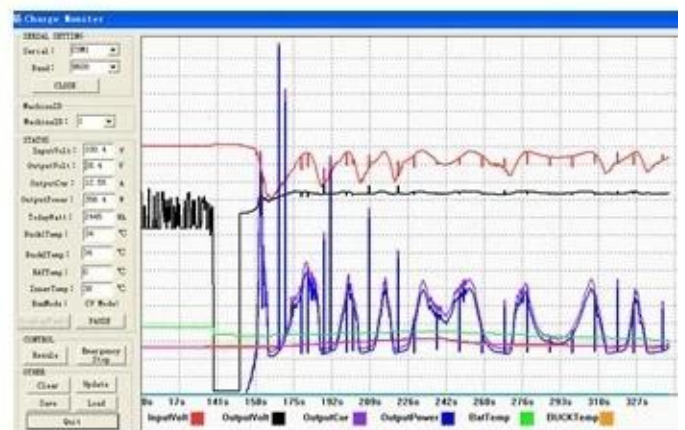
The interface of upper computer software working state



The interface of upper computer software parameter setting state



Upper computer software on/off interface and generating capacity record clean interface



The interface of test software working state

### Σύνδεση MPPT



## Πιστοποιητικά

[ISO2008](#)

[ISO2004](#)