

Χαρακτηριστικό γνώρισμα:

- Λειτουργία φόρτισης 1.MPPT, απόδοση μετατροπής έως 99%, μπορεί να σώσει 30% ~ 60% της ενέργειας από τις παραδοσιακές ελεγκτή.
- 2.Με υψηλής απόδοσης σύστημα λειτουργίας MPPT και την υιοθέτηση TI28035 chip, κάνει το ηλιακό πάνελ ποσοστό χρησιμοποίησης έως 99%. Ευφυής σχεδιασμός, η συσκευή μπορεί να αναβαθμιστεί σε απευθείας σύνδεση, οι πελάτες απολαμβάνουν την υπηρεσία δια βίου αναβάθμιση.
- 4.Compliance με το περιβάλλον 2002/95 / EK, η προστασία της ζήτησης, δεν περιλαμβάνει το κάδμιο, υδριδίου και το φθόριο
- 5.Adopting τα γνωστά συστατικά της μάρκας, οι συσκευές μπορούν να υποστούν τη θερμοκρασία όχι μικρότερη από 105 °C διάρκεια ζωής .Το έχει σχεδιαστεί για να επεκτείνει σε 10 έτη στη θεωρία.
- 6.Charge λειτουργία: τρία στάδια (γρήγορη φόρτιση, σταθερή χρέωση, κυμαινόμενου επιτοκίου)
- 7.12V / 24V / 48V σύστημα αυτόματης αναγνώρισης για εύκολο έλεγχο.
- 8.Nominal μέγιστη ηλιακή εισόδου είναι 150V DC
- 9.Connected μπαταρίας επιλογής Τύπος: Κλειστού τύπου μολύβδου οξέος, εξαερώνονται, Gel, NiCd μπαταρία. Άλλοι τύποι μπαταριών μπορούν επίσης να καθοριστούν.
10. LCD και LED δείχνουν όλα τα είδη των παραμέτρων, όπως τα προϊόντα μοντέλο, PV τάσης εισόδου, την τάση της μπαταρίας, ρεύμα φόρτισης, συσσωρεύει ενέργεια, την κατάσταση εργασίας, και επίσης να προσθέσετε το όνομα customers'company και την ιστοσελίδα.
11. Ανακοίνωση Port.RS232 επικοινωνία μπορεί να παρέχει το πρωτόκολλο επικοινωνίας, αυτό κάνει η ενιαία και ολοκληρωμένη διαχείριση πιο βολικό για τους πελάτες.
- 12 Με την παροχή της Microsoft από τη σύνδεση με τον υπολογιστή που μπορεί να δείξει την κατάσταση λειτουργίας και όλες τις παραμέτρους σε 7 γλώσσες.
13. Extensible LAN (local area network) τηλεχειριστήριο.
- 14.Equipment ακεραιότητα: ελεγκτής + CD-ROM (λογισμικό μικροϋπολογιστών) + καλώδιο επικοινωνίας + Εγχειρίδιο + τερματικά Anderson?
- 15.CE, ROHS, FCC, PSE πιστοποιήσεις approved.The συσκευή μπορεί επίσης να υποστηρίξει για να περάσουν τις άλλες πιστοποιήσεις.
- 16 2 χρόνια εγγύηση. Και 3 ~ 10 χρόνια υπηρεσίας επέκτασης εγγύησης μπορεί επίσης να παρέχονται.

Παράμετρος:

Μοντέλο: I-P-SMART1-DC12V / 24V / 48V-series		40A	50A	60A
Η λειτουργία φόρτισης	Maximum Power Point Tracking			
Μέθοδος	3 στάδια: γρήγορη φόρτιση (MPPT), σταθερή τάσης, κυμαινόμενου επιτοκίου			
Τύπος συστήματος	DC12V / 24V / 48V	Αυτόματη αναγνώριση		
Τάση συστήματος	Σύστημα 12V	DC9V ~ DC15V		
	Σύστημα 24V	DC18V ~ DC30V		
	48Vsystem	DC36V ~ DC60V		
Soft Start Time	12V / 24V / 48Vsystem	≤10S		
Δυναμική Απόκριση Χρόνος επαναφοράς	12V / 24V / 48Vsystem	500us		
Αποδοτικότητα Μετατροπής	12V / 24V / 48Vsystem	≥96.5%, ≤99%		
PV Modules Ρυθμός χρησιμοποίησης	12V / 24V / 48Vsystem	≥99%		
Χαρακτηριστικά Εισόδου				
MPPT Τάση εργασίας και Range	Σύστημα 12V	DC18V ~ DC150V		
	Σύστημα 24V	DC34 ~ DC150V		
	Σύστημα 48V	DC65 ~ DC150V		
Χαμηλής Τάσης Σημείο Προστασία εισόδου	Σύστημα 12V	DC16V		
	Σύστημα 24V	DC30V		
	Σύστημα 48V	DC60V		
Χαμηλή Τάση εισόδου Recovery Point	Σύστημα 12V	DC22V		
	Σύστημα 24V	DC34V		
	Σύστημα 48V	DC65V		
Μέγιστη DC τάσης	12V / 24V / 48V σύστημα	DC160V		
Είσοδος υπέρτασης Point Προστασίας	12V / 24V / 48V σύστημα	DC150V		
Είσοδος υπέρτασης Recovery Point	12V / 24V / 48V σύστημα	DC145V		
Max. PV ρεύματος	Σύστημα 12V	560W	700W	900W
	Σύστημα 24V	1120W	1400W	1700W
	Σύστημα 48V	2240W	2800W	3400W
Χαρακτηριστικά εξόδου				
Επιλέξιμες Τύποι μπαταριών (Προεπιλεγμένος τύπος είναι μπαταρία GEL)	12V / 24V / 48Vsystem	Σφραγισμένες μολύβδου οξέος, εξαερώνονται, Gel, NiCd μπαταρία (Άλλοι τύποι των μπαταριών, επίσης, μπορεί να οριστέ)		
Σταθερή Τάση	12V / 24V / 48V σύστημα	Παρακαλούμε ελέγξτε η τάση φόρτισης σύμφωνα με το έντυπο τύπο μπαταρίας.		
Floating Charge Τάση	12V / 24V / 48V σύστημα			
Πάνω από Charge Προστασία τάσης	Σύστημα 12V	14.6V		
	Σύστημα 24V	29.2V		
	Σύστημα 48V	58.4V		

Όνομαστικό ρεύμα εξόδου	12V / 24V / 48V σύστημα	40A	50A	60A
Περιορισμού ρεύματος Προστασία	12V / 24V / 48V σύστημα	44A	55A	66A
Θερμοκρασία Factor	12V / 24V / 48V σύστημα	± 0,02% / °C		
Αντιτάθμιση θερμοκρασίας	12V / 24V / 48V σύστημα	14.2V- (H υψηλότερη θερμοκρασία 25 °C) * 0.3		
Έξοδος κυματισμοί (κορυφή)	12V / 24V / 48V σύστημα	200mV		
Τάση εξόδου Σταθερότητα ακριβείας	12V / 24V / 48V σύστημα	≤ ± 1.5%		
Οθόνη	Είσοδος, έξοδος παραμέτρων και ισχύ εξόδου κλπ (Ελέγξτε τις οδηγίες της οθόνης LCD)			
LED οθόνη	3 LEDs αναφέρει τα εξής: Σφάλμα δείχνουν φως, χρέωση δείχνουν φως, πηγή ενέργειας υποδεικνύουν φως (ελέγξτε το LED διάσκαλιας)			
Λογισμικό Έλεγχος μέσω υπολογιστή (θύρα επικοινωνίας) Προστασία	RS232 (αντιστοίχιση) ή LAN (προαιρετικό)			
Είσοδος χαμηλής Προστασία Τάσης	Ελέγξτε τα χαρακτηριστικά εισόδου			
Είσοδος Προστασία από υπέρταση	Ελέγξτε τα χαρακτηριστικά εισόδου			
Είσοδος Προστασία πολικότητας Αντιστροφή	ναι			
Έξοδος Προστασία από υπέρταση	Ελέγξτε τα χαρακτηριστικά εξόδου			
Έξοδος Προστασία πολικότητας Αντιστροφή	ναι			
Βραχυκύκλωμα Προστασία	Ανάκτηση μετά την εξάλειψη του σφάλματος βραχυκυκλώματος, κανένα πρόβλημα για μακροχρόνια βραχυκυκλώματος			
Προστασία θερμοκρασίας	95 °C			
Θερμοκρασία προστασία	Πάνω από 85 °C, μειώνουν την παραγωγή δύναμη, μειώνουν 3A ανά βαθμό.			
Άλλες παράμετροι				
Θόρυβος	≤40dB			
Θερμικές μέθοδοι	Αναγκαστική ψύξη του αέρα, το ποσοστό της ταχύτητας του ανεμιστήρα ρυθμίζεται από τη θερμοκρασία, όταν η εσωτερική θερμοκρασία είναι πολύ χαμηλή, ανεμιστήρας έτρεξε αργά ή σταματήσει? όταν σταματήσει ελεγκτή εργασίας, ανεμιστήρας σταματήσει, επίσης, έτρεξε.			
Εξαρτήματα	Κόσμος μάρκα πρώτων υλών. Συμμόρφωση με standards.All EE ονομαστική θερμοκρασία των ηλεκτρολυτικών πυκνωτών δεν είναι λιγότερο από 105 °C			
Οσμή	Δεν περιέργη μυρωδιά και και τοξικές ουσίες.			
Προστασία του Περιβάλλοντος	Γνωρίστε το 2002/95 / EK, δεν υδριδίου κάδμιο και φθοριούχο			
Φυσική				
Μέτρηση D x Π x Υ (mm)	270 * 185 * 90			
N.G (KG)	3.6			
G.N (KG)	4.2			
Χρώμα	Μπλε / Πράσινο (προαιρετικό)			
Ασφάλεια	CE, RoHS, PSE, FCC			
EMC	EN61000			
Τύπος Μηχανική προστασία Περιβάλλον	IP21			
Υγρασία	0 ~ 90% RH (χωρίς συμπυκνώνονται)			
Απόκτηση	0 ~ 3000m			
Θερμοκρασία λειτουργίας	-20 °C ~ + 40 °C			
Θερμοκρασία αποθήκευσης	-40 °C ~ + 75 °C			
Ατμοσφαιρική πίεση	70 ~ 106kPa			

Εικόνες:



Τα σχήματα του PC Firmware και λογισμικό Δοκιμές

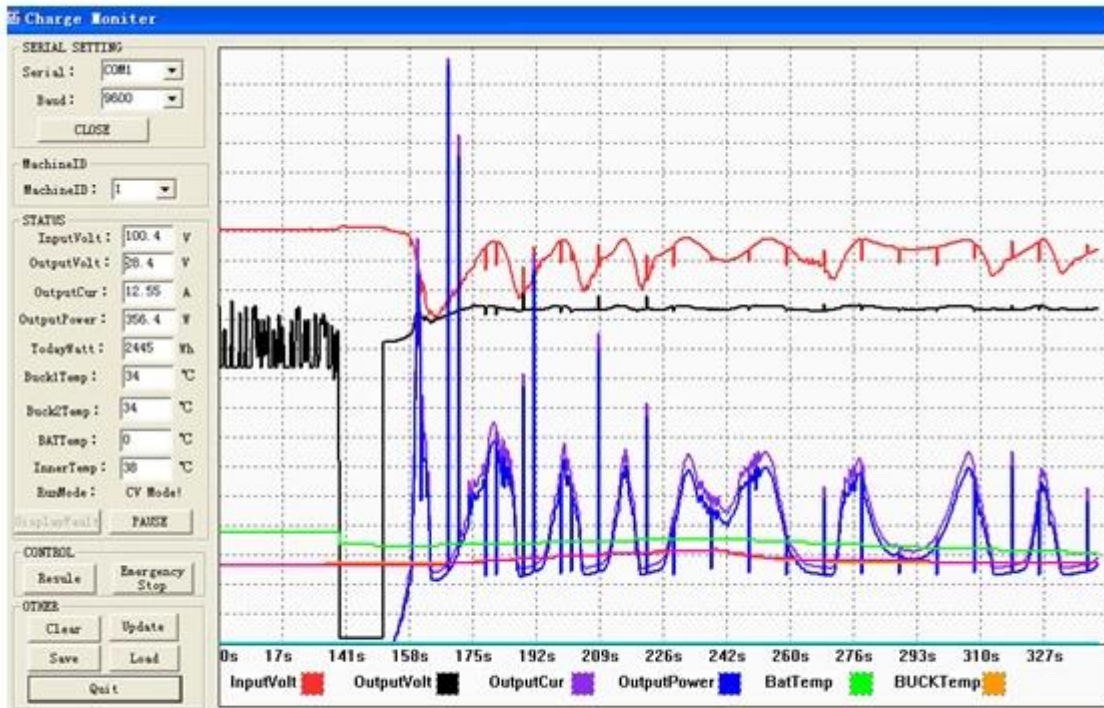


Figure2: Testing Software

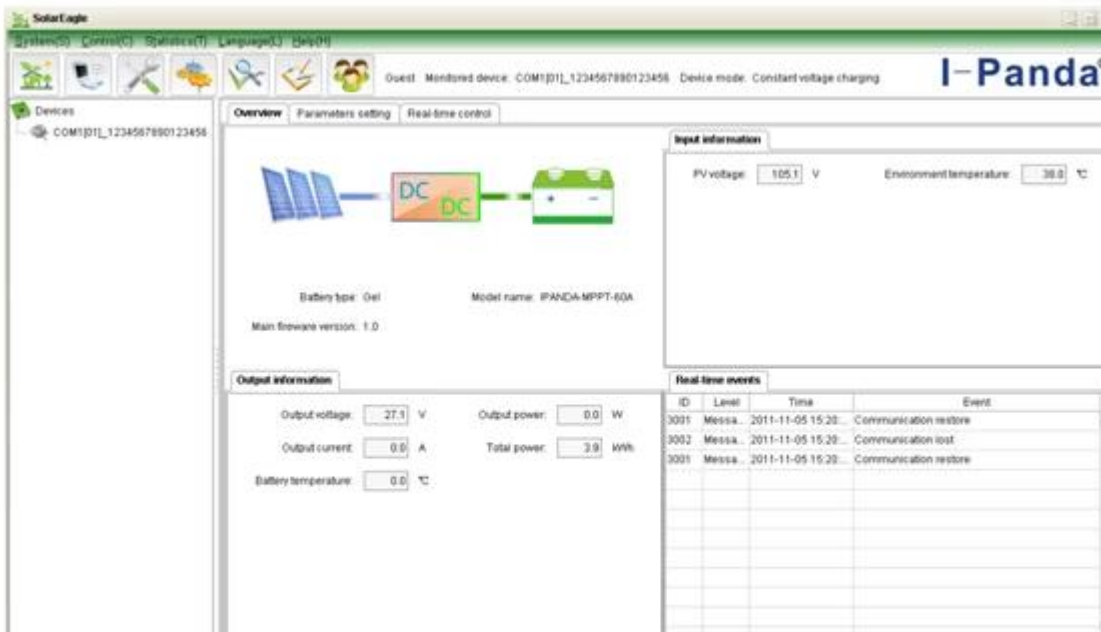


Figure 1: PC Firmware

- Σημείωση: 1) Συνημμένο έχουν ανώτερο λογισμικό ηλεκτρονικών υπολογιστών, κατάλληλο για όλους σύστημα ηλεκτρονικών υπολογιστών.
 2) επισκεψιμότητας θα παρέχουν ουδέτερο ανώτερο λογισμικό υπολογιστή και το CD, ή το λογισμικό με το λογότυπο του πελάτη.
 3) WIN7, Win8 χρήστη του συστήματος, συνδεθείτε ως διαχειριστής: Περισσότερες λεπτομέρειες ελέγξτε το εγχειρίδιο.