

Χαρακτηριστικό γνώρισμα:

Λειτουργία φόρτισης 1.MPPT, απόδοση μετατροπής έως 99%, μπορεί να σώσει 30% ~ 60% της ενέργειας από τις παραδοσιακές ελεγκτή.

2.Με υψηλής απόδοσης σύστημα λειτουργίας MPPT και την υιοθέτηση TI28035 chip, κάνει το ηλιακό πάνελ ποσοστό χρησιμοποίησης έως 99%.

Ευφυής σχεδιασμός, η συσκευή μπορεί να αναβαθμιστεί σε απευθείας σύνδεση, οι πελάτες απολαμβάνουν την υπηρεσία δια βίου αναβάθμιση.

4.Compliance με το περιβάλλον 2002/95 / EK, η προστασία της ζήτησης, δεν περιλαμβάνει το κάδμιο, υδριδίου και το φθόριο

5.Adopting τα γνωστά συστατικά της μάρκας, οι συσκευές μπορούν να υποστούν τη θερμοκρασία όχι μικρότερη από 105 °C διάρκεια ζωής .Το έχει σχεδιαστεί για να επεκτείνει σε 10 έτη στη θεωρία.

6.Charge λειτουργία: τρία στάδια (γρήγορη φόρτιση, σταθερή χρέωση, κυμαινόμενου επιτοκίου)

7.12V / 24V / 48V / 96V σύστημα αυτόματης αναγνώρισης για εύκολο έλεγχο.

8 12V / 24V / 48V / 96V συστήματος μέγιστη ηλιακή εισόδου είναι 300V DC?

9.Connected μπαταρίας επιλογής Τύπος: Κλειστού τύπου μολύβδου οξέος, εξαερώνονται, Gel, NiCd μπαταρία. Άλλοι τύποι μπαταριών μπορούν επίσης να καθοριστούν.

10. LCD και LED δείχνουν όλα τα είδη των παραμέτρων, όπως τα προϊόντα μοντέλο, PV τάσης εισόδου, την τάση της μπαταρίας, ρεύμα φόρτισης, συσσωρεύει ενέργεια, την κατάσταση εργασίας, και επίσης να προσθέσετε το όνομα customers'company και την ιστοσελίδα.

11. Ανακοίνωση Port.RS232 επικοινωνία μπορεί να παρέχει το πρωτόκολλο επικοινωνίας, αυτό κάνει η ενιαία και ολοκληρωμένη διαχείριση πιο βολικό για τους πελάτες.

12 Με την παροχή της Microsoft από τη σύνδεση με τον υπολογιστή που μπορεί να δείξει την κατάσταση λειτουργίας και όλες τις παραμέτρους σε 7 γλώσσες.

13. Extensible LAN τηλεχειριστήριο.

14.Equipment ακεραιότητα: ελεγκτής + CD-ROM (λογισμικό μικροϋπολογιστών) + θερμοκρασία ανίχνευσης καλωδίων + επικοινωνία καλωδίων + ακροδέκτες Anderson?

15.CE, ROHS, FCC, PSE πιστοποιήσεις approved.The συσκευή μπορεί επίσης να υποστηρίξει για να περάσουν τις άλλες πιστοποιήσεις.

16 2 χρόνια εγγύηση. Και 3 ~ 10 χρόνια υπηρεσίας επέκτασης εγγύησης μπορεί επίσης να παρέχονται.

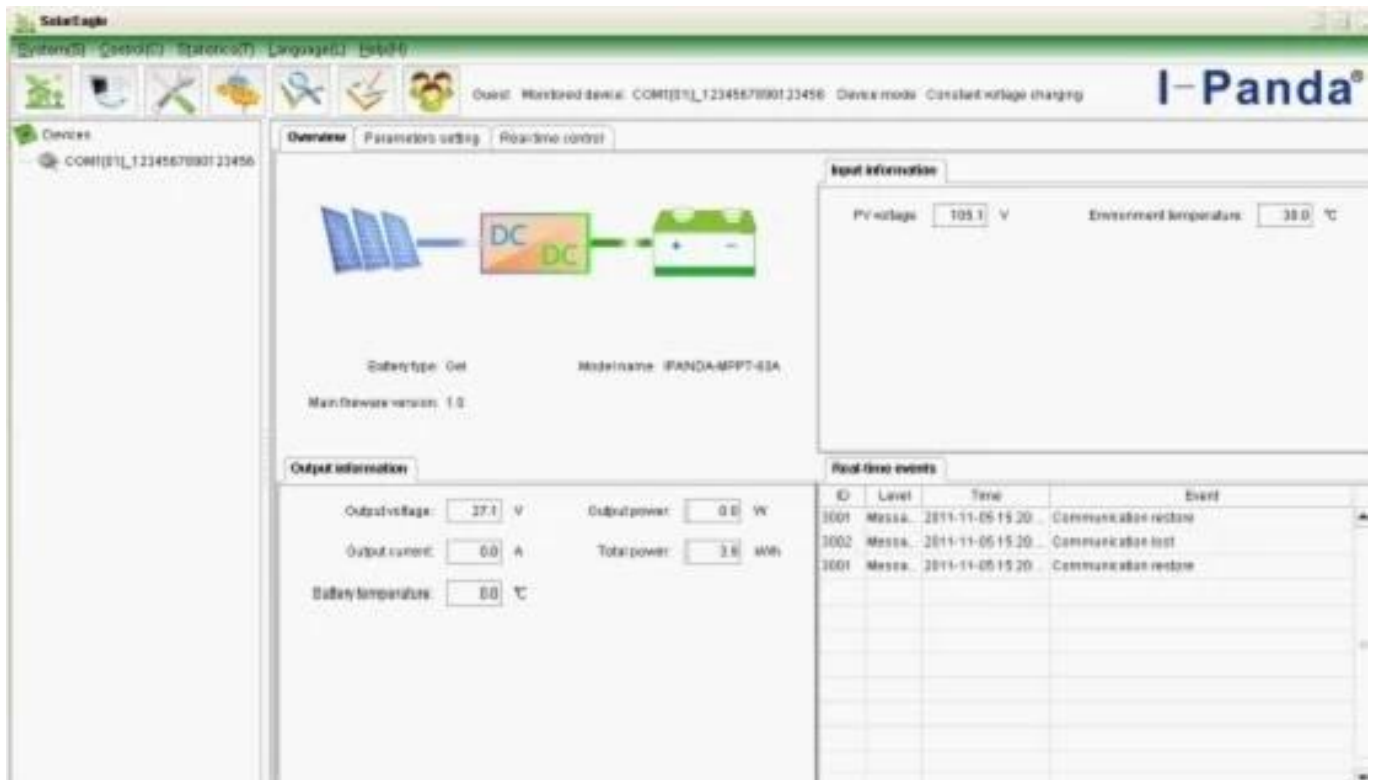
Μοντέλο: I-P-MS-DC12V / 24V / 48V / 96V-series	20A	30A
Η λειτουργία φόρτισης	Μέγιστη ισχύς Tracking Point	
Μέθοδος	3 στάδια: γρήγορη φόρτιση (MPPT), σταθερής τάσης, πλωτά χρεώνουν	
Τύπος συστήματος	DC12V / 24V / 48V / 96V	Αυτόματη αναγνώριση
Τάση συστήματος	Σύστημα 12V	DC9V ~ DC15V
	Σύστημα 24V	DC18V ~ DC30V
	48Vsystem	DC36V ~ DC60V
	96Vsystem	DC72V ~ DC120V
Soft Start Time	12V / 24V / 48V / 96V	≤10S
Δυναμική Απόκριση Χρόνος επαναφοράς	12V / 24V / 48V / 96V	500us
Αποδοτικότητα Μετατροπής	12V / 24V / 48V / 96V	≥96.5%, ≤99%
PV Modules Ρυθμός χρησιμοποίησης	12V / 24V / 48V / 96V	≥99%
Χαρακτηριστικά Εισόδου		
MPPT Τάση εργασίας και Range	Σύστημα 12V	DC18V ~ DC150V
	Σύστημα 24V	DC34 ~ DC150V
	Σύστημα 48V	DC65 ~ DC150V
	96Vsystem	DC125 ~ DC300V
Χαμηλή Τάση εισόδου Σημείο Προστασίας	Σύστημα 12V	DC16V
	Σύστημα 24V	DC30V
	Σύστημα 48V	DC60V
	96Vsystem	DC120V

Χαμηλή Τάση εισόδου Recovery Point	Σύστημα 12V	DC22V	
	Σύστημα 24V	DC34V	
	Σύστημα 48V	DC65V	
	96Vsystem	DC125V	
Μέγιστη DC τάσης	12V / 24V / 48V σύστημα	DC160V	
	96Vsystem	DC300V	
Είσοδος υπέρτασης Point Προστασίας	12V / 24V / 48V σύστημα	DC150	
	96Vsystem	DC300V	
Είσοδος υπέρτασης Recovery Point	12V / 24V / 48V σύστημα	DC145V	
	96Vsystem	DC295V	
Max. PV ρεύματος	Σύστημα 12V	280W	450W
	Σύστημα 24V	560W	850W
	Σύστημα 48V	1120W	1700W
	96Vsystem	2240W	3400W
Χαρακτηριστικά εξόδου			
Τύποι Επιλέξιμη μπαταρίας (Προεπιλεγμένος τύπος είναι μπαταρία GEL)	12V / 24V / 48V / 96Vsystem	Σφραγισμένες μολύβδου οξέος, εξαερώνονται, Gel, NiCd μπαταρία (Άλλοι τύποι των μπαταριών, επίσης, μπορεί να οριστεί)	
Σταθερή Τάση	12V / 24V / 48V / 96Vsystem	Ελέγξτε την τάση φόρτισης σύμφωνα με την μπαταρία έντυπο τύπο.	
Επιπλέον τάση	12V / 24V / 48V / 96Vsystem		
Πέρα από τη δαπάνη προστασία τάσης	Σύστημα 12V	14.6V	
	Σύστημα 24V	29.2V	
	Σύστημα 48V	58.4V	
	Σύστημα 96V	116.8V	
Ονομαστικό ρεύμα εξόδου	12V / 24V / 48V / 96Vsystem	20A	30A
Περιορισμού ρεύματος Προστασία	12V / 24V / 48V / 96Vsystem	25A	35A
Θερμοκρασία Factor	12V / 24V / 48V / 96Vsystem	± 0,02% / °C	
Αντιστάθμιση θερμοκρασίας	12V / 24V / 48V / 96Vsystem	14.2V- (H υψηλότερη θερμοκρασία 25 °C) * 0.3	
Έξοδος κυματισμοί (κορυφή)	12V / 24V / 48V / 96Vsystem	200mV	
Έξοδος ακριβείας Τάση Σταθερότητα	12V / 24V / 48V / 96Vsystem	≤ ± 1.5%	
Οθόνη			
Οθόνη LCD	Εισόδου, η παράμετρος εξόδου και το ρεύμα εξόδου κλπ (Ελέγξτε τις οδηγίες της οθόνης LCD)		
LED οθόνη	3 LEDs δείχνει: Σφάλμα δείχνουν φως, χρέωση δείχνουν φως, πηγή ενέργειας υποδεικνύουν φωτός (ελέγξτε το LED διδασκαλίας)		
Έλεγχος λογισμικού μέσω υπολογιστή (θύρα επικοινωνίας)	RS232 (αντιστοίχιση) ή LAN (προαιρετικό)		
Προστασία			
Είσοδος προστασίας χαμηλής τάσης	Ελέγξτε τα χαρακτηριστικά εισόδου		
Είσοδος Προστασία Υπέρτασης	Ελέγξτε τα χαρακτηριστικά εισόδου		
Είσοδος Προστασία πολικότητας Αντιστροφή	ναι		
Εξόδου Προστασία από υπέρταση	Ελέγξτε τα χαρακτηριστικά εξόδου		
Έξοδος Προστασία πολικότητας Αντιστροφή	ναι		
Προστασία βραχυκυκλώματος	Ανάκτηση μετά την εξάλειψη του σφάλματος βραχυκυκλώματος, δεν πρόβλημα για μακροπρόθεσμη βραχυκυκλώματος		
Προστασία θερμοκρασίας	95 °C		
Προστασία θερμοκρασίας	Πάνω από 85 °C, μειώνουν η ισχύς εξόδου, μειώνουν 3A ανά βαθμό.		
Άλλες παράμετροι			
Θόρυβος	≤40dB		
Θερμικές μέθοδοι	Αναγκαστική ψύξη του αέρα, το ποσοστό της ταχύτητας του ανεμιστήρα ρυθμίζεται από θερμοκρασία, όταν η εσωτερική θερμοκρασία είναι πολύ χαμηλή, ανεμιστήρας έτρεξε αργά ή στάση? όταν σταματήσει ελεγκτή εργασίας, ανεμιστήρας σταματήσει, επίσης, έτρεξε.		
Εξαρτήματα	Κόσμος μάρκα πρώτων υλών. Η συμμόρφωση με τα πρότυπα της ΕΕ. Όλα ονομαστική θερμοκρασία των ηλεκτρολυτικών πυκνωτών όχι λιγότερο από 105 °C		
Οσμή	Δεν ιδιόμορφο μυρωδιά και και τοξικές ουσίες.		
Προστασία του Περιβάλλοντος	Γνωρίστε το 2002/95 / ΕΚ, δεν υδριδίου κάδμιο και το φθόριο		
Φυσική			
Μέτρηση DxWxH (mm)	270 * 185 * 90		
N.G (kg)	3		
G.N (kg)	3.6		

Χρώμα	Μπλε / Πράσινο (προαιρετικό)
Ασφάλεια	CE, RoHS, PSE, FCC
EMC	EN61000
Τύπος Μηχανολόγων Προστασίας	IP21
Περιβάλλον	
Υγρασία	0 ~ 90% RH (χωρίς συμπυκνώνονται)
Απόκτηση	0 ~ 3000m
Θερμοκρασία λειτουργίας	-20 °C ~ + 40 °C
Θερμοκρασία αποθήκευσης	-40 °C ~ + 75 °C
Ατμοσφαιρική πίεση	70 ~ 106KPa



## Τα σχήματα του PC Firmware και λογισμικό Δοκιμές



Σχήμα 1: PC Firmware

# Charge Monitor

## SERIAL SETTING

Serial: COM1  
Baud: 9600  
CLOSE

## MachineID

MachineID: 1

## STATUS

InputVolt: 100.4 V  
OutputVolt: 58.4 V  
OutputCur: 12.95 A  
OutputPower: 756.4 W  
TodayFatt: 2445 Wh  
BuckTemp: 34 °C  
Buck2Temp: 34 °C  
BATTemp: 0 °C  
InherTemp: 36 °C  
BunMode: CV Mode!

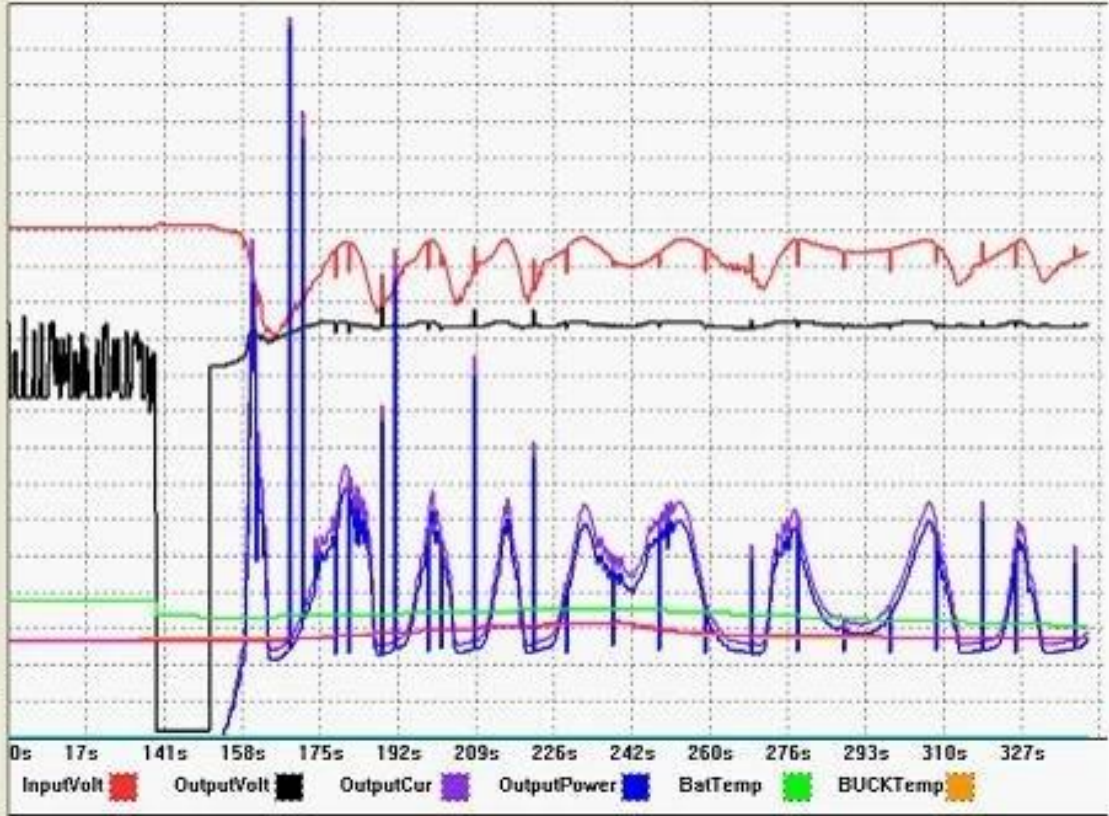
DisplayFault: FAUSE

## CONTROL

Reset Emergency Stop

## OTHER

Clear Update  
Save Load  
Quit



Σχήμα: Λογισμικό Δοκιμές

## Σύστημα

