

Εισαγωγή:

Αυτό είναι ένα έξυπνο ηλιακό ρυθμιστή φορτίου που διαθέτει προηγμένη τεχνολογία MPPT .Solar ρυθμιστής φόρτισης είναι ένα από τα σημαντικά μέρη της εκτός δικτύου ηλιακό σύστημα. Για να έχουμε την προηγμένη τεχνολογία MPPT, ο ελεγκτής μπορεί να εντοπίσει τη μέγιστη ισχύ με απόδοση μετατροπής 99%. MPPT μικροεπεξεργαστή, στο εσωτερικό του ελεγκτή, κάνοντας 30% περισσότερο ρεύμα φόρτισης με σημαντικά λιγότερη ενέργεια από την παράδοση. Επιπλέον προς αυτό, ευκολότερη εγκατάσταση και υποστήριξη για την επέκταση του όγκου είναι άλλα πλεονεκτήματα. Μπορεί επίσης να αποθηκεύσει ενέργεια σε διαφορετικά είδη μπαταριών. Παρέχουμε επιλογή της μπαταρίας (θυριδωτή, Sealed, Gel, NiCd).

Παράμετρος:

| Μοντέλο: I-P-MSC-DC12V / 24V / 48V-series | 40A | 50A | 60A | |
|---|---|--|-------|-------|
| Η λειτουργία φόρτισης | Μέγιστη Ισχύς Παρακολούθηση Point | | | |
| Μέθοδος | 3 στάδια: γρήγορη φόρτιση (MPPT), σταθερής τάσης, κυμαινόμενη επιβάρυνση | | | |
| Τύπος Συστήματος | DC12V / 24V / 48V | Αυτόματη αναγνώριση | | |
| Τάση συστήματος | Σύστημα 12V | DC9V ~ DC15V | | |
| | Σύστημα 24V | DC18V ~ DC30V | | |
| Soft Start Time | 48Vsystem | DC36V ~ DC60V | | |
| | 12V / 24V / 48Vsystem | ≤10S | | |
| Δυναμική Απόκριση | 12V / 24V / 48Vsystem 500us | | | |
| Χρόνος επαναφοράς | 12V / 24V / 48Vsystem ≥96.5%, ≤99% | | | |
| Απόδοση μετατροπής | 12V / 24V / 48Vsystem ≥99% | | | |
| Φωτοβολταϊκές μονάδες Αξιοποίηση Τιμή | 12V / 24V / 48Vsystem ≥99% | | | |
| Χαρακτηριστικά Εισόδου | | | | |
| MPPT Τάση εργασίας και Range | Σύστημα 12V | DC18V ~ DC150V | | |
| | Σύστημα 24V | DC34 ~ DC150V | | |
| | Σύστημα 48V | DC65 ~ DC150V | | |
| Χαμηλής Τάσης Σημείο Εισόδου Προστασία | Σύστημα 12V | DC16V | | |
| | Σύστημα 24V | DC30V | | |
| | Σύστημα 48V | DC60V | | |
| Χαμηλή τάση ανάκτησης εισόδου Point | Σύστημα 12V | DC22V | | |
| | Σύστημα 24V | DC34V | | |
| | Σύστημα 48V | DC65V | | |
| Μέγιστη DC Τάση | 12V / 24V / 48V σύστημα | DC160V | | |
| Είσοδος Υπέρτασης σημείο Προστασίας | 12V / 24V / 48V σύστημα | DC150V | | |
| Είσοδος Υπέρτασης Σημείου Ανάκτησης | 12V / 24V / 48V σύστημα | DC145V | | |
| Max. Φωτοβολταϊκή ισχύς | Σύστημα 12V | 570W | 700W | 900W |
| | Σύστημα 24V | 1130W | 1400W | 1700W |
| | Σύστημα 48V | 2270W | 2800W | 3400W |
| Χαρακτηριστικά εξόδου | | | | |
| Τύποι Επιλέξιμη μπαταρίας (προεπιλεγμένος τύπος είναι μπαταρία GEL) | 12V / 24V / 48Vsystem | Σφραγισμένες μολύβδου οξέος, εξαιρώνται, Gel, NiCd μπαταρία (Άλλοι τύποι των μπαταριών μπορεί επίσης να οριστεί) | | |
| Σταθερή τάση | 12V / 24V / 48V σύστημα | Παρακαλείστε να ελέγξετε την τάση φόρτισης σύμφωνα με το έντυπο τύπο μπαταρίας. | | |
| Να επιπλεύσει τάση | 12V / 24V / 48V σύστημα | | | |
| Πάνω από την προστασία τάσης φόρτισης | Σύστημα 12V | 14.6V | | |
| | Σύστημα 24V | 29.2V | | |
| | Σύστημα 48V | 58.4V | | |
| Ονομαστικό ρεύμα εξόδου | 12V / 24V / 48V σύστημα | 40A | 50A | 60A |
| Περιορισμού ρεύματος Προστασία | 12V / 24V / 48V σύστημα | 44A | 55A | 66A |
| Θερμοκρασία Factor | 12V / 24V / 48V σύστημα | ± 0,02% / °C | | |
| Αντιστάθμιση θερμοκρασίας | 12V / 24V / 48V σύστημα | 14.2V- (Η υψηλότερη θερμοκρασία των 25 °C) * 0.3 | | |
| Έξοδος Θροΐσματα (κορυφή) | 12V / 24V / 48V σύστημα | 200mV | | |
| Έξοδος ακριβείας σταθερότητα τάσης | 12V / 24V / 48V σύστημα | ≤ ± 1,5% | | |
| Επίδειξη | | | | |
| Οθόνη LCD | Είσοδος, παράμετρος εξόδου και την ισχύ εξόδου κλπ (Ελέγξτε τις οδηγίες της οθόνης LCD) | | | |
| Οθόνη LED | 3 LED δείχνει: Σφάλμα δείχνουν φως, χρέωση δείχνουν φως, πηγή ενέργειας υποδεικνύουν φωτός (LED ελέγξτε την εντολή) | | | |
| Λογισμικό ελέγχου μέσω υπολογιστή (θύρα επικοινωνίας) | RS232 (αντιστοίχιση) ή LAN (προαιρετικό) | | | |
| Προστασία | | | | |
| Είσοδος προστασίας χαμηλής τάσης | Ελέγξτε τα χαρακτηριστικά εισόδου | | | |

| | |
|--|--|
| Είσοδος Ηλεκτρική Προστασία | Ελέγξτε τα χαρακτηριστικά εισόδου |
| Είσοδος πολικότητας προστασία Αντιστροφή | ναί |
| Εξοδος από υπέρταση Προστασία | Ελέγξτε τα χαρακτηριστικά της εξόδου |
| Εξοδος Προστασία πολικότητας Αντιστροφή | ναί |
| Προστασία βραχυκυκλώματος | Ανάκτηση μετά την εξάλειψη του σφάλματος βραχυκυκλώματος, κανένα πρόβλημα για τη μακροπρόθεσμη βραχυκυκλώματος |
| Προστασία θερμοκρασίας | 95 °C |
| Προστασία θερμοκρασίας | Πάνω από 85 °C, να μειώσει την ισχύ εξόδου, μειώνουν 3A ανά βαθμό. |
| Άλλες παράμετροι | |
| Θόρυβος | ≤40dB |
| Θερμικές μέθοδοι | Αναγκαστική ψύξη του αέρα, το ποσοστό της ταχύτητας του ανεμιστήρα ρυθμίζεται από τη θερμοκρασία, όταν η εσωτερική θερμοκρασία είναι πολύ χαμηλή, ανεμιστήρας έτρεξε αργά ή σταματήσει? Όταν σταματήσει ελεγκτή εργασίας, ανεμιστήρας σταματήσει και έτρεξε. |
| Εξαρτήματα | Κόσμος μάρκα πρώτων υλών. Συμμόρφωση με standards.All EE ονομαστική θερμοκρασία των ηλεκτρολυτικών πυκνωτών όχι λιγότερο από 105 °C |
| Μυρωδιά | Δεν περιέρρη μυρωδιά και τοξικές ουσίες. |
| Προστασία του Περιβάλλοντος | Γνωρίστε την οδηγία 2002/95 / ΕΚ, δεν υδριδίου κάδμιο και το φθόριο |
| Φυσικός | |
| Μέτρηση DxWxH (mm) | 270 * 185 * 90 |
| N.G (kg) | 3 |
| G.N (kg) | 3.6 |
| Χρώμα | Μπλε / Πράσινο (προαιρετικό) |
| Ασφάλεια | CE, RoHS, PSE, FCC |
| EMC | EN61000 |
| Τύπος μηχανική προστασία | IP21 |
| Περιβάλλον | |
| Υγρασία | 0 ~ 90% RH (χωρίς συμπυκνώματος) |
| Υψόμετρο | 0 ~ 3000 |
| Θερμοκρασία λειτουργίας | -20 °C ~ + 40 °C |
| Θερμοκρασία αποθήκευσης | -40 °C ~ + 75 °C |
| Ατμοσφαιρική πίεση | 70 ~ 106kPa |

Οι προδιαγραφές είναι μόνο για αναφορά. Μπορούν να αλλάξουν χωρίς προηγούμενη ειδοποίηση.

Παρέχουμε ΚΑΕ και ODM service.The 36V / 72V / 96V μοντέλο μπορεί επίσης να γίνει παραγγελία για εσάς.

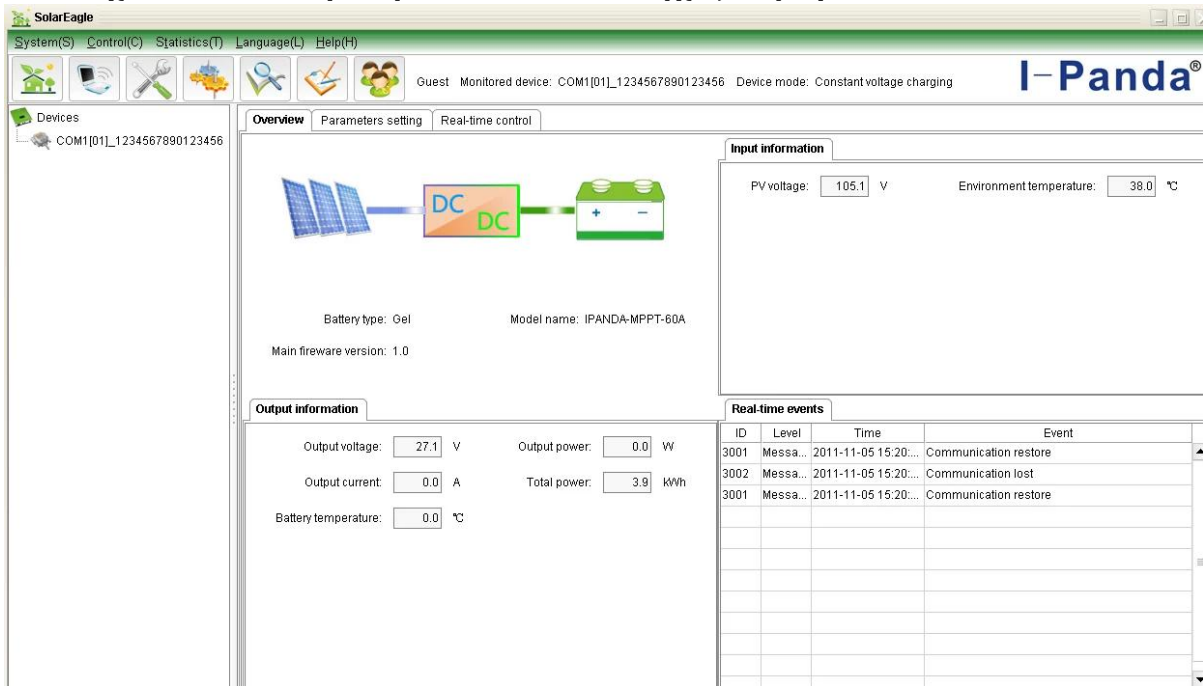


Top

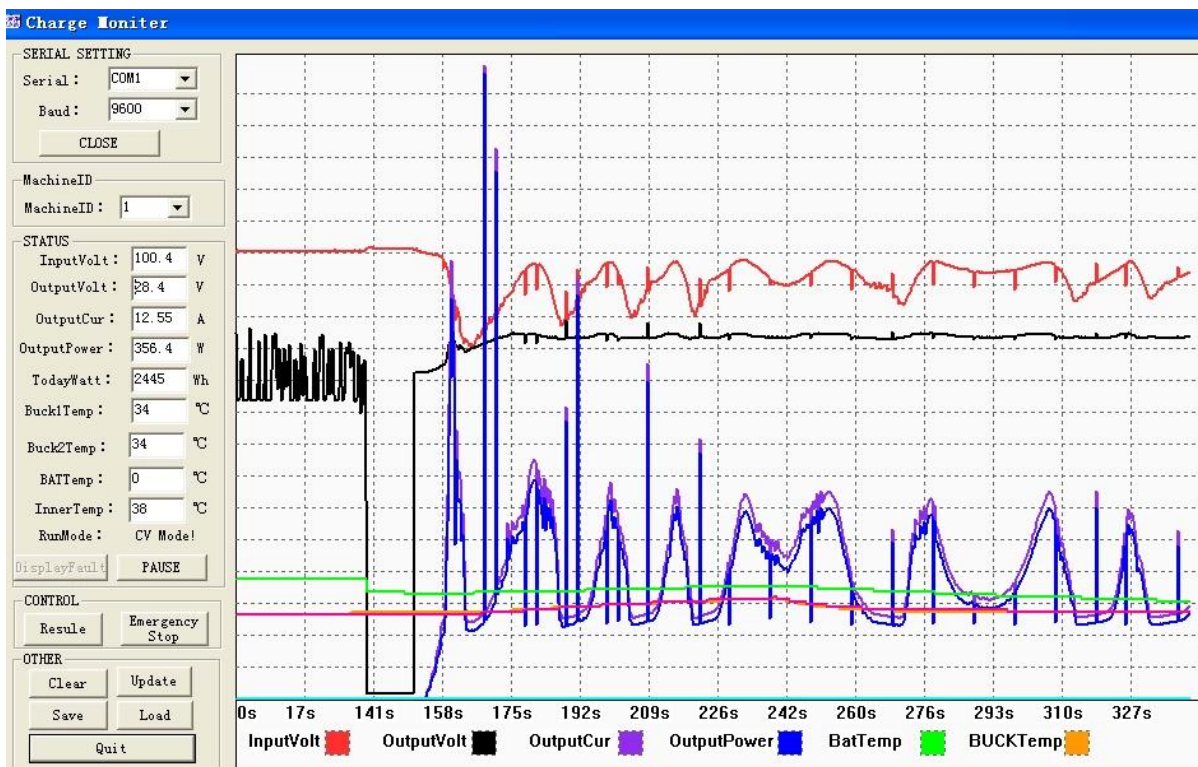
Input

Accessories

Τα Στοιχεία του υπολογιστή Firmware και Έλεγχος Λογισμικού



Σχήμα 1: PC Firmware



Εικόνα: Λογισμικό Δοκιμές



