

Εισαγωγή

Αυτό είναι ένα [ηλιακής φόρτισης 20A ελεγκτή ~ 30A](#) ότι έχουν αυτόματη max. λειτουργία power point tracking με υψηλή αποδοτικότητα ότι σχεδόν 30% ~ 60% υψηλότερη από ό, τι τα παραδοσιακά ρυθμιστή φορτίου. Διαθέτει, επίσης, τις λειτουργίες του συστήματος τάσης αυτόματη αναγνώριση, ευρύ χτύπησε εισόδου PV, χρέωση για όλα τα είδη της μπαταρίας, αυτόματο έλεγχο απαλλαγή, RS 232 / LAN λειτουργία επικοινωνίας και ούτω καθεξής. Είναι πολύ high-end προϊόντων για την αγορά ηλιακής ενέργειας με καλύτερο συνεργάτη του [I P-TPI2 Inverter μοντέλο / φορτιστή / UPS](#).

Εφαρμογή

1. βιομηχανική, εμπορική, νοικοκυριό εκτός δικτύου σύστημα ηλιακής ενέργειας γενιάς
 2. Κινητά εκτός δικτύου σύστημα ηλιακής ενέργειας γενιάς
 - 3 σταθμούς βάσης Επικοινωνίας
 - 4 Νέα επιχείρηση ενέργειας της εκπαίδευσης
 5. [Ηλιακό Σύστημα Παρακολούθησης](#)
- Σύστημα 6 ηλιακή Street φωτισμού

Λόγοι για να επιλέξετε

1. 30% -60% ηλιακούς συλλέκτες αποθηκεύονται
 - 1) Απόδοση μετατροπής 95% -99%, να λάβει τα περισσότερα από τους ηλιακούς συλλέκτες
 - 2) Χρέωση για όλα τα είδη των μπαταριών, στάδιο 3 χρέωση για την προστασία της μπαταρίας. Μειώστε την κατανάλωση, το κόστος σωθεί.
2. δεδομένων παρακολουθεί και που. Παράμετροι από ηλιακούς συλλέκτες όπως χρέωση ρεύματος / τάσης και τη διεύθυνση IP πύλης, συνολικά παραγωγή ηλεκτρικής ενέργειας, κλπ μπορεί να έδειξε. 4 είδη συνεχούς ελέγχου φορτίου, αυτόματα και να αποθηκεύσετε energy τόσο από την ανθρώπινη και ηλιακή.
3. & nbsp? Lan communication και θύρα RS232.
4. λογισμικό για την παρακολούθηση 100pcs εξοπλισμό ταυτόχρονα σε μία οθόνη σε έναν υπολογιστή.

Χαρακτηριστικά

1. [Φόρτισης MPPT](#) λειτουργία, απόδοση μετατροπής έως και 99%
- 2 12V / 24V / 48V auto σύστημα αναγνωρίζει?
3. Ευρύ φάσμα των φωτοβολταϊκών εισόδου με max. είναι DC150V.
4. Απεριόριστα παράλληλη σύνδεση
5. Εφημερίδα λειτουργία, Αποθήκευση σύνολο λειτουργία, ημερομηνία, ώρα, Δημιουργία ικανότητας και ούτω καθεξής.
Λειτουργία 6.Charge: τρία στάδια (γρήγορη φόρτιση, σταθερή χρέωση, κυμαινόμενου επιτοκίου) .Υπάρχει παρατείνει τη διάρκεια ζωής του μπαταρίες.
- 7.Discharge mode: ON / OFF λειτουργία, διπλή λειτουργία ελέγχου χρόνου, λειτουργία ελέγχου φωτοβολταϊκή τάση, τάση PV + χρονική καθυστέρηση λειτουργία και ούτω καθεξής.
8. Συνιστώμενη τύπους μπαταριών: σφραγισμένες μολύβδου οξέος, εξαερώνονται, τζελ, NiCd μπαταρία. Άλλοι τύποι των μπαταριών μπορεί επίσης να καθοριστούν.
9. Most πληροφορίες που θα μπορούσαν να προσφέρουν από την οθόνη LCD και LED, όπως: το μοντέλο όχι, φωτοβολταϊκής τάσης εισόδου, τον τύπο της μπαταρίας, μπαταρία.

τάσης, ρεύματος φόρτισης, η φόρτιση εξουσία, το καθεστώς εργασίας και ούτω καθεξής. Επίσης, τα στοιχεία των πελατών της εταιρείας, όπως όνομα, την ιστοσελίδα και το λογότυπο μπορεί να προστεθεί στο λογισμικό Solar Eagle.

10.RS232 και LAN θύρα επικοινωνίας. IP και Πύλη διεύθυνση θα μπορούσε να είναι χρήστης ορίσει το ικανοποιήσουμε την παγκόσμια area.And πρωτόκολλο επικοινωνίας μπορεί να παρέχεται για να βοηθήσει τους πελάτες να διαχειριστείτε όλες τις πληροφορίες.

11.Το λογισμικό ανώτερο υπολογιστή εμφανίζεται σε 11 γλώσσες, θα μπορούσε να δείξει το καθεστώς εργασίας και να ρυθμίσετε τις παραμέτρους του το σύστημα απαλλαγής.

12.With έξυπνο σχεδιασμό, η συσκευή μπορεί να αναβαθμιστεί σε απευθείας σύνδεση δια βίου.

13.Adopting τα γνωστά συστατικά της μάρκας, οι συσκευές μπορούν να υποστούν τη θερμοκρασία όχι μικρότερη από 105 ° C. Η ζωής έχει σχεδιαστεί για χρήση για 10 χρόνια στη θεωρία.

14.Compliance με το περιβάλλον 2002/95 / EK, η προστασία της ζήτησης, δεν περιλαμβάνει το κάδμιο, υδριδίου και φθόριο κ.λ.π. υλικό

15.Equipment ακεραιότητα: ελεγκτής + CD-ROM (λογισμικό μικροϋπολογιστών) + καλώδιο επικοινωνίας + θερμοκρασίας ανίχνευσης καλωδίων + ακροδέκτες Anderson?

16.CE, πιστοποιήσεις ROHS εγκριθεί.

Παράμετρος

ΜΟΝΤΕΛΟ: I-P-SMART2-20A / 25A / 30A-σειράς	20A	25A	30A	
Η λειτουργία φόρτισης	Maximum Power Point Tracking			
Λειτουργία Απαλλαγής	Ευφυής έλεγχος			
Τύπος συστήματος	12V 24V 48V Αυτόματη αναγνώριση			
Soft Start Time	≤10S			
Δυναμική Απόκριση Χρόνος επαναφοράς	500us			
Αποδοτικότητα Μετατροπής	≥96.5%, ≤99%			
PV Modules Ρυθμός χρησιμοποίησης	≥99%			
ΧΑΡΑΚΗΡΙΣΤΙΚΑ ΕΙΣΟΔΟΣ				
MPPT Τάση εργασίας και Range	Σύστημα 12V	DC18V ~ DC150V		
	Σύστημα 24V	DC34 ~ DC150V		
	Σύστημα 48V	DC65 ~ DC150V		
Χαμηλής Τάσης Σημείο Προστασία εισόδου	Σύστημα 12V	DC16V		
	Σύστημα 24V	DC30V		
	Σύστημα 48V	DC60V		
Χαμηλής Τάσης Recovery εισόδου Σημείο	Σύστημα 12V	DC22V		
	Σύστημα 24V	DC34V		
	Σύστημα 48V	DC65V		
Max. DC τάσης	DC160V			
Είσοδος Προστασία Υπέρτασης Σημείο	DC150			
Είσοδος υπέρτασης Recovery Σημείο	DC145V			
Max. PV ρεύματος	Σύστημα 12V	286W	357W	429W
	Σύστημα 24V	572W	715W	858W
	Σύστημα 48V	1144W	1430W	1716W

ΧΑΡΑΚΤΗΡΙΣΤΙΚΑ ΧΡΕΩΣΗ			
Επιλέξιμη μπαταρίας Τύποι	Σφραγισμένες μολύβδου οξέος, εξαερώνονται, Gel, NiCd μπαταρία (Προεπιλεγμένος τύπος είναι μπαταρία GEL)		
Άλλοι τύποι Ρύθμιση μπαταρίας	Σταθερή χρέωση	Ορίζονται από το χρήστη σταθερό / κυμαινόμενο χρέωση ? εύρους τάσης μεταξύ DC10V ~ DC15 (με βάση 1 τεμ μπαταρία 12V)	
	Κυμαινόμενο χρέωση		
Τύπος μπαταρίας Ρύθμιση	12V / 24V / 48V SYS	Controller και άνω οθόνη	
Τύπος φόρτισης	12V / 24V / 48V SYS	Τρία στάδια: Fast χρέωση / Σταθερή χρέωση / κυμαινόμενου φορτίου	
Ονομαστικό ρεύμα εξόδου	20A	25A	30A
Περιορισμού ρεύματος Προστασία	25A	30A	35A
Θερμοκρασία Factor	± 0,02% / °C		
Αντιστάθμιση θερμοκρασίας	14.2V- (το υψηλότερο θερμοκρασία 25 °C) * 0.3		
Έξοδος κυματισμοί (κορυφή)	200mV		
Τάση εξόδου Σταθερότητας Ακρίβεια	≤ ± 1.5%		
Peak-Peak τάση φόρτισης Ripple	200mV		
Ακρίβεια τάσης Φορτιστής	≤ ± 1.5%		
ΧΑΡΑΚΤΗΡΙΣΤΙΚΑ ΑΠΑΛΛΑΓΗ			
Ρύθμιση Ελέγχου	Ελεγκτή ή LAN		
Μέγιστο ρεύμα εκφόρτισης	30A		
Μέγιστη ισχύς απαλλαγή	420W	840W	1680W
Απαλλαγή ? προστασία	ασφάλεια 40A * 2		
Ελέγχου διπλής χρόνο	Με το πρωί, από το πρωί / Με το βράδυ, από το βράδυ		
ON / OFF λειτουργία	ON / OFF		
Ελέγχου τάσης PV	Φωτοβολταϊκή τάση για, φωτοβολταϊκή τάση off		
Τάσης PV / ώρα ελέγχου καθυστέρηση	Φωτοβολταϊκή τάση για καθυστέρηση του χρόνου off		
Τάση παροχής ? προστασία	Έξοδος από όταν κάτω τάσης ρύθμιση? Σύνολο Factory είναι 10,5 (Σημείωση: σετ με βάση 1 μπαταρία).		
ΑΝΑΚΟΙΝΩΣΗ PORT			
Επικοινωνία RS232	Επιλέξτε την ανακοίνωση COM		
Επικοινωνία LAN	Ρύθμιση IP και Πύλη διεύθυνση για ελεγκτή και ηλιακό αετό? Στη συνέχεια επέλεξε επικοινωνίας TCP		
ΠΡΟΣΤΑΣΙΑ			
Είσοδος προστασίας χαμηλής τάσης	Ελέγξτε την είσοδο / έξοδο χαρακτηριστικά		
Είσοδος Προστασία Υπέρτασης			
Πολικότητα εισόδου Αντιστροφή Προστασία			
Εξόδου Προστασία από υπέρταση			
Έξοδος Πολικότητα αντιστροφή Προστασία			
Προστασία βραχυκυκλώματος	Ανάκτηση μετά την εξάλειψη της Σφάλμα βραχυκυκλώματος, δεν υπάρχει πρόβλημα για τη μακροπρόθεσμη βραχυκυκλώματος		

Προστασία θερμοκρασίας	95 °C
Προστασία θερμοκρασίας	Πάνω από 85 °C, μειώνουν την παραγωγή δύναμη, μειώνουν 3A ανά βαθμό.
ΑΛΛΕΣ ΠΑΡΑΜΕΤΡΟΙ	
Θόρυβος	≤40dB
Θερμικές μέθοδοι	Αναγκαστική ψύξη του αέρα, η ταχύτητα του ανεμιστήρα ταχύτητα που ρυθμίζεται από την θερμοκρασία, όταν η εσωτερική θερμοκρασία είναι πολύ χαμηλή, ανεμιστήρας έτρεξε αργά ή σταματήσει? όταν σταματήσει ελεγκτή εργασίας, ανεμιστήρας σταματήσει, επίσης, έτρεξε.
Προστασία του Περιβάλλοντος	Κόσμος μάρκα πρώτων υλών. Η συμμόρφωση με τα πρότυπα της ΕΕ. Γνωρίστε το 2002/95 / ΕΚ, χωρίς υδριδίου του καδμίου, φθόριο, περιεργη μυρωδιά και τοξικά substances.All ονομαστική θερμοκρασία του ηλεκτρολυτικών πυκνωτών όχι λιγότερο από 105 °C
ΦΥΣΙΚΗ	
Μέτρηση DxWxH (mm)	270 * 185 * 90
N.G (kg)	2.1
G.N (kg)	2.4
Χρώμα	Μπλε / Πράσινο (προαιρετικό)
Ασφάλεια	CE, RoHS, PSE, FCC
EMC	EN61000
Τύπος Μηχανολόγων Προστασίας	IP21
ΠΕΡΙΒΑΛΛΟΝ	
Υγρασία	0 ~ 90% RH (χωρίς συμπυκνώνονται)
Απόκτηση	0 ~ 3000m
Θερμοκρασία λειτουργίας	-20 °C ~ + 40 °C
Θερμοκρασία αποθήκευσης	-40 °C ~ + 75 °C
Ατμοσφαιρική πίεση	70 ~ 106KPa

Σημείωση: OEM και ODM υπηρεσιών που παρέχονται. Το μοντέλο 36V / 72V / 96V μπορεί επίσης να γίνει παραγγελία για εσάς.

Μέρη του προϊόντος

ΟΧΙ.	Ποσότητα	Περιγραφή
1	1 pc	Ελεγκτής φόρτισης
2	2 pc	Gallow τροχαλία (Για την εγκατάσταση του ελεγκτή στον τοίχο)
3	4 σετ	Βίδα (Για να εγκαταστήσετε τον ελεγκτή στον τοίχο)
4	1 pc	232 στροφή προς RJ45 καλώδιο επικοινωνίας
5	1 pc	Οδηγίες χρήσης
6	1 pc	Θερμοκρασία σύρμα ανίχνευσης
7	2 pc	Ασφάλεια σύρμα



Blue



Green

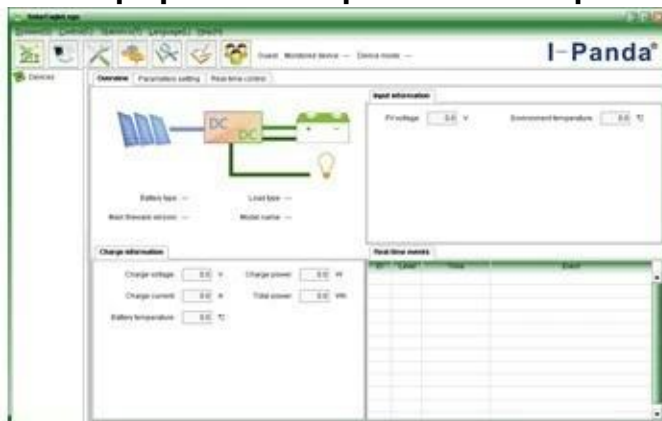


Upper Computer



Package

Άνω Λογισμικού Ηλεκτρονικών Υπολογιστών και Λογισμικού Test



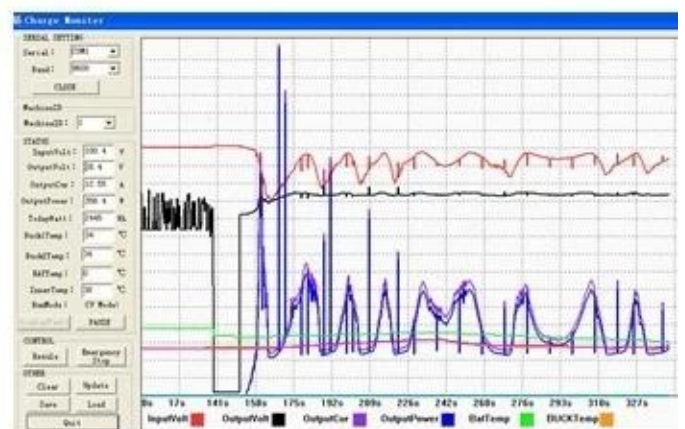
The interface of upper computer software working state



The interface of upper computer software parameter setting state



Upper computer software on/off interface and generating capacity record clean interface



The interface of test software working state

Σύνδεση MPPT



Πιστοποιητικά

[ISO2008](#)

[ISO2004](#)

[CE](#)

[FCC](#)

[ROHS](#)

Εξυπηρέτηση και Επικοινωνία

1. Εγγύηση

1,2 χρόνια εγγύηση, δια βίου τεχνική βοήθεια.

2 Προϋποθέσεις και όροι

2.1 Η εγγύηση αρχίζει από την ημερομηνία παράδοσης από το εργοστάσιό μας.

2.2 Κατά τη διάρκεια της εγγύησης, οποιοδήποτε ελαττωματικό προϊόν, θα πάρει επισκευαστεί ή θα αντικατασταθεί δωρεάν.

2.3 Η εγγύηση είναι διαθέσιμη για τα εν λόγω προϊόντα τα οποία έχουν σπάσει από τη βία ή την

απροσεξία ή
επισκευαστεί ή τροποποιηθεί χωρίς την άδεια.

3. Μόλυβδος Ώρα

3.1 παραγγελίες του δείγματος θα πρέπει να παραδοθεί από το εργοστάσιό μας μέσα σε 5-7 εργάσιμες ημέρες.

3.2 Γενικές παραγγελίες θα παραδοθούν από το εργοστάσιο μας μέσα σε 7-15 εργάσιμες ημέρες.

3.3 Big παραγγελίες θα παραδοθούν από το εργοστάσιο μας εντός 25 εργάσιμων ημερών το πολύ.

4. Αποστολή

4.1 Από το EMS, DHL, FedEx ή άλλη ρητή.

4.2 Με πράκτορας μας (αεροπορικώς ή διά θαλάσσης).

4.3 Με δικό σας μέσο προώθησης.

5. OEM και ODM

5.1 Αυτή η σελίδα εμφανίζει βασικά δεδομένα, μπορούμε να παρέχουμε ΚΑΕ, ODM υπηρεσία για σας.