

## Εισαγωγή

Αυτό είναι ένα ηλιακό 40A Ρυθμιστής φόρτισης ~ 60A που έχουν αυτόματο max. λειτουργία power point tracking με υψηλή αποδοτικότητα ότι σχεδόν 30% ~ 60% υψηλότερη από ό, τι τα παραδοσιακά ρυθμιστή φορτίου. Διαθέτει, επίσης, τις λειτουργίες του συστήματος τάσης αυτόματη αναγνώριση, ευρύ χτύπησε εισόδου PV, χρέωση για όλα τα είδη της μπαταρίας, αυτόματο έλεγχο απαλλαγή, RS 232 / LAN λειτουργία επικοινωνίας και ούτω καθεξής. Είναι πολύ high-end προϊόντων για την αγορά ηλιακής ενέργειας με καλύτερο συνεργάτη του I-P-TPI2 μοντέλο Inverter / φορτιστής / UPS.

## Εφαρμογή

1. βιομηχανική, εμπορική, νοικοκυριό εκτός δικτύου σύστημα ηλιακής ενέργειας γενιάς
  2. Κινητά εκτός δικτύου σύστημα ηλιακής ενέργειας γενιάς
  - 3 σταθμούς βάσης Επικοινωνίας
  - 4 Νέα επιχείρηση ενέργειας της εκπαίδευσης
  5. Ηλιακό Σύστημα Παρακολούθησης & nbsp?  
<http://www.solarcontroller-inverter.com/news/100-παρακολούθηση-ικανότητα-I-Panda-ISOLAR-Μαλακός-ware-έρχεται-σε-η-market.html>
- Σύστημα 6 ηλιακή Street φωτισμού

## Λόγοι για να επιλέξετε

1. 30% -60% ηλιακούς συλλέκτες αποθηκεύονται
  - 1) Μέγιστος βαθμός απόδοσης 99%, να λάβει τα περισσότερα από τους ηλιακούς συλλέκτες
  - 2) Χρέωση για όλα τα είδη των μπαταριών, στάδιο 3 χρέωση για την προστασία της μπαταρίας. Μειώστε την κατανάλωση, το κόστος σωθεί.
2. δεδομένων παρακολουθεί και που. Παράμετροι από ηλιακούς συλλέκτες όπως χρέωση ρεύματος / τάσης και τη διεύθυνση IP πύλης, συνολικά παραγωγή ηλεκτρικής ενέργειας, κλπ μπορεί να έδειξε. 4 είδη συνεχούς ελέγχου φορτίου, αυτόματα και να αποθηκεύσετε energy τόσο από την ανθρώπινη και ηλιακή. Καθίστε δίπλα από το PC σας για να ελέγχει το σύστημα τροφοδοσίας σας.
3. & nbsp? Lan communication και θύρα RS232.
4. λογισμικού για την παρακολούθηση 100pcs εξοπλισμό ταυτόχρονα σε μία οθόνη σε έναν υπολογιστή.

## Χαρακτηριστικά

1. [Φόρτισης MPPT](#) λειτουργία, απόδοση μετατροπής έως και 99%
- 2 12V / 24V / 48V auto σύστημα αναγνωρίζει?
3. Ευρύ φάσμα των φωτοβολταϊκών εισόδου με max. είναι DC150V.
4. Απεριόριστα παράλληλη σύνδεση
5. Εφημερίδα λειτουργία, Αποθήκευση σύνολο λειτουργία, ημερομηνία, ώρα, Δημιουργία ικανότητας και ούτω καθεξής.  
Λειτουργία 6.Charge: τρία στάδια (γρήγορη φόρτιση, σταθερή χρέωση, κυμαινόμενου επιτοκίου) .Υπάρχει παρατείνει τη διάρκεια ζωής του μπαταρίες.
- 7.Discharge mode: ON / OFF λειτουργία, διπλή λειτουργία ελέγχου χρόνου, λειτουργία ελέγχου φωτοβολταϊκή τάση, τάση PV + χρονική καθυστέρηση λειτουργία και ούτω καθεξής.
8. Συνιστώμενη τύπους μπαταριών: σφραγισμένες μολύβδου οξέος, εξαερώνονται, τζελ, NiCd μπαταρία. Άλλοι τύποι των μπαταριών μπορεί επίσης να καθοριστούν.

9. Most πληροφορίες που θα μπορούσαν να προσφέρουν από την οθόνη LCD και LED, όπως: το μοντέλο όχι, φωτοβολταϊκής τάσης εισόδου, τον τύπο της μπαταρίας, μπαταρία. τάσης, ρεύματος φόρτισης, η φόρτιση εξουσία, το καθεστώς εργασίας και ούτω καθεξής. Επίσης, τα στοιχεία των πελατών της εταιρείας, όπως όνομα, την ιστοσελίδα και το λογότυπο μπορεί να προστεθεί στο λογισμικό Solar Eagle.
10. RS232 και LAN θύρα επικοινωνίας. IP και Πύλη διεύθυνση θα μπορούσε να είναι χρήστης ορίσει το ικανοποιήσουμε την παγκόσμια area. And πρωτόκολλο επικοινωνίας μπορεί να παρέχεται για να βοηθήσει τους πελάτες να διαχειριστείτε όλες τις πληροφορίες.
11. Το λογισμικό ανώτερο υπολογιστή εμφανίζεται σε 11 γλώσσες, θα μπορούσε να δείξει το καθεστώς εργασίας και να ρυθμίσετε τις παραμέτρους του το σύστημα απαλλαγής.
12. With έξυπνο σχεδιασμό, η συσκευή μπορεί να αναβαθμιστεί σε απευθείας σύνδεση δια βίου.
13. Adopting τα γνωστά συστατικά της μάρκας, οι συσκευές μπορούν να υποστούν τη θερμοκρασία όχι μικρότερη από 105 ° C. Η ζωής έχει σχεδιαστεί για χρήση για 10 χρόνια στη θεωρία.
14. Compliance με το περιβάλλον 2002/95 / EK, η προστασία της ζήτησης, δεν περιλαμβάνει το κάδμιο, υδριδίου και φθόριο κ.λ.π. υλικό
15. Equipment ακεραιότητα: ελεγκτής + CD-ROM (λογισμικό μικροϋπολογιστών) + καλώδιο επικοινωνίας + θερμοκρασίας ανίχνευσης καλωδίων + ακροδέκτες Anderson?
16. CE, πιστοποιήσεις ROHS εγκριθεί.

## Παράμετρος

| MONTELO: I-P-SMART2-20A / 25A / 30A-σειράς | 20A                             | 25A            | 30A |
|--|---------------------------------|----------------|-----|
| Η λειτουργία φόρτισης                      | Maximum Power Point Tracking    |                |     |
| Λειτουργία Απαλλαγή                        | Ευφυής έλεγχος                  |                |     |
| Τύπος συστήματος                           | 12V 24V 48V Αυτόματη αναγνώριση |                |     |
| Soft Start Time                            | ≤10S                            |                |     |
| Δυναμική Απόκριση Χρόνος επαναφοράς        | 500us                           |                |     |
| Αποδοτικότητα Μετατροπής                   | ≥96.5%, ≤99%                    |                |     |
| PV Modules Ρυθμός χρησιμοποίησης           | ≥99%                            |                |     |
| <b>ΧΑΡΑΚΤΗΡΙΣΤΙΚΑ ΕΙΣΟΔΟΣ</b>              |                                 |                |     |
| MPPT Τάση εργασίας και Range               | Σύστημα 12V                     | DC18V ~ DC150V |     |
|  | Σύστημα 24V                     | DC34 ~ DC150V  |     |
|  | Σύστημα 48V                     | DC65 ~ DC150V  |     |
| Χαμηλής Τάσης Σημείο Προστασία εισόδου     | Σύστημα 12V                     | DC16V          |     |
|  | Σύστημα 24V                     | DC30V          |     |
|  | Σύστημα 48V                     | DC60V          |     |
| Χαμηλής Τάσης Recovery εισόδου Σημείο      | Σύστημα 12V                     | DC22V          |     |
|  | Σύστημα 24V                     | DC34V          |     |
|  | Σύστημα 48V                     | DC65V          |     |
| Max. DC τάσης                              | DC160V                          |                |     |
| Είσοδος Προστασία Υπέρτασης Σημείο         | DC150                           |                |     |
| Είσοδος υπέρτασης Recovery Σημείο          | DC145V                          |                |     |

|   |   |   |       |       |
|---|---|---|-------|-------|
| Max. PV ρεύματος                        | Σύστημα 12V   | 286W  | 357W  | 429W  |
|   | Σύστημα 24V   | 572W  | 715W  | 858W  |
|   | Σύστημα 48V   | 1144W   | 1430W | 1716W |
| <b>ΧΑΡΑΚΤΗΡΙΣΤΙΚΑ ΧΡΕΩΣΗ</b>            |   |   |       |       |
| Τύποι Επιλέξιμες μπαταρίας              | Σφραγισμένες μολύβδου οξέος, εξαερώνονται, Gel, NiCd μπαταρία (Προεπιλεγμένος τύπος είναι μπαταρία GEL) |   |       |       |
| Άλλοι τύποι Ρύθμιση μπαταρίας           | Σταθερή χρέωση  | Ορίζονται από το χρήστη σταθερό / κυμαινόμενο χρέωση &nbsp; εύρους τάσης μεταξύ DC10V ~ DC15 (με βάση 1 τεμ μπαταρία 12V) |       |       |
|   | Κυμαινόμενο χρέωση  |   |       |       |
| Τύπος μπαταρίας Ρύθμιση                 | 12V / 24V / 48V SYS   | Controller και άνω οθόνη  |       |       |
| Τύπος φόρτισης                          | 12V / 24V / 48V SYS   | Τρία στάδια: Fast χρέωση / Σταθερή χρέωση / κυμαινόμενου φορτίου  |       |       |
| Ονομαστικό ρεύμα εξόδου                 | 20A   | 25A   | 30A   |       |
| Περιορισμού ρεύματος Προστασία          | 25A   | 30A   | 35A   |       |
| Θερμοκρασία Factor                      | ± 0,02% / °C  |   |       |       |
| Αντιστάθμιση θερμοκρασίας               | 14.2V- (το υψηλότερο θερμοκρασία 25 °C) * 0.3   |   |       |       |
| Έξοδος κυματισμοί (κορυφή)              | 200mV   |   |       |       |
| Τάση εξόδου Σταθερότητας Ακρίβεια       | ≤ ± 1.5%  |   |       |       |
| Peak-Peak τάση φόρτισης Ripple          | 200mV   |   |       |       |
| Ακρίβεια τάσης Φορτιστής                | ≤ ± 1.5%  |   |       |       |
| <b>ΧΑΡΑΚΤΗΡΙΣΤΙΚΑ ΑΠΑΛΛΑΓΗ</b>          |   |   |       |       |
| Ρύθμιση Ελέγχου                         | Ελεγκτή ή LAN   |   |       |       |
| Μέγιστο ρεύμα εκφόρτισης                | 30A   |   |       |       |
| Μέγιστη ισχύς απαλλαγή                  | 420W  | 840W  | 1680W |       |
| Απαλλαγή &nbsp; προστασία               | ασφάλεια 40A * 2  |   |       |       |
| Ελέγχου διπλής χρόνο                    | Με το πρωί, από το πρωί / Με το βράδυ, από το βράδυ   |   |       |       |
| ON / OFF λειτουργία                     | ON / OFF  |   |       |       |
| Ελέγχου τάσης PV                        | Φωτοβολταϊκή τάση για, φωτοβολταϊκή τάση off  |   |       |       |
| Τάσης PV / ώρα ελέγχου καθυστέρηση      | Φωτοβολταϊκή τάση για καθυστέρηση του χρόνου off  |   |       |       |
| Τάση παροχής &nbsp; προστασία           | Έξοδος από όταν κάτω τάσης ρύθμιση? Σύνολο Factory είναι 10,5 (Σημείωση: σετ με βάση 1 μπαταρία).       |   |       |       |
| <b>ΑΝΑΚΟΙΝΩΣΗ PORT</b>                  |   |   |       |       |
| Επικοινωνία RS232                       | Επιλέξτε την ανακοίνωση COM   |   |       |       |
| Επικοινωνία LAN                         | Ρύθμιση IP και Πύλη διεύθυνση για ελεγκτή και ηλιακό αετό? Στη συνέχεια επέλεξε επικοινωνίας TCP        |   |       |       |
| <b>ΠΡΟΣΤΑΣΙΑ</b>                        |   |   |       |       |
| Είσοδος προστασίας χαμηλής τάσης        | Ελέγξτε την είσοδο / έξοδο χαρακτηριστικά   |   |       |       |
| Είσοδος Προστασία Υπέρτασης             |   |   |       |       |
| Πολικότητα εισόδου Αντιστροφή Προστασία |   |   |       |       |
| Εξόδου Προστασία από υπέρταση           |   |   |       |       |
| Έξοδος Πολικότητα αντιστροφή Προστασία  |   |   |       |       |

|                              |   |
|------------------------------|---|
| Προστασία βραχυκυκλώματος    | Ανάκτηση μετά την εξάλειψη της Σφάλμα βραχυκυκλώματος, δεν υπάρχει πρόβλημα για τη μακροπρόθεσμη βραχυκυκλώματος  |
| Προστασία θερμοκρασίας       | 95 °C   |
| Προστασία θερμοκρασίας       | Πάνω από 85 °C, μειώνουν την παραγωγή δύναμη, μειώνουν 3A ανά βαθμό.  |
| <b>ΑΛΛΕΣ ΠΑΡΑΜΕΤΡΟΙ</b>      |   |
| Θόρυβος                      | ≤40dB   |
| Θερμικές μέθοδοι             | Αναγκαστική ψύξη του αέρα, η ταχύτητα του ανεμιστήρα ταχύτητα που ρυθμίζεται από την θερμοκρασία, όταν η εσωτερική θερμοκρασία είναι πολύ χαμηλή, ανεμιστήρας έτρεξε αργά ή σταματήσει? όταν σταματήσει ελεγκτή εργασίας, ανεμιστήρας σταματήσει, επίσης, έτρεξε. |
| Προστασία του Περιβάλλοντος  | Κόσμος μάρκα πρώτων υλών. Η συμμόρφωση με τα πρότυπα της ΕΕ. Γνωρίστε το 2002/95 / ΕΚ, χωρίς υδριδίου του καδμίου, φθόριο, περιεργη μυρωδιά και τοξικά substances.All ονομαστική θερμοκρασία του ηλεκτρολυτικών πυκνωτών όχι λιγότερο από 105 °C                  |
| <b>ΦΥΣΙΚΗ</b>                |   |
| Μέτρηση DxWxH (mm)           | 270 * 185 * 90  |
| N.G (kg)                     | 2.1   |
| G.N (kg)                     | 2.4   |
| Χρώμα                        | Μπλε / Πράσινο (προαιρετικό)  |
| Ασφάλεια                     | CE, RoHS, PSE, FCC  |
| EMC                          | EN61000   |
| Τύπος Μηχανολόγων Προστασίας | IP21  |
| <b>ΠΕΡΙΒΑΛΛΟΝ</b>            |   |
| Υγρασία                      | 0 ~ 90% RH (χωρίς συμπυκνώνονται)   |
| Απόκτηση                     | 0 ~ 3000m   |
| Θερμοκρασία λειτουργίας      | -20 °C ~ + 40 °C  |
| Θερμοκρασία αποθήκευσης      | -40 °C ~ + 75 °C  |
| Ατμοσφαιρική πίεση           | 70 ~ 106KPa   |

Σημείωση: OEM και ODM υπηρεσιών που παρέχονται. Το μοντέλο 36V / 72V / 96V μπορεί επίσης να γίνει παραγγελία για εσάς.

### Μέρη του προϊόντος

| ΟΧΙ. | Ποσότητα | Περιγραφή  |
|------|----------|--|
| 1    | 1 pc     | <a href="#">Ελεγκτής φόρτισης</a>                            |
| 2    | 2 pc     | Gallow τροχαλία (Για την εγκατάσταση του ελεγκτή στον τοίχο) |
| 3    | 4 σετ    | Βίδα (Για να εγκαταστήσετε τον ελεγκτή στον τοίχο)           |
| 4    | 1 pc     | 232 στροφή προς RJ45 καλώδιο επικοινωνίας                    |
| 5    | 1 pc     | Οδηγίες χρήσης   |
| 6    | 1 pc     | Θερμοκρασία σύρμα ανίχνευσης                                 |
| 7    | 2 pc     | Ασφάλεια σύρμα   |



Blue



Green



Upper Computer

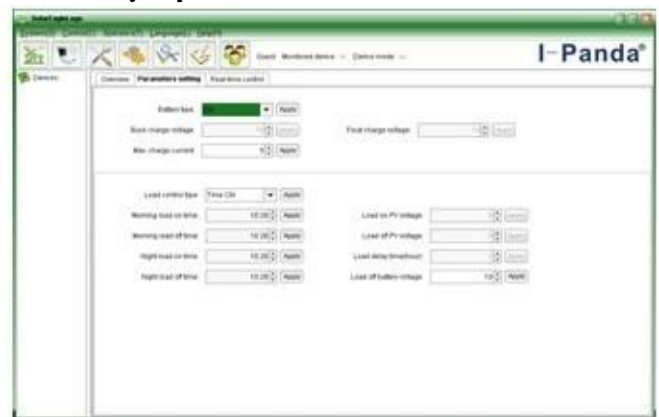


Package

## Άνω Λογισμικό Ηλεκτρονικών Υπολογιστών και Λογισμικού Test



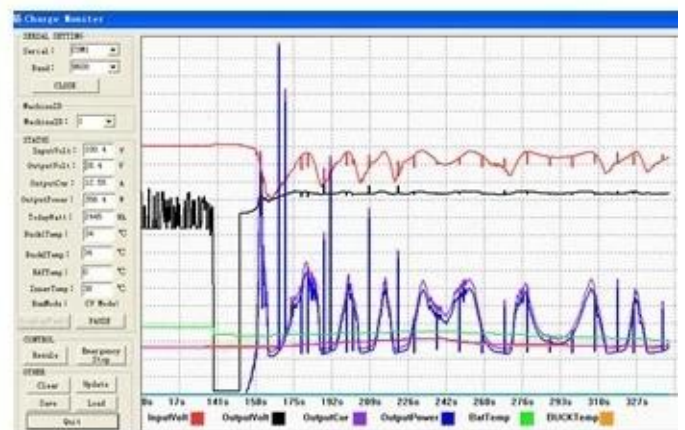
The interface of upper computer software working state



The interface of upper computer software parameter setting state

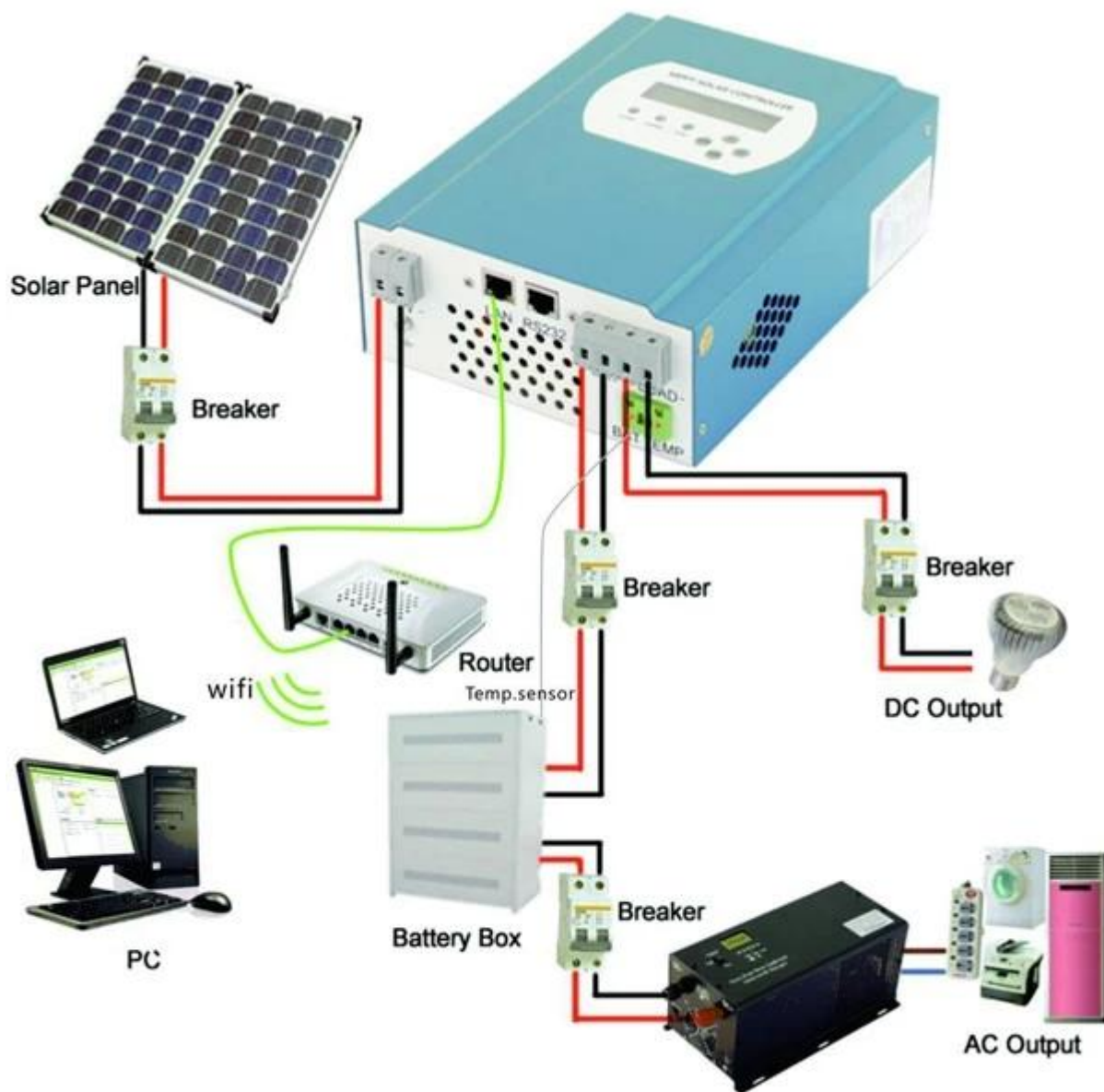


Upper computer software on/off interface and generating capacity record clean interface



The interface of test software working state

## Σύνδεση MPPT



## Πιστοποιητικά

[ISO2008](#)

[ISO2004](#)

[CE](#)

[FCC](#)

[ROHS](#)

## Εξυπηρέτηση και Επικοινωνία

1. [OEM και ODM υπηρεσία](#) Παρέχονται.
2. λύση Ισχύς συμβουλευτείτε διαθέσιμες με βάση την τεχνική ομάδα.
3. 24 μήνες εγγύηση? 3 μέχρι 10 ετών παρατείνεται
4. Δωρεάν τεχνική μελέτη και συζήτηση