

## Εισαγωγή

Αυτό είναι ένα ηλιακό 20A Ρυθμιστής φόρτισης ~ 30A που έχουν αυτόματο max. σε power point λειτουργία εντοπισμού με υψηλή απόδοση ότι σχεδόν 30% ~ 60% υψηλότερη από ό, τι τα παραδοσιακά ρυθμιστή φορτίου. Διαθέτει, επίσης, τις λειτουργίες της τάσης του συστήματος αυτόματης αναγνώρισης, ευρύ χτύπησε εισόδου PV, χρέωση για όλα τα είδη της μπαταρίας, αυτόματο έλεγχο απαλλαγής, RS 232 / LAN λειτουργία επικοινωνίας και ούτω καθεξής. Είναι πολύ high-end προϊόντων για την αγορά ηλιακής ενέργειας.

## Χαρακτηριστικό γνώρισμα:

Λειτουργία 1.MPPT χρέωση, απόδοση μετατροπής έως και 99%

Auto 2.12V / 24V / 48V σύστημα αναγνωρίζει

3 Ευρεία γκάμα είσοδο ΦΒ με max. Είναι DC150V.

4.Journal λειτουργία, Αποθήκευση σύνολο λειτουργία, ημερομηνία, ώρα, Ηλεκτροπαραγωγά ικανότητα και ούτω καθεξής.

Λειτουργία 5.Charge: τρία στάδια (γρήγορη φόρτιση, σταθερή χρέωση, κυμαινόμενου επιτοκίου) .Υπάρχει παρατείνει τη διάρκεια ζωής των μπαταριών.

6.Discharge mode: ON λειτουργία, λειτουργία OFF, διπλή λειτουργία ελέγχου χρόνου, λειτουργία ελέγχου φωτοβολταϊκή τάση, τάση PV συν λειτουργίας χρονική καθυστέρηση και ούτω καθεξής.

7.Συνιστώμενη τύπους μπαταριών :: Σφραγισμένες μολύβδου οξέος, εξαερώνονται, τζελ, NiCd μπαταρία Άλλοι τύποι των μπαταριών μπορεί επίσης να οριστεί.

8.Most πληροφορίες που θα μπορούσαν να προσφέρουν από την οθόνη LCD και LED, όπως: αριθμός μοντέλου, PV τάσης εισόδου, τον τύπο της μπαταρίας, τάση μπαταρίας, ρεύμα φόρτισης, η φόρτιση εξουσία, το καθεστώς εργασίας και ούτω καθεξής Επίσης, πληροφορίες για τους πελάτες, όπως το όνομα της εταιρείας, την ιστοσελίδα και το λογότυπο μπορεί να είναι. προστεθεί στο λογισμικό Solar Eagle.

9.RS232 και LAN θύρα επικοινωνίας. IP και Πύλη διεύθυνση θα μπορούσε να είναι χρήστης ορίσει το ικανοποιήσουμε την παγκόσμια πρωτόκολλο επικοινωνίας area.And μπορεί να παρέχεται για να βοηθήσει τους πελάτες να διαχειριστείτε όλες τις πληροφορίες.

10.Η λογισμικό ανώτερο υπολογιστή εμφανίζεται σε 11 γλώσσες, θα μπορούσε να δείξει την κατάσταση εργασιών και σύνολο παραμέτρων του συστήματος εκκένωσης.

11.Περιεκτικότητα έξυπνο σχεδιασμό, η συσκευή μπορεί να αναβαθμιστεί σε απευθείας σύνδεση δια βίου.

12.Adopting τα γνωστά συστατικά της μάρκας, οι συσκευές μπορούν να υποστούν τη θερμοκρασία όχι μικρότερη από 105 °C διάρκεια ζωής .Το έχει σχεδιαστεί για χρήση για 10 χρόνια στη θεωρία.

13.Compliance με το 2002, 95 το περιβάλλον ΕΚ προστασία της ζήτησης, δεν περιλαμβάνει το κάδμιο, υδριδίου και φθορίου κλπ υλικό

14.Equipment ακεραιότητα: ελεγκτή, CD-ROM (λογισμικό μικροϋπολογιστών), καλώδιο επικοινωνίας, θερμοκρασία του σύρματος αίσθησης, τερματικά Anderson

15.CE, πιστοποιήσεις ROHS εγκριθεί.

16,2 χρόνια εγγύηση. Και 3 ~ 10 χρόνια υπηρεσίας επέκτασης εγγύησης μπορεί επίσης να παρέχονται.

## Τεχνικές Προδιαγραφές:

Μοντέλο: SMART2-40A / 50A / 60A -σειρά	40A	50A	60A
Η λειτουργία φόρτισης	Maximum Power Point Tracking		
Μέθοδος	3 στάδια: γρήγορη φόρτιση (MPPT), σταθερής τάσης, κυμαινόμενου επιτοκίου		
Τύπος συστήματος	DC12V / 24V / 48V	Αυτόματα αναγνώριση	
Τάση συστήματος	Σύστημα 12V	DC9V ~ DC15V	
	Σύστημα 24V	DC18V ~ DC30V	
	48Vsystem	DC36V ~ DC60V	
Soft Start Time	12V / 24V / 48Vsystem	≤10S	
Δυναμική Απόκριση	12V / 24V / 48Vsystem	500us	
Χρόνος επαναφοράς	12V / 24V / 48Vsystem	500us	
Αποδοτικότητα Μετατροπής	12V / 24V / 48Vsystem	≥96.5%, ≤99%	
PV Modules Ρυθμός χρησιμοποίησης	12V / 24V / 48Vsystem	≥99%	
Χαρακτηριστικά Εισόδου			
MPPT Τάση εργασίας και Range	Σύστημα 12V	DC18V ~ DC150V	
	Σύστημα 24V	DC34 ~ DC150V	
	Σύστημα 48V	DC65 ~ DC150V	
Χαμηλής Τάσης Σημείο Προστασία εισόδου	Σύστημα 12V	DC16V	
	Σύστημα 24V	DC30V	
	Σύστημα 48V	DC60V	

Χαμηλή Τάση εισόδου Recovery Point	Σύστημα 12V Σύστημα 24V Σύστημα 48V	DC22V DC34V DC65V		
Μέγιστη DC τάσης	12V / 24V / 48V σύστημα	DC160V		
Είσοδος υπέρτασης Point Προστασίας	12V / 24V / 48V σύστημα	DC150		
Είσοδος υπέρτασης Recovery Point	12V / 24V / 48V σύστημα	DC145V		
Max. PV ρεύματος	Σύστημα 12V Σύστημα 24V Σύστημα 48V	570W 1130W 2270W	700W 1400W 2800W	900W 1700W 3400W
Χαρακτηριστικά εξόδου				
Τύποι Επιλέξιμη μπαταρίας (Προεπιλεγμένος τύπος είναι μπαταρία GEL)	12V / 24V / 48V σύστημα	Σφραγισμένες μολύβδου οξέος, εξαερώνονται, Gel, NiCd μπαταρία (Άλλοι τύποι των μπαταριών, επίσης, μπορεί να οριστεί)		
Σταθερή Τάση	12V / 24V / 48V σύστημα	Ελέγξτε την τάση φόρτισης σύμφωνα με το έντυπο τύπο μπαταρίας.		
Επιπλέον τάση	12V / 24V / 48V σύστημα			
Πέρα από τη δαπάνη προστασία τάσης	Σύστημα 12V Σύστημα 24V Σύστημα 48V	14.6V 29.2V 58.4V		
Ονομαστικό ρεύμα εξόδου	12V / 24V / 48V σύστημα	40A	50A	60A
Περιορισμού ρεύματος Προστασία	12V / 24V / 48V σύστημα	44A	55A	66A
Ρεύμα φόρτισης Τιμή	12V / 24V / 48V Σύστημα	40A	50A	60A
Θερμοκρασία Factor	12V / 24V / 48V σύστημα	± 0,02% / °C		
Αντιστάθμιση θερμοκρασίας	12V / 24V / 48V σύστημα	14.2V- (Η υψηλότερη θερμοκρασία 25 °C) * 0.3		
Εξοδος κυματισμοί (κορυφή)	12V / 24V / 48V σύστημα	200mV		
Εξοδος ακριβείας Τάση Σταθερότητα	12V / 24V / 48V σύστημα	≤ ± 1.5%		
Peak-Peak τάση φόρτισης Ripple	12V / 24V / 48V Σύστημα	200mV		
Ακρίβεια τάσης Φορτιστής	12V / 24V / 48V Σύστημα	≤ ± 1.5%		
Απαλλαγή χαρακτηριστικό Ρύθμιση Ελέγχου		Ελεγκτή ή LAN		
Μέγιστο ρεύμα εκφόρτισης	12V / 24V / 48V Σύστημα	40A		
Προστασία Απαλλαγή	12V / 24V / 48V Σύστημα	ασφάλεια 30A * 2		
Ελέγχου διπλής χρόνο	12V / 24V / 48V Σύστημα	Με το πρωί, από το πρωί / On στη νύχτα, από το βράδυ		
ON / OFF λειτουργία	12V / 24V / 48V Σύστημα	ON / OFF		
Ελέγχου τάσης PV	12V / 24V / 48V Σύστημα	Φωτοβολταϊκή τάση για, φωτοβολταϊκή τάση off		
Τάσης PV / ώρα ελέγχου καθυστέρηση	12V / 24V / 48V Σύστημα	Φωτοβολταϊκή τάση για καθυστέρηση του χρόνου off		
Προστασία τάσης Απαλλαγή	12V / 24V / 48V Σύστημα	Εξοδος από όταν υπό τάση ρύθμιση? Σύνολο Factory είναι 10,5 (Σημείωση: σετ με βάση 1 μπαταρία).		
Χαρακτηριστικά Επικοινωνία				
Επικοινωνία RS232	12V / 24V / 48V Σύστημα	Επιλέξτε την ανακοίνωση COM		
Επικοινωνία LAN	12V / 24V / 48V Σύστημα	Ρύθμιση IP και Πύλη διεύθυνση του ελεγκτή και ηλιακό αετό? Στη συνέχεια, επέλεξε επικοινωνίας TCP		
Προστασία				
Είσοδος προστασίας χαμηλής τάσης		Ελέγξτε τα χαρακτηριστικά εισόδου		
Είσοδος Προστασία Υπέρτασης		Ελέγξτε τα χαρακτηριστικά εισόδου και		
Είσοδος Προστασία πολικότητας Αντιστροφή		Ελέγξτε τα χαρακτηριστικά εξόδου και		
Εξόδου Προστασία από υπέρταση		Ελέγξτε τα χαρακτηριστικά εξόδου και		
Εξοδος Προστασία πολικότητας Αντιστροφή		Ανάκτηση μετά την εξάλειψη του σφάλματος βραχυκυκλώματος, κανένα πρόβλημα για μακροχρόνια βραχυκυκλώματος		
Προστασία βραχυκυκλώματος		95 °C		
Προστασία θερμοκρασίας		Πάνω από 85 °C, μειώνουν την ισχύ εξόδου, μειώνουν 3A ανά βαθμό.		
Προστασία θερμοκρασίας				
Άλλες παράμετροι				
Θόρυβος		≤40dB		
Θερμικές μέθοδοι		Αναγκαστική ψύξη του αέρα, το ποσοστό της ταχύτητας του ανεμιστήρα ρυθμίζεται από τη θερμοκρασία, όταν η εσωτερική θερμοκρασία είναι πολύ χαμηλή, ανεμιστήρας έτρεξε αργά ή σταματήσει? όταν σταματήσει ελεγκτή εργασίας, ανεμιστήρας σταματήσει, επίσης, έτρεξε.		
Εξαρτήματα		Κόσμος μάρκα πρώτων υλών. Η συμμόρφωση με τα πρότυπα της ΕΕ. Όλα ονομαστική θερμοκρασία των ηλεκτρολυτικών πυκνωτών όχι λιγότερο από 105 °C		
Οσμή		Δεν περιέργη μυρωδιά και τοξικές ουσίες.		
Προστασία του Περιβάλλοντος		Γνωρίστε το 2002/95 / EK, δεν υδριδίου κάδμιο και το θόδιο		
Φυσική				
Μέτρηση DxWxH (mm)		270 * 185 * 90		
N.G (kg)		3		
G.N (kg)		3.6		
Χρώμα		Μπλε / Πράσινο (προαιρετικό)		
Ασφάλεια		CE, RoHS, PSE, FCC		
EMC		EN61000		
Τύπος Μηχανολόγων Προστασίας		IP21		
Περιβάλλον				
Υγρασία		0 ~ 90% RH (χωρίς συμπυκνώνονται)		
Απόκτηση		0 ~ 3000m		
Θερμοκρασία λειτουργίας		-20 °C ~ + 40 °C		
Θερμοκρασία αποθήκευσης		-40 °C ~ + 75 °C		
Ατμοσφαιρική πίεση		70 ~ 106KPa		

Σημείωση: Παρέχουμε OEM και ODM service.The 36V / 72V / 96V μοντέλο, επίσης, μπορεί να γίνει συνήθεια για εσάς.

## Μέρη του προϊόντος:

NO.	Quantity	Description
1	1 unit	Charge controller
2	2 pc	Terminals
3	2 pc	Gallow pulley (For install the controller on the wall )
4	4 set	Screw (For install the controller on the wall )
5	1 pc	232 turn to RJ45 communication cable
6	1 pc	User manual
7	1 pc	Temperature sensing wire
8	2 pc	Fuse wire



Blue Appearance



Green



Upper Computer Software

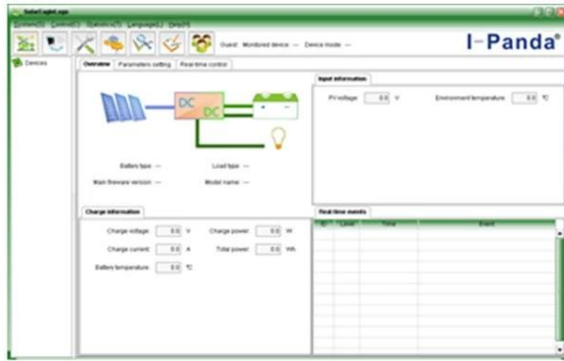


Parts

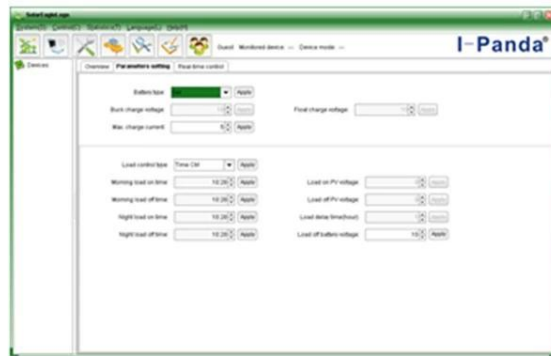


Package

## Άνω Λογισμικού Ηλεκτρονικών Υπολογιστών και Λογισμικού δοκιμές:



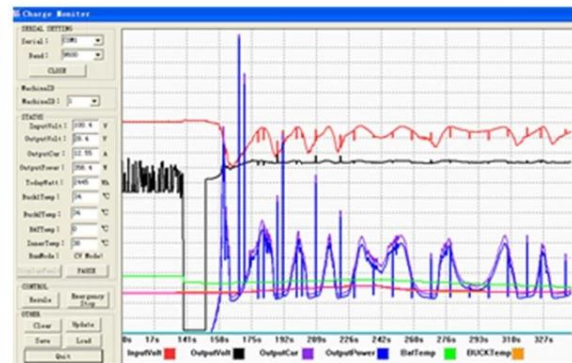
The interface of upper computer software working state



The interface of upper computer software parameter setting state



Upper computer software on/off interface and generating capacity record clean interface



The interface of test software working state

## Σημείωση:

- 1) Συνημμένο είναι ανώτερο λογισμικό υπολογιστή που είναι κατάλληλο για όλα τα συστήματα υπολογιστών.
- 2) επισκεψιμότητας θα παρέχουν ουδέτερο ανώτερο λογισμικό υπολογιστή και το CD, ή με το λογότυπο του πελάτη.
- 3) WIN7, IN8 χρήστη του συστήματος, παρακαλούμε συνδεθείτε ως administrator. More λεπτομέρειες παρακαλούμε να ελέγξετε