

## Χαρακτηριστικό γνώρισμα:

Λειτουργία 1.MPPT χρέωση, απόδοση μετατροπής έως και 99%

Auto 2.12V / 24V / 48V σύστημα αναγνωρίζει

3 Ευρεία γκάμα είσοδο ΦΒ με max. Είναι DC150V.

4.Journal λειτουργία, Αποθήκευση σύνολο λειτουργία, ημερομηνία, ώρα, Ηλεκτροπαραγωγή ικανότητα και ούτω καθεξής.

Λειτουργία 5.Charge: τρία στάδια (γρήγορη φόρτιση, σταθερή χρέωση, κυμαινόμενου επιτοκίου) .Υπάρχει παρατείνει τη διάρκεια ζωής των μπαταριών.

6.Discharge mode: ON λειτουργία, λειτουργία OFF, διπλή λειτουργία ελέγχου χρόνου, λειτουργία ελέγχου φωτοβολταϊκή τάση, τάση PV συν λειτουργίας χρονική καθυστέρηση και ούτω καθεξής.

7.Συνιστώμενη τύπους μπαταριών : Σφραγισμένες μολύβδου οξέος, εξαερώνονται, τζελ, NiCd μπαταρία Άλλοι τύποι των μπαταριών μπορεί επίσης να οριστεί.

8.Most πληροφορίες που θα μπορούσαν να προσφέρουν από την οθόνη LCD και LED, όπως: αριθμός μοντέλου, PV τάσης εισόδου, τον τύπο της μπαταρίας, τάση μπαταρίας, ρεύμα φόρτισης, η φόρτιση εξουσία, το καθεστώς εργασίας και ούτω καθεξής Επίσης, πληροφορίες για τους πελάτες, όπως το όνομα της εταιρείας, την ιστοσελίδα και το λογότυπο μπορεί να είναι. προστεθεί στο λογισμικό Solar Eagle.

9.RS232 και LAN θύρα επικοινωνίας. IP και Πύλη διεύθυνση θα μπορούσε να είναι χρήστης ορίσει το ικανοποιήσουμε την παγκόσμια πρωτόκολλο επικοινωνίας area.And μπορεί να παρέχεται για να βοηθήσει τους πελάτες να διαχειριστείτε όλες τις πληροφορίες.

10.Η λογισμικό ανώτερο υπολογιστή εμφανίζεται σε 11 γλώσσες, θα μπορούσε να δείξει την κατάσταση εργασιών και σύνολο παραμέτρων του συστήματος εκκίνησης.

11.Περιεκτικότητας έξυπνο σχεδιασμό, η συσκευή μπορεί να αναβαθμιστεί σε απευθείας σύνδεση δια βίου.

12.Adopting τα γνωστά συστατικά της μάρκας, οι συσκευές μπορούν να υποστούν τη θερμοκρασία όχι μικρότερη από 105 °C διάρκεια ζωής .Το έχει σχεδιαστεί για χρήση για 10 χρόνια στη θεωρία.

13.Compliance με το 2002, 95 το περιβάλλον EK προστασία της ζήτησης, δεν περιλαμβάνει το κάδμιο, υδριδίου και φθορίου κλπ υλικό

14.Equipment ακεραιότητα: ελεγκτή, CD-ROM (λογισμικό μικροϋπολογιστών), καλώδιο επικοινωνίας, θερμοκρασία του σύρματος αίσθησης, τερματικά Anderson

15.CE, πιστοποιήσεις ROHS εγκριθεί.

16,2 χρόνια εγγύηση. Και 3 ~ 10 χρόνια υπηρεσίας επέκτασης εγγύησης μπορεί επίσης να παρέχονται.

## Τεχνικές Προδιαγραφές:

| Μοντέλο: SMART2-40A / 50A / 60A -σειρά                              | 40A  | 50A  | 60A   |       |
|---|--|--|-------|-------|
| Η λειτουργία φόρτισης   | Maximum Power Point Tracking   |  |       |       |
| Μέθοδος   | 3 στάδια: γρήγορη φόρτιση (MPPT), σταθερής τάσης, κυμαινόμενου επιτοκίου |  |       |       |
| Τύπος συστήματος  | DC12V / 24V / 48V  | Αυτόματη αναγνώριση  |       |       |
| Τάση συστήματος   | Σύστημα 12V  | DC9V ~ DC15V   |       |       |
|   | Σύστημα 24V  | DC18V ~ DC30V  |       |       |
|   | 48Vsystem  | DC36V ~ DC60V  |       |       |
| Soft Start Time   | 12V / 24V / 48Vsystem  | ≤10S   |       |       |
| Δυναμική Απόκριση   | 12V / 24V / 48Vsystem  | 500us  |       |       |
| Χρόνος επαναφοράς   | 12V / 24V / 48Vsystem  | ≥96.5%, ≤99%   |       |       |
| Αποδοτικότητα Μετατροπής  | 12V / 24V / 48Vsystem  | ≥99%   |       |       |
| PV Modules Ρυθμός χρησιμοποίησης                                    | 12V / 24V / 48Vsystem  | ≥99%   |       |       |
| Χαρακτηριστικά Εισόδου  |  |  |       |       |
| MPPT Τάση εργασίας και Range  | Σύστημα 12V  | DC18V ~ DC150V   |       |       |
|   | Σύστημα 24V  | DC34 ~ DC150V  |       |       |
|   | Σύστημα 48V  | DC65 ~ DC150V  |       |       |
| Χαμηλής Τάσης Σημείο Προστασία εισόδου                              | Σύστημα 12V  | DC16V  |       |       |
|   | Σύστημα 24V  | DC30V  |       |       |
| Χαμηλή Τάση εισόδου Recovery Point                                  | Σύστημα 48V  | DC60V  |       |       |
|   | Σύστημα 12V  | DC22V  |       |       |
|   | Σύστημα 24V  | DC34V  |       |       |
| Μέγιστη DC τάσης  | Σύστημα 48V  | DC65V  |       |       |
|   | 12V / 24V / 48V σύστημα  | DC160V   |       |       |
| Είσοδος υπέρτασης Point Προστασίας                                  | 12V / 24V / 48V σύστημα  | DC150  |       |       |
| Είσοδος υπέρτασης Recovery Point                                    | 12V / 24V / 48V σύστημα  | DC145V   |       |       |
| Max. PV ρεύματος  | Σύστημα 12V  | 570W   | 700W  | 900W  |
|   | Σύστημα 24V  | 1130W  | 1400W | 1700W |
|   | Σύστημα 48V  | 2270W  | 2800W | 3400W |
| Χαρακτηριστικά εξόδου   |  |  |       |       |
| Τύποι Επιλέξιμη μπαταρίας (Προεπιλεγμένος τύπος είναι μπαταρία GEL) | 12V / 24V / 48V σύστημα  | Σφραγισμένες μολύβδου οξέος, εξαερώνονται, Gel, NiCd μπαταρία (Άλλοι τύποι των μπαταριών, επίσης, μπορεί να οριστεί) |       |       |

|  |   |   |     |     |
|--|---|---|-----|-----|
| Σταθερή Τάση                             | 12V / 24V / 48V σύστημα                   | Ελέγξτε την τάση φόρτισης σύμφωνα με το έντυπο τύπο μπαταρίας.  |     |     |
| Επιπλέον τάση                            | 12V / 24V / 48V σύστημα                   |   |     |     |
| Πέρα από τη δαπάνη προστασία τάσης       | Σύστημα 12V<br>Σύστημα 24V<br>Σύστημα 48V | 14.6V<br>29.2V<br>58.4V   |     |     |
| Ονομαστικό ρεύμα εξόδου                  | 12V / 24V / 48V σύστημα                   | 40A   | 50A | 60A |
| Περιορισμού ρεύματος Προστασία           | 12V / 24V / 48V σύστημα                   | 44A   | 55A | 66A |
| Ρεύμα φόρτισης Τιμή                      | 12V / 24V / 48V Σύστημα                   | 40A   | 50A | 60A |
| Θερμοκρασία Factor                       | 12V / 24V / 48V σύστημα                   | ± 0,02% / °C  |     |     |
| Αντιστάθμιση θερμοκρασίας                | 12V / 24V / 48V σύστημα                   | 14.2V- (Η υψηλότερη θερμοκρασία 25 °C) * 0.3  |     |     |
| Εξοδος κυματισμοί (κορυφή)               | 12V / 24V / 48V σύστημα                   | 200mV   |     |     |
| Εξοδος ακριβείας Τάση Σταθερότητα        | 12V / 24V / 48V σύστημα                   | ≤ ± 1.5%  |     |     |
| Peak-Peak τάση φόρτισης Ripple           | 12V / 24V / 48V Σύστημα                   | 200mV   |     |     |
| Ακρίβεια τάσης Φορτιστής                 | 12V / 24V / 48V Σύστημα                   | ≤ ± 1.5%  |     |     |
| Απαλλαγή χαρακτηριστικό Ρύθμιση Ελέγχου  |   | Ελεγκτή ή LAN   |     |     |
| Μέγιστο ρεύμα εκφόρτισης                 | 12V / 24V / 48V Σύστημα                   | 40A   |     |     |
| Προστασία Απαλλαγή                       | 12V / 24V / 48V Σύστημα                   | ασφάλεια 30A * 2  |     |     |
| Ελέγχου διπλής χρόνο                     | 12V / 24V / 48V Σύστημα                   | Με το πρωί, από το πρωί / Οπ στη νύχτα, από το βράδυ  |     |     |
| ON / OFF λειτουργία                      | 12V / 24V / 48V Σύστημα                   | ON / OFF  |     |     |
| Ελέγχου τάσης PV                         | 12V / 24V / 48V Σύστημα                   | Φωτοβολταϊκή τάση για, φωτοβολταϊκή τάση off  |     |     |
| Τάσης PV / ώρα ελέγχου καθυστέρηση       | 12V / 24V / 48V Σύστημα                   | Φωτοβολταϊκή τάση για καθυστέρηση του χρόνου off  |     |     |
| Προστασία τάσης Απαλλαγή                 | 12V / 24V / 48V Σύστημα                   | Έξοδος από όταν υπό τάση ρύθμιση? Σύνολο Factory είναι 10,5 (Σημείωση: σετ με βάση 1 μπαταρία).   |     |     |
| Χαρακτηριστικά Επικοινωνία               |   |   |     |     |
| Επικοινωνία RS232                        | 12V / 24V / 48V Σύστημα                   | Επιλέξτε την ανακοίνωση COM   |     |     |
| Επικοινωνία LAN                          | 12V / 24V / 48V Σύστημα                   | Ρύθμιση IP και Πύλη διεύθυνση του ελεγκτή και ηλιακό αετό? Στη συνέχεια, επέλεξε επικοινωνίας TCP   |     |     |
| Προστασία                                |   |   |     |     |
| Είσοδος προστασίας χαμηλής τάσης         |   | Ελέγξτε τα χαρακτηριστικά εισόδου   |     |     |
| Είσοδος Προστασία Υπέρτασης              |   | Ελέγξτε τα χαρακτηριστικά εισόδου   |     |     |
| Είσοδος Προστασία πολικότητας Αντιστροφή |   | και   |     |     |
| Εξόδου Προστασία από υπέρταση            |   | Ελέγξτε τα χαρακτηριστικά εξόδου  |     |     |
| Εξοδος Προστασία πολικότητας Αντιστροφή  |   | και   |     |     |
| Προστασία βραχυκυκλώματος                |   | Ανάκτηση μετά την εξάλειψη του σφάλματος βραχυκυκλώματος, κανένα πρόβλημα για μακροχρόνια βραχυκυκλώματος   |     |     |
| Προστασία θερμοκρασίας                   |   | 95 °C   |     |     |
| Προστασία θερμοκρασίας                   |   | Πάνω από 85 °C, μειώνουν την ισχύ εξόδου, μειώνουν 3A ανά βαθμό.  |     |     |
| Άλλες παράμετροι                         |   |   |     |     |
| Θόρυβος                                  |   | ≤40dB   |     |     |
| Θερμικές μέθοδοι                         |   | Αναγκαστική ψύξη του αέρα, το ποσοστό της ταχύτητας του ανεμιστήρα ρυθμίζεται από τη θερμοκρασία, όταν η εσωτερική θερμοκρασία είναι πολύ χαμηλή, ανεμιστήρας έτρεξε αργά ή σταματήσει? όταν σταματήσει ελεγκτή εργασίας, ανεμιστήρας σταματήσει, επίσης, έτρεξε. |     |     |
| Εξαρτήματα                               |   | Κόσμος μάρκα πρώτων υλών. Η συμμόρφωση με τα πρότυπα της ΕΕ. Όλα ονομαστική θερμοκρασία των ηλεκτρολυτικών πυκνωτών όχι λιγότερο από 105 °C   |     |     |
| Οσμή                                     |   | Δεν περιέρρηγ μυρωδιά και τοξικές ουσίες.   |     |     |
| Προστασία του Περιβάλλοντος              |   | Γνωρίστε το 2002/95 / ΕΚ, δεν υδριδίου κάδμιο και το φθόριο   |     |     |
| Φυσική                                   |   |   |     |     |
| Μέτρηση DxWxH (mm)                       |   | 270 * 185 * 90  |     |     |
| N.G (kg)                                 |   | 3   |     |     |
| G.N (kg)                                 |   | 3.6   |     |     |
| Χρώμα                                    |   | Μπλε / Πράσινο (προαιρετικό)  |     |     |
| Ασφάλεια                                 |   | CE, RoHS, PSE, FCC  |     |     |
| EMC                                      |   | EN61000   |     |     |
| Τύπος Μηχανολόγων Προστασίας             |   | IP21  |     |     |
| Περιβάλλον                               |   |   |     |     |
| Υγρασία                                  |   | 0 ~ 90% RH (χωρίς συμπυκνώνονται)   |     |     |
| Απόκτηση                                 |   | 0 ~ 3000m   |     |     |
| Θερμοκρασία λειτουργίας                  |   | -20 °C ~ + 40 °C  |     |     |
| Θερμοκρασία αποθήκευσης                  |   | -40 °C ~ + 75 °C  |     |     |
| Ατμοσφαιρική πίεση                       |   | 70 ~ 106KPa   |     |     |

Σημείωση: Παρέχουμε OEM και ODM service.The 36V / 72V / 96V μοντέλο, επίσης, μπορεί να γίνει συνήθεια για εσάς.

## Μέρη του προϊόντος:

| NO. | Quantity | Description  |
|-----|----------|--|
| 1   | 1 unit   | Charge controller  |
| 2   | 2 pc     | Terminals  |
| 3   | 2 pc     | Gallow pulley<br>(For install the controller on the wall ) |
| 4   | 4 set    | Screw<br>(For install the controller on the wall )         |
| 5   | 1 pc     | 232 turn to RJ45 communication cable                       |
| 6   | 1 pc     | User manual  |
| 7   | 1 pc     | Temperature sensing wire                                   |
| 8   | 2 pc     | Fuse wire  |



Blue Appearance



Green



Upper Computer Software

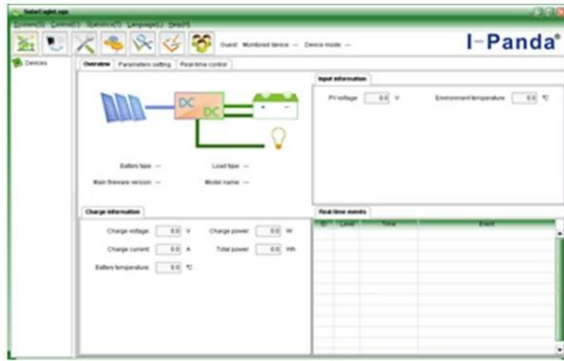


Parts

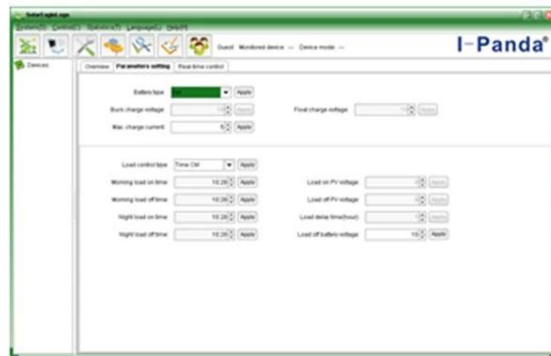


Package

**Άνω Λογισμικού Ηλεκτρονικών Υπολογιστών και Λογισμικού δοκιμές:**



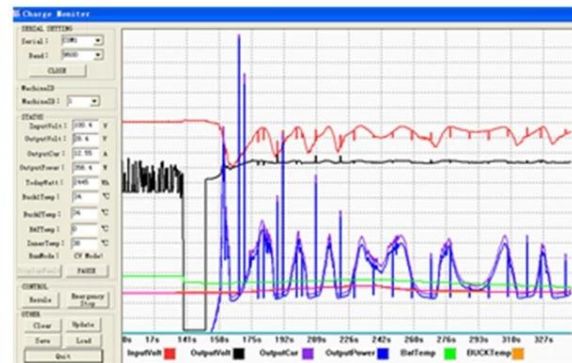
The interface of upper computer software working state



The interface of upper computer software parameter setting state



Upper computer software on/off interface and generating capacity record clean interface



The interface of test software working state

## Σημείωση:

- 1) Συνημμένο είναι ανώτερο λογισμικό υπολογιστή που είναι κατάλληλο για όλα τα συστήματα υπολογιστών.
- 2) επισκεψιμότητας θα παρέχουν ουδέτερο ανώτερο λογισμικό υπολογιστή και το CD, ή με το λογότυπο του πελάτη.
- 3) WIN7, IN8 χρήστη του συστήματος, παρακαλούμε συνδεθείτε ως administrator. More λεπτομέρειες παρακαλούμε να ελέγξετε το εγχειρίδιο.

## Πληροφορίες σχετικά με Οθόνη και Ρυθμιζόμενες παράμετροι: