

Εισαγωγή

Αυτό είναι ένα [ηλιακής φόρτισης 20A ελεγκτή ~ 30A](#) ότι έχουν αυτόματη max. λειτουργία power point tracking με υψηλή αποδοτικότητα ότι σχεδόν 30% ~ 60% υψηλότερη από ό, τι τα παραδοσιακά ρυθμιστή φορτίου. Διαθέτει, επίσης, τις λειτουργίες του συστήματος

τάσης αυτόματη αναγνώριση, ευρύ χτύπησε εισόδου PV, χρέωση για όλα τα είδη της μπαταρίας, αυτόματο έλεγχο απαλλαγή, RS

232 / LAN λειτουργία επικοινωνίας και ούτω καθεξής. Είναι πολύ high-end προϊόντων για την αγορά ηλιακής ενέργειας με καλύτερο συνεργάτη του [L](#)

[P-TPI2 Inverter μοντέλο / φορτιστή / UPS.](#)

Εφαρμογή

1. Βιομηχανική, εμπορική, νοικοκυριό εκτός δικτύου σύστημα ηλιακής ενέργειας γενιάς

2. Κινητά εκτός δικτύου σύστημα ηλιακής ενέργειας γενιάς

3 σταθμούς βάσης Επικοινωνίας

4 Νέα επιχείρηση ενέργειας της εκπαίδευσης

5. [Ηλιακό Σύστημα Παρακολούθησης](#)

Σύστημα 6 ηλιακή Street φωτισμού

Λόγοι για να επιλέξετε

1. 30% -60% ηλιακούς συλλέκτες αποθηκεύονται

1) Απόδοση μετατροπής 95% -99%, να λάβει τα περισσότερα από τους ηλιακούς συλλέκτες

2) Χρέωση για όλα τα είδη των μπαταριών, στάδιο 3 χρέωση για την προστασία της μπαταρίας.

Μειώστε την κατανάλωση, το κόστος σωθεί.

2. δεδομένων παρακολουθεί και που. Παράμετροι από ηλιακούς συλλέκτες όπως χρέωση ρεύματος / τάσης και τη διεύθυνση IP πύλης, συνολικά

παραγωγή ηλεκτρικής ενέργειας, κλπ μπορεί να έδειξε. 4 είδη συνεχούς ελέγχου φορτίου, αυτόματα και να αποθηκεύσετε energy τόσο από την ανθρώπινη και ηλιακή.

3. Lan communication και θύρα RS232.

4. λογισμικού για την παρακολούθηση 100pcs εξοπλισμό ταυτόχρονα σε μία οθόνη σε έναν υπολογιστή.

Χαρακτηριστικά

1. [Φόρτισης MPPT](#) λειτουργία, απόδοση μετατροπής έως και 99%

2 12V / 24V / 48V auto σύστημα αναγνωρίζει?

3. Ευρύ φάσμα των φωτοβολταϊκών εισόδου με max. Είναι DC150V.

4. Απεριόριστα παράλληλη σύνδεση

5. Εφημερίδα λειτουργία, Αποθήκευση σύνολο λειτουργία, ημερομηνία, ώρα, Δημιουργία ικανότητας και ούτω καθεξής.

Λειτουργία 6.Charge: τρία στάδια (γρήγορη φόρτιση, σταθερή χρέωση, κυμαινόμενου επιτοκίου) .Υπάρχει παρατείνει τη διάρκεια ζωής του

μπαταρίες.

7.Discharge mode: ON / OFF λειτουργία, διπλή λειτουργία ελέγχου χρόνου, λειτουργία ελέγχου φωτοβολταϊκή τάση, τάση PV + χρονική καθυστέρηση

λειτουργία και ούτω καθεξής.

8. Συνιστώμενη τύπους μπαταριών :: Σφραγισμένες μολύβδου οξέος, εξαερώνονται, τζελ, NiCd μπαταρία Άλλοι τύποι των μπαταριών μπορεί επίσης να να καθοριστούν.

9.Most πληροφορίες που θα μπορούσαν να προσφέρουν από την οθόνη LCD και LED, όπως :: Μοντέλο όχι, τάση εισόδου PV, τον τύπο της μπαταρίας, μπαταρία

τάσης, ρεύματος φόρτισης, η φόρτιση εξουσία, το καθεστώς εργασίας και ούτω καθεξής. Επίσης, τα στοιχεία των πελατών της εταιρείας, όπως

όνομα, την ιστοσελίδα και το λογότυπο μπορεί να προστεθεί στο λογισμικό Solar Eagle.

10.RS232 και LAN θύρα επικοινωνίας. IP και Πύλη διεύθυνση θα μπορούσε να είναι χρήστης ορίσει το ικανοποιήσουμε την παγκόσμια area.And

πρωτόκολλο επικοινωνίας μπορεί να παρέχεται για να βοηθήσει τους πελάτες να διαχειριστείτε όλες τις πληροφορίες.

11.Το λογισμικό ανώτερο υπολογιστή εμφανίζεται σε 11 γλώσσες, θα μπορούσε να δείξει το καθεστώς εργασίας και να ρυθμίσετε τις παραμέτρους του

το σύστημα απαλλαγής.

12.With έξυπνο σχεδιασμό, η συσκευή μπορεί να αναβαθμιστεί σε απευθείας σύνδεση δια βίου.

13.Adopting τα γνωστά συστατικά της μάρκας, οι συσκευές μπορούν να υποστούν τη θερμοκρασία όχι μικρότερη από 105 ° C. Η

ζωής έχει σχεδιαστεί για χρήση για 10 χρόνια στη θεωρία.

14.Compliance με το περιβάλλον 2002/95 / EK, η προστασία της ζήτησης, δεν περιλαμβάνει το κάδμιο, υδριδίου και φθόριο κ.λ.π. υλικό

15.Equipment ακεραιότητα: ελεγκτής + CD-ROM (λογισμικό μικροϋπολογιστών) + καλώδιο επικοινωνίας + θερμοκρασίας ανίχνευσης καλωδίων + ακροδέκτες Anderson?

16.CE, πιστοποιήσεις ROHS εγκριθεί.

Παράμετρος

ΜΟΝΤΕΛΟ: I-P-SMART2-20A / 25A / 30A-σειράς	20A	25A	30A	
Η λειτουργία φόρτισης	Maximum Power Point Tracking			
Λειτουργία Απαλλαγή	Ευφυής έλεγχος			
Τύπος συστήματος	12V 24V 48V Αυτόματη αναγνώριση			
Soft Start Time	≤10S			
Δυναμική Απόκριση Χρόνος επαναφοράς	500us			
Αποδοτικότητα Μετατροπής	≥96.5%, ≤99%			
PV Modules Ρυθμός χρησιμοποίησης	≥99%			
ΧΑΡΑΚΤΗΡΙΣΤΙΚΑ ΕΙΣΟΔΟΣ				
MPPT Τάση εργασίας και Range	Σύστημα 12V	DC18V ~ DC150V		
	Σύστημα 24V	DC34 ~ DC150V		
	Σύστημα 48V	DC65 ~ DC150V		
Χαμηλής Τάσης Σημείο Προστασία εισόδου	Σύστημα 12V	DC16V		
	Σύστημα 24V	DC30V		
	Σύστημα 48V	DC60V		
Χαμηλή Τάση εισόδου Recovery Point	Σύστημα 12V	DC22V		
	Σύστημα 24V	DC34V		
	Σύστημα 48V	DC65V		
Max. DC τάσης	DC160V			
Είσοδος υπέρτασης Point Προστασίας	DC150			
Είσοδος υπέρτασης Recovery Point	DC145V			
Max. PV ρεύματος	Σύστημα 12V	286W	357W	429W
	Σύστημα 24V	572W	715W	858W
	Σύστημα 48V	1144W	1430W	1716W
ΧΑΡΑΚΤΗΡΙΣΤΙΚΑ ΧΡΕΩΣΗ				
Τύποι Επιλέξιμες μπαταρίας	Σφραγισμένες μολύβδου οξέος, εξαερώνονται, Gel, NiCd μπαταρία (Προεπιλεγμένος τύπος είναι μπαταρία GEL)			
Άλλοι τύποι Ρύθμιση μπαταρίας	Σταθερή χρέωση	Σταθερό / κυμαινόμενο εύρος τάσης φόρτισης ορίζονται από το χρήστη μεταξύ DC10V ~ DC15 (με βάση 1 τεμ μπαταρία 12V)		
	Κυμαινόμενο χρέωση			
Τύπος μπαταρίας Ρύθμιση	12V / 24V / 48V SYS Controller και άνω οθόνη			
Τύπος φόρτισης	12V / 24V / 48V SYS Τρία στάδια: Γρήγορη χρέωση / Σταθερή χρέωση / κυμαινόμενου φορτίου			
Ονομαστικό ρεύμα εξόδου	20A	25A	30A	
Περιορισμού ρεύματος Προστασία	25A	30A	35A	
Θερμοκρασία Factor	± 0,02% / °C			
Αντιστάθμιση θερμοκρασίας	14.2V- (H υψηλότερη θερμοκρασία 25 °C) * 0.3			
Έξοδος κυματισμοί (κορυφή)	200mV			
Έξοδος ακριβείας Τάση Σταθερότητα	≤ ± 1.5%			
Peak-Peak τάση φόρτισης Ripple	200mV			
Ακρίβεια τάσης Φορτιστής	≤ ± 1.5%			
ΧΑΡΑΚΤΗΡΙΣΤΙΚΑ ΑΠΑΛΛΑΓΗ				
Ρύθμιση Ελέγχου	Ελεγκτή ή LAN			
Μέγιστο ρεύμα εκφόρτισης	30A			
Μέγιστη ισχύς απαλλαγή	420W	840W	1680W	
Προστασία Απαλλαγή	ασφάλεια 40A * 2			
Ελέγχου διπλής χρόνο	Με το πρωί, από το πρωί / On στη νύχτα, από το βράδυ			
ON / OFF λειτουργία	ON / OFF			
Ελέγχου τάσης PV	Φωτοβολταϊκή τάση για, φωτοβολταϊκή τάση off			
Τάσης PV / ώρα ελέγχου καθυστέρηση	Φωτοβολταϊκή τάση για καθυστέρηση του χρόνου off			
Προστασία τάσης Απαλλαγή	Έξοδος από όταν υπό τάση ρύθμιση? Σύνολο Factory είναι 10,5 (Σημείωση: σετ με βάση 1 μπαταρία).			
ΑΝΑΚΟΙΝΩΣΗ PORT				
Επικοινωνία RS232	Επιλέξτε την ανακοίνωση COM			

Επικοινωνία LAN	Ρύθμιση IP και Πύλη διεύθυνση του ελεγκτή και ηλιακό αετό? Στη συνέχεια επέλεξε επικοινωνίας TCP
ΠΡΟΣΤΑΣΙΑ	
Είσοδος προστασίας χαμηλής τάσης	Ελέγξτε τα στο / χαρακτηριστικά της εξόδου
Είσοδος Προστασία Υπέρτασης	
Είσοδος Προστασία πολικότητας	
Αντιστροφή	
Εξόδου Προστασία από υπέρταση	
Έξοδος Προστασία πολικότητας	
Αντιστροφή	
Προστασία βραχυκυκλώματος	Ανάκτηση μετά την εξάλειψη του σφάλματος βραχυκυκλώματος, κανένα πρόβλημα για μακροχρόνια βραχυκυκλώματος
Προστασία θερμοκρασίας	95 °C
Προστασία θερμοκρασίας	Πάνω από 85 °C, μειώνουν την ισχύ εξόδου, μειώνουν 3A ανά βαθμό.
ΑΛΛΕΣ ΠΑΡΑΜΕΤΡΟΙ	
Θόρυβος	≤40dB
Θερμικές μέθοδοι	Αναγκαστική ψύξη του αέρα, το ποσοστό της ταχύτητας του ανεμιστήρα ρυθμίζεται από τη θερμοκρασία, όταν η εσωτερική θερμοκρασία είναι πολύ χαμηλή, ανεμιστήρας έτρεξε αργά ή σταματήσει? όταν σταματήσει ελεγκτή εργασίας, ανεμιστήρας σταματήσει, επίσης, έτρεξε.
Προστασία του Περιβάλλοντος	Κόσμος μάρκα πρώτων υλών. Η συμμόρφωση με τα πρότυπα της ΕΕ. Γνωρίστε την 2002/95 / ΕΚ χωρίς υδριδίου κάδμιο, φθόριο, περίεργη μυρωδιά και τοξικά substances.All ονομαστική θερμοκρασία των ηλεκτρολυτικών πυκνωτών όχι λιγότερο από 105 °C
ΦΥΣΙΚΗ	
Μέτρηση DxWxH (mm)	270 * 185 * 90
N.G (kg)	2.1
G.N (kg)	2.4
Χρώμα	Μπλε / Πράσινο (προαιρετικό)
Ασφάλεια	CE, RoHS, PSE, FCC
EMC	EN61000
Τύπος Μηχανολόγων Προστασίας	IP21
ΠΕΡΙΒΑΛΛΟΝ	
Υγρασία	0 ~ 90% RH (χωρίς συμπυκνώνονται)
Απόκτηση	0 ~ 3000m
Θερμοκρασία λειτουργίας	-20 °C ~ + 40 °C
Θερμοκρασία αποθήκευσης	-40 °C ~ + 75 °C
Ατμοσφαιρική πίεση	70 ~ 106KPa

Σημείωση: OEM και ODM υπηρεσία είναι διαθέσιμη μοντέλο 36V / 72V / 96V, επίσης, μπορεί να γίνει συνήθεια για σένα ..

Μέρη του προϊόντος

ΟΧΙ.	Ποσότητα	Περιγραφή
1	1 pc	Ελεγκτής φόρτισης
2	2 pc	Gallow τροχαλία (Για την εγκατάσταση του ελεγκτή στον τοίχο)
3	4 σετ	Βίδα (Για να εγκαταστήσετε τον ελεγκτή στον τοίχο)
4	1 pc	232 στροφή προς RJ45 καλώδιο επικοινωνίας
5	1 pc	Οδηγίες χρήσης
6	1 pc	Θερμοκρασία σύρμα ανίχνευσης
7	2 pc	Ασφάλεια σύρμα



Blue



Green

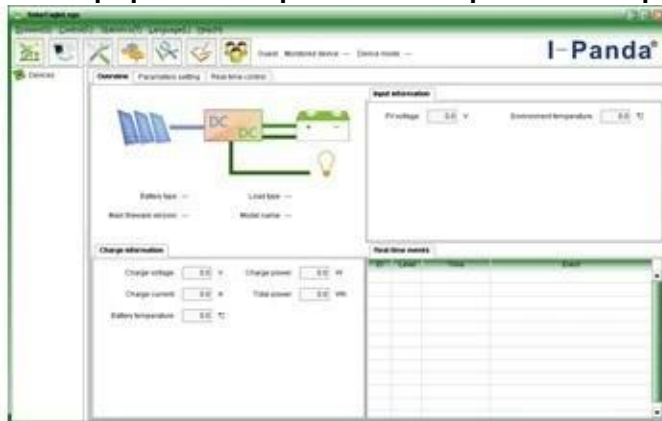


Upper Computer

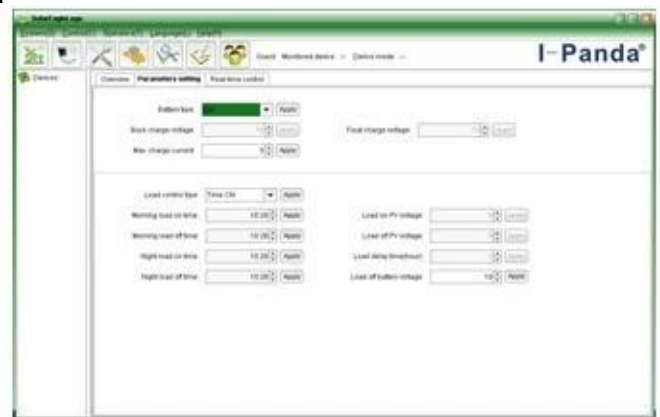


Package

Ανω Λογισμικού Ηλεκτρονικών Υπολογιστών και Λογισμικού Test



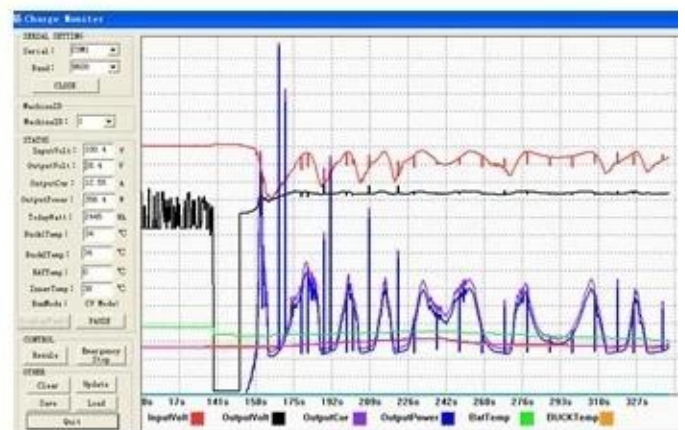
The interface of upper computer software working state



The interface of upper computer software parameter setting state



Upper computer software on/off interface and generating capacity record clean interface



The interface of test software working state

Σύνδεση MPPT



Πιστοποιητικά

[ISO2008](#)

[ISO2004](#)

[CE](#)

[FCC](#)

[ROHS](#)

Εξυπηρέτηση και Επικοινωνία

1. Εγγύηση

1,2 χρόνια εγγύηση, δια βίου τεχνική βοήθεια.

2 Προϋποθέσεις και όροι

2.1 Η εγγύηση αρχίζει από την ημερομηνία παράδοσης από το εργοστάσιό μας.

2.2 Κατά τη διάρκεια της εγγύησης, οποιοδήποτε ελαττωματικό προϊόν, θα πάρει επισκευαστεί ή θα αντικατασταθεί δωρεάν.

2.3 Η εγγύηση είναι διαθέσιμη για τα εν λόγω προϊόντα τα οποία έχουν σπάσει από τη βία ή την απροσεξία ή επισκευαστεί ή τροποποιηθεί χωρίς την άδεια.

3. Μόλυβδος Ωρα

3.1 παραγγελίες του δείγματος θα πρέπει να παραδοθεί από το εργοστάσιό μας μέσα σε 5-7 εργάσιμες ημέρες.

- 3.2 Γενικές παραγγελίες θα παραδοθούν από το εργοστάσιο μας μέσα σε 7-15 εργάσιμες ημέρες.
- 3.3 Big παραγγελίες θα παραδοθούν από το εργοστάσιο μας εντός 25 εργάσιμων ημερών το πολύ.

4. Αποστολή

- 4.1 Από το EMS, DHL, FedEx ή άλλη ρητή.
- 4.2 Με πράκτορας μας (αεροπορικώς ή διά θαλάσσης).
- 4.3 Με δικό σας μέσο προώθησης.

5. OEM και ODM

- 5.1 Αυτή η σελίδα εμφανίζει βασικά δεδομένα, μπορούμε να παρέχουμε ΚΑΕ, ODM υπηρεσία για σας.